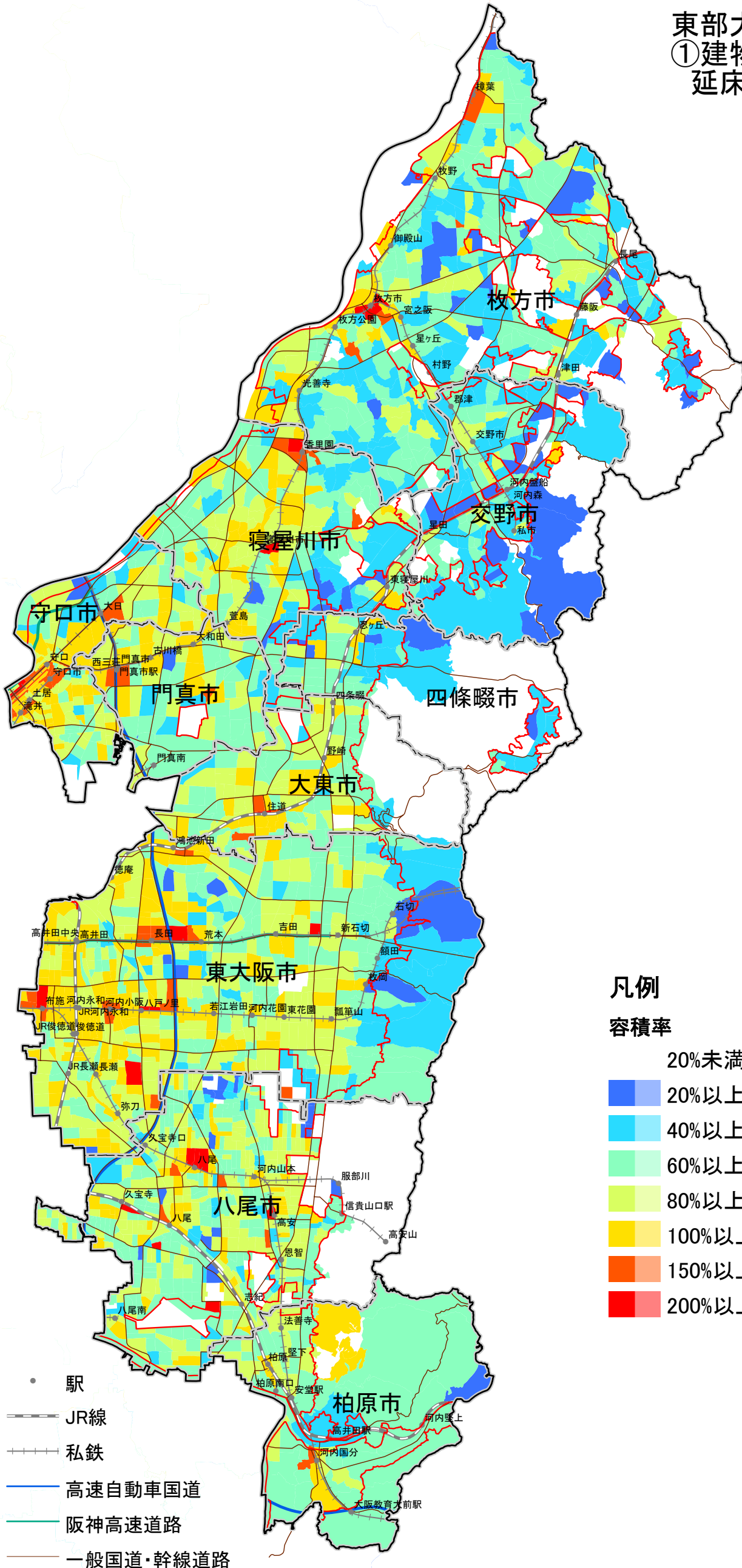


容積率

東部大阪都市計画区域
①建物土地利用度調査
延床面積/宅地面積



凡例

容積率

- 20%未満
- 20%以上～40%未満
- 40%以上～60%未満
- 60%以上～80%未満
- 80%以上～100%未満
- 100%以上～150%未満
- 150%以上～200%未満
- 200%以上

- 都市計画区域界
- 市町村界
- 市街化区域界
- 駅
- JR線
- 私鉄
- 高速自動車国道
- 阪神高速道路
- 一般国道・幹線道路

