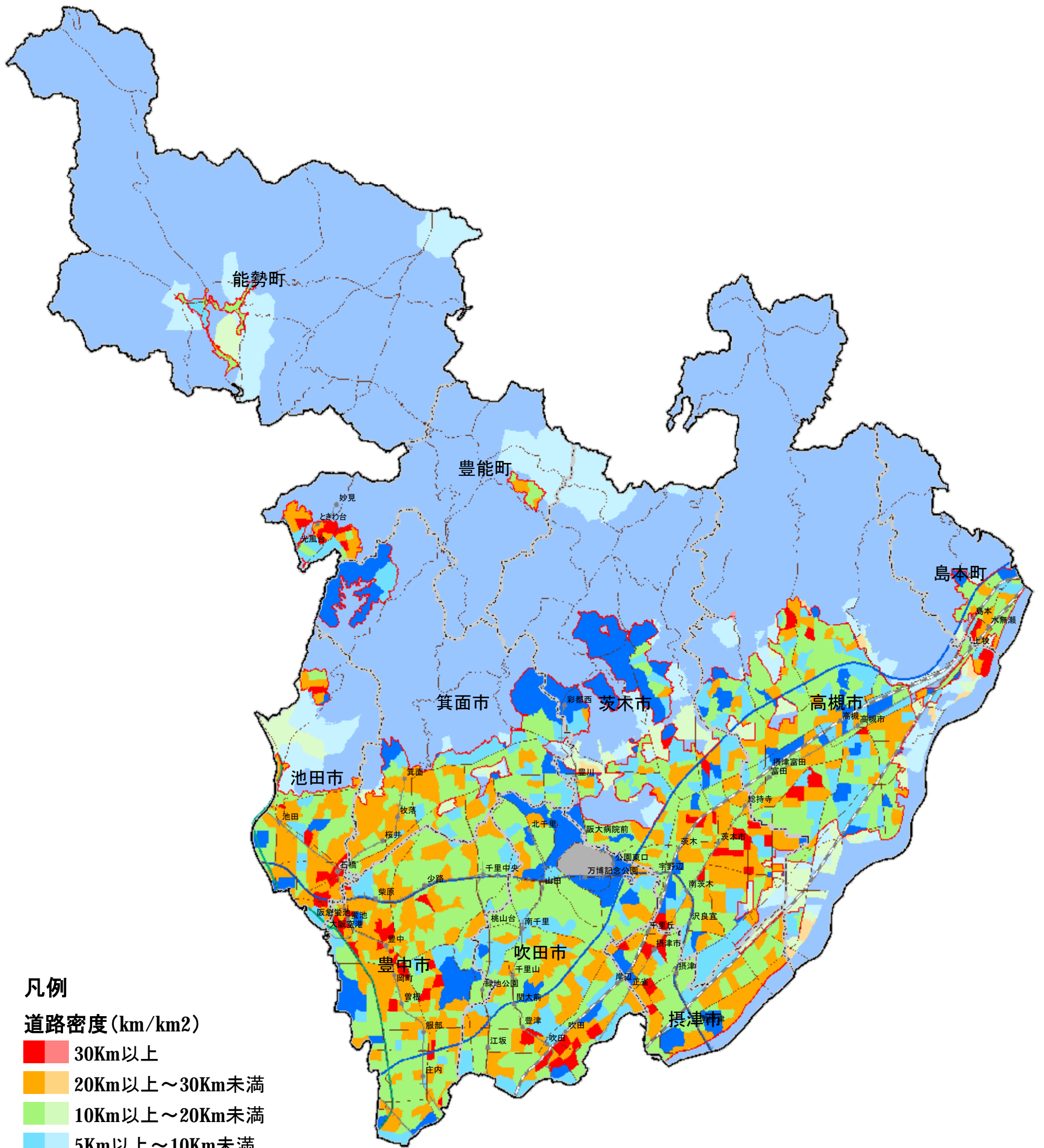


道路密度(H20)

北部大阪都市計画区域
8m以上道路延長/町丁目面積



凡例

道路密度(km/km²)

- 30Km以上
- 20Km以上～30Km未満
- 10Km以上～20Km未満
- 5Km以上～10Km未満
- 5Km未満

市区 調区

出典:道路現況調査(H20)

- 都市計画区域界
- 市町村界
- 市街化区域界
- 駅
- JR線
- 私鉄
- 高速自動車国道
- 阪神高速道路
- 一般国道・幹線道路

