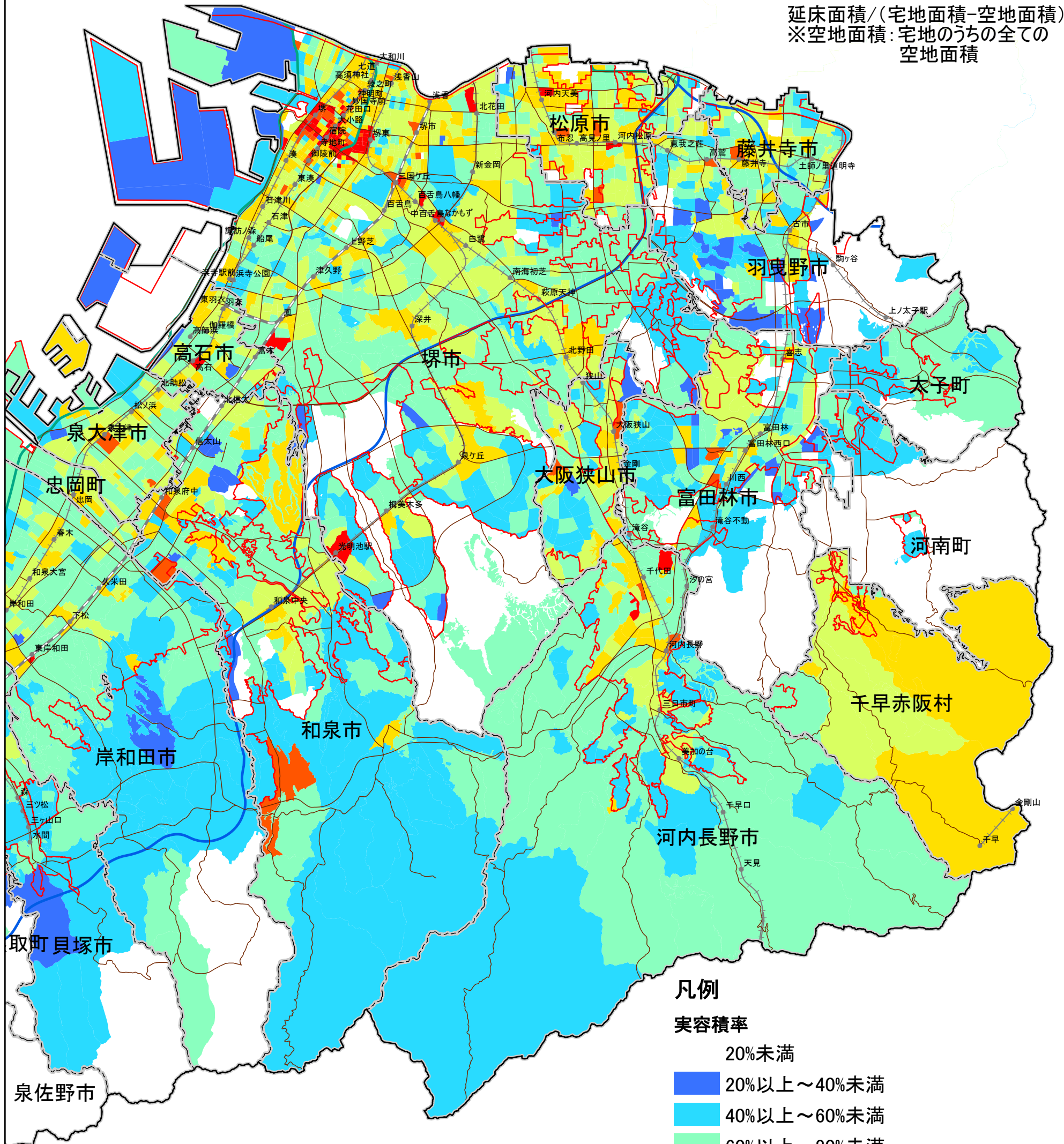


実容積率

南部大阪都市計画区域(1/2)
①建物土地利用度調査

延床面積/(宅地面積-空地面積)
※空地面積:宅地のうちの全ての空地面積



凡例

実容積率

- 20%未満
- 20%以上~40%未満
- 40%以上~60%未満
- 60%以上~80%未満
- 80%以上~100%未満
- 100%以上~150%未満
- 150%以上~200%未満
- 200%以上

- 都市計画区域界
- 市町村界
- 市街化区域界
- 駅
- JR線
- 私鉄
- 高速自動車国道
- 阪神高速道路
- 一般国道・幹線道路

