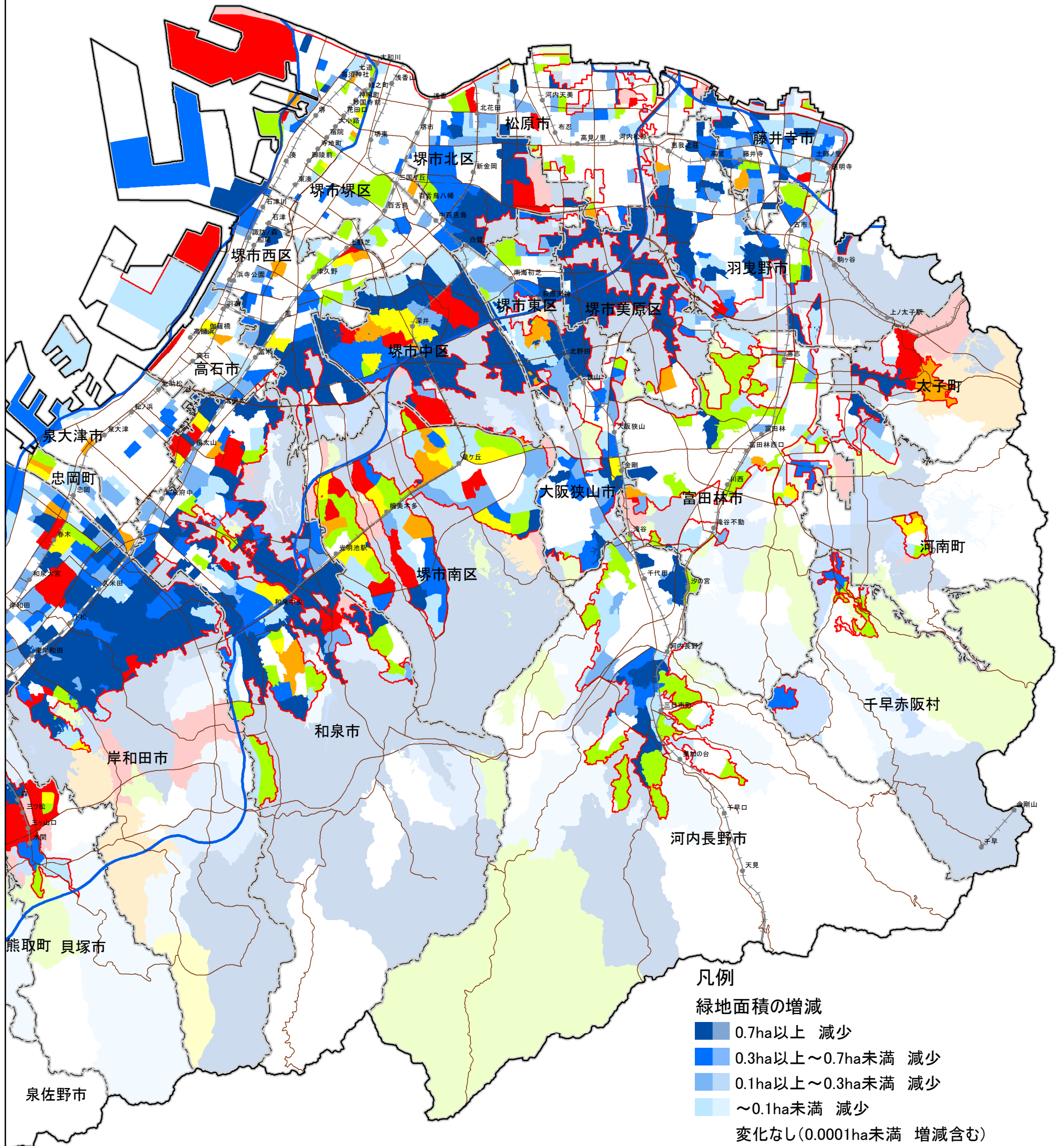


# 緑地等土地利用面積の変化(H18~H22)

南部大阪都市計画区域(1/2)

H18→H22



### 凡例

#### 緑地面積の増減

- 0.7ha以上 減少
- 0.3ha以上~0.7ha未満 減少
- 0.1ha以上~0.3ha未満 減少
- ~0.1ha未満 減少
- 変化なし(0.0001ha未満 増減含む)
- ~0.1ha未満 増加
- 0.1ha以上~0.3ha未満 増加
- 0.3ha以上~0.7ha未満 増加
- 0.7ha以上 増加

- 都市計画区域界
- 市町村界
- 市街化区域界
- 鉄道・ケーブル駅
- JR線
- 私鉄
- 高速道路
- 一般国道・幹線道路

出典:土地利用現況調査  
(H18、H22)

