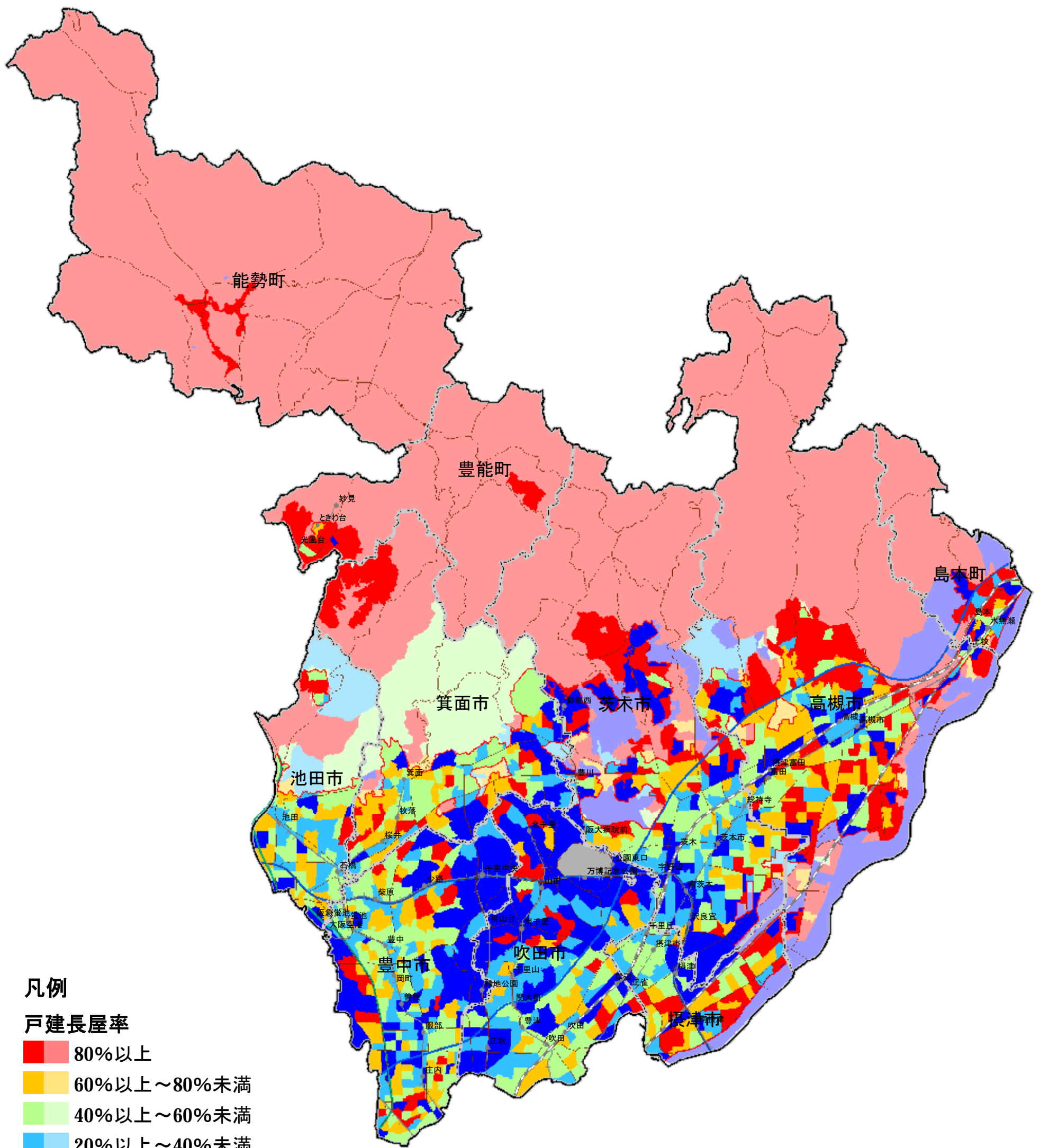


# 戸建・長屋率(H17)

北部大阪都市計画区域

「住宅の建て方別世帯数」のうち  
一戸建・長屋建の割合



## 凡例

### 戸建長屋率

- 80%以上
- 60%以上～80%未満
- 40%以上～60%未満
- 20%以上～40%未満
- 20%未満

市区 調区

出典：国勢調査(H17)

- 都市計画区域界
- 駅
- 高速自動車国道
- 市町村界
- JR線
- 阪神高速道路
- 市街化区域界
- 私鉄
- 一般国道・幹線道路

