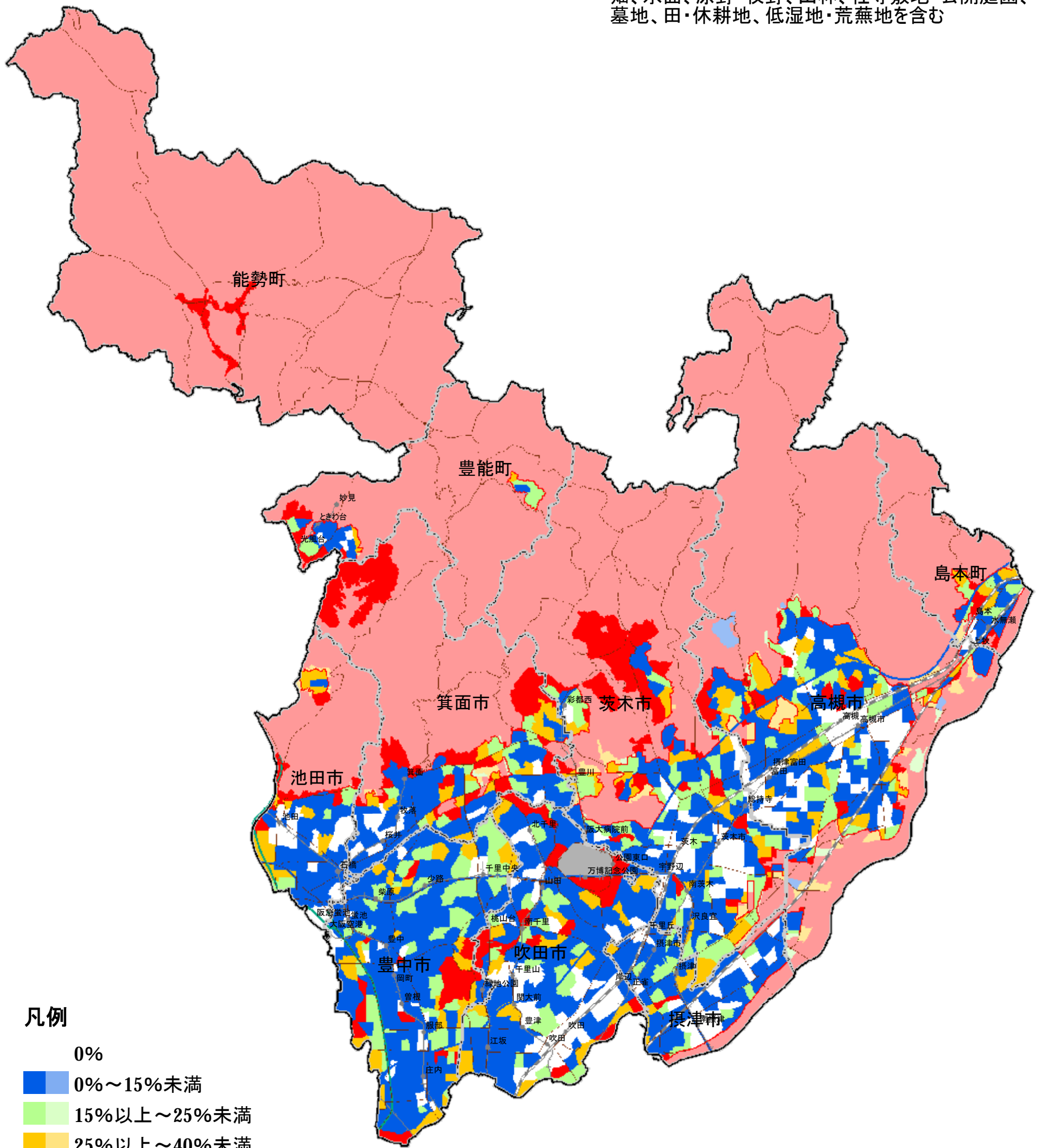


緑地等土地利用面積割合 (H18)

北部大阪都市計画区域

緑地等面積 / 町丁面積

緑地等面積には、公園・緑地、運動場・遊園地、畑、水面、原野・牧野、山林、社寺敷地・公開庭園、墓地、田・休耕地、低湿地・荒蕪地を含む



凡例

0%

0%~15%未満

15%以上~25%未満

25%以上~40%未満

40%以上

市区 調区

出典: 土地利用現況調査 (H18)

都市計画区域界

市町村界

市街化区域界

駅

JR線

私鉄

高速自動車国道

阪神高速道路

一般国道・幹線道路

