

緑地等土地利用面積の変化(S50~H17)

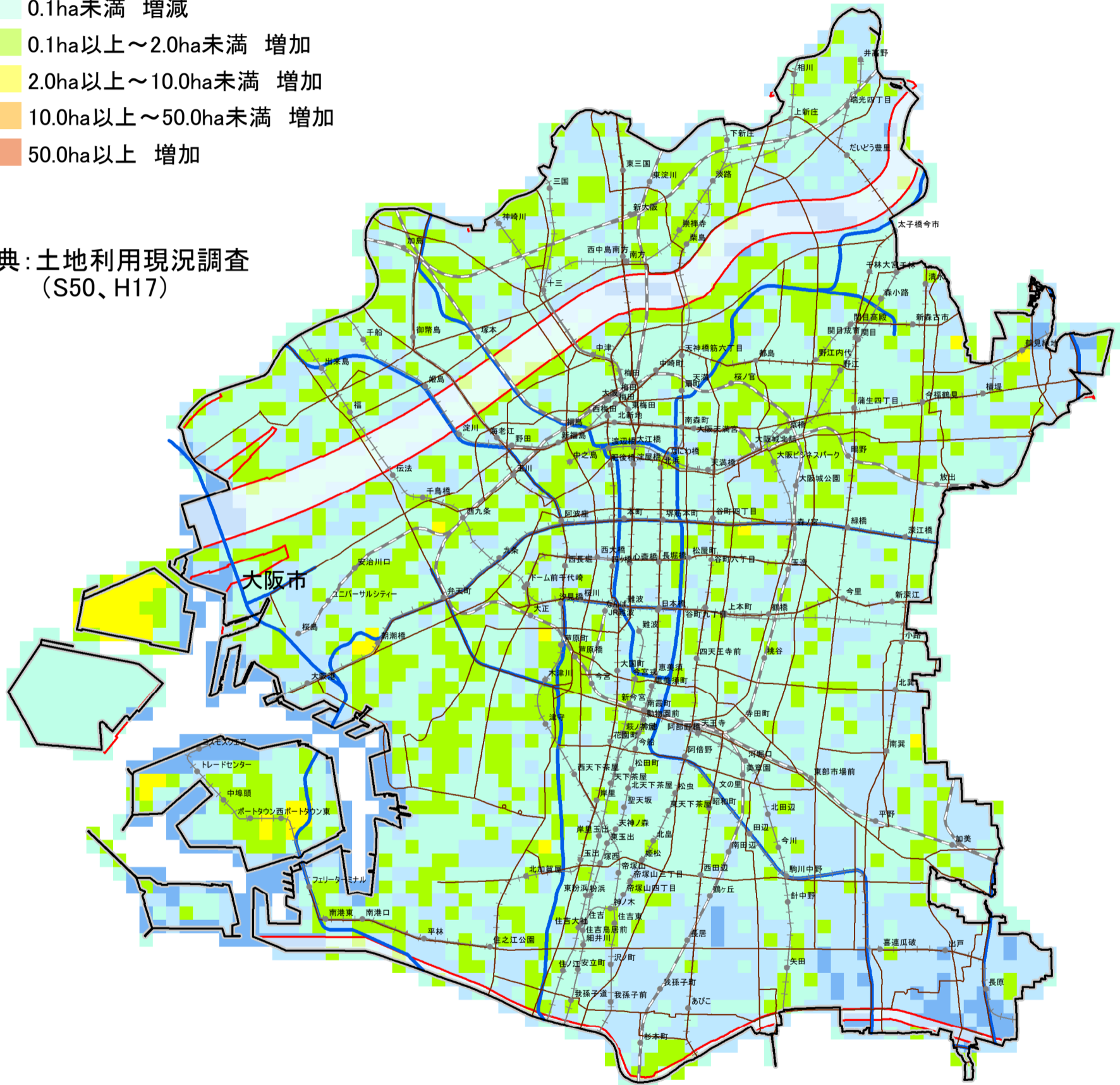
大阪都市計画区域

凡例

緑地面積増減

- 50.0ha以上 減少
- 10.0ha以上~50.0ha未満 減少
- 2.0ha以上~10.0ha未満 減少
- 0.1ha以上~2.0ha未満 減少
- 0.1ha未満 増減
- 0.1ha以上~2.0ha未満 増加
- 2.0ha以上~10.0ha未満 増加
- 10.0ha以上~50.0ha未満 増加
- 50.0ha以上 増加

出典:土地利用現況調査
(S50、H17)



- 都市計画区域界
- 市町村界
- 市街化区域界
- 鉄道・ケーブル駅
- JR線
- 私鉄
- 高速道路
- 一般国道・幹線道路

