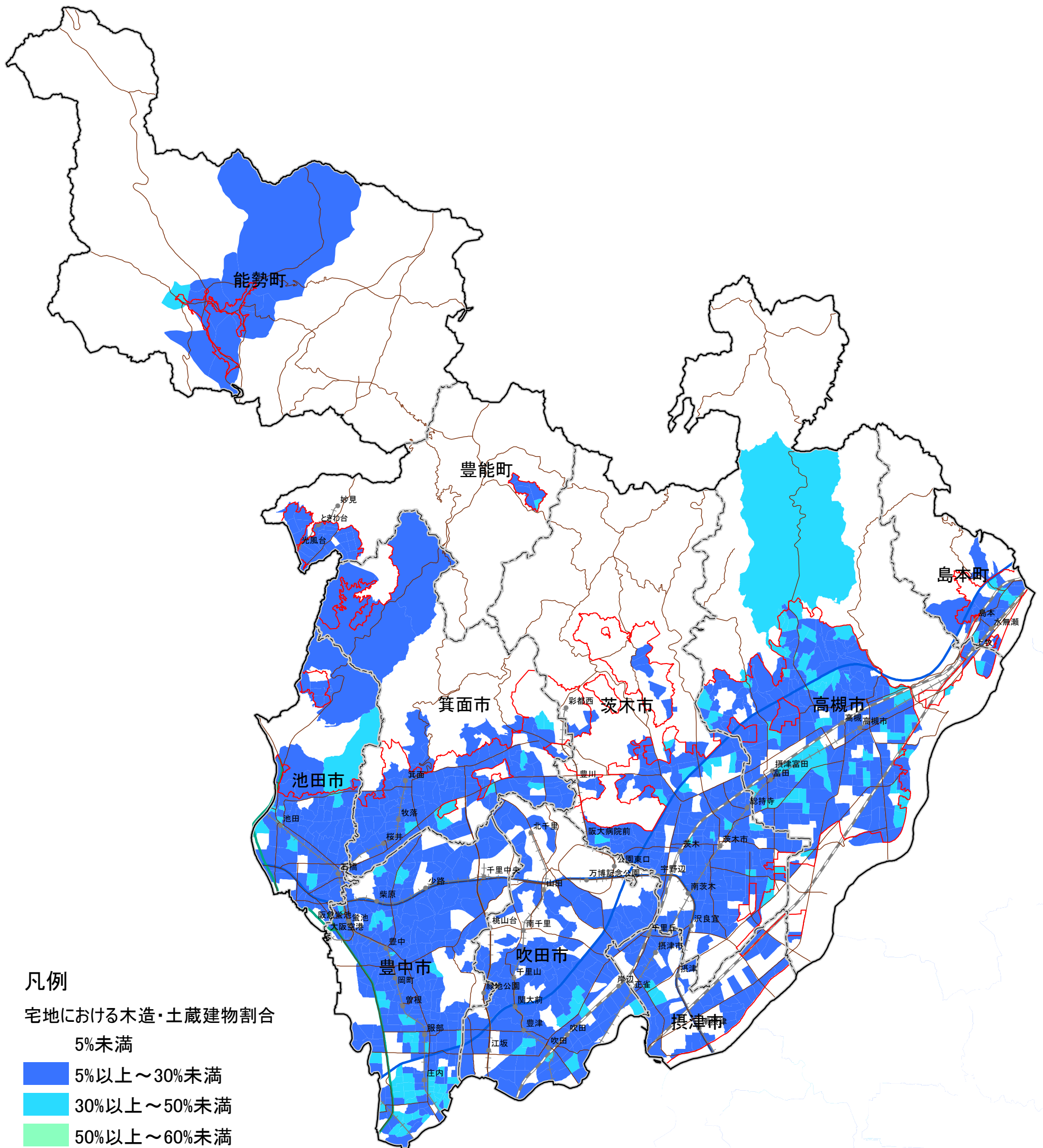


宅地における木造・土蔵建物割合

北部大阪都市計画区域
 ③建物構造別床面積調査
 木造・土蔵建築面積/宅地面積

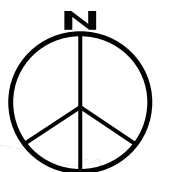


凡例

宅地における木造・土蔵建物割合

- 5%未満
- 5%以上～30%未満
- 30%以上～50%未満
- 50%以上～60%未満
- 60%以上～70%未満
- 70%以上～80%未満
- 80%以上～90%未満
- 90%以上

- 都市計画区域界
- 市町村界
- 市街化区域界
- 駅
- JR線
- 私鉄
- 高速自動車国道
- 阪神高速道路
- 一般国道・幹線道路



0 2.5 5 1:125,000 10 15 Km