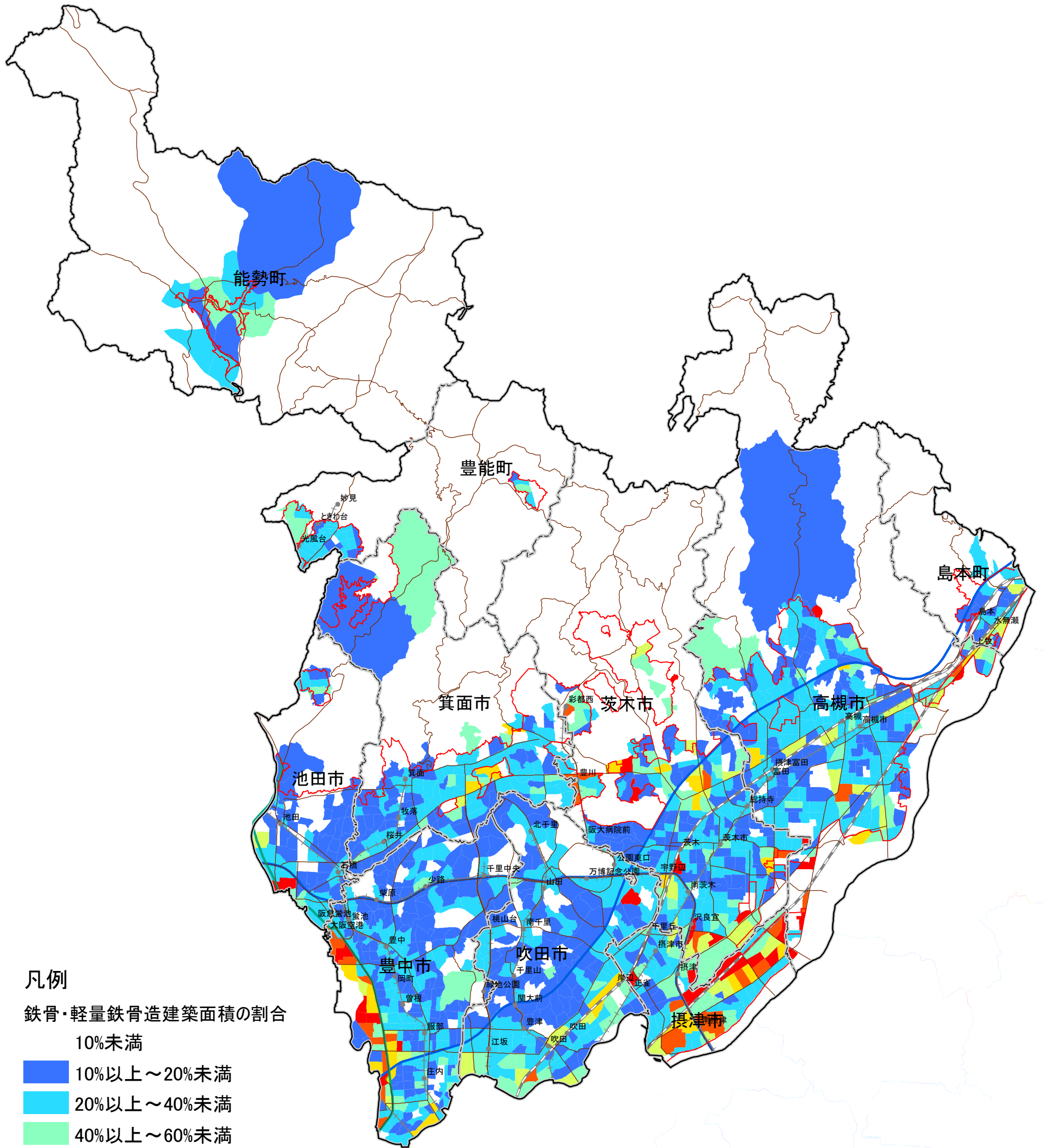


# 鉄骨・軽量鉄骨造建築面積の割合

北部大阪都市計画区域  
 ③建物構造別床面積調査  
 鉄骨・軽量鉄骨造建築面積/総計建築面積

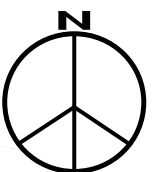


## 凡例

鉄骨・軽量鉄骨造建築面積の割合

- 10%未満
- 10%以上～20%未満
- 20%以上～40%未満
- 40%以上～60%未満
- 60%以上～70%未満
- 70%以上～80%未満
- 80%以上～90%未満
- 90%以上

- 都市計画区域界
- 市町村界
- 市街化区域界
- 駅
- JR線
- 私鉄
- 高速自動車国道
- 阪神高速道路
- 一般国道・幹線道路



0 2.5 5 10 15 Km  
 1:125,000