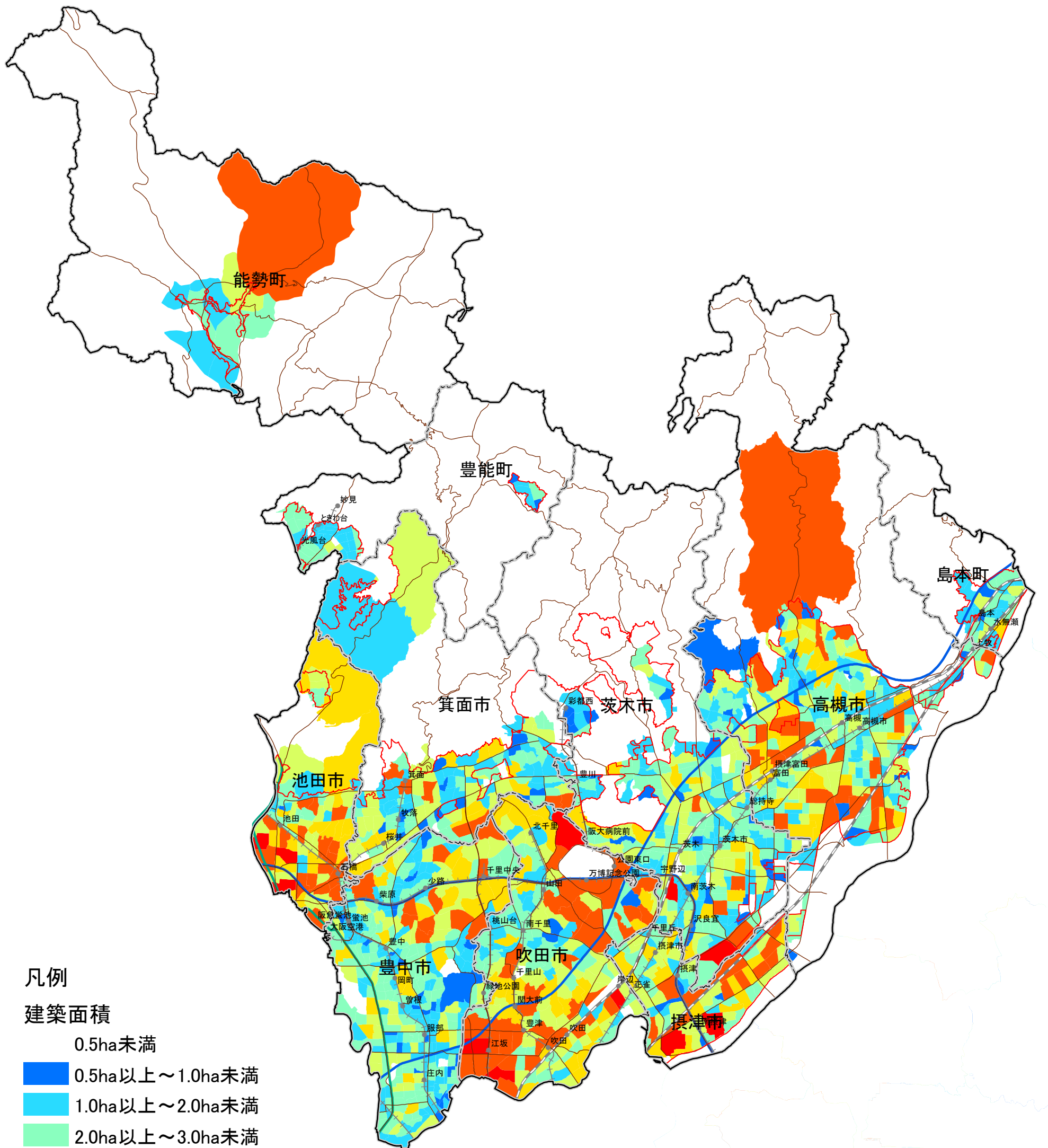


建築面積

北部大阪都市計画区域
①建物土地利用度調査



凡例

建築面積

- 0.5ha未満
- 0.5ha以上～1.0ha未満
- 1.0ha以上～2.0ha未満
- 2.0ha以上～3.0ha未満
- 3.0ha以上～4.0ha未満
- 4.0ha以上～5.0ha未満
- 5.0ha以上～10.0ha未満
- 10.0ha以上

- 都市計画区域界
- 市町村界
- 市街化区域界
- 駅
- JR線
- 私鉄
- 高速自動車国道
- 阪神高速道路
- 一般国道・幹線道路

