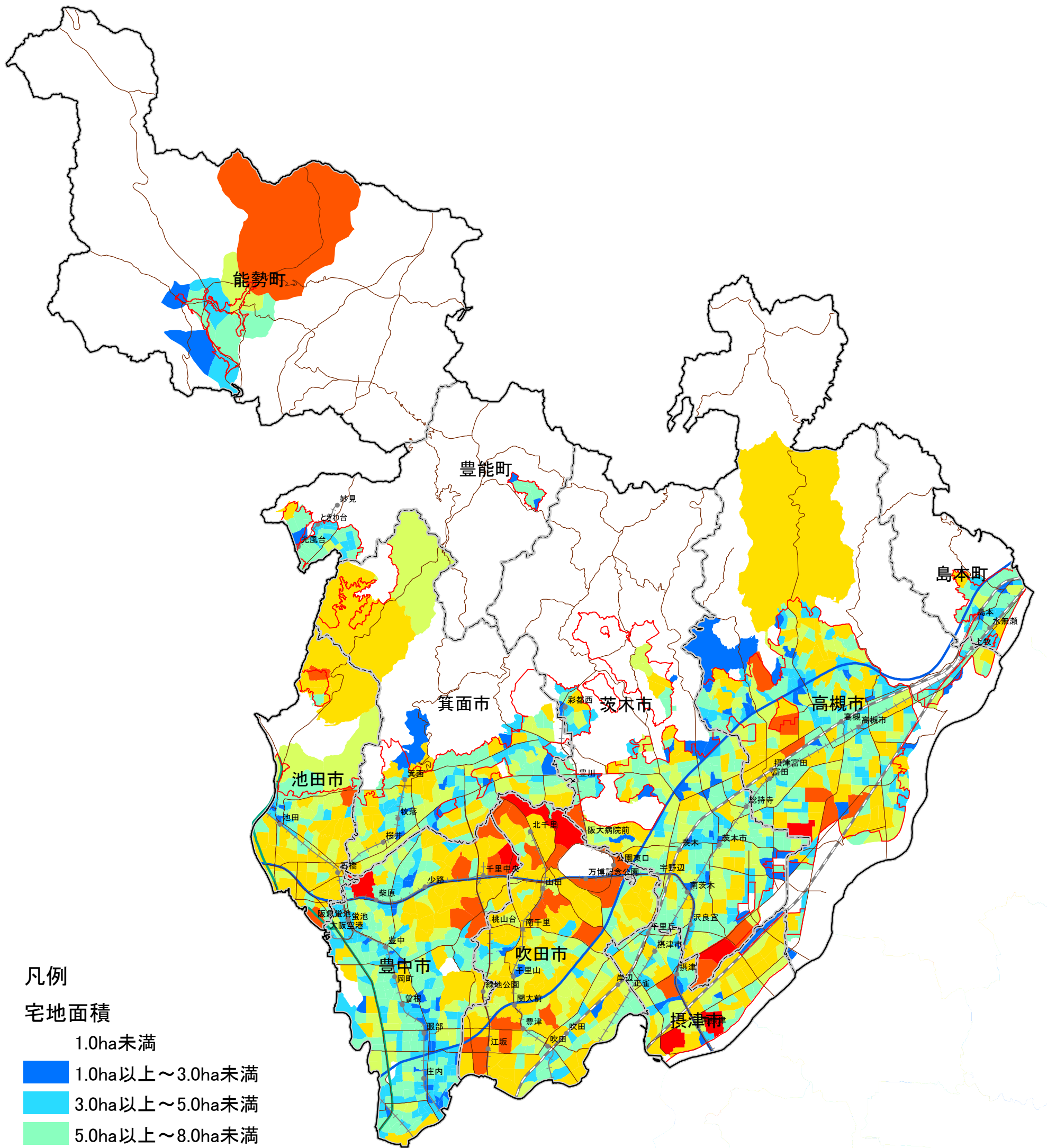


# 宅地面積

北部大阪都市計画区域  
①建物土地利用度調査



## 凡例

### 宅地面積

- 1.0ha未満
- 1.0ha以上～3.0ha未満
- 3.0ha以上～5.0ha未満
- 5.0ha以上～8.0ha未満
- 8.0ha以上～10.0ha未満
- 10.0ha以上～20.0ha未満
- 20.0ha以上～30.0ha未満
- 30.0ha以上

- 都市計画区域界
- 市町村界
- 市街化区域界
- 駅
- JR線
- 私鉄
- 高速自動車国道
- 阪神高速道路
- 一般国道・幹線道路

0 2.5 5 1:125,000 10 15 Km

