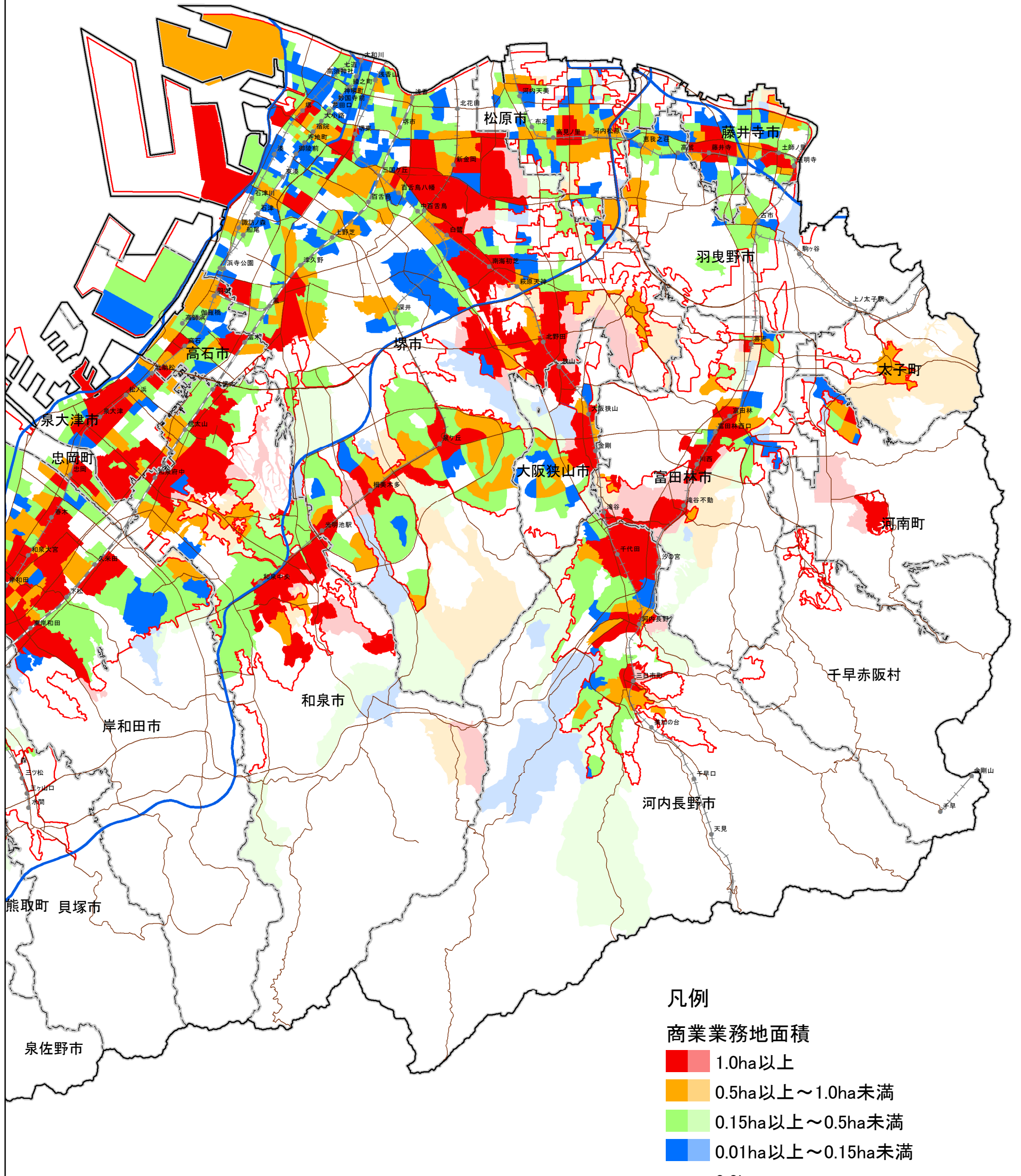


# 商業業務地面積 (S53)

南部大阪都市計画区域 (1/2)

※商業業務地とは店舗、事務所等が集積している地区で5,000㎡以上のひとかたまりの区域



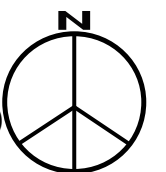
## 凡例

### 商業業務地面積

- 1.0ha以上
- 0.5ha以上～1.0ha未満
- 0.15ha以上～0.5ha未満
- 0.01ha以上～0.15ha未満
- 0.0ha

- 都市計画区域界
- 市町村界
- 市街化区域界
- 鉄道・ケーブル駅
- JR線
- 私鉄
- 高速道路
- 一般国道・幹線道路

出典: 土地利用現況調査 (S53)



0 2.5 5 1:110,000 10 15 Km