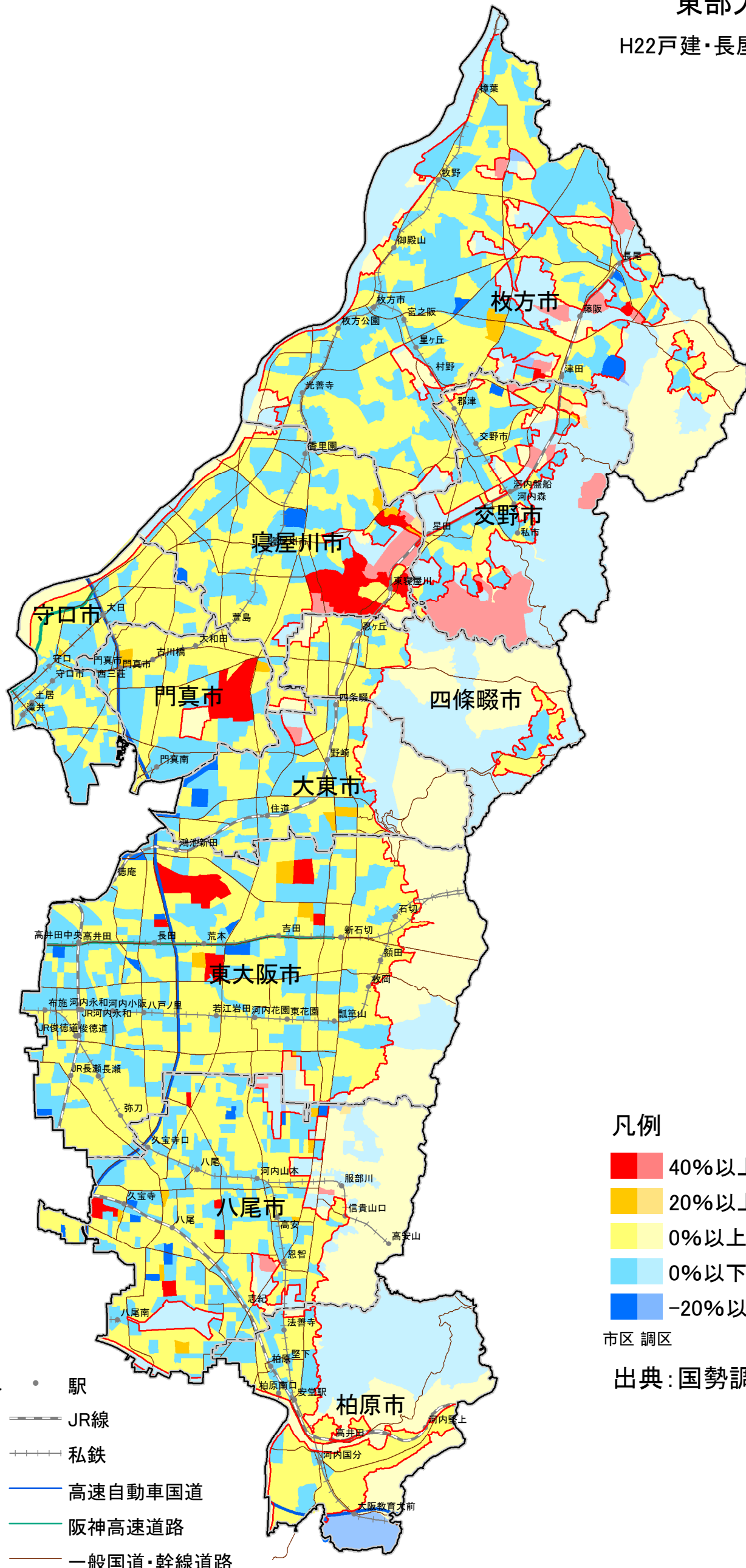


# 戸建て長屋率の増減 (H17~H22)

東部大阪都市計画区域

H22戸建・長屋率 - H17戸建・長屋率



## 凡例

- 40%以上
- 20%以上~40%未満
- 0%以上~20%未満
- 0%以下~-20%未満
- 20%以下

市区 調区

出典: 国勢調査 (H17、H22)

- 都市計画区域界
- 市町村界
- 市街化区域界
- 駅
- JR線
- 私鉄
- 高速自動車国道
- 阪神高速道路
- 一般国道・幹線道路

