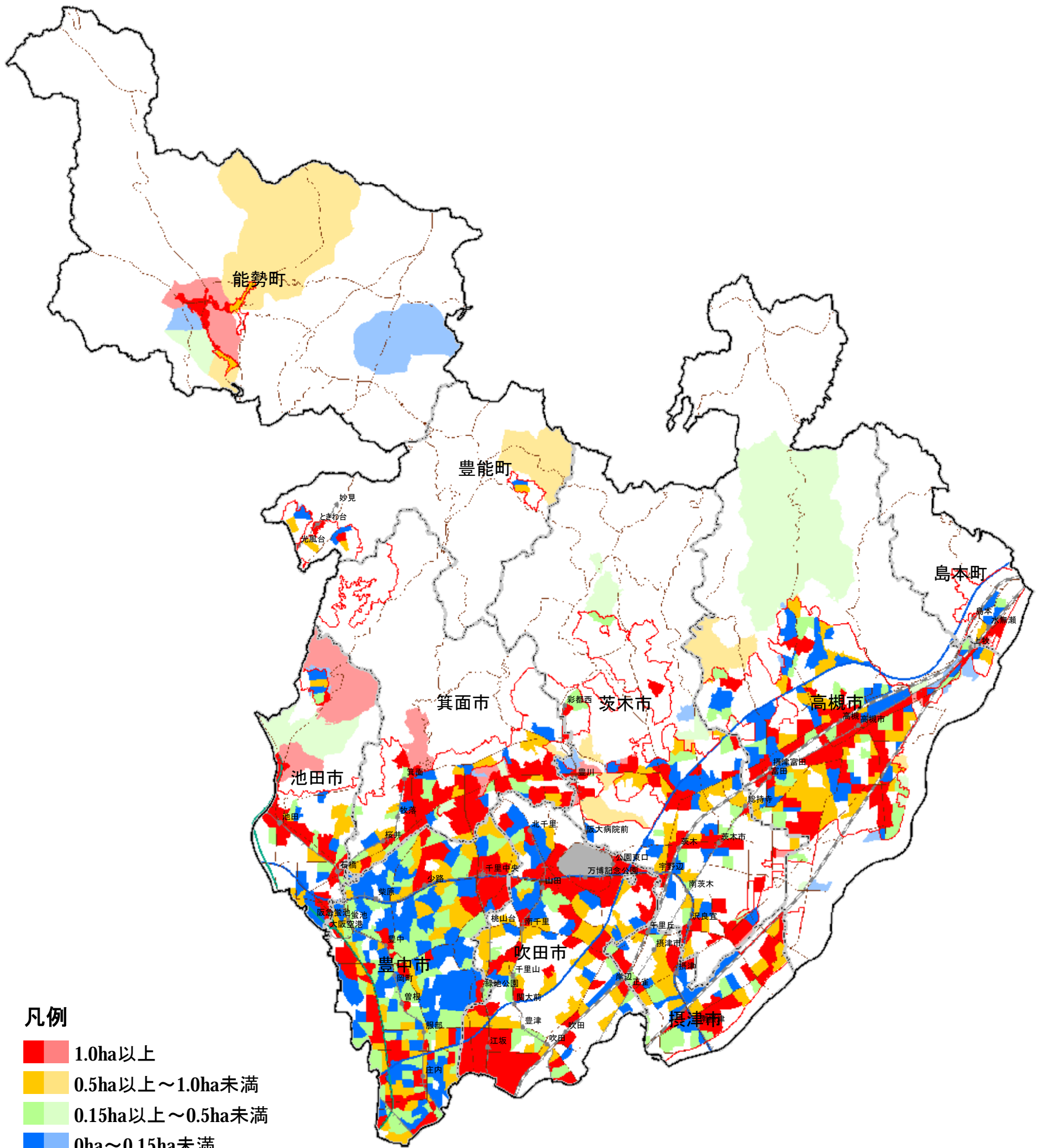


# 商業業務地土地利用面積(H22)

北部大阪都市計画区域

※商業業務地とは店舗、事務所等が集積している地区で5,000㎡以上のひとかたまりの区域



市区 調区

出典:土地利用現況調査(H22)

- 都市計画区域界
- 市町村界
- 市街化区域界
- 駅
- JR線
- 私鉄
- 高速自動車国道
- 阪神高速道路
- 一般国道・幹線道路

