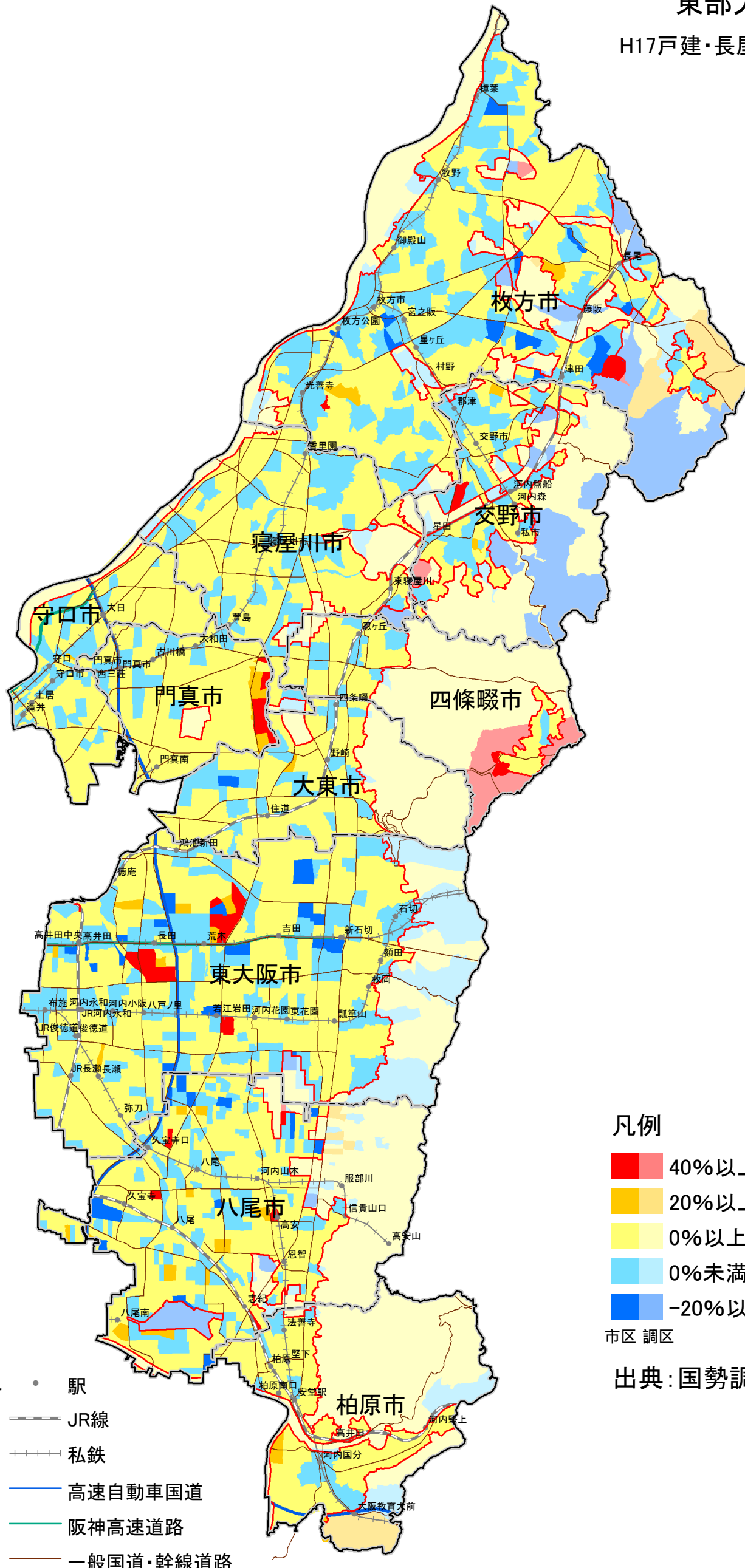


戸建て長屋率の増減(H12~H17)

東部大阪都市計画区域

H17戸建・長屋率-H12戸建・長屋率



凡例

- 40%以上
 - 20%以上~40%未満
 - 0%以上~20%未満
 - 0%未満~-20%未満
 - 20%以下
- 市区 調区

出典:国勢調査(H17、H12)

- 都市計画区域界
- 市町村界
- 市街化区域界
- 駅
- JR線
- 私鉄
- 高速自動車国道
- 阪神高速道路
- 一般国道・幹線道路

