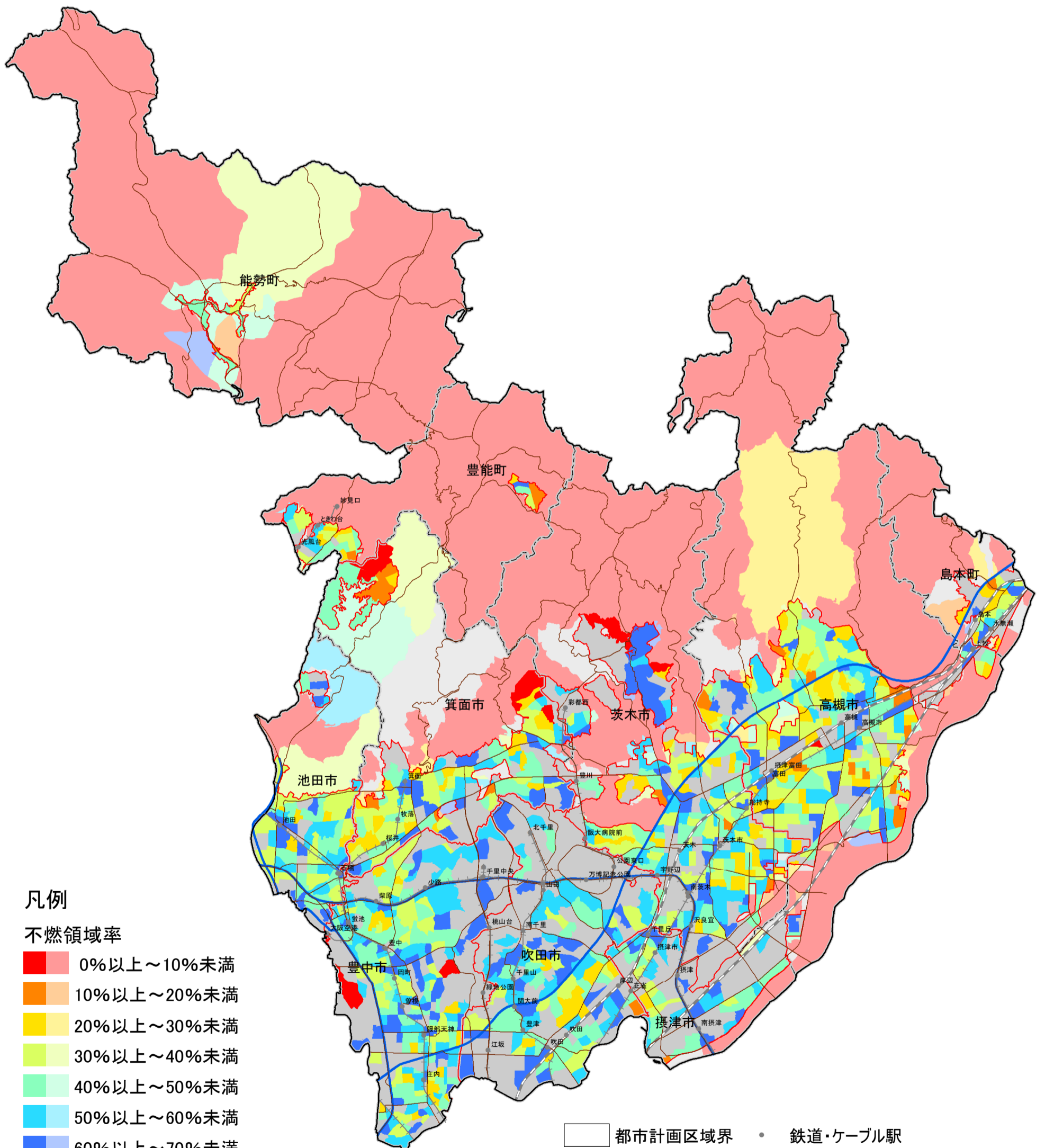


# 不燃領域率(H30)

北部大阪都市計画区域

不燃領域率 = 不燃領域面積 / 地区面積



## 凡例

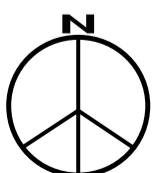
### 不燃領域率

- 0%以上～10%未満
- 10%以上～20%未満
- 20%以上～30%未満
- 30%以上～40%未満
- 40%以上～50%未満
- 50%以上～60%未満
- 60%以上～70%未満
- 70%以上

### 市区調区

出典: 建物構造別床面積調査(H29)  
建物土地利用度調査(H29)  
道路現況調査(H28)

- 都市計画区域界
- 市町村界
- 市街化区域界
- 鉄道・ケーブル駅
- JR線
- 私鉄
- 高速道路
- 一般国道・幹線道路



0 2.5 5 10 15 Km  
1:125,000