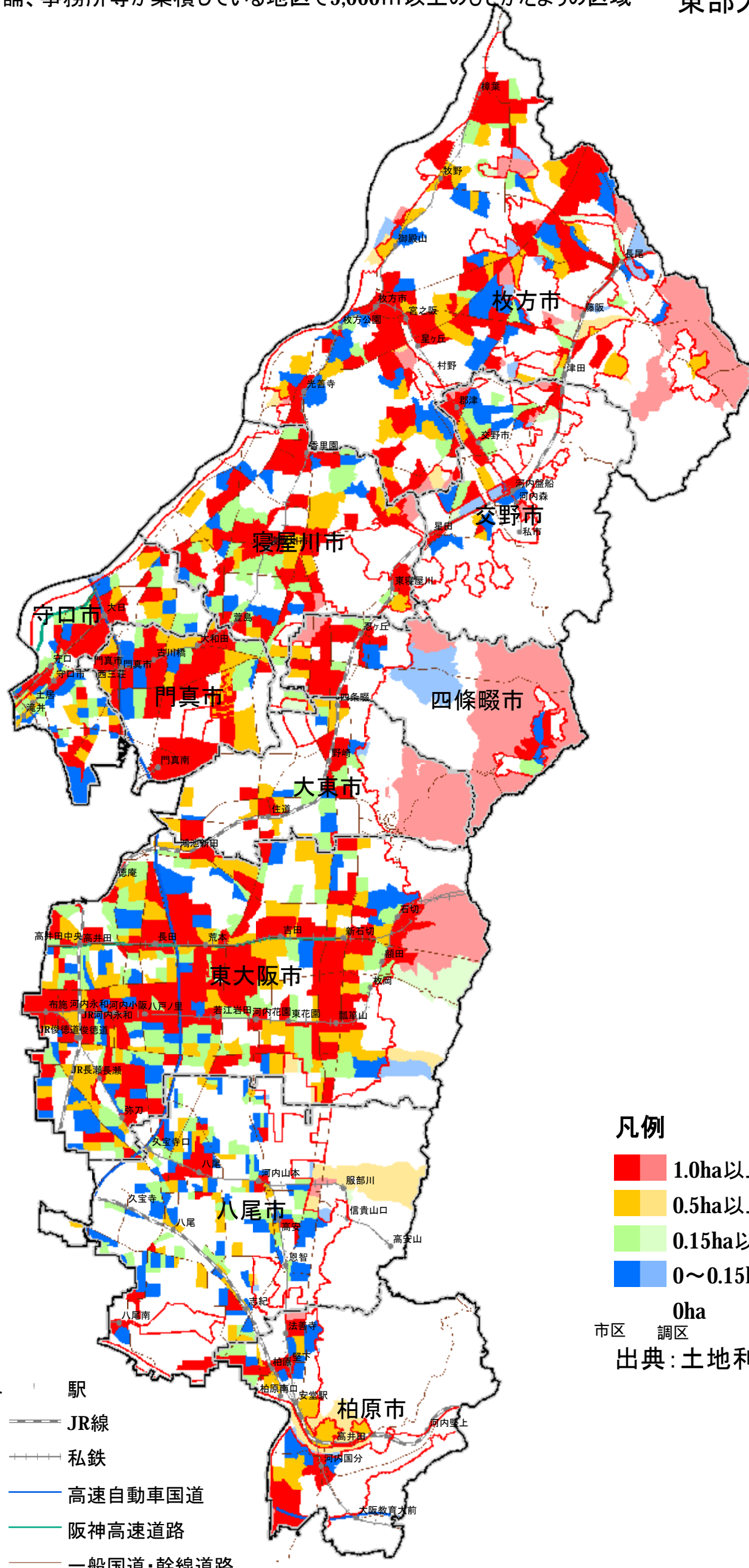


# 商業業務地土地利用面積(H18)

※商業業務地とは店舗、事務所等が集積している地区で5,000㎡以上のひとかたまりの区域

東部大阪都市計画区域



## 凡例

- 1.0ha以上
- 0.5ha以上～1.0ha未満
- 0.15ha以上～0.5ha未満
- 0～0.15ha未満

0ha

市区 調区

出典：土地利用現況調査(H18)

- 都市計画区域界
- 市町村界
- 市街化区域界
- 駅
- JR線
- 私鉄
- 高速自動車国道
- 阪神高速道路
- 一般国道・幹線道路

