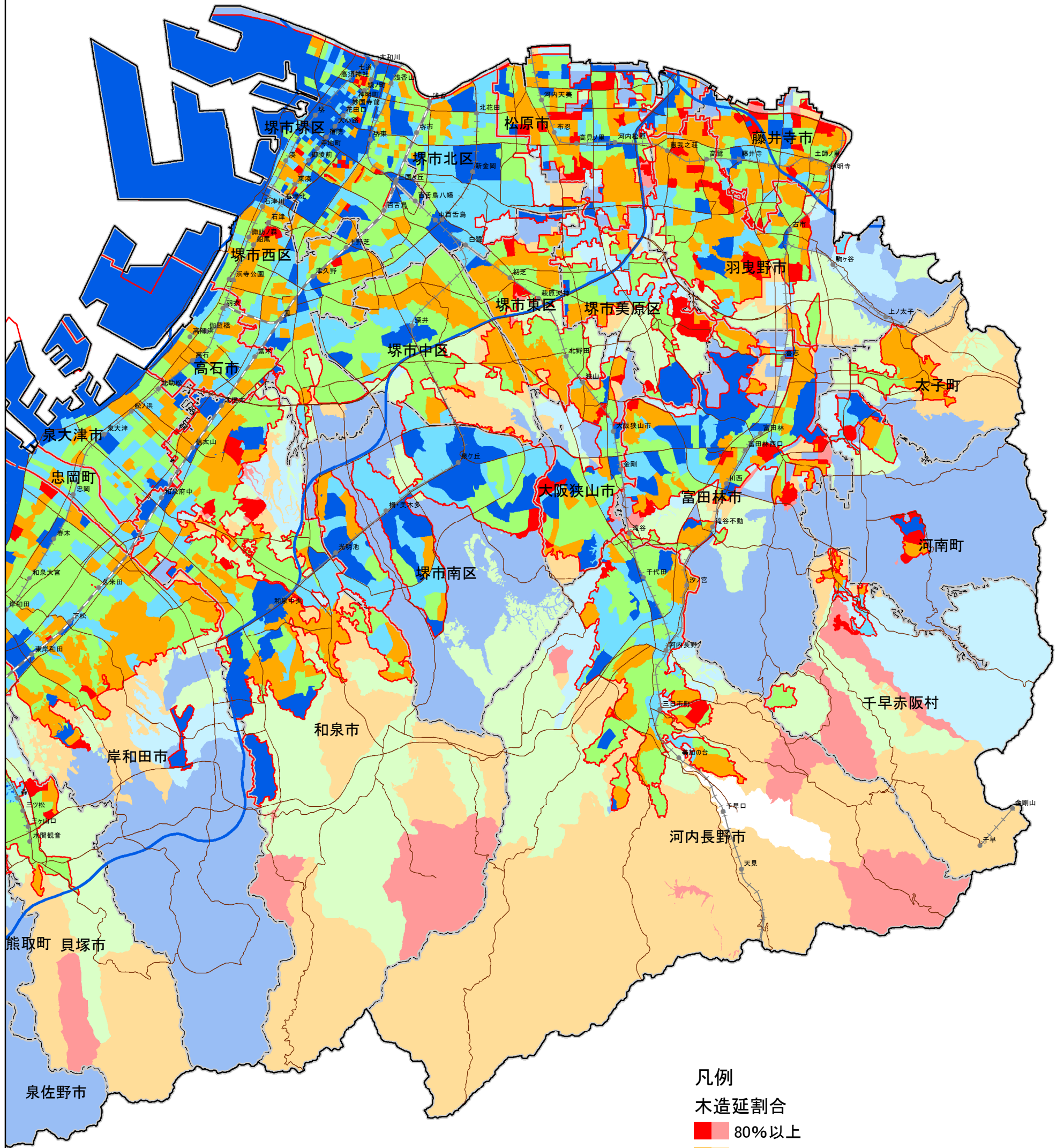


木造建物率(H30)

南部大阪都市計画区域(1/2)

木造・土蔵造延床面積／総計延床面積



- 都市計画区域界
- 市町村界
- 市街化区域界
- 鉄道・ケーブル駅
- JR線
- 私鉄
- 高速道路
- 一般国道・幹線道路

- 凡例
- 木造延割合
- 80%以上
 - 60%以上～80%未満
 - 40%以上～60%未満
 - 20%以上～40%未満
 - 20%未満
- 市区調区

出典: 建物構造別床面積調査 (H29,H30)

