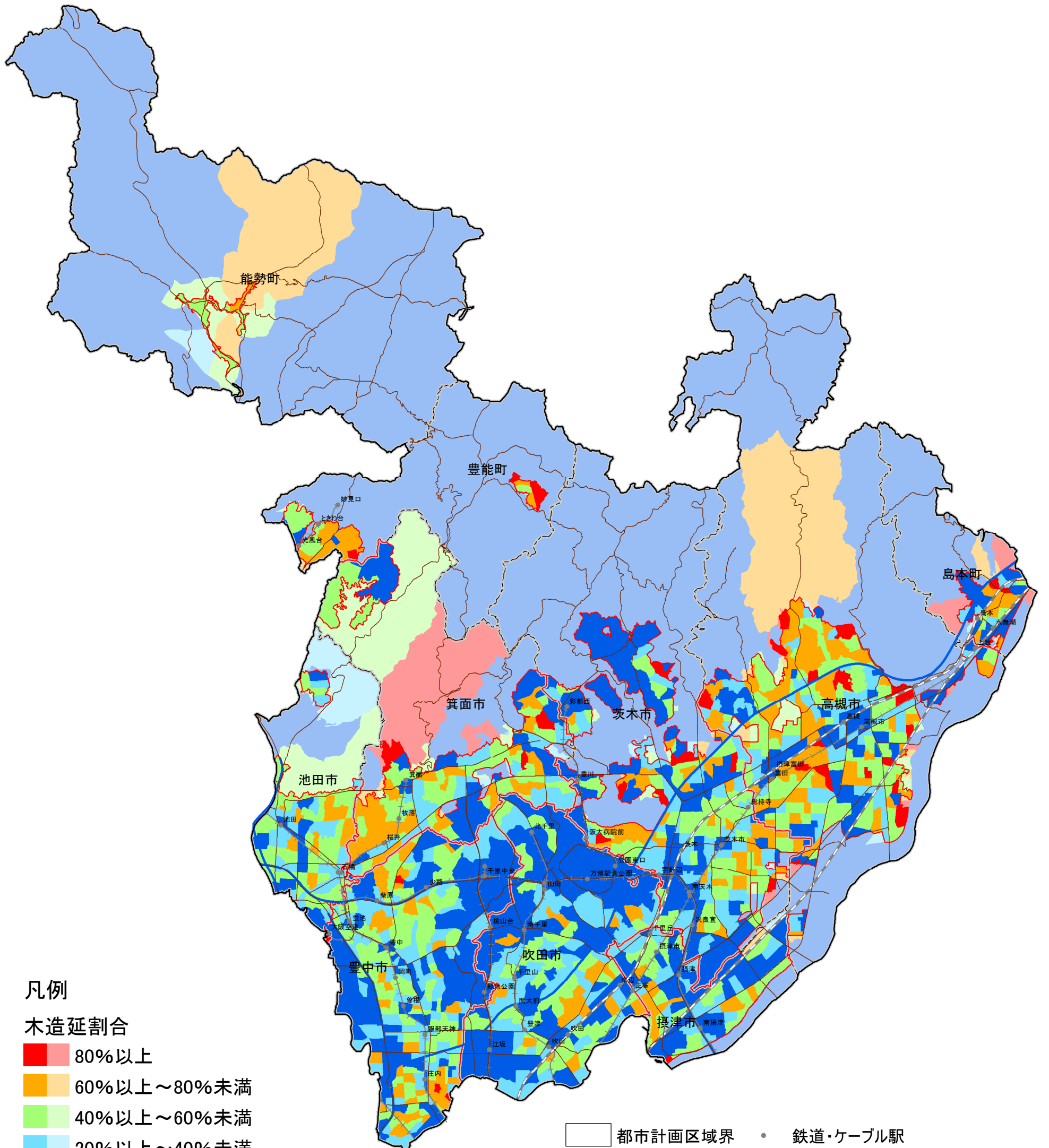


木造建物率(H30)

北部大阪都市計画区域

木造・土蔵造延床面積／総計延床面積



凡例

木造延割合

- 80%以上
- 60%以上～80%未満
- 40%以上～60%未満
- 20%以上～40%未満
- 20%未満

市区 調区

出典：建物構造別床面積調査(H29,H30)

- 都市計画区域界
- 市町村界
- 市街化区域界
- 鉄道・ケーブル駅
- JR線
- 私鉄
- 高速道路
- 一般国道・幹線道路

