

高齢化率(H17)

大阪都市計画区域

65歳以上人口／総人口

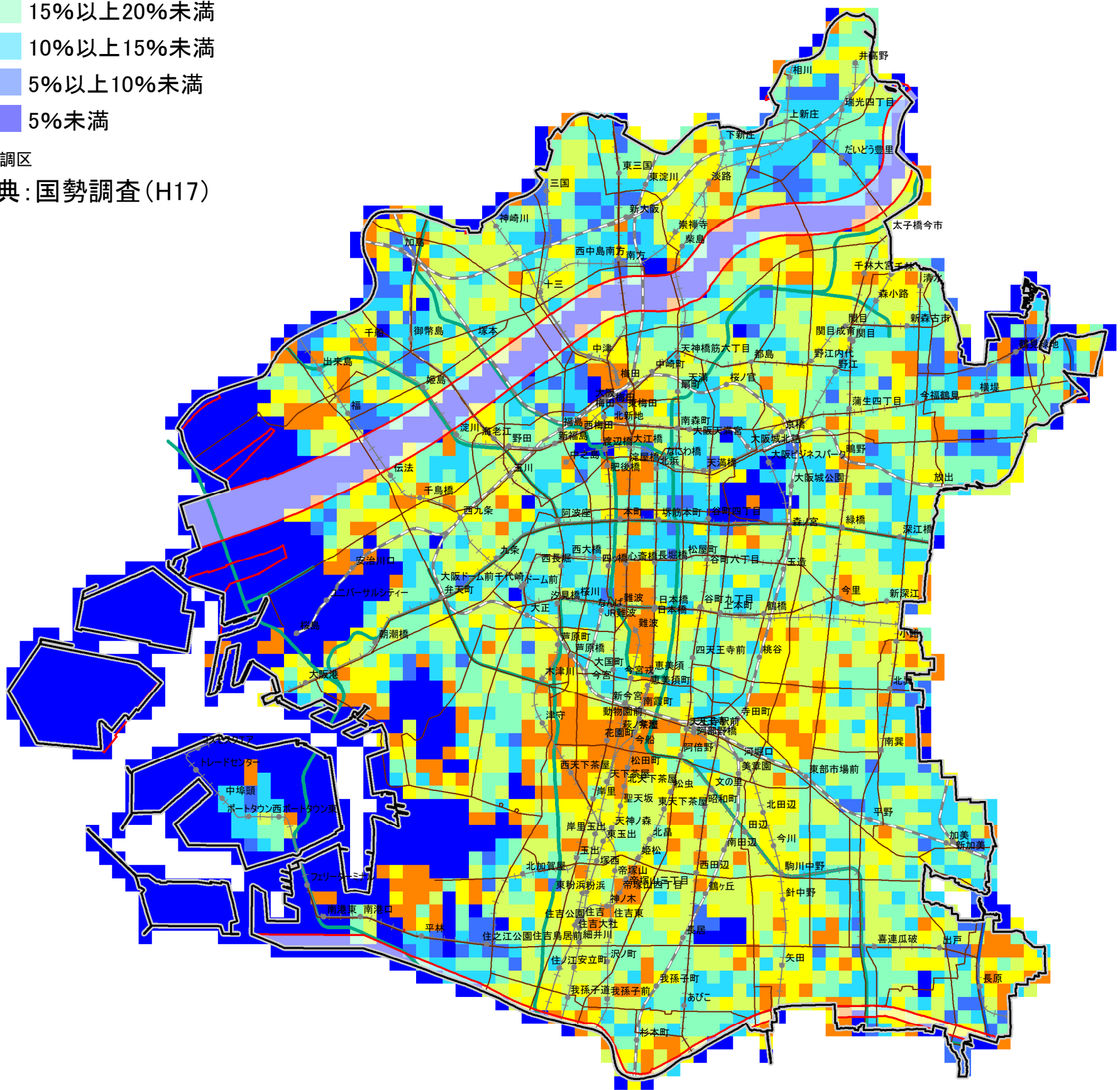
凡例

高齢化率

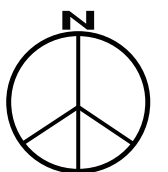
- 30%以上
- 25%以上30%未満
- 20%以上25%未満
- 15%以上20%未満
- 10%以上15%未満
- 5%以上10%未満
- 5%未満

市区 調区

出典：国勢調査(H17)



- 都市計画区域界
- 市町村界
- 市街化区域界
- 駅
- JR線
- 私鉄
- 高速自動車国道
- 阪神高速道路
- 一般国道・幹線道路



0 2 4 8 12 Km 1:90,000