

商業業務地面積の変化(H22~H28)

南部大阪都市計画区域(2/2)

H22→H28

※商業業務地とは店舗、事務所等が集積している地区で5,000㎡以上のひとかたまりの区域

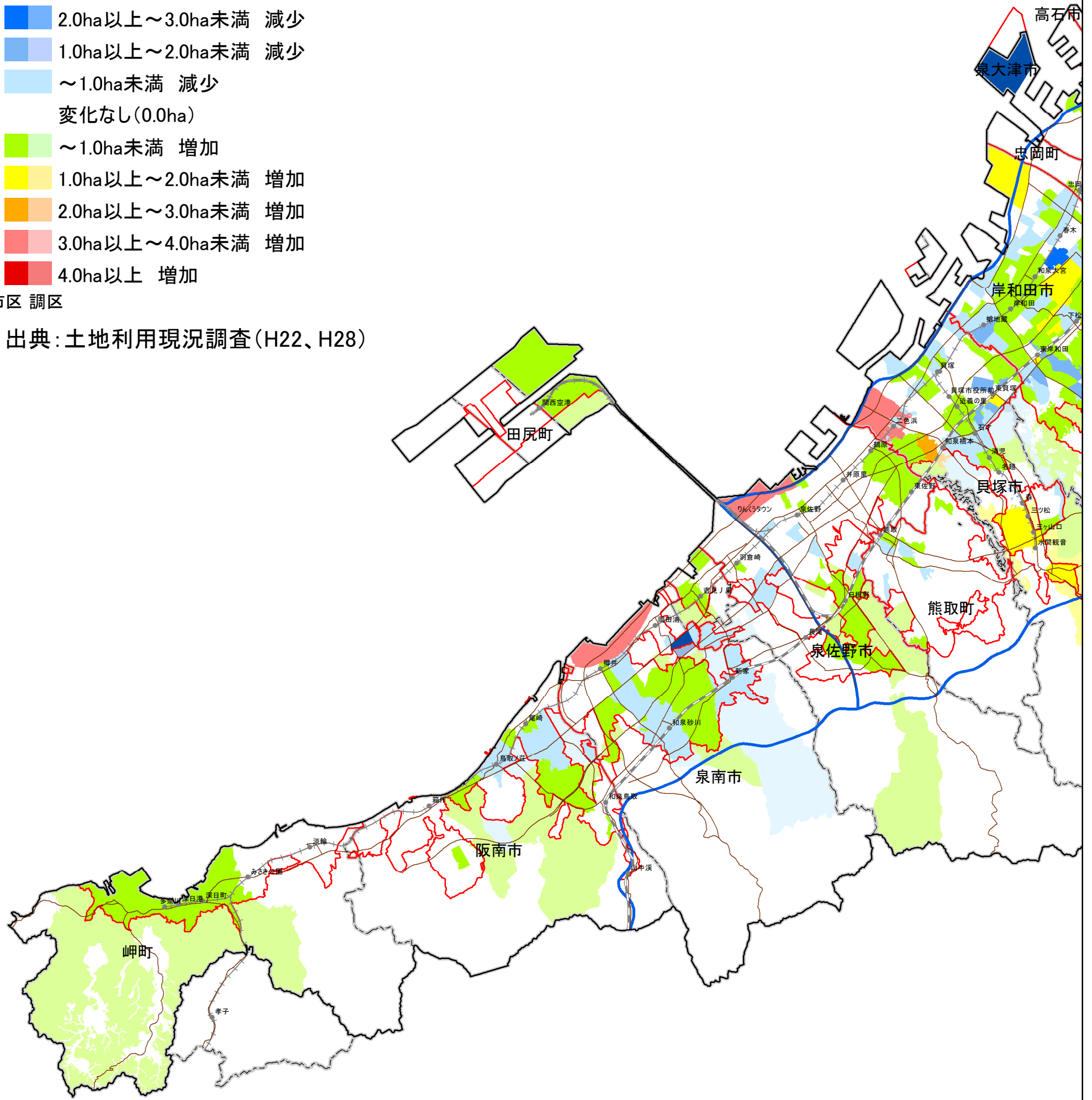
凡例

商業業務地面積の増減

- 3.0ha以上 減少
- 2.0ha以上～3.0ha未満 減少
- 1.0ha以上～2.0ha未満 減少
- ～1.0ha未満 減少
- 変化なし(0.0ha)
- ～1.0ha未満 増加
- 1.0ha以上～2.0ha未満 増加
- 2.0ha以上～3.0ha未満 増加
- 3.0ha以上～4.0ha未満 増加
- 4.0ha以上 増加

市区 調区

出典:土地利用現況調査(H22、H28)



- 都市計画区域界
- 市町村界
- 市街化区域界
- 鉄道・ケーブル駅
- JR線
- 私鉄
- 高速道路
- 一般国道・幹線道路

