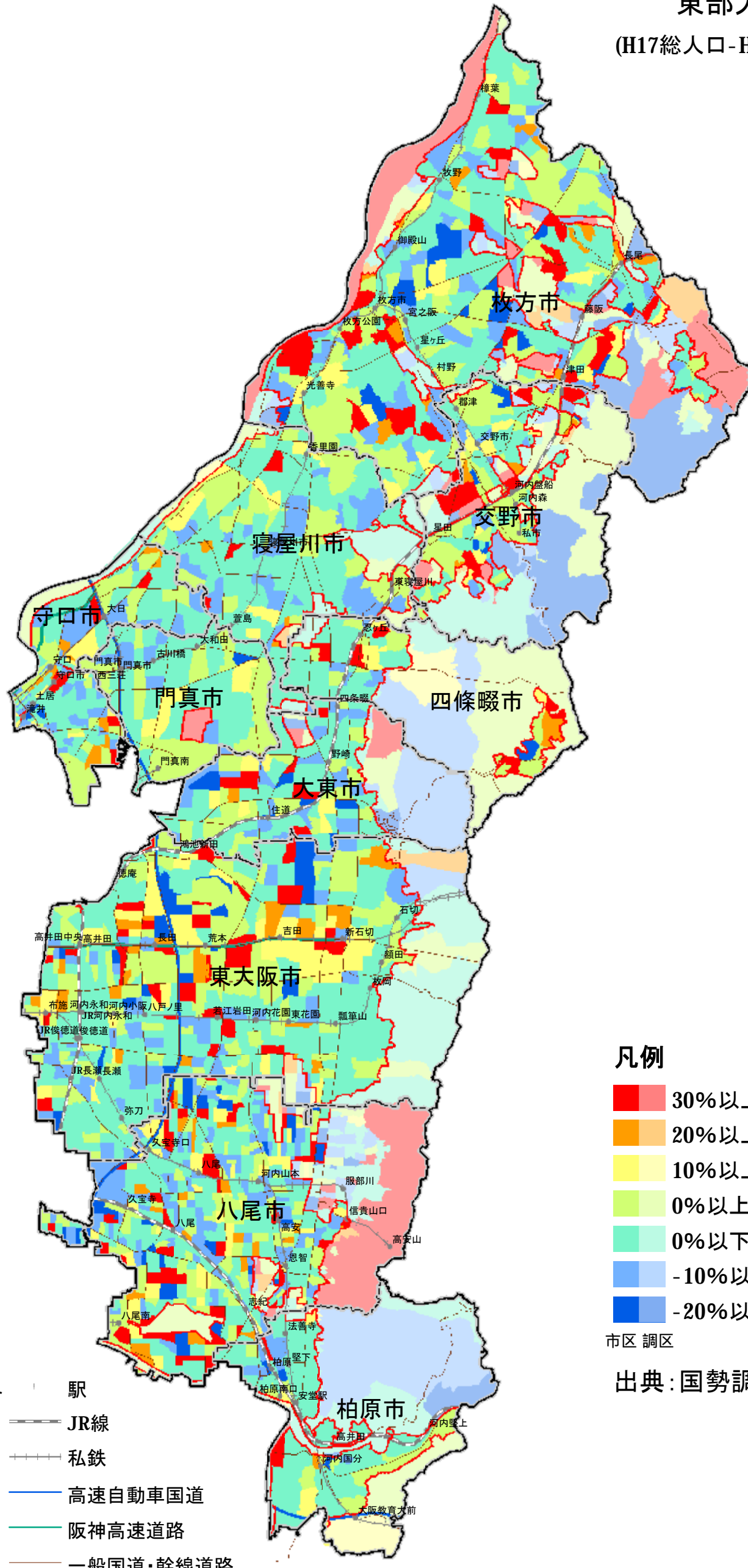


人口増減割合 (H12~H17)

東部大阪都市計画区域
(H17総人口-H12総人口)/H12総人口



凡例

- 30%以上
- 20%以上~30%未満
- 10%以上~20%未満
- 0%以上~10%未満
- 0%以下~-10%未満
- 10%以下~-20%未満
- 20%以下

市区 調区

出典: 国勢調査 (H12、H17)

- 都市計画区域界
- 市町村界
- 市街化区域界
- 駅
- JR線
- 私鉄
- 高速自動車国道
- 阪神高速道路
- 一般国道・幹線道路

