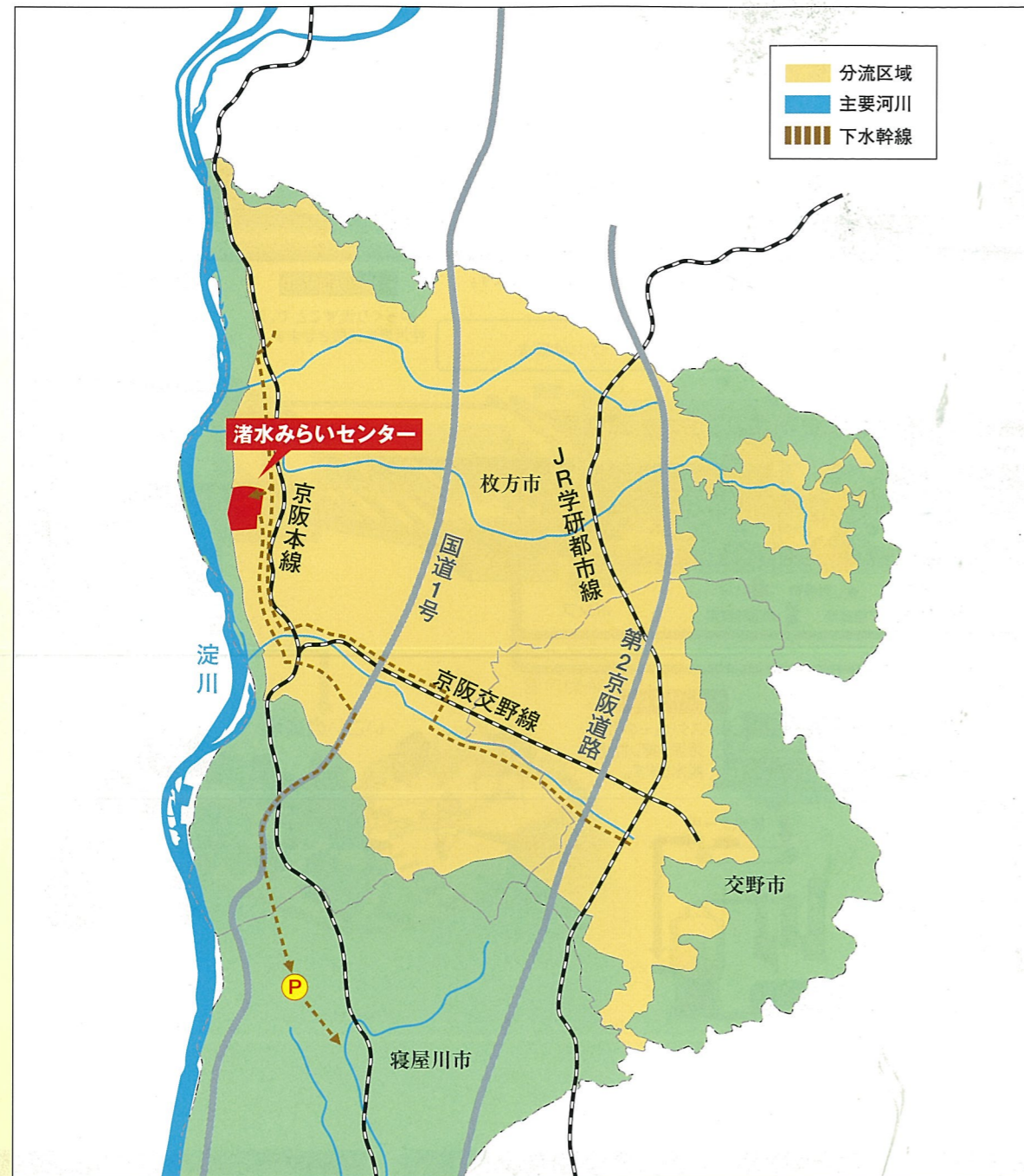


淀川左岸流域下水道

渚水みらいセンター



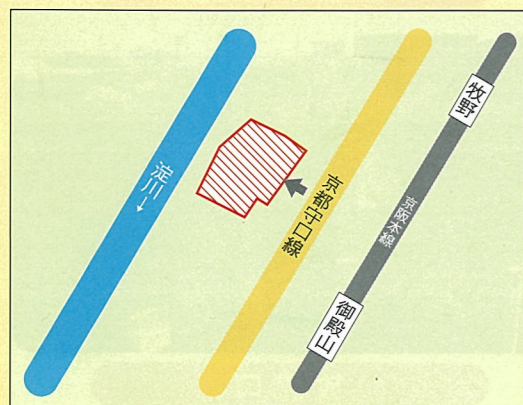
下水道は、川・海への入口です

みんなで水都大阪の水質改善
皆さんに
お願いしたいこと

お風呂についたお湯を流す時、
新聞紙などで拭き取ってか
い流す。

食べ残しはゴミ入れに移す。
流しの排水口や三角コー
ナーには、水切り器やゴミ
トランプをかぶせて使用。

廃油が出たときは、
新聞紙に包み入れ、
燃えるゴミとして出す。



大阪府東部流域下水道事務所

渚管理センター

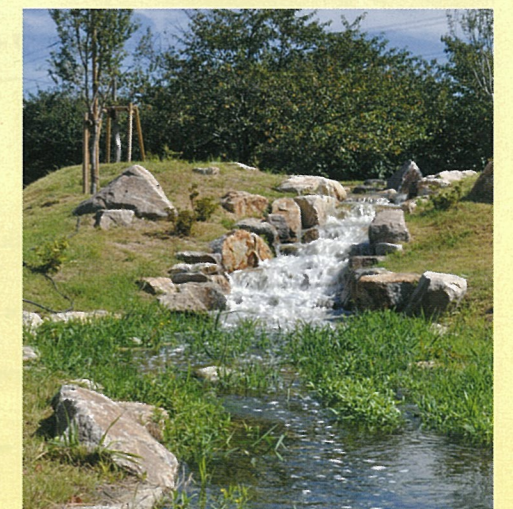
〒573-1147 枚方市渚内野4丁目10番1号
Tel 072-855-0600

本部

〒577-0063 東大阪市川俣2丁目1番1号
Tel 06-6784-3721

<http://www.pref.osaka.jp/tobugesui/index.html>

このパンフレットは3,000部作成し、一部あたりの単価は15円です。



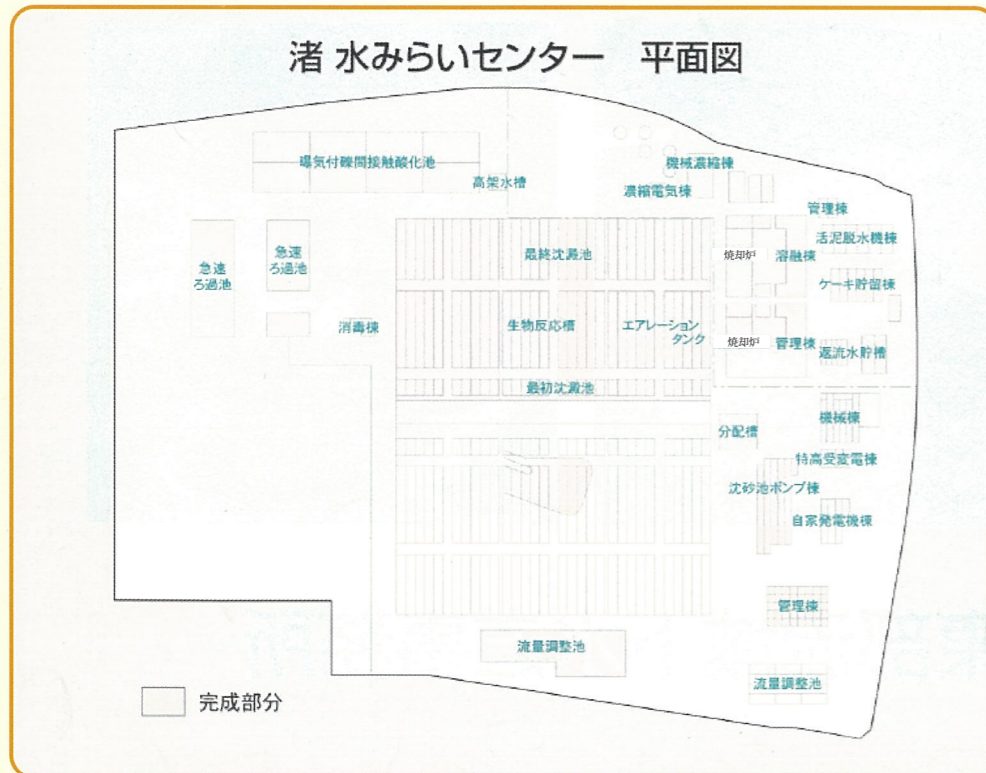
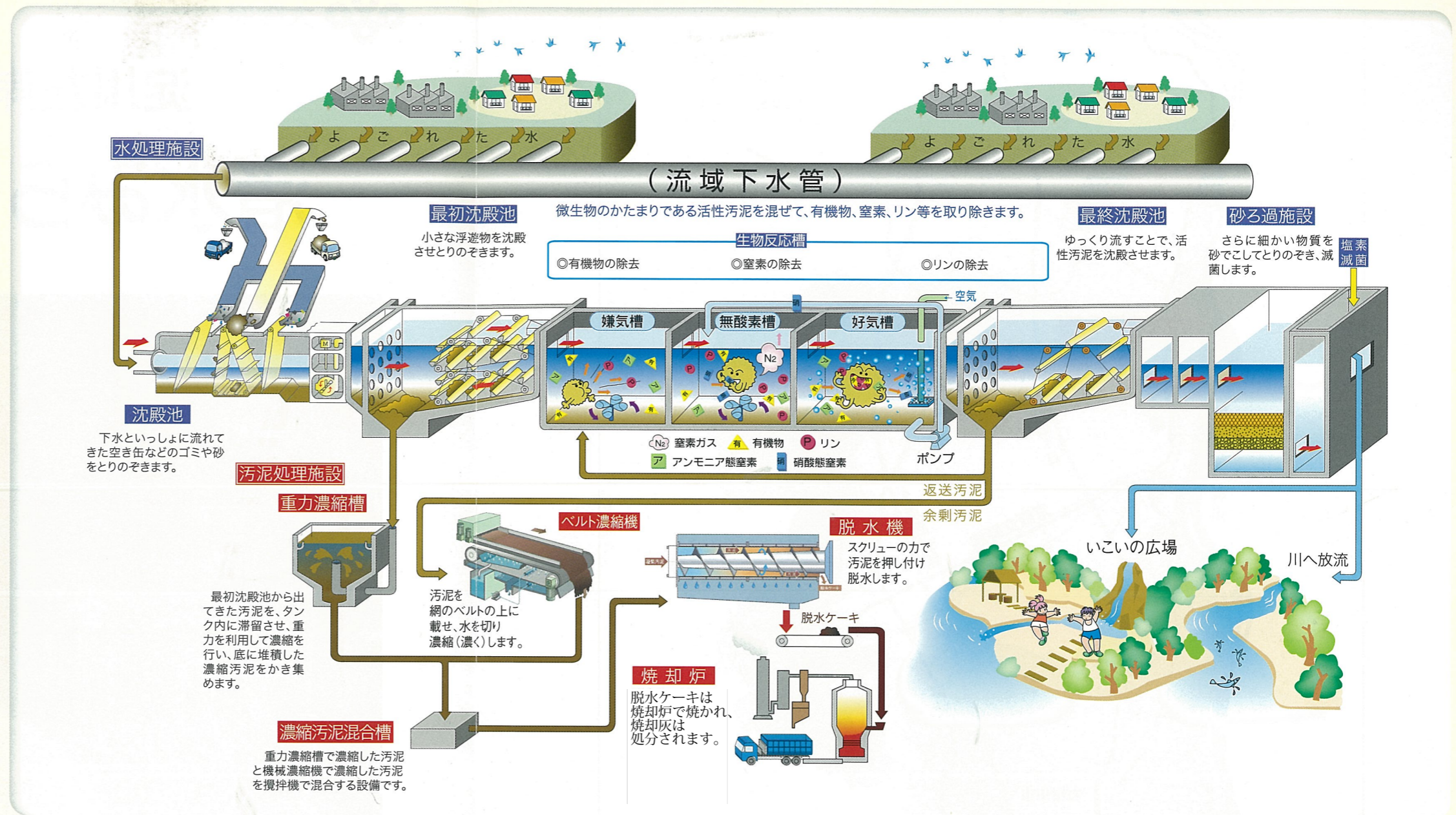
大阪府東部流域下水道事務所

渚水みらいセンター

◆計画概要

計画処理区域面積	5,882 (5,999) ha
計画人口	451,400 (469,100) 人
計画処理能力	318,600 (329,300) m ³ /日
流域関連市名	枚方市、交野市、(八幡市)
供用開始年月日	平成元年4月1日
敷地面積	281,700m ²
放流先河川名	寝屋川
幹線延長	21,630m
ポンプ場箇所数	1箇所

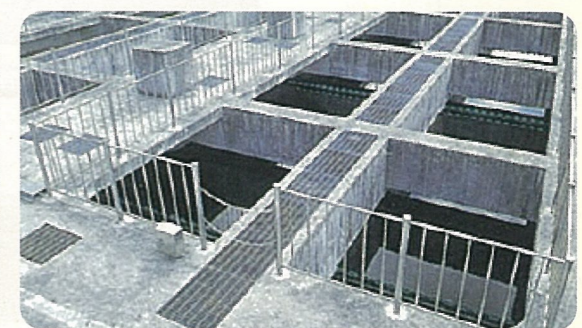
※()書きは京都府八幡市を含む値。



最初沈殿池



生物反応槽



最終沈殿池



焼却炉



汚泥溶融スラグ



放流口