

げすいどう やくわり  
 ~ **下水道の役割** ~

かいてき せいかつ ささ  
**快適な生活を支える**

うつく かんきょう  
**美しい環境をつくる**

しんすい まち まも  
**浸水から街を守る**

~ 渚水みらいセンター Q&A ~

- Q1 ) 渚水みらいセンターはいつできたの?  
 A ) 平成元年4月です。
- Q2 ) 1日にどれくらいの汚水をきれいにしているの?  
 A ) 1日におよそ120,000m<sup>3</sup> (25mプール330杯分) の水を処理しています。
- Q3 ) どの町の汚水が流れてくるの?  
 A ) 枚方市、交野市からおよそ38万人分の汚水が流れてきます。
- Q4 ) 渚水みらいセンターに休みはあるの?  
 A ) 毎日休みなく水が流れてくるので、1日24時間、1年中汚水をきれいにしています。
- Q5 ) 何人の人が働いているの?  
 A ) 84人の人が昼夜交替しながら働いています。
- Q6 ) 処理した水はどこへいくの?  
 A ) およそ10kmはなれた寝屋川へ流しています。
- Q7 ) 汚水をきれいにするために、いくら必要なの?  
 A ) お風呂1杯 (180L) をきれいにするために、およそ5円必要です。



おすい  
 水みらいセンターで汚水を  
 きれいな水にして放流することで  
 川や海がきれいになります。



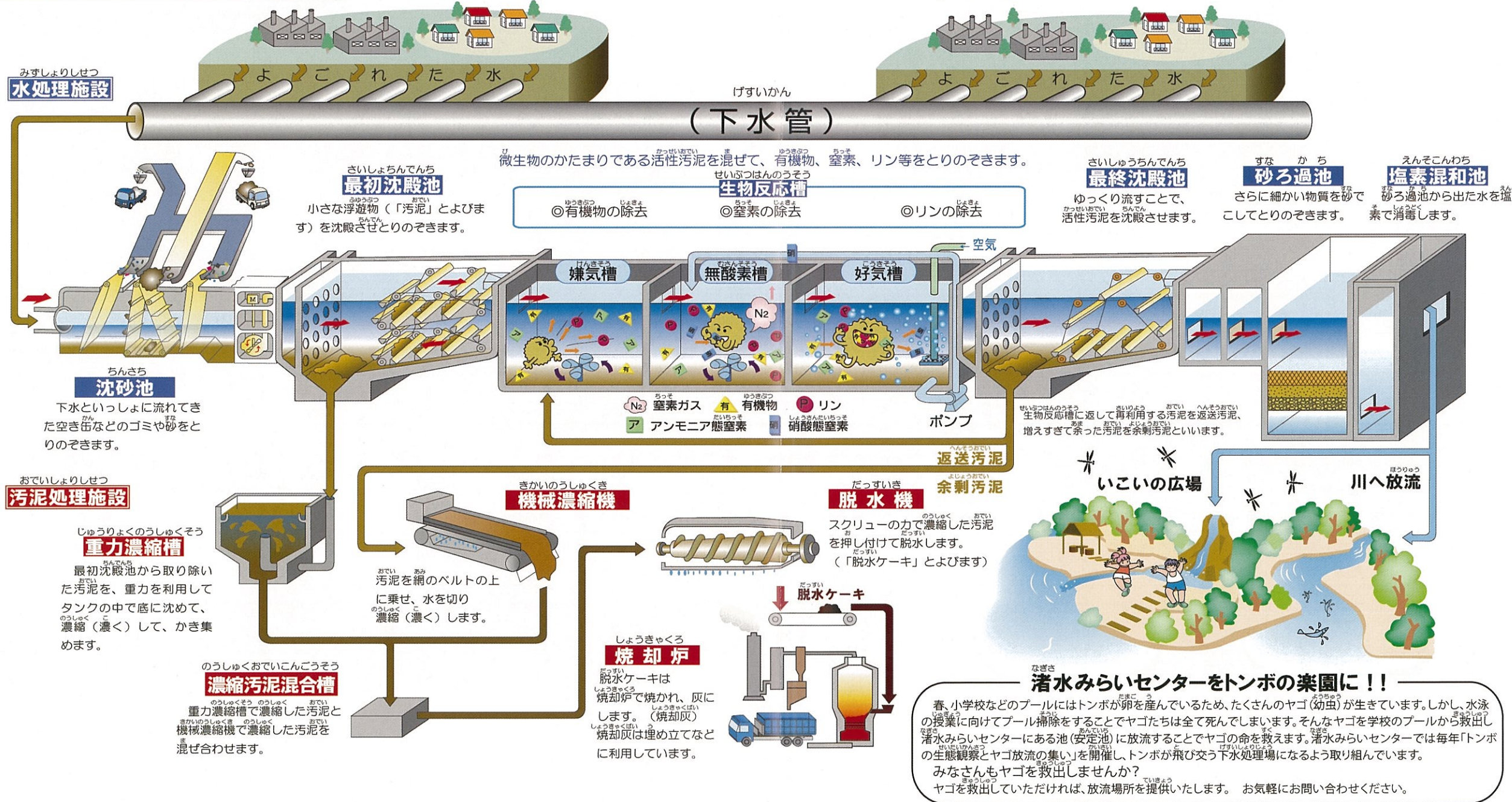
どうろ じゅうたくち ふ  
 道路や住宅地に降った雨水は、  
 下水道管を通して川へ放流され、  
 まち しんすい  
 街を浸水から守ります。

家庭や工場からの汚水は、  
 げすいどうかん  
 下水道管を通して  
 水みらいセンターへ流れます。  
 せいけつ かいてき  
 清潔で快適な生活を支えて  
 います。





なごさ 清水みらいセンターのしくみ



かつやく びせいぶつ  
 ~ 活躍している微生物たち ~



ツリガネムシのなかま



ワムシのなかま



イタチムシのなかま