

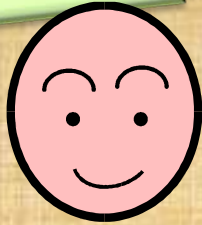
伸びる！

繋がる！

広がる！



安心・安全



治水ネットワーク

寝屋川流域の
寝屋川南部地下河川と流域下水道増補幹線は、
6月1日に一体貯留運用(96万 m^3)を
供用開始します。

伸びる！

寝屋川南部地下河川は、9.2kmから11.2kmに、2km延伸します。

寝屋川南部流域下水道増補幹線は、新たに24km供用開始します。

繋がる！

寝屋川南部地下河川と流域下水道増補幹線は、4か所で繋がります。

広がる！

巨大な地下空間で浸水被害から守られるエリアが、2,300haから6,100haに、3,800ha拡大します。

伸びる！寝屋川南部地下河川

- ① 今回供用開始する区間 2km(貯留容量 8万 m^3)
- ② すでに供用している区間 9.2km(貯留容量 55万 m^3)

伸びる！寝屋川南部流域下水道増補幹線

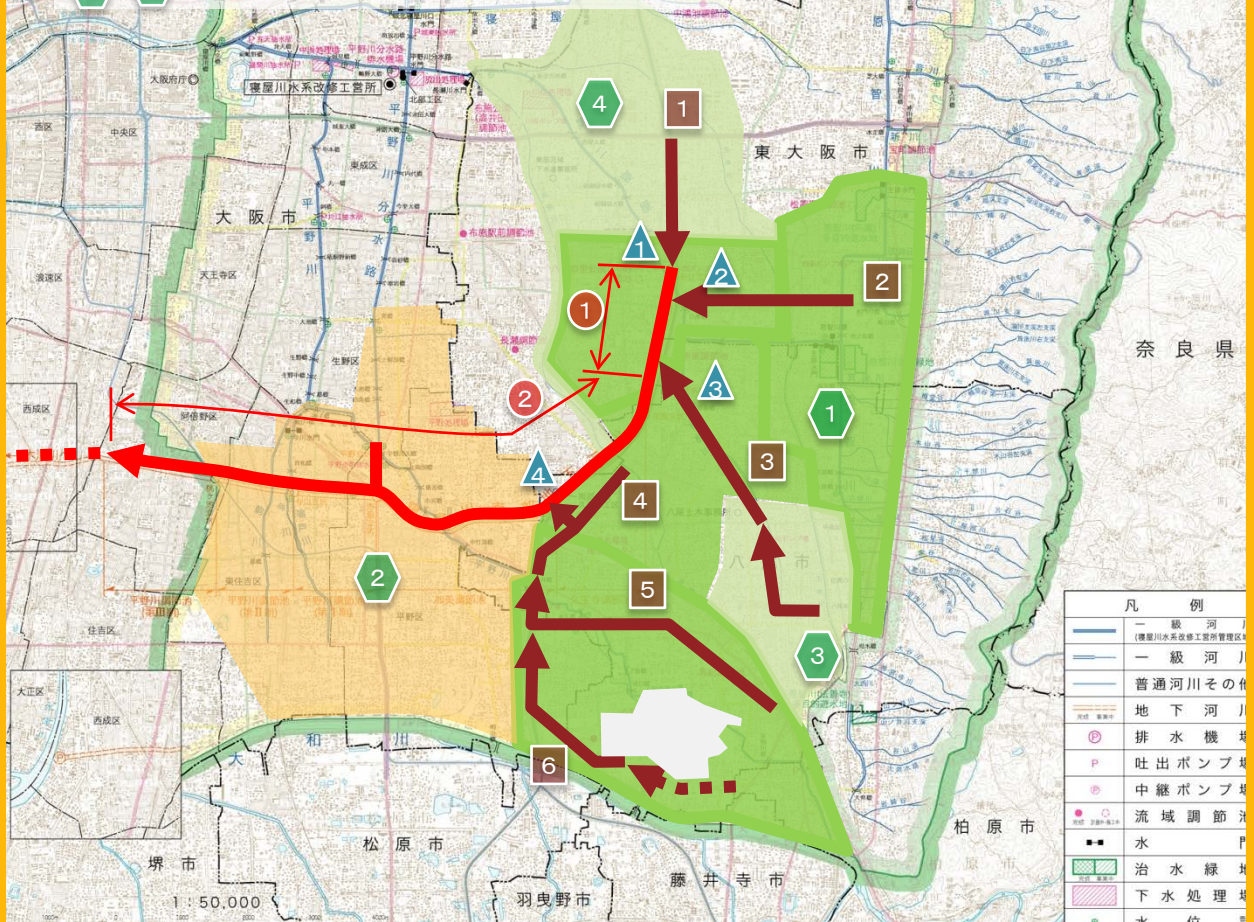
- ① ② ③ ④ ⑤ ⑥ 今回供用開始する区間 24km(貯留容量 33万 m^3)

繋がる！地下河川と増補幹線

- ① ② ③ ④ 4箇所地下河川と増補幹線が繋がります。

広がる！水害に強い街

- ① 今回効果が発現するエリア 3,800ha
- ② すでに効果が発現しているエリア 2,300ha
- ③ ④ 今後効果が発現する予定のエリア 1,700ha



一体貯留運用 96万 m^3 (25mプール3,200杯分)※

寝屋川南部地下河川

63万 m^3

寝屋川南部流域下水道増補幹線 33万 m^3

※南部地下河川の全体計画13.4kmが完成すると、木津川へ放流します。