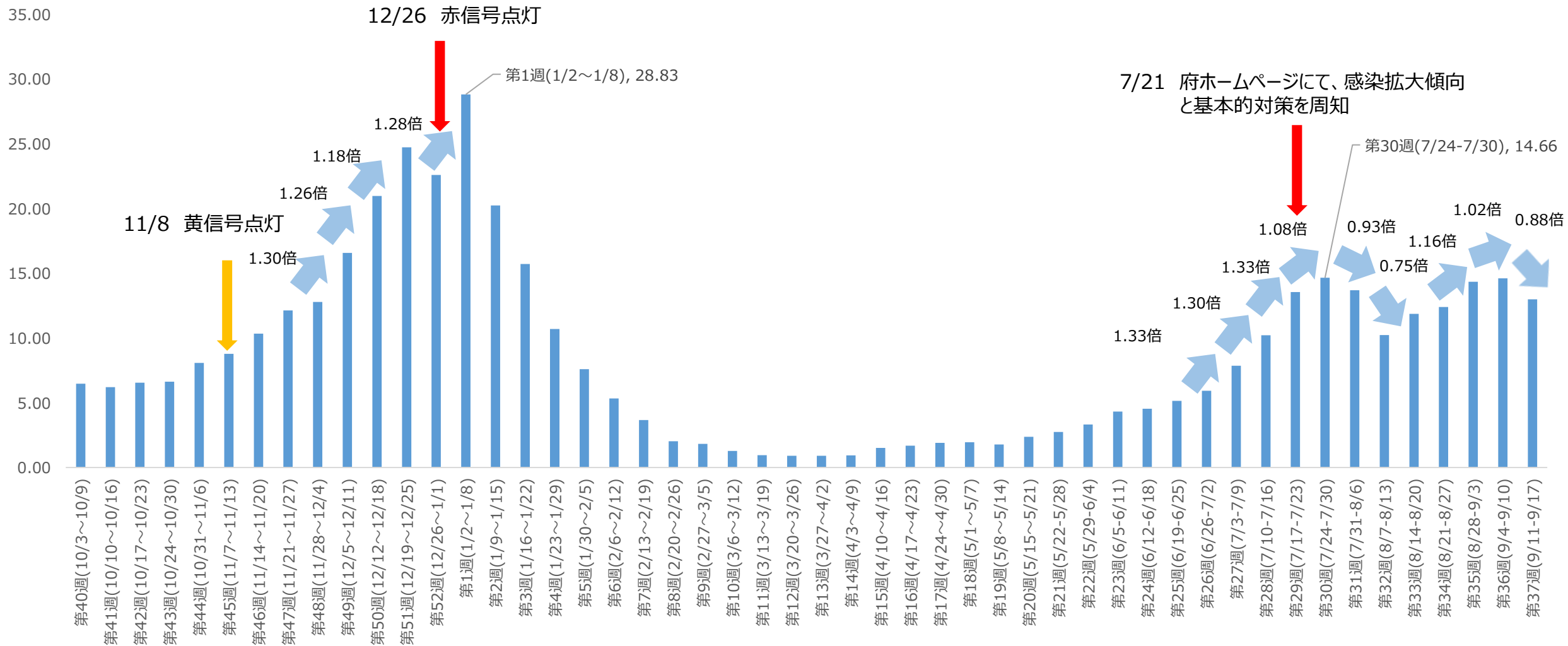


◆ 今夏の感染拡大の速度は昨冬と同程度であったが、定点医療機関あたりの患者報告数のピークは昨冬の2分の1程度であった。



定点医療機関あたりの患者報告数（年代別）

(人)

1200

1000

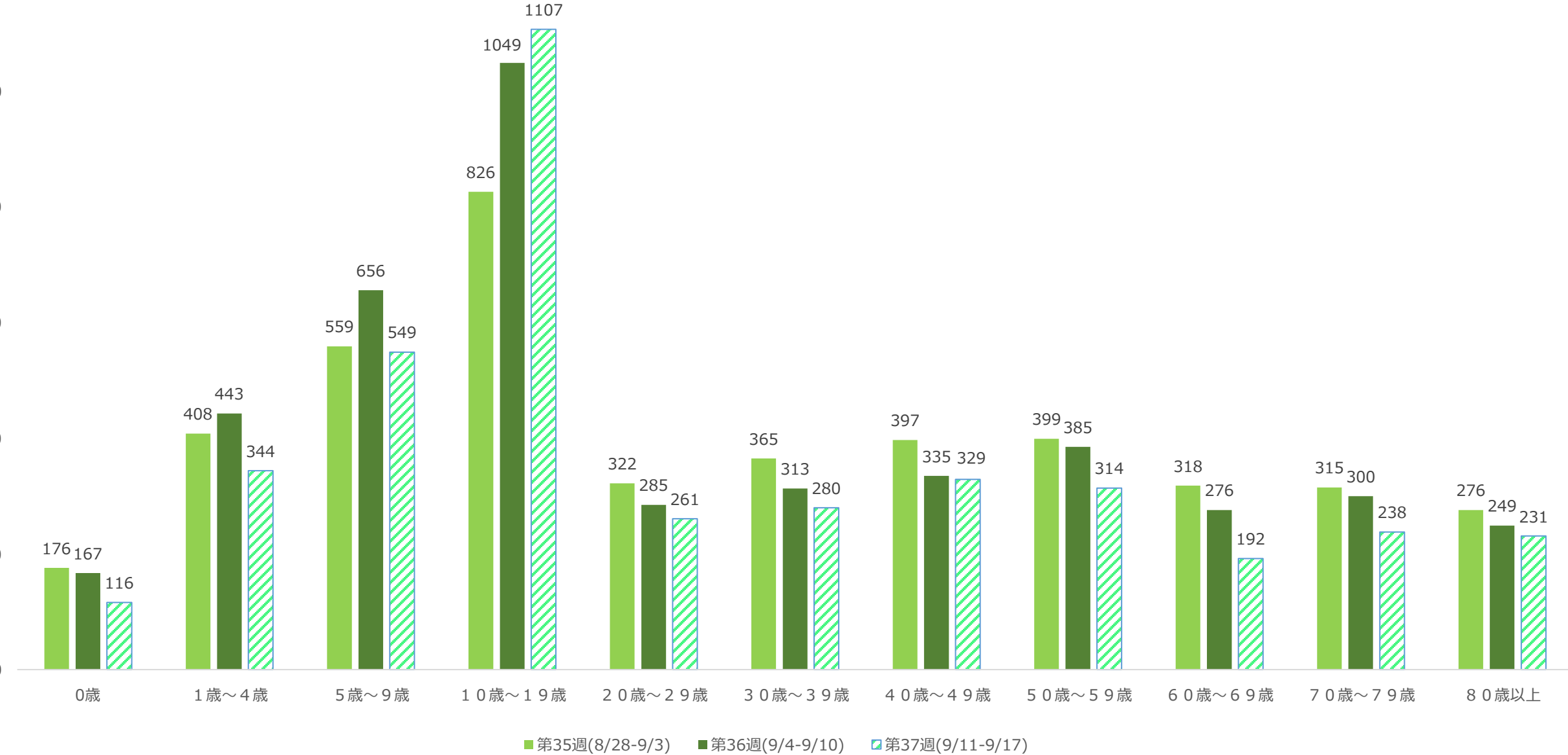
800

600

400

200

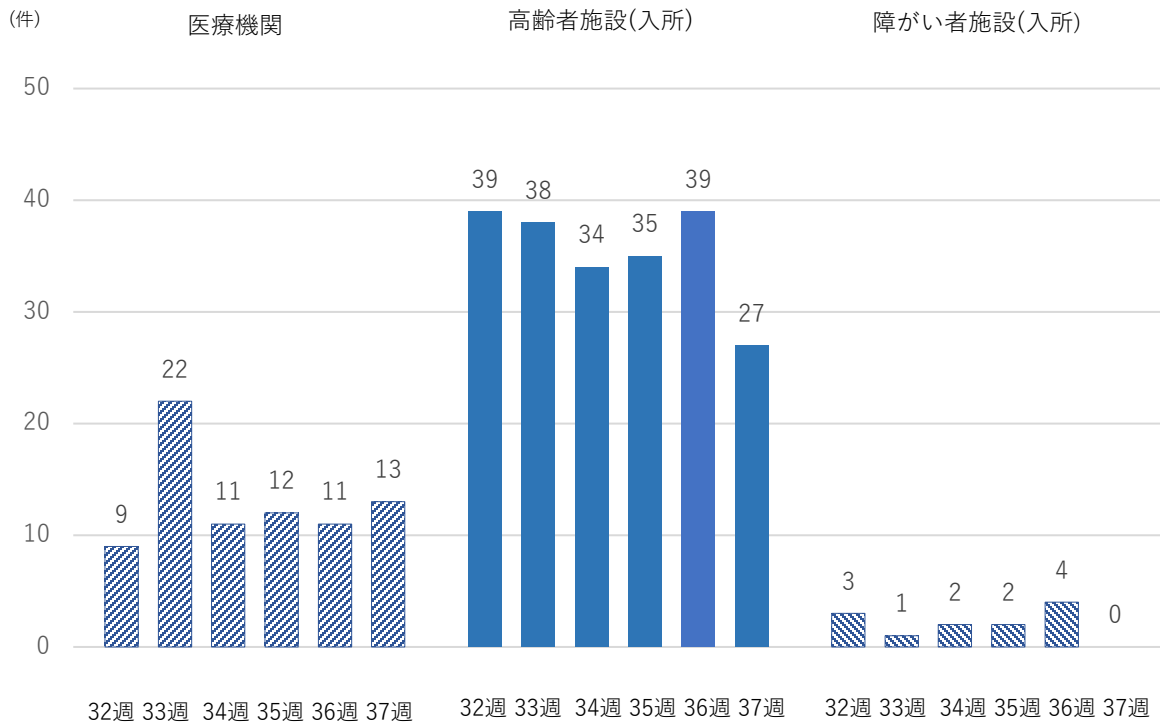
0



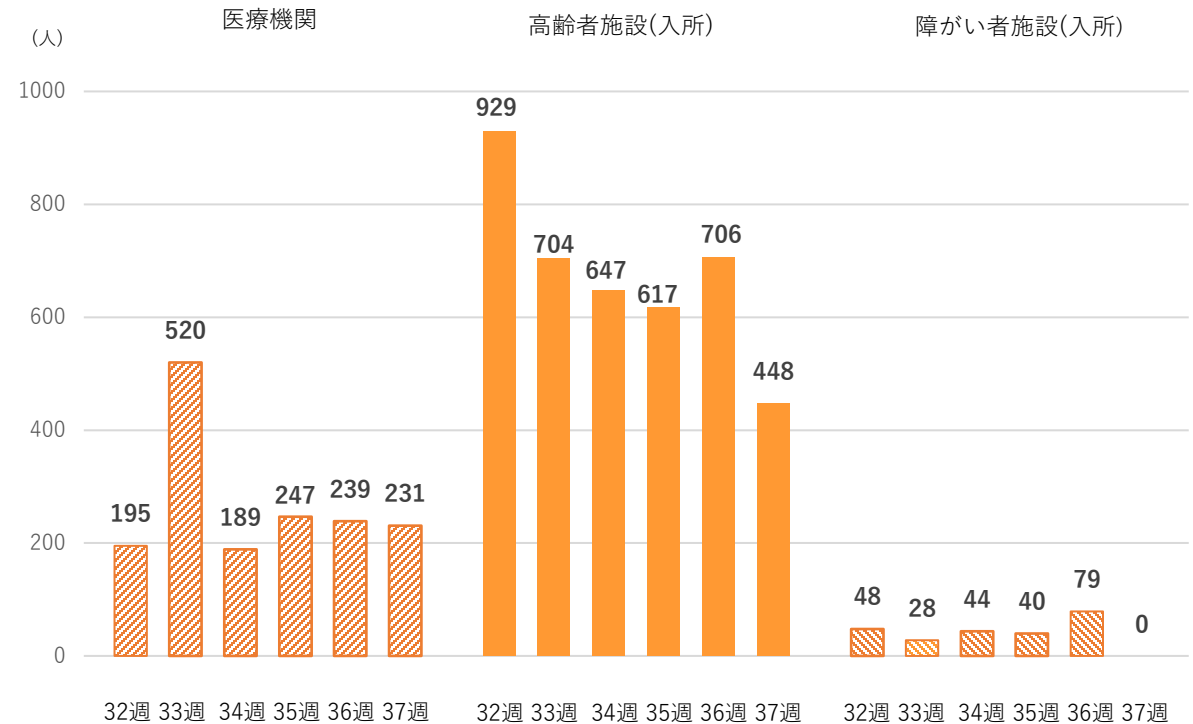
大阪府内COVID-19集団発生状況 (10人以上の陽性者の発生した入所施設)

- ◆ 集団発生施設数及び類型陽性者数について、いずれの施設においても昨夏同時期の水準をほぼ下回った。
- ◆ 高齢者施設では施設数と累計陽性者数ともに第32週がピークとなったが、施設数及び累計陽性者数は昨夏のほぼ同時期の3分の1以下であった。

施設数【延べ数】 (直近6週間)



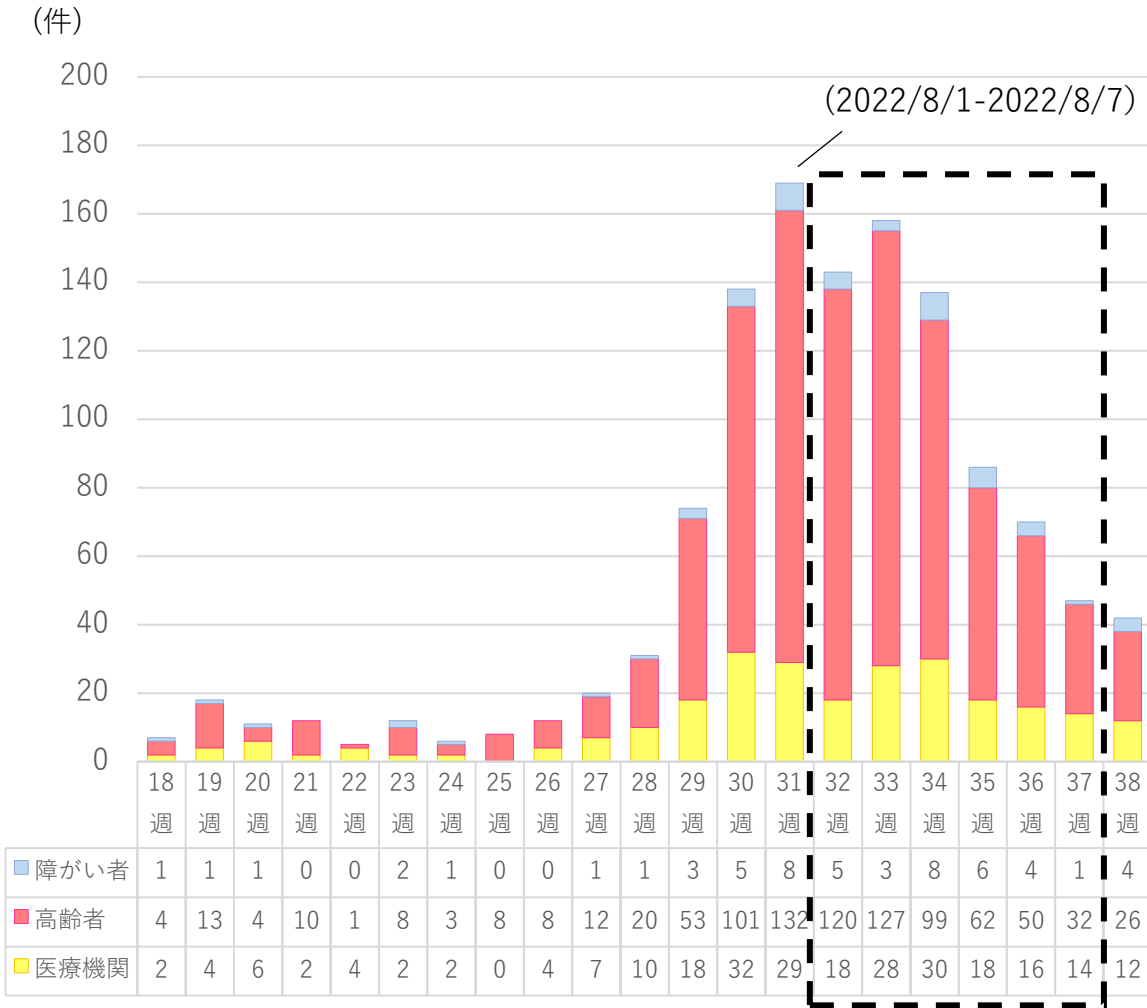
累計陽性者数 (直近6週間)



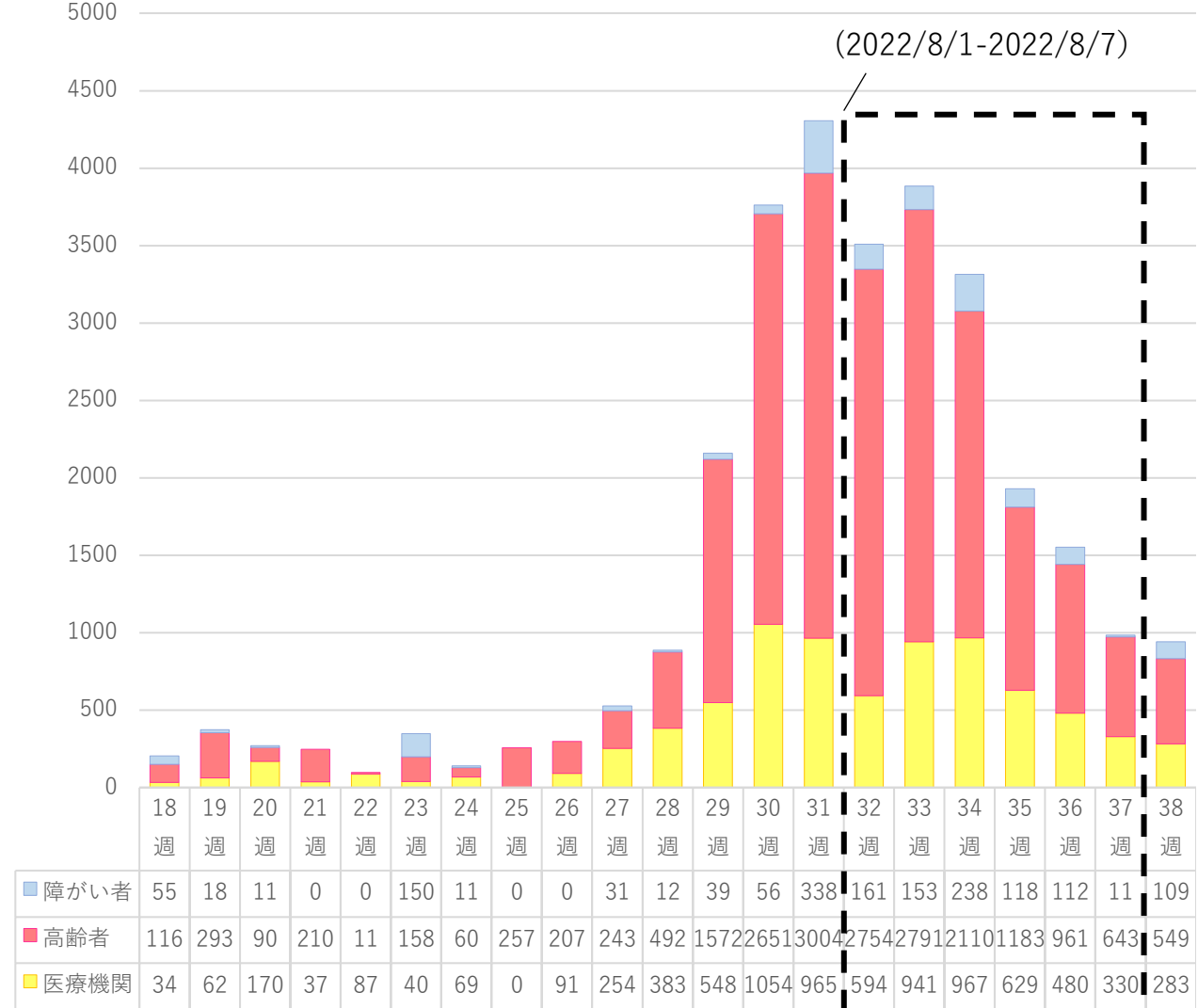
対象施設：医療機関、高齢者施設（入所）、障がい者施設（入所）
 報告人数：10名以上
 ※直近3週は未収束の施設を含む

【参考】2022年夏季大阪府内COVID-19集団発生状況 (10人以上の陽性者の発生した入所施設)

2022年夏季 陽性者10名以上が発生した集団発生報告数【参考値】



(人) 2022年夏季 陽性者10名以上が発生した集団発生施設の累計陽性者数【参考値】



対象施設：医療機関、高齢者施設（入所）、障がい者施設（入所）
報告人数：10名以上

大阪府内ゲノム解析結果

◆ 現時点でのゲノム解析による変異種の検出状況としては、XBB系統及びXBB亜系統の割合が高く、特に直近4週ではXBB.1.9.2.5系統(EG.5)が全体に占める割合が3割を超え、増加傾向にある。

系統名	8/21~8/27		8/28~9/3		9/4~9/10		9/11~9/17		直近4週累計	
	検出件数	割合	検出件数	割合	検出件数	割合	検出件数	割合	検出件数	割合
BA.2.75系統	9	(2.6%)	5	(1.3%)	1	(0.3%)	3	(1.0%)	18	(1.3%)
BA.5系統	0	(0.0%)	1	(0.3%)	1	(0.3%)	1	(0.3%)	3	(0.2%)
BF.7系統	0	(0.0%)	1	(0.3%)	0	(0.0%)	0	(0.0%)	1	(0.1%)
BQ.1系統	0	(0.0%)	0	(0.0%)	0	(0.0%)	0	(0.0%)	0	(0.0%)
BQ.1.1系統	0	(0.0%)	0	(0.0%)	0	(0.0%)	0	(0.0%)	0	(0.0%)
XBB系統	87	(25.4%)	86	(21.9%)	73	(23.5%)	62	(20.5%)	308	(22.8%)
XBB.1.5系統	23	(6.7%)	32	(8.1%)	22	(7.1%)	18	(5.9%)	95	(7.0%)
XBB.1.9.1系統	34	(9.9%)	39	(9.9%)	37	(11.9%)	33	(10.9%)	143	(10.6%)
XBB.1.9.2.5系統	110	(32.1%)	123	(31.3%)	115	(37.0%)	122	(40.3%)	470	(34.8%)
XBB.1.16系統	80	(23.3%)	106	(27.0%)	62	(19.9%)	64	(21.1%)	312	(23.1%)

※系統が判定不能な場合は計上せず

※BA.5系統とBF.7系統とBQ.1系統とBQ.1.1系統は別々に計上

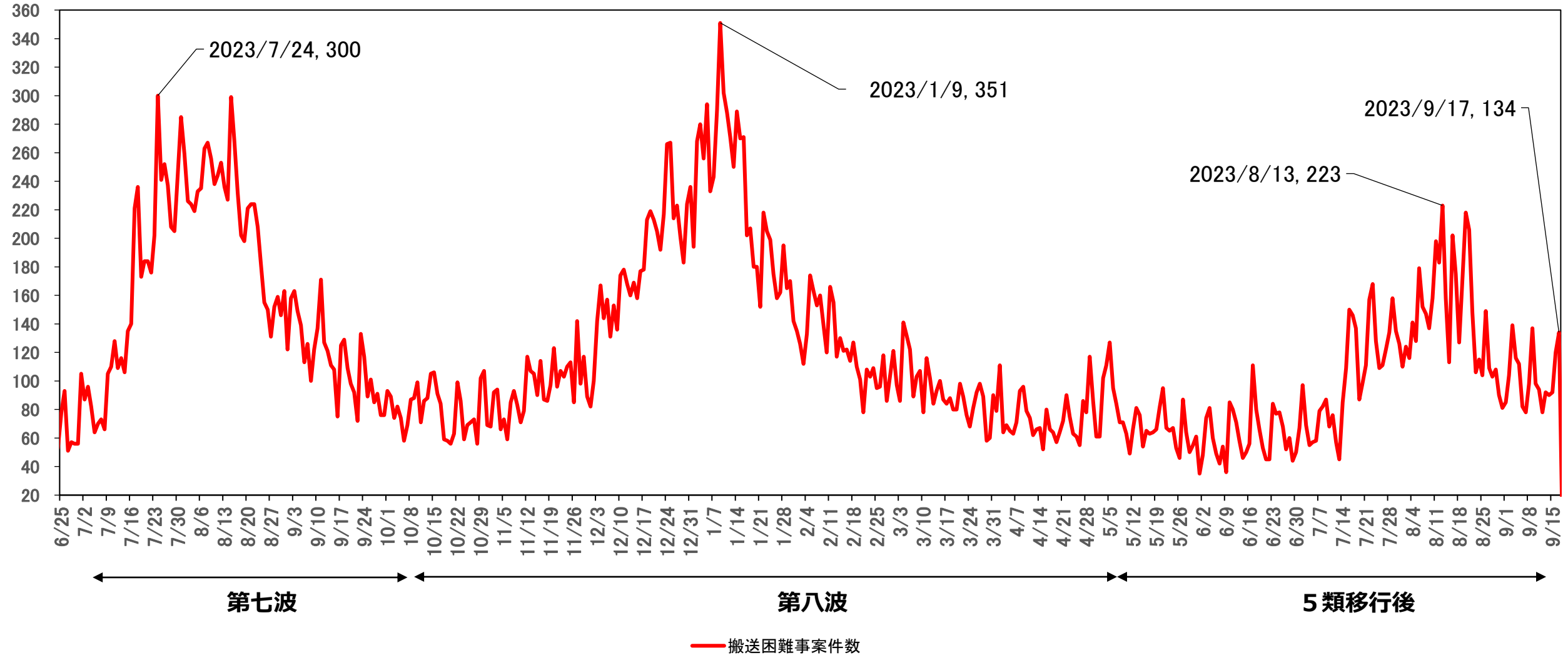
※XBB系統とXBB.1.5系統とXBB.1.9.1系統とXBB.1.9.2.5系統とXBB.1.16系統は別々に計上

第七波以降 一般救急患者の搬送困難事案件数

◆ 今夏の搬送困難件数は8月中旬にピークを迎えたが、昨夏、昨冬のピークより減少した。

大阪府(全圏域)における搬送困難事案件数

(件)



確保病床使用率の推移

◆ 確保病床使用率は夏の感染拡大とともに増加し、45%強をピークとして、その後減少傾向。

100%

90%

80%

70%

60%

50%

40%

30%

20%

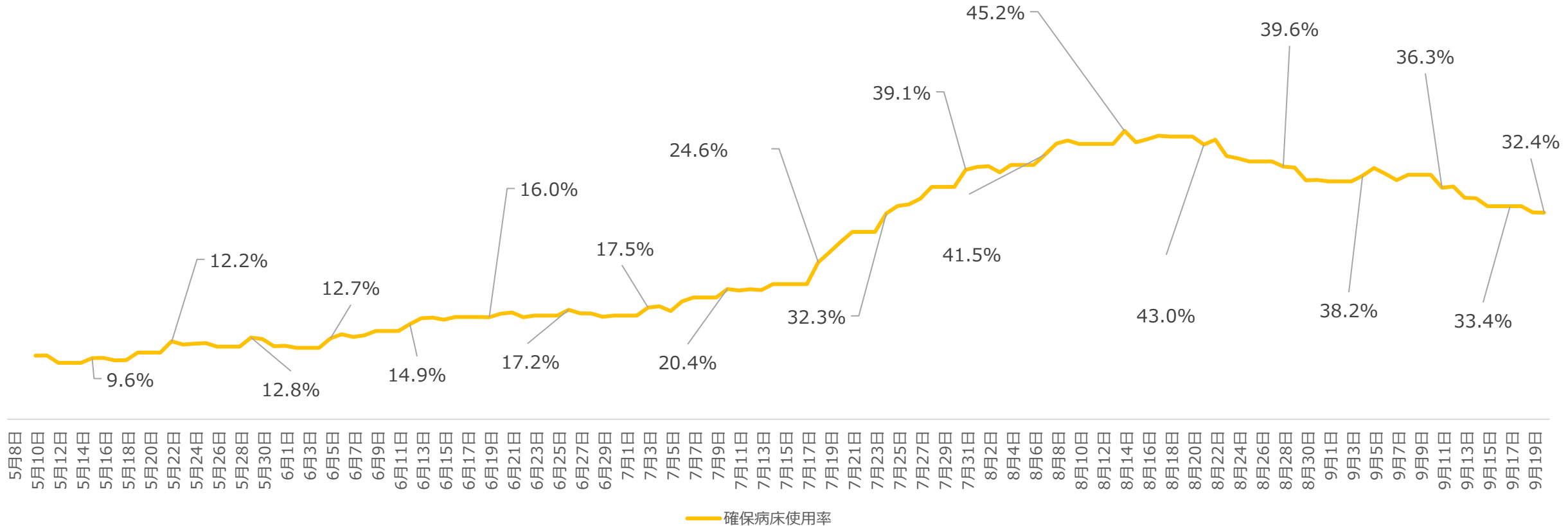
10%

0%

<参考 入院患者の状況>

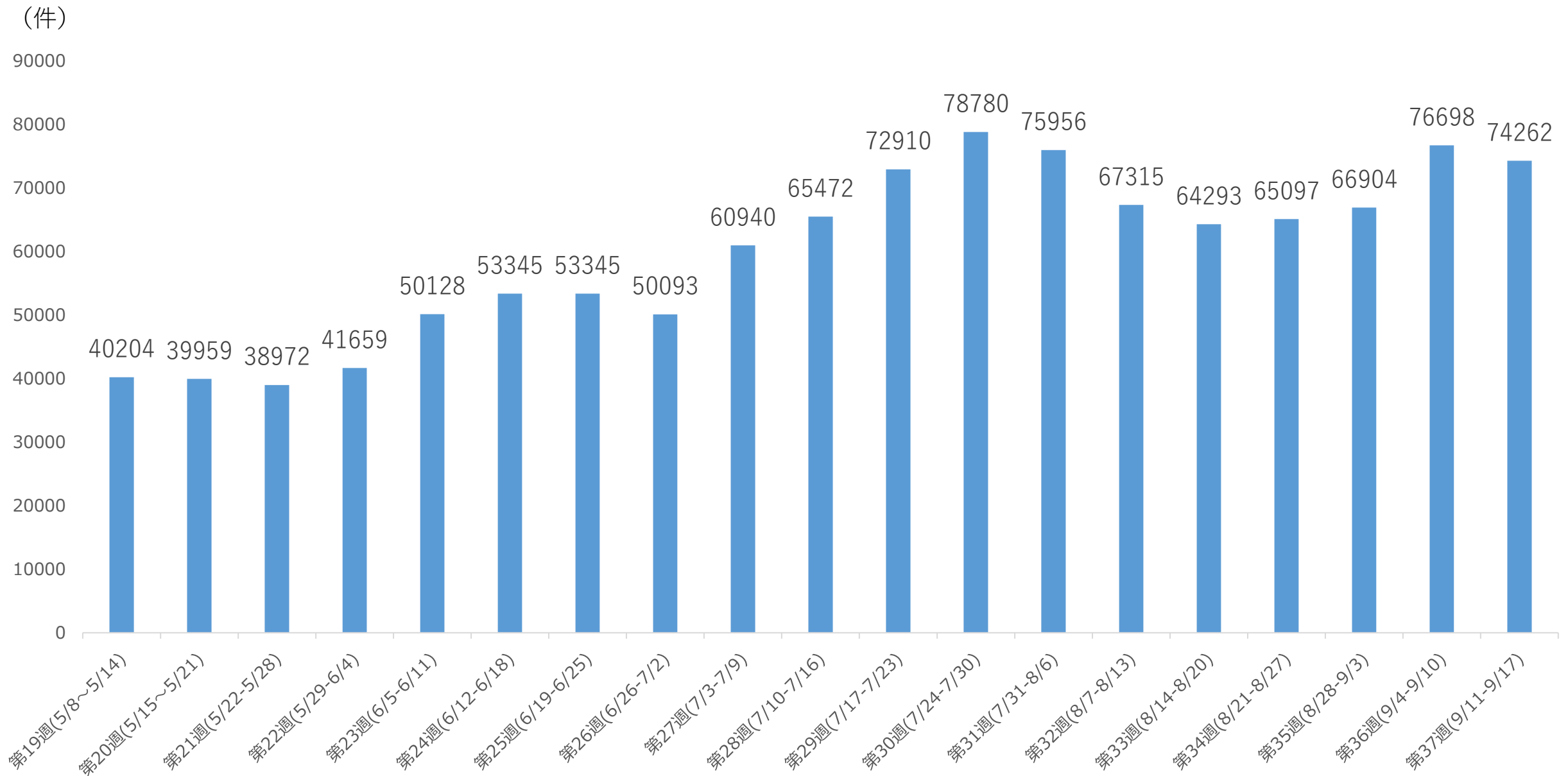
○入院患者数の内、確保病床外に入院中の割合34.7%（入院者数2,167人（確保病床入院者数1,414人、確保病床外入院者数753人（8/18時点））

○入院患者の約83%が軽症・中等症Ⅰ（9/13時点）



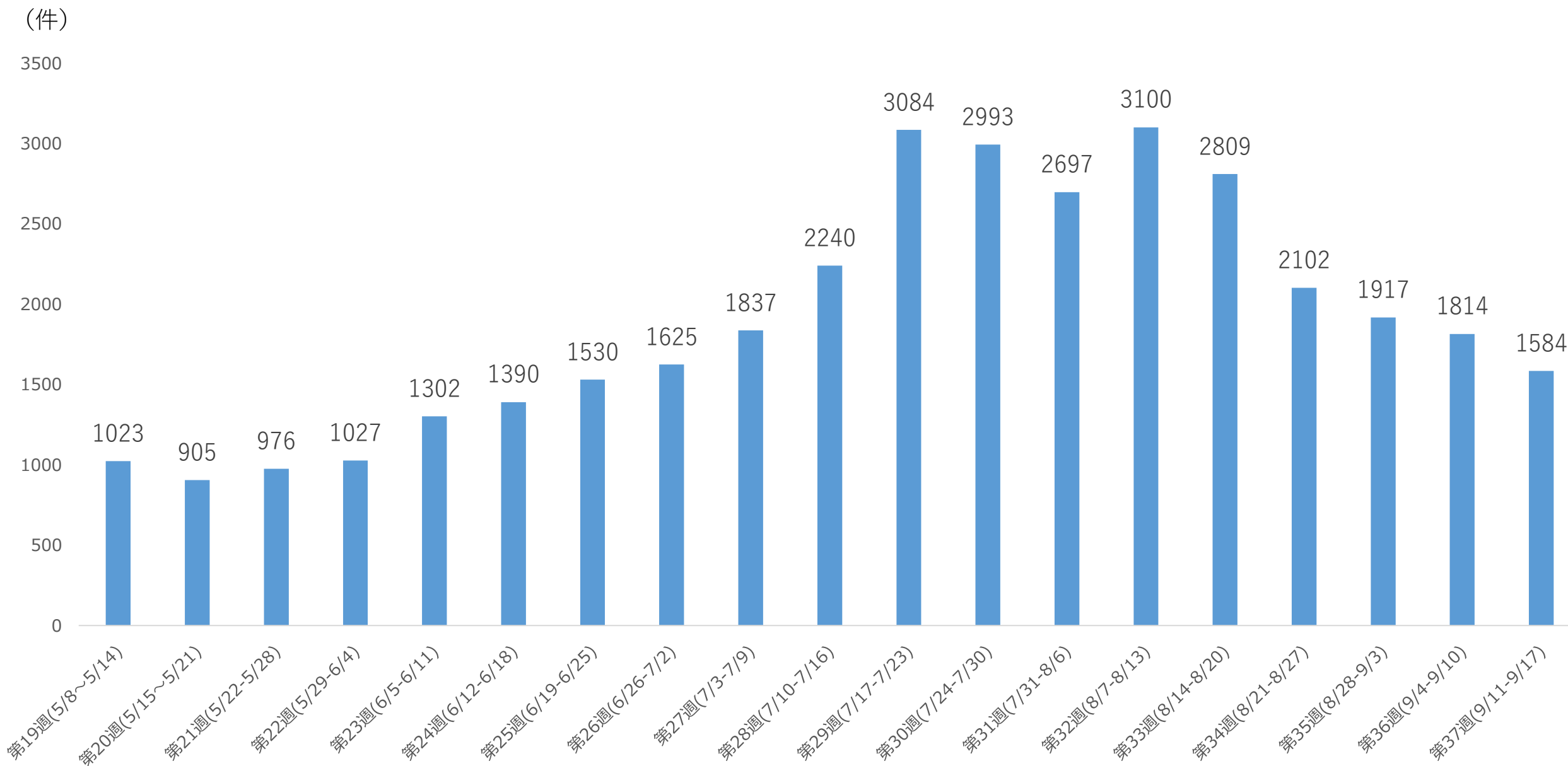
【参考】5類移行後 G-MIS検査数(週単位・9月20日時点)

◆ G-MISに医療機関が入力した検査件数は、ピーク時で1日あたり11,000件程度。



【参考】5類移行後 大阪府コロナ府民相談センター入電件数(週単位)

◆ 相談件数は、ピーク時で1日あたり400件程度。



新型コロナウイルスの年齢別接種率

- ◆ 高齢者(65歳以上)におけるオミクロン株対応2価ワクチン接種率は、5月7日までは73.0%。5月8日以降で51.5%。
- ◆ 初回接種を終了した生後6か月以上の方を対象に、9月20日から令和5年秋開始接種が開始。

	人口	1回目接種	2回目接種	3回目接種	4回目接種	5回目接種	6回目接種
		接種割合	接種割合	接種割合	接種割合	接種割合	接種割合
65歳以上	2,383,870	93.1%	92.9%	89.6%	81.4%	68.2%	46.4%
60～64歳	465,262	95.6%	95.4%	86.8%	64.5%	32.2%	7.2%
50代	1,266,584	91.6%	91.4%	75.8%	42.8%	8.7%	3.4%
40代	1,275,160	78.0%	77.7%	55.8%	24.6%	4.3%	1.6%
30代	1,000,857	76.6%	76.2%	49.8%	16.9%	2.7%	0.9%
20代	976,584	74.9%	74.3%	46.4%	12.6%	1.7%	0.4%
12～19歳	616,427	57.5%	56.9%	29.1%	8.5%	0.1%	0.0%
5～11歳	498,998	7.4%	7.3%	3.2%	0.8%	0.0%	
生後6か月～4歳	316,984	1.7%	1.6%	1.3%			
不明							
合計(全年齢)	8,800,726	76.3%	76.0%	62.4%	39.9%	22.9%	13.8%
合計(5歳以上)	8,483,742	79.1%	78.8%	64.6%	41.4%	23.7%	14.4%
合計(12歳以上)	7,984,744	83.6%	83.2%	68.5%	43.9%	25.2%	15.3%

オミクロン株対応
2価ワクチン接種
(高齢者・5月7日まで)

73.0%

オミクロン株対応
2価ワクチン接種
(高齢者・5月8日以降)

51.5%

※府民全体のワクチン接種率(状況) : 9月19日の国提供資料から作成