

大阪府土地利用基本計画の変更について

説 明 資 料

1. 五地域区分の変更概要
2. 変更箇所図
3. 関係市町村との調整経過

令和5年1月

1. 五地域区分の変更概要

(1) 総括表

	現 行 計画面積	変 更 面 積			変更後の 計画面積
		拡 大	縮 小	差 引	
都 市 地 域	189,604 ha	—	—	—	189,604 ha
	99.4 %				99.4 %
農 業 地 域	32,532 ha	—	2ha	△2ha	32,530 ha
	17.1 %				17.1 %
森 林 地 域	55,124 ha	—	—	—	55,124 ha
	28.9 %				28.9 %
自然公園地域	20,039 ha	—	—	—	20,039 ha
	10.5 %				10.5 %
自然保全地域	38 ha	—	—	—	38 ha
	0.0 %				0.0 %
五 地 域 計	297,337 ha	—	2ha	△2ha	297,335 ha
	155.9 %				155.9 %
白 地 地 域	123 ha	—	—	—	123 ha
	0.1 %				0.1 %
大阪府総面積	190,708 ha	—	—	—	190,708 ha
	100.0 %				100.0 %

注1：大阪府総面積は、令和3年10月1日現在（国土地理院）の府土面積にその後の埋立てによる増分（179ha）を加えたものである。

注2：五地域区分の面積は、土地利用基本計画図上で計測したものである。

(2) 変更箇所概要

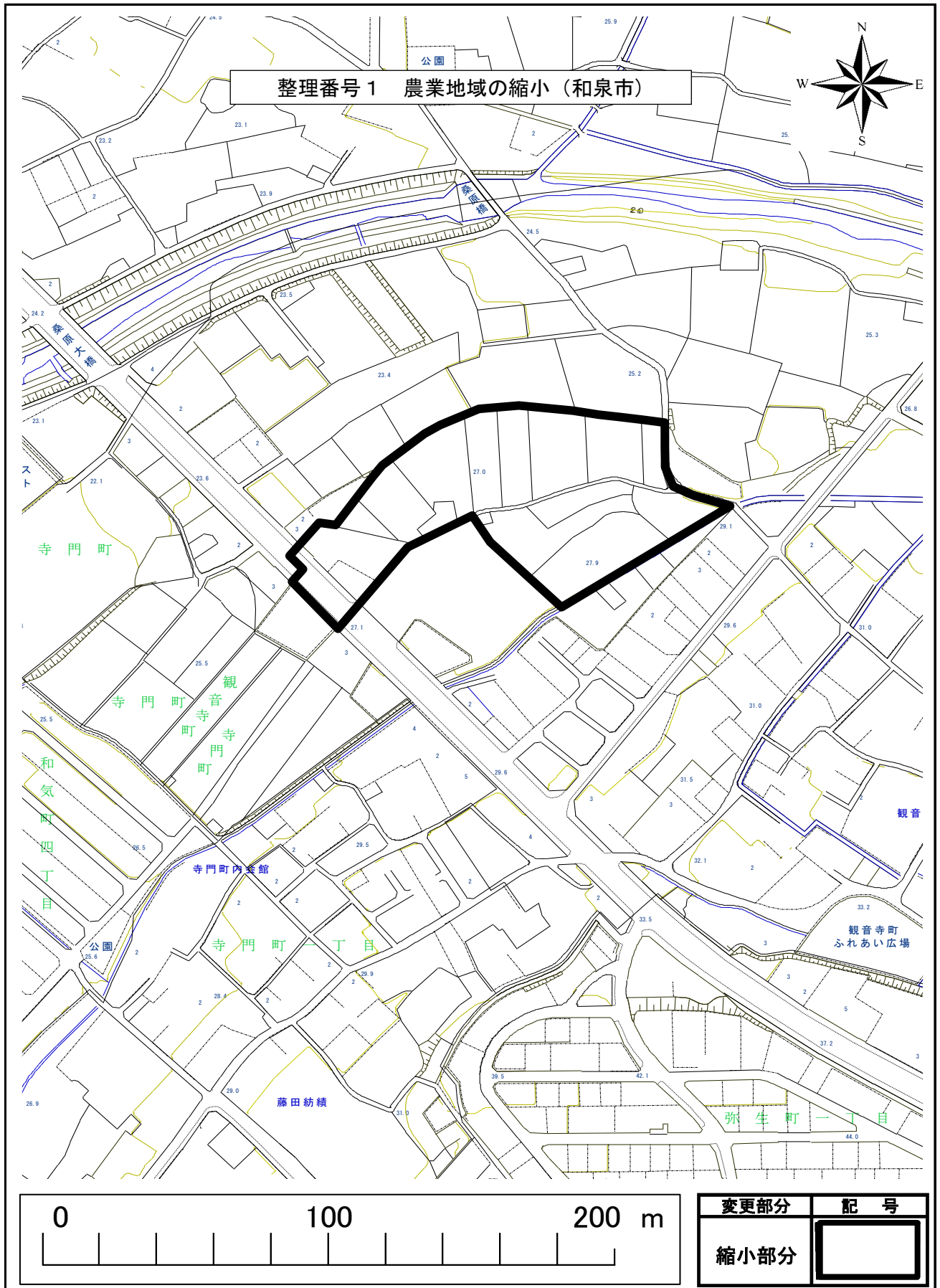
a. 第1号議案 一覧

整理 番号	変更地域名 (基本計画図番号)	市町村名	変更部分の 面積		変更部分の重複状況等			変更部分の 地目現況 (ha)	変更を必要とする理由	地域設定に伴う 土地利用に関する 基本的事項	関連する 個別規制法の措置 (予定)
			拡大 (ha)	縮小 (ha)	他地域 との重複 (ha)	細区分の 指定状況 (ha)	白地地域 の増減 (ha)				
1	和泉農業地域 (4-3)	和泉市	—	2	都市地域 2	市街化調整区域 2	—	農地 2	幹線道路沿道に位置する立地特性を活かした計画的な市街地の形成を目的に、市街化区域への編入を予定しているため。	事業用地	大阪府農業振興地域の変更 (令和4年度)

2. 変更箇所図



農業地域縮小（和泉市）



3. 関係市町村との調整経過

調整先の名称	年 月 日	調 整 の 概 要
和 泉 市	令和4年 11 月 2 日	変更原案について意見聴取を行った結果、異議はなかった。

