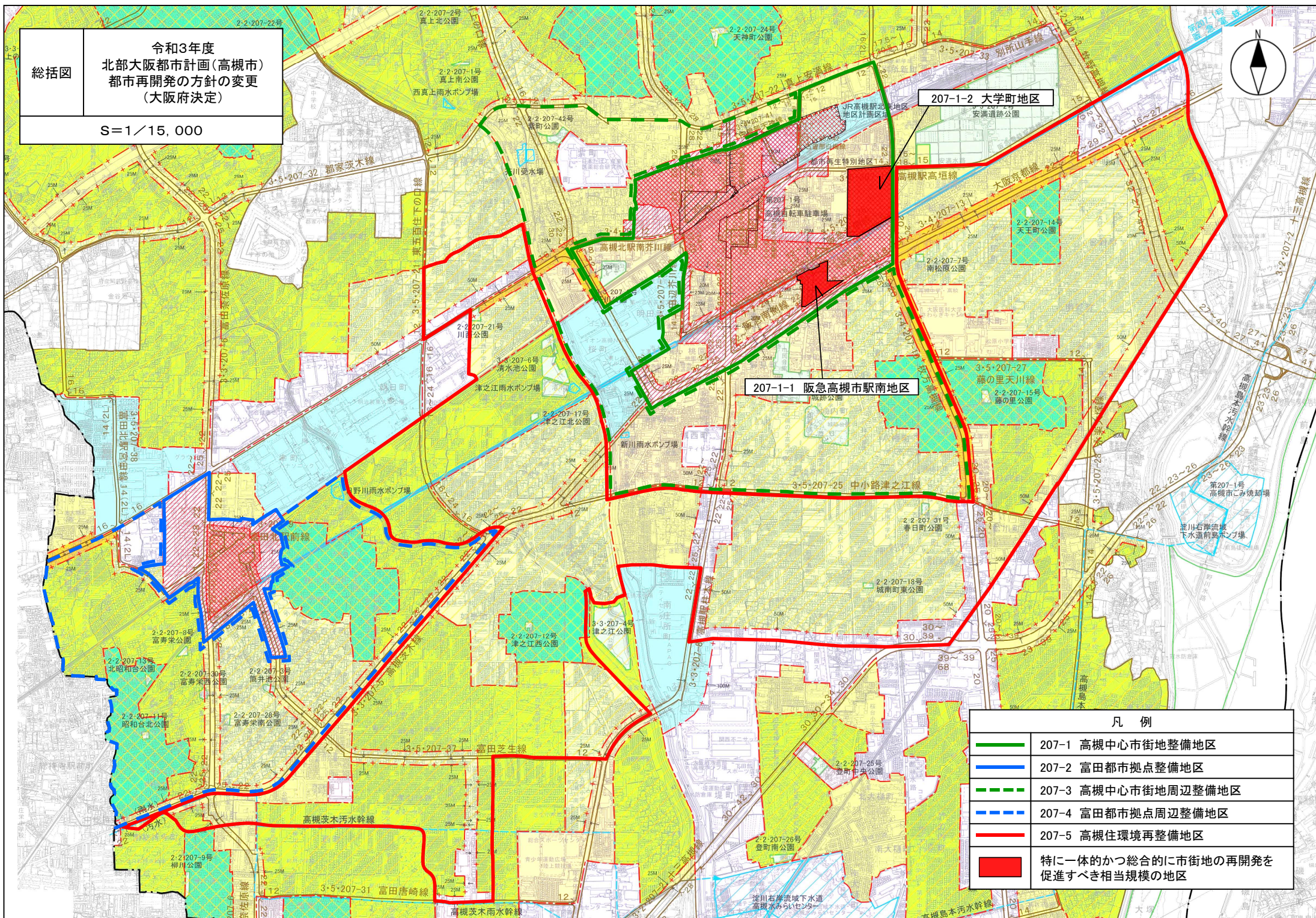


総括図

令和3年度
北部大阪都市計画(高槻市)
都市再開発の方針の変更
(大阪府決定)

S=1/15,000



凡例	
	207-1 高槻中心市街地整備地区
	207-2 富田都市拠点整備地区
	207-3 高槻中心市街地周辺整備地区
	207-4 富田都市拠点周辺整備地区
	207-5 高槻住環境再整備地区
	特に一体的かつ総合的に市街地の再開発を促進すべき相当規模の地区