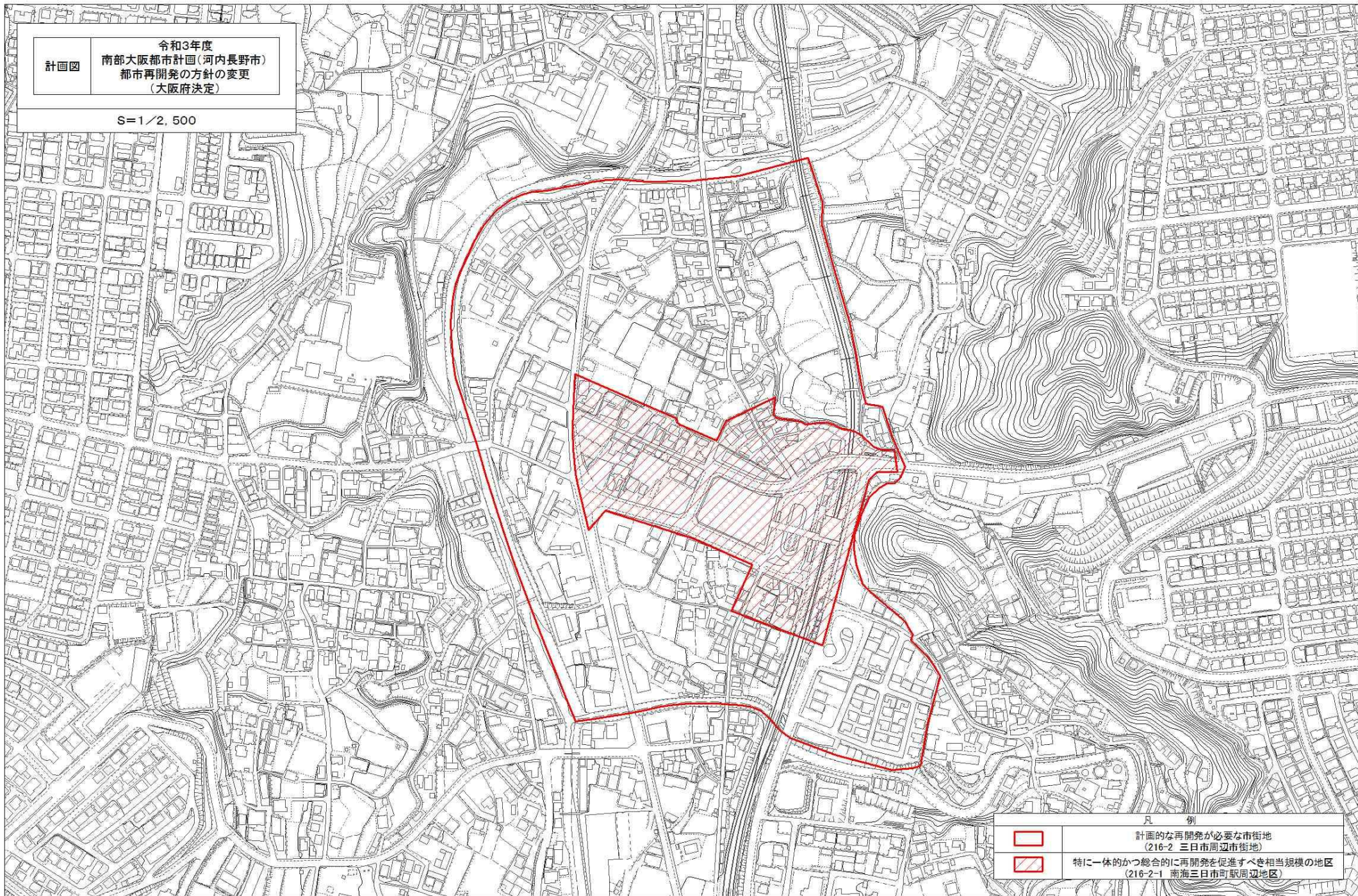


計画図

令和3年度  
南部大阪都市計画(河内長野市)  
都市再開発の方針の変更  
(大阪府決定)

S=1/2,500



凡例



計画的な再開発が必要な市街地  
(216-2 三日市周辺市街地)



特に一体的かつ総合的に再開発を促進すべき相当規模の地区  
(216-2-1 南海三日市町駅周辺地区)