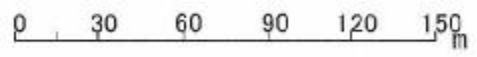
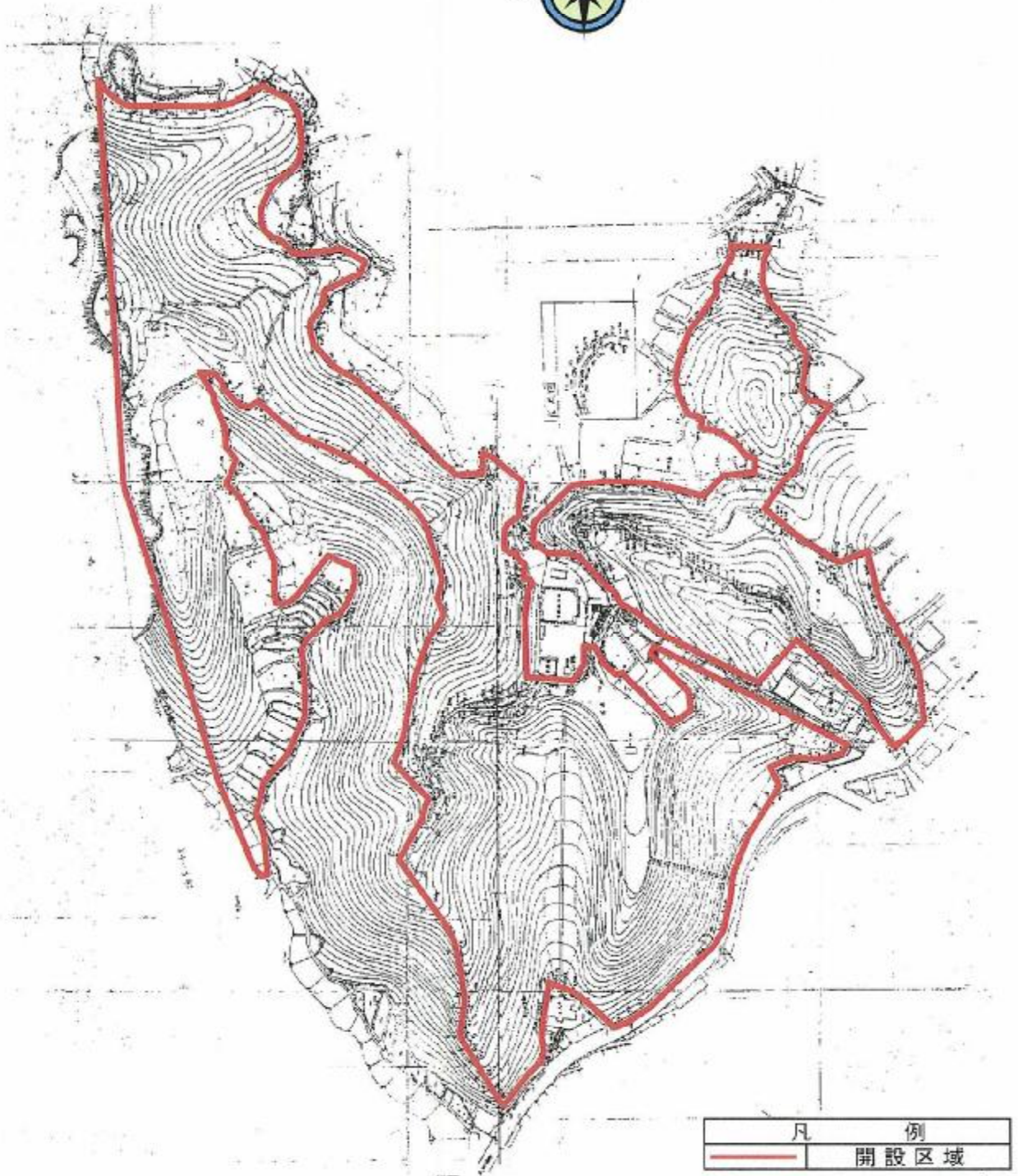


# 開設区域図【長野公園】

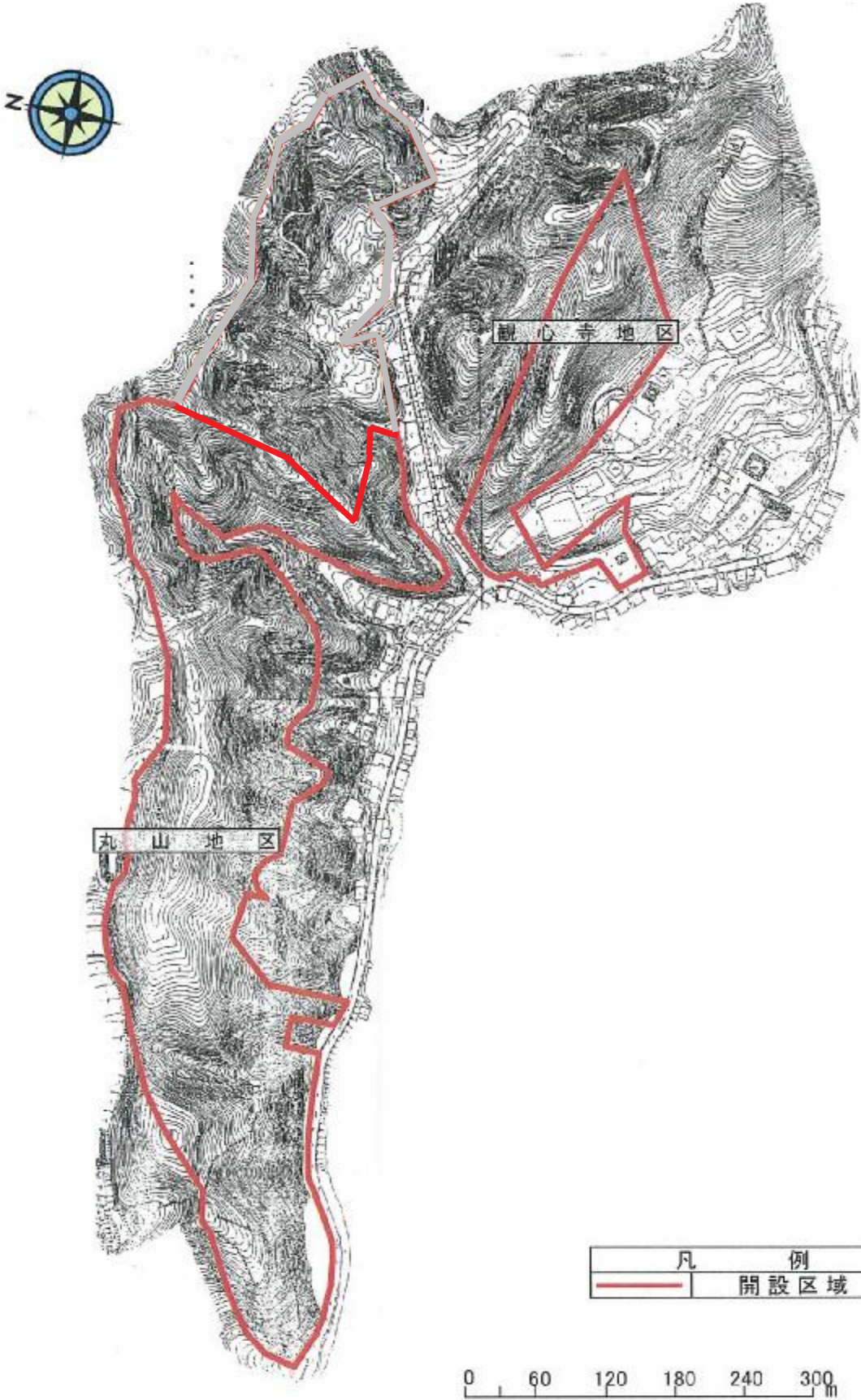
## 長野公園（長野地区(奥河内さくら公園)）開設区域図



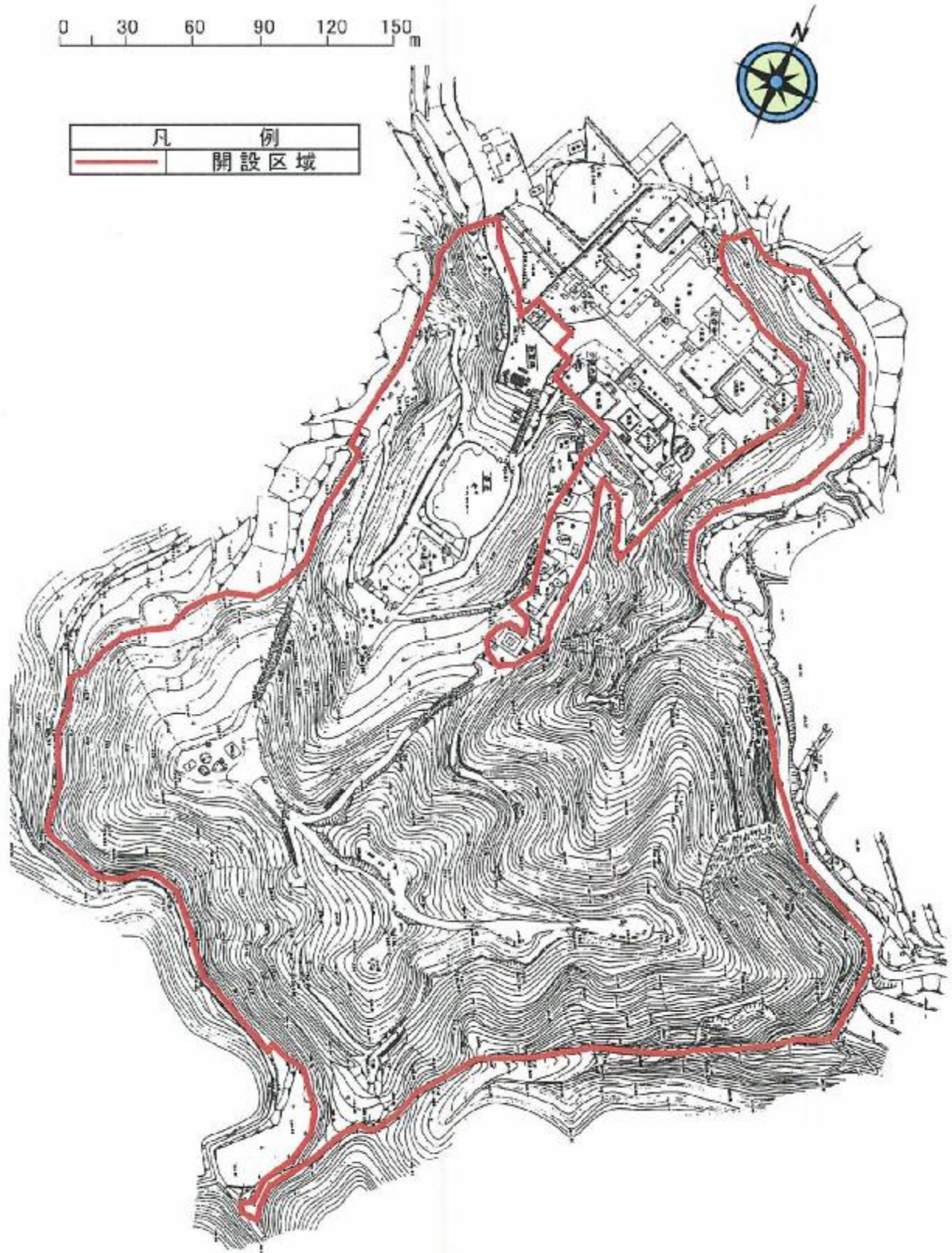
# 長野公園（河合寺地区(奥河内あじさい公園)）開設区域図



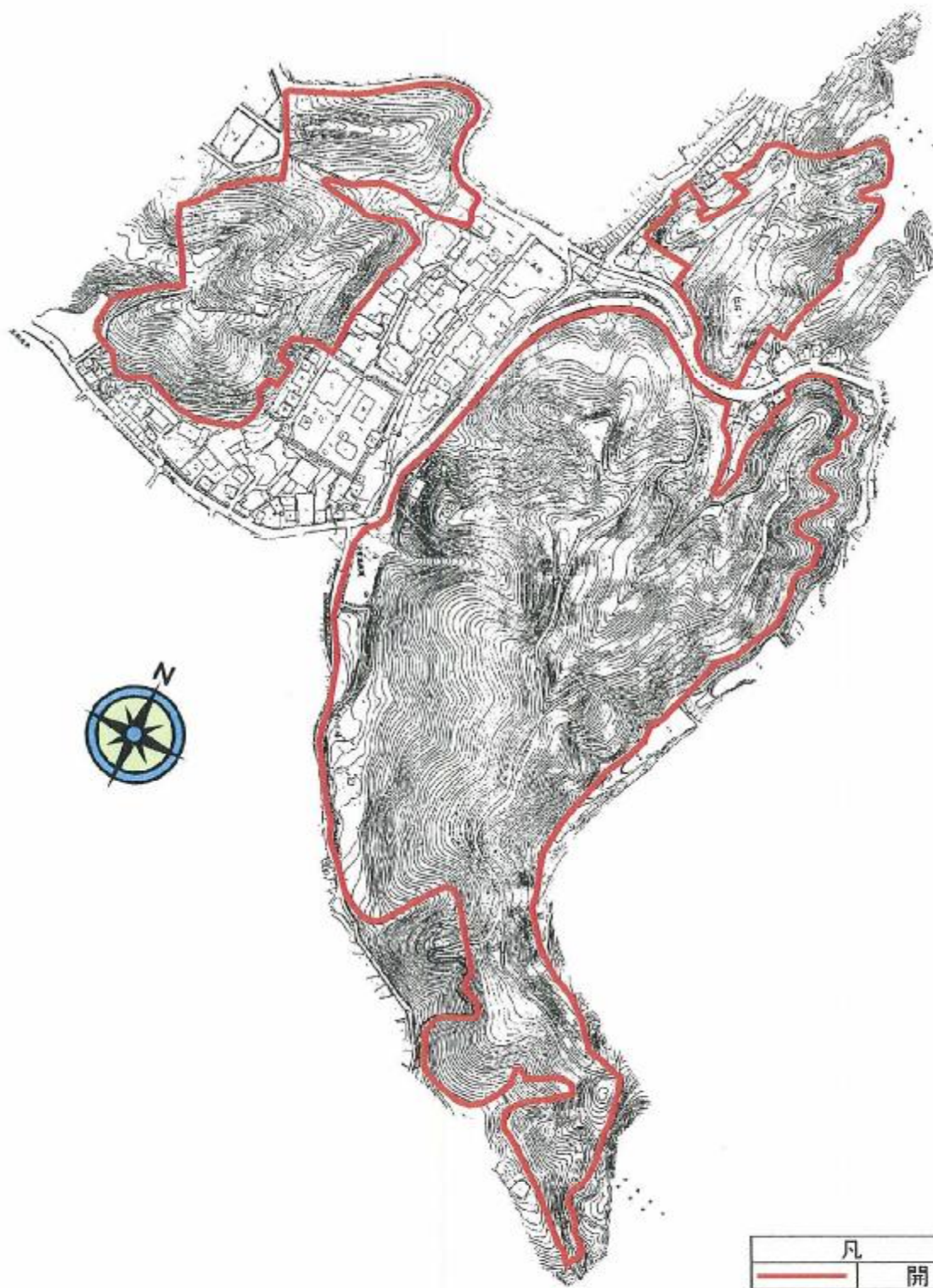
長野公園（観心寺・丸山地区(奥河内楠公の里)）開設区域図



# 長野公園（延命寺地区(奥河内もみじ公園)) 開設区域図

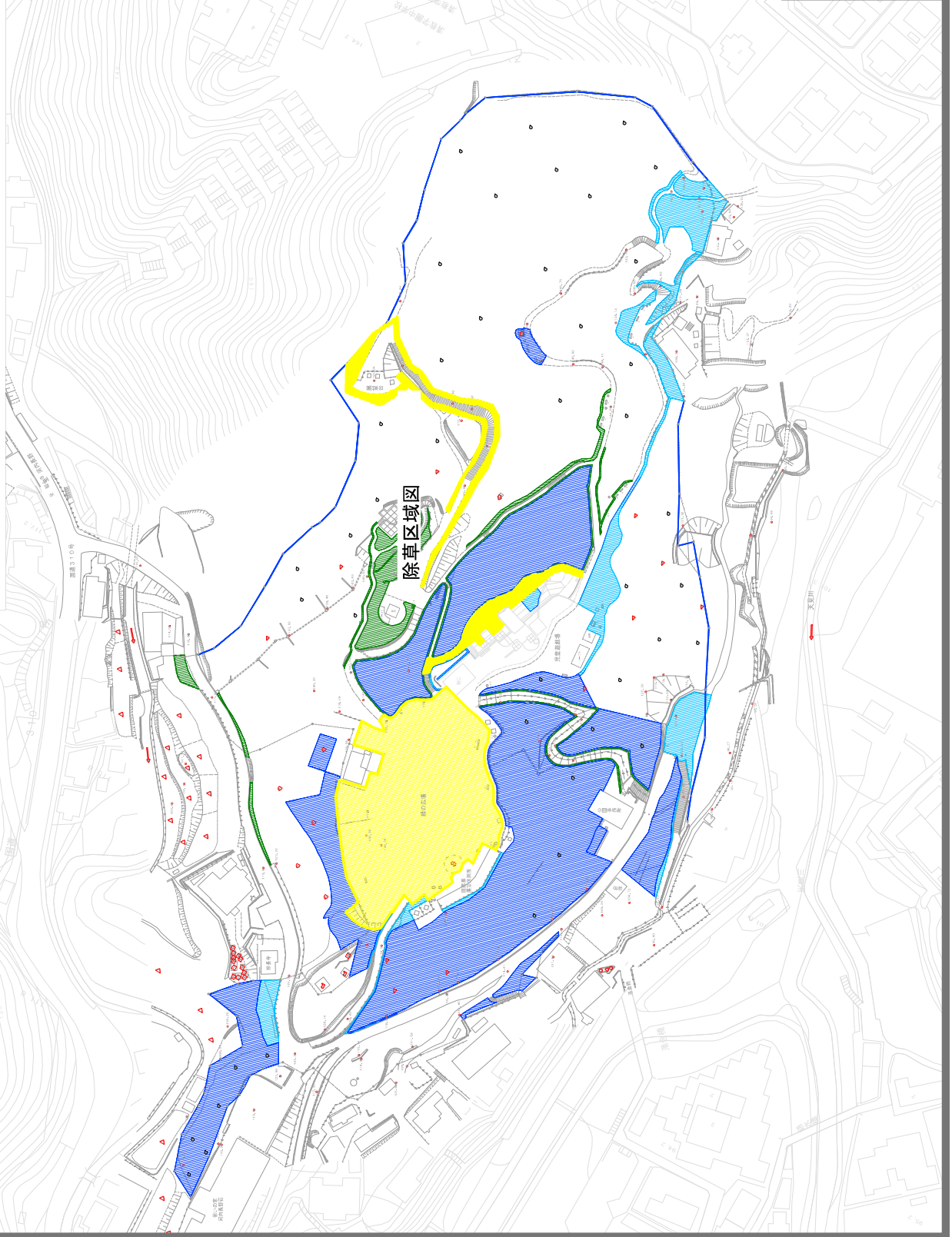
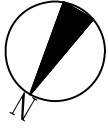


# 長野公園（天野山地区(奥河内天野キャンプの森)) 開設区域図



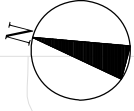
0 60 120 180 240 300 m

# 除草区域图【長野公園】



凡	例
	除草 C
	除草 D
	除草 E
	除草 F

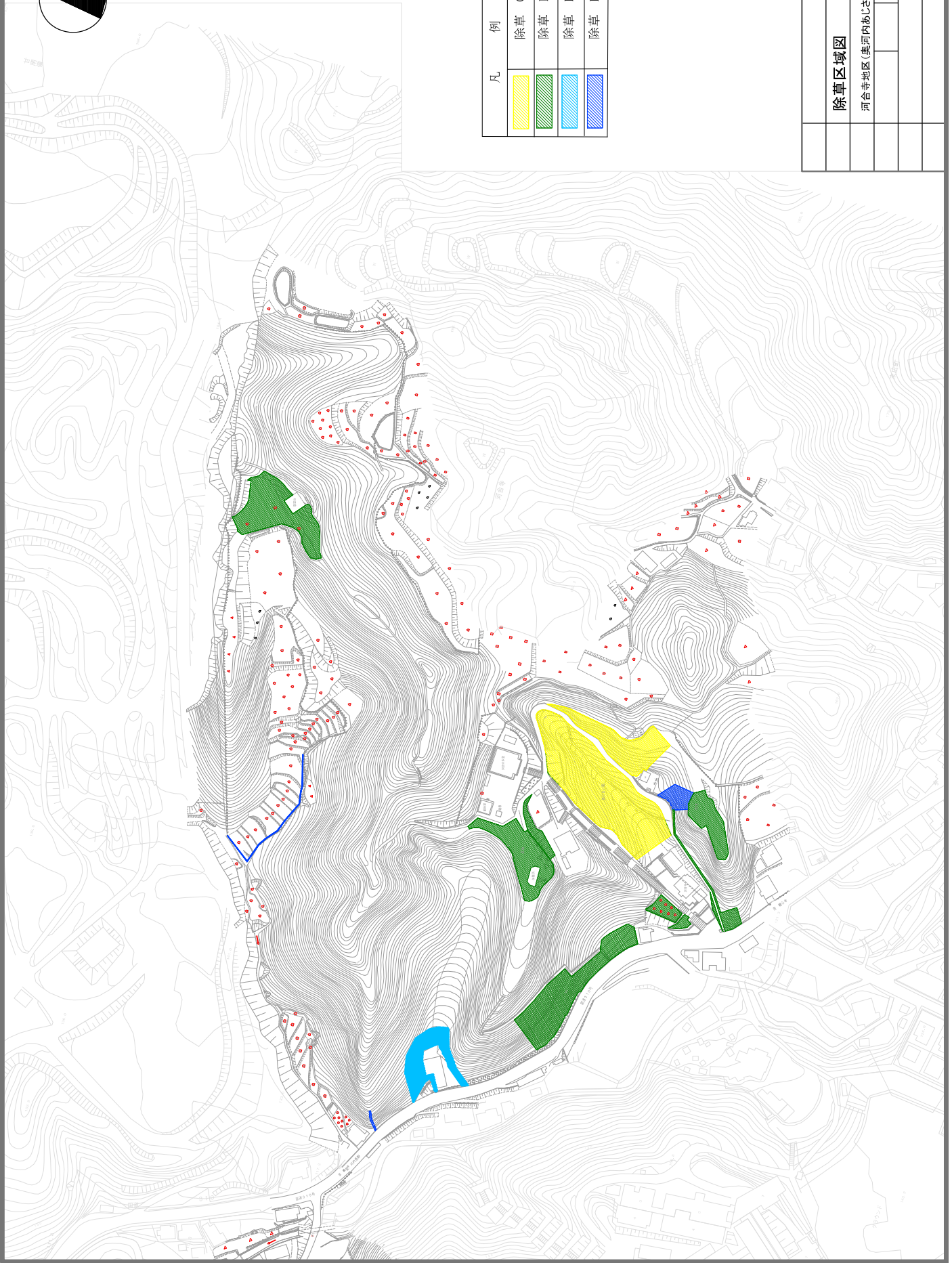
除草区域图	
長野地区(奥河内式公園)	

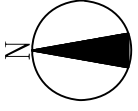





凡例	
除草 C	
除草 D	
除草 E	
除草 F	

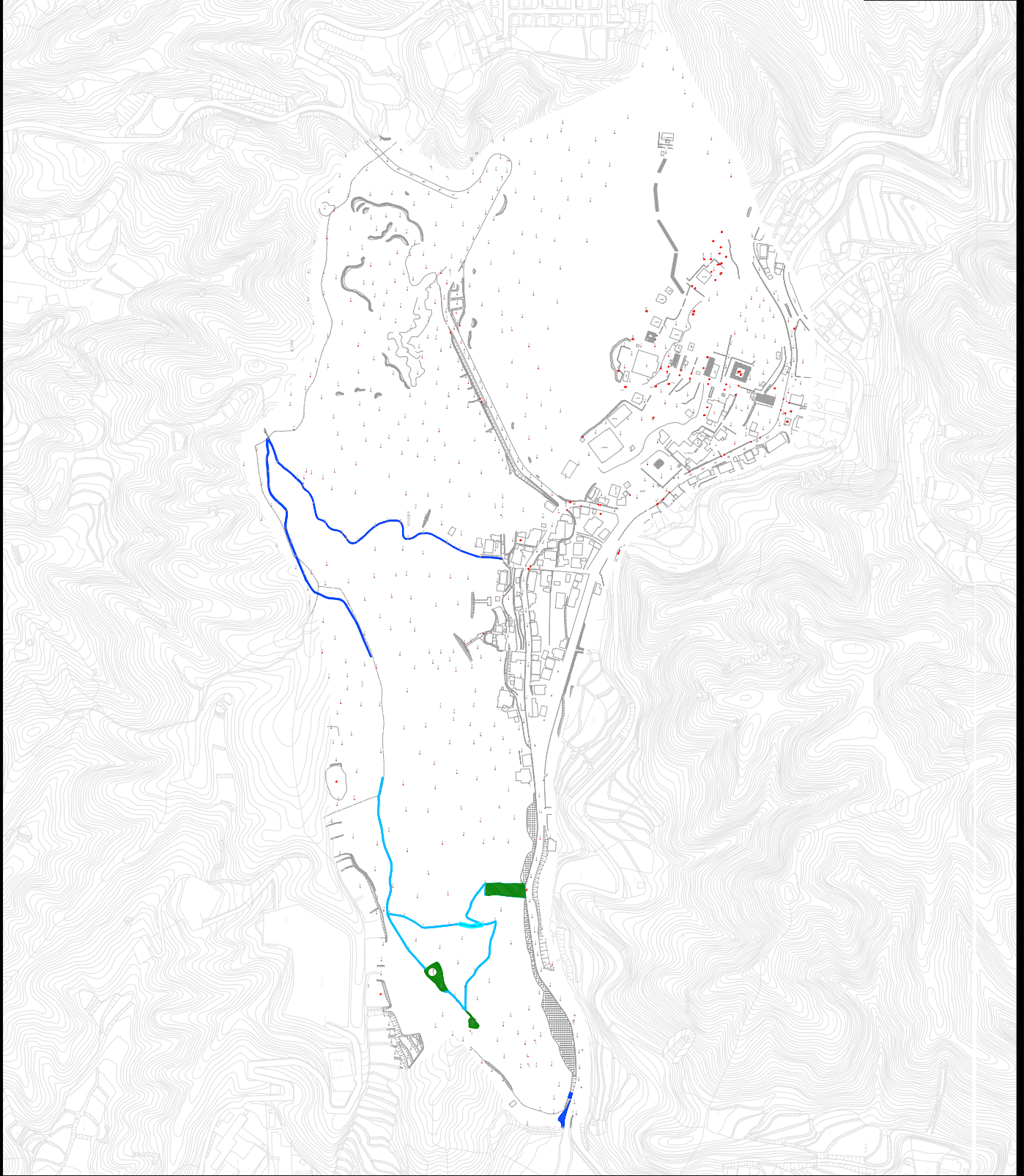
除草区域図

河合寺地区(奥河内あじさい公園)





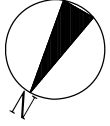
凡	例
	除草 D
	除草 E
	除草 F



除草区域図

柳心寺・丸山地区(奥河内権公の里)

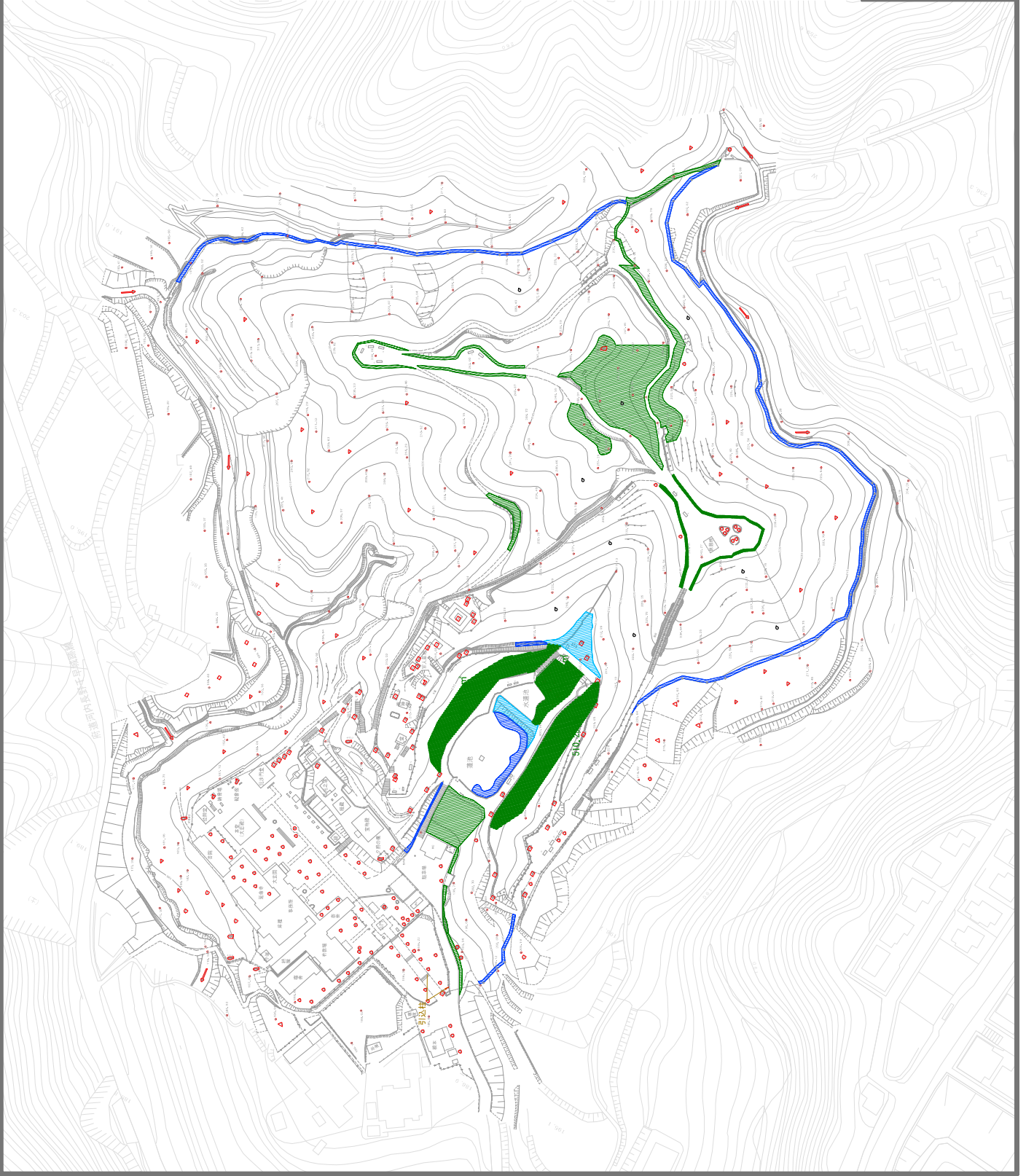


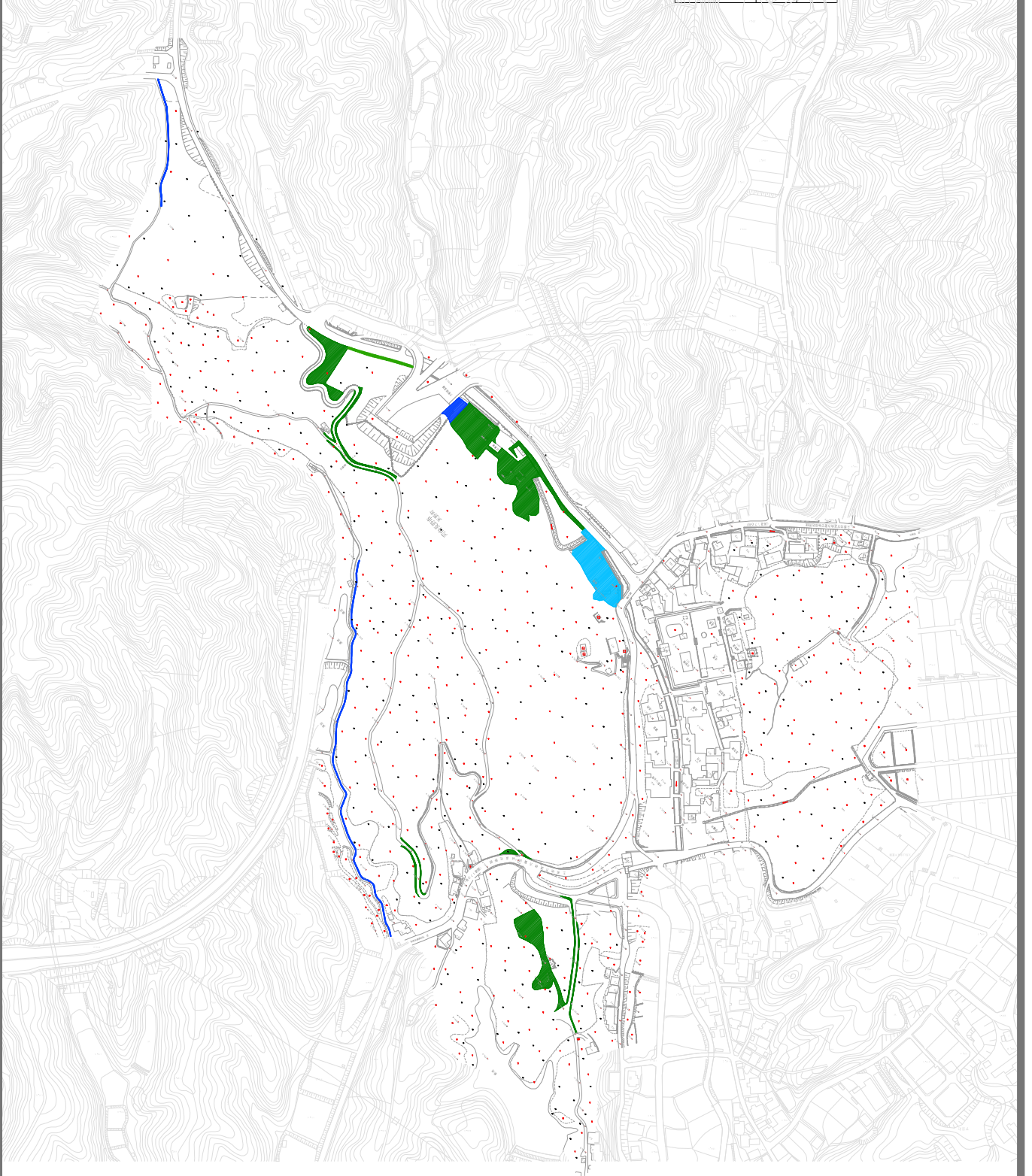
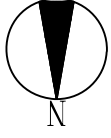






凡	例
	除草 D
	除草 E
	除草 F

除草区域图

延命寺地区(奥河内丸心公園)

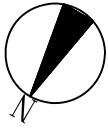




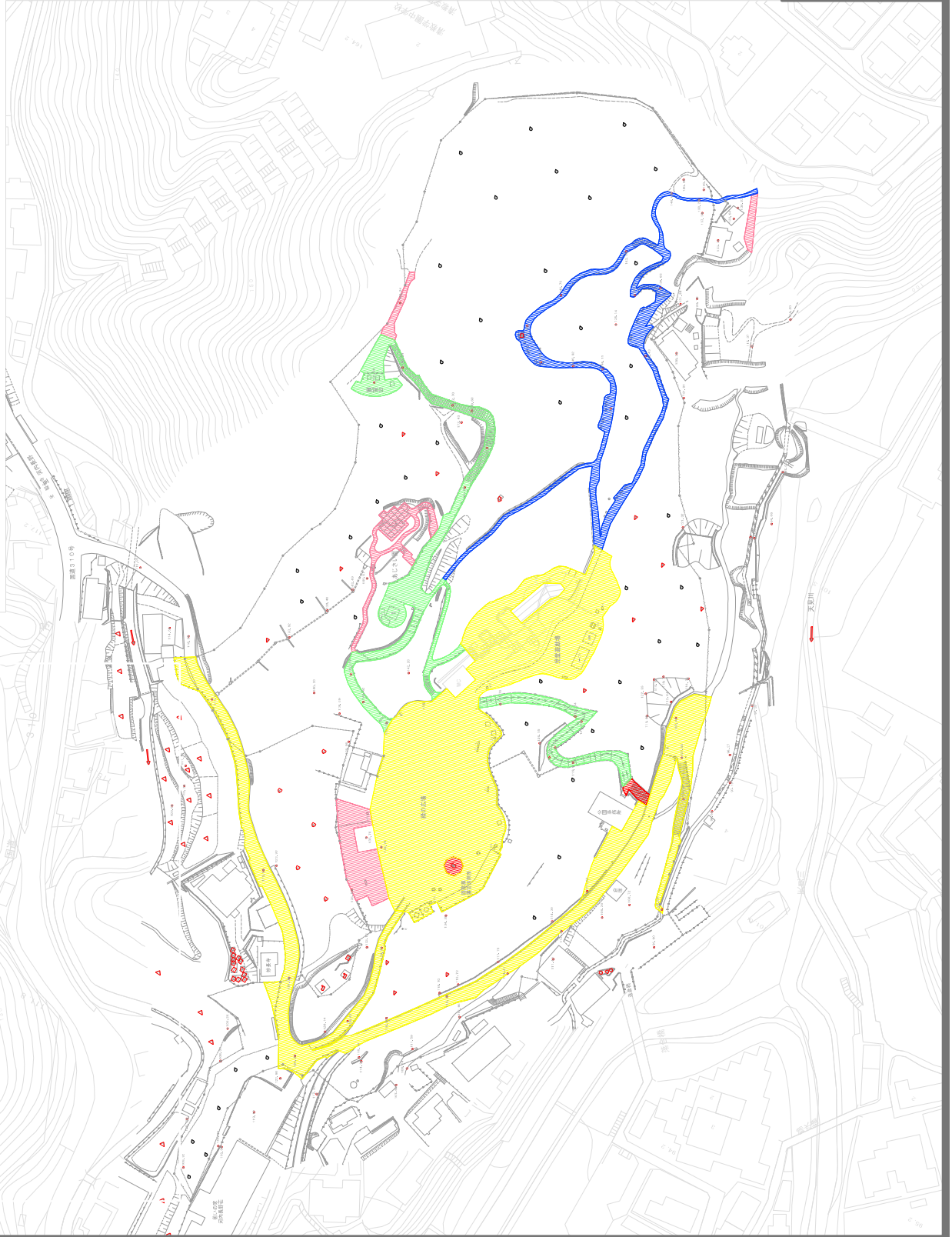
凡	例
	除草 D
	除草 E
	除草 F

除草区域図	
天野山地区(奥河内天野キャンブの森)	

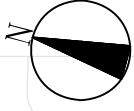
# 園内清掃区域図【長野公園】



凡 例		A	B	C	D	E	F
		園内清掃	園内清掃	園内清掃	園内清掃	園内清掃	園内清掃



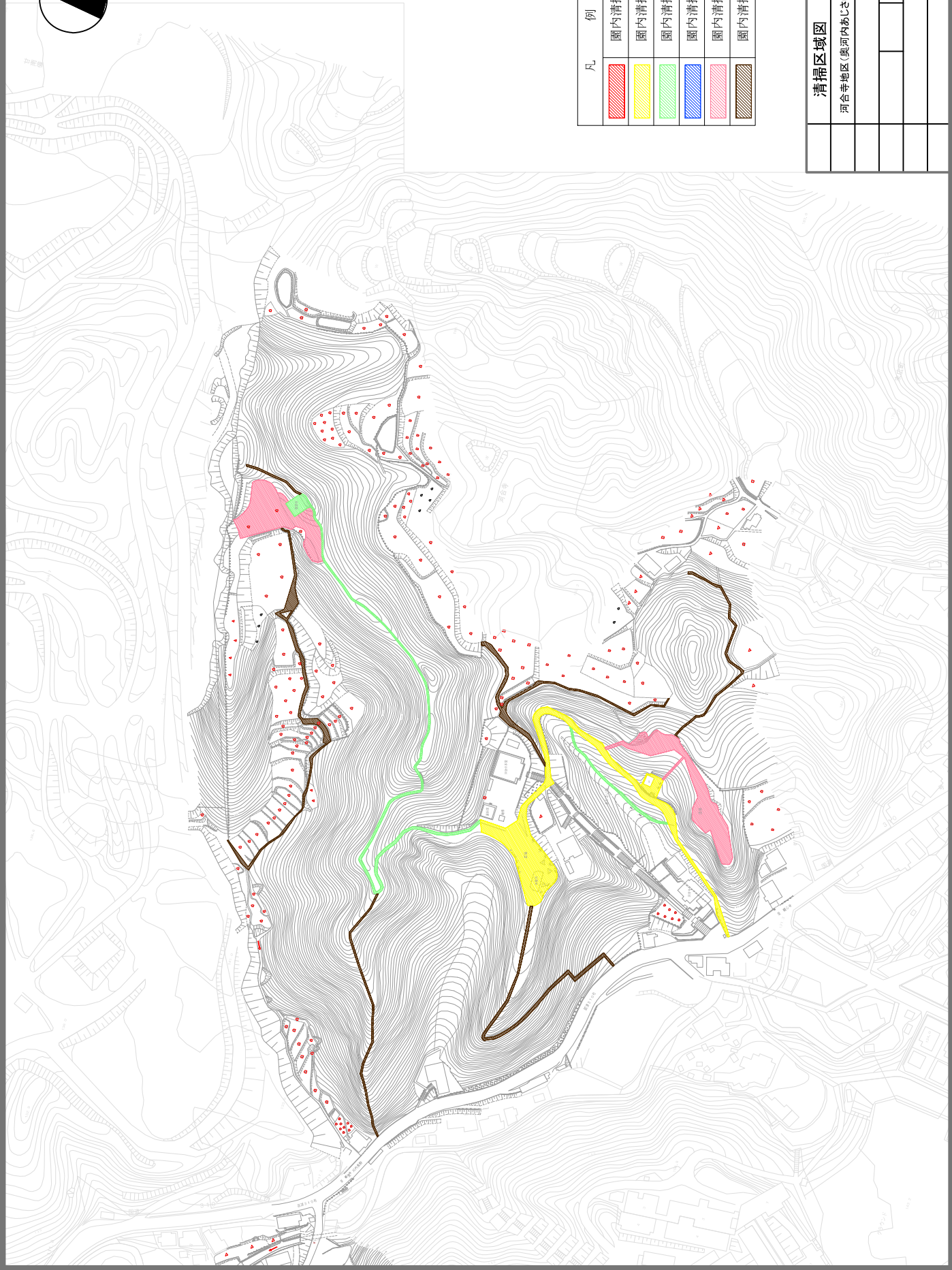
清掃区域図	
長野地区(奥河内を5公園)	



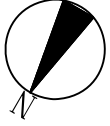
凡例	園内清掃 A	園内清掃 B	園内清掃 C	園内清掃 D	園内清掃 E	園内清掃 F

清掃区域図

河合寺地区(奥河内あじさい公園)



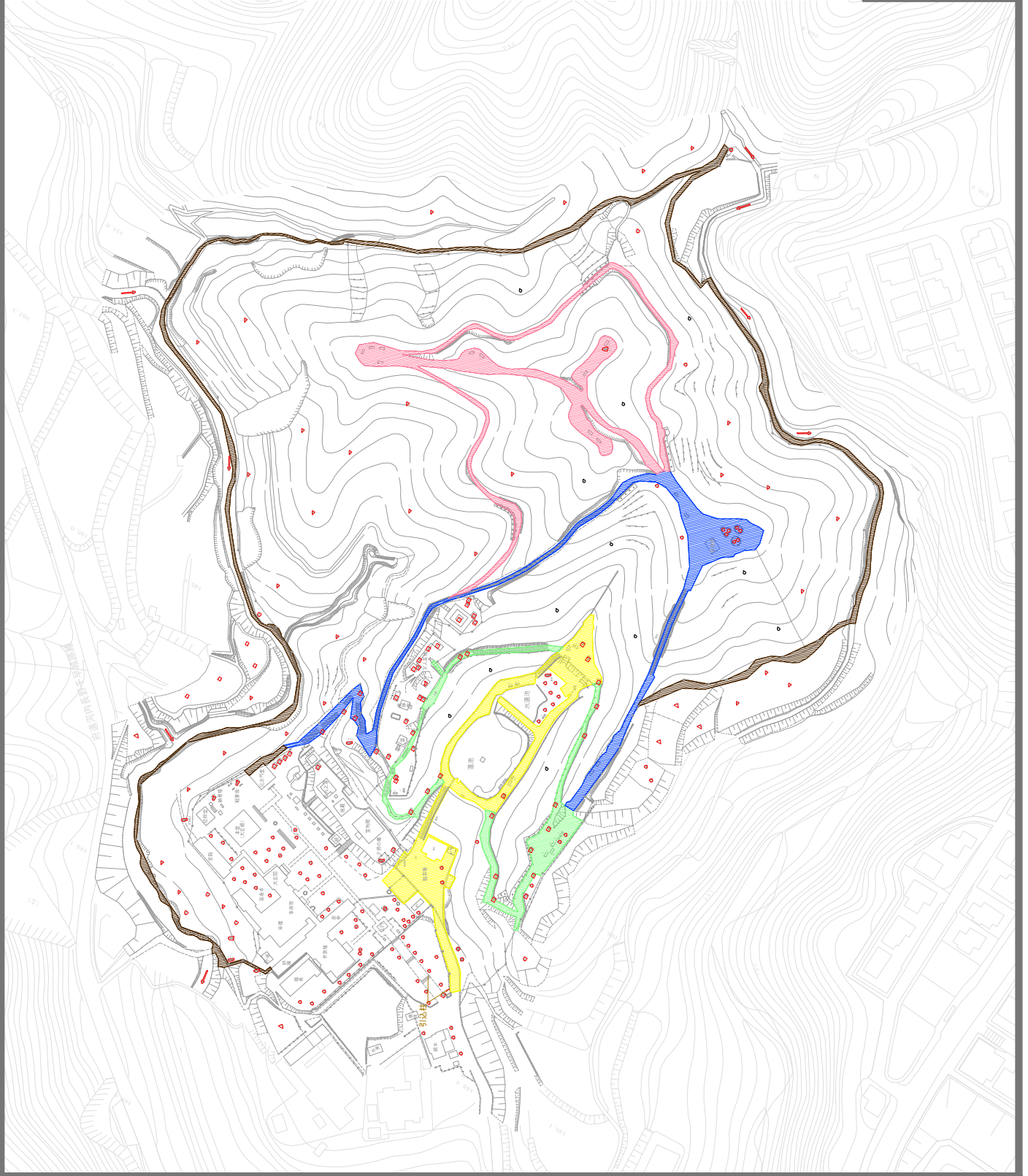


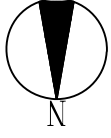








凡例	A	B	C	D	E	F
	園内清掃	園内清掃	園内清掃	園内清掃	園内清掃	園内清掃

清掃区域図

延命寺地区(奥河内七かじ公園)

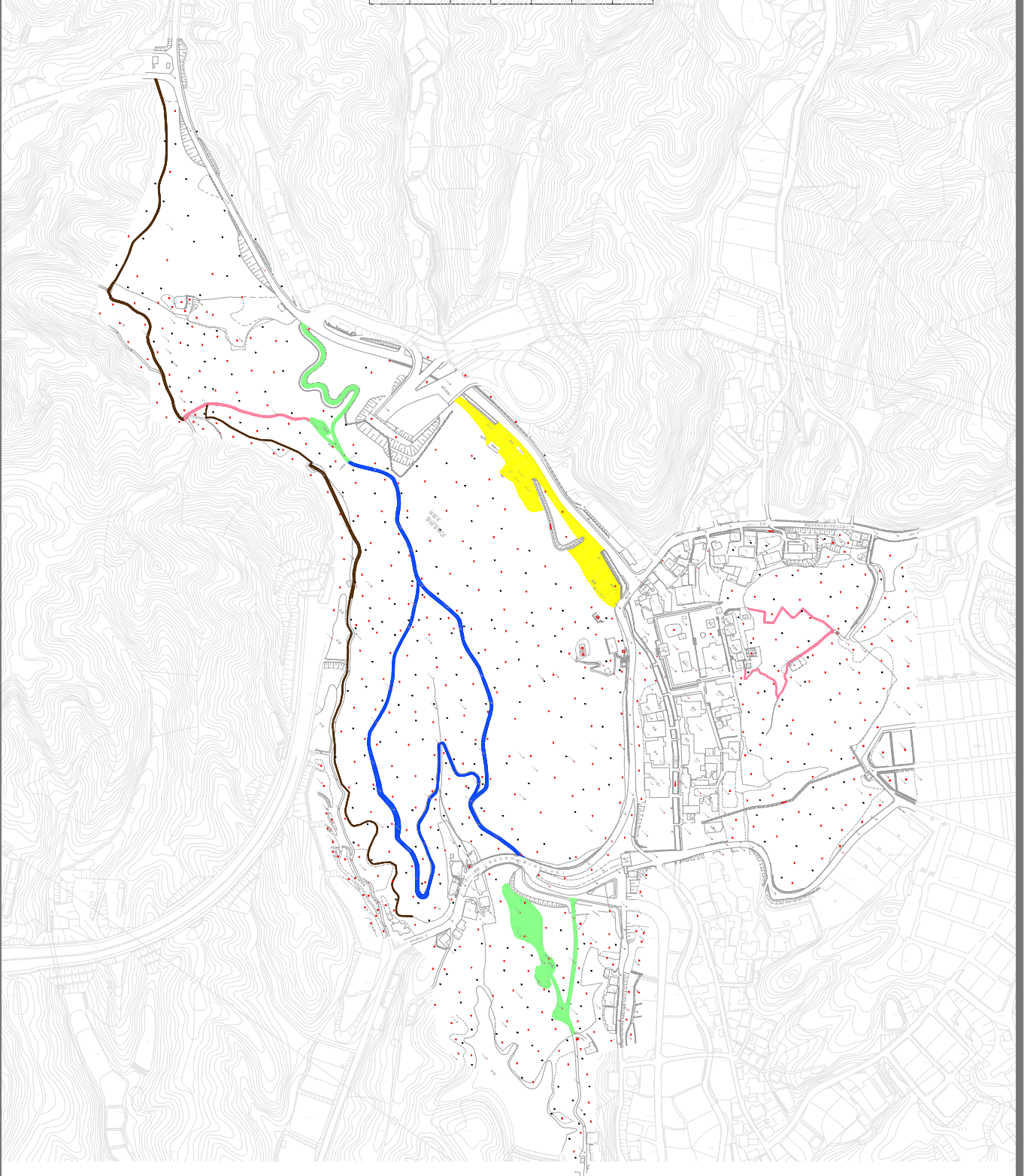




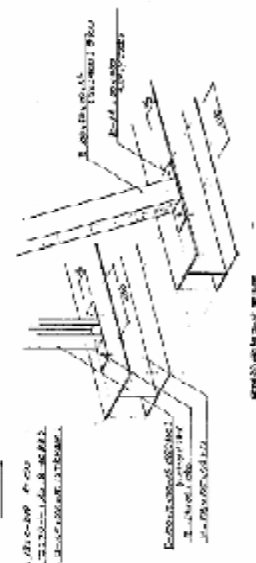
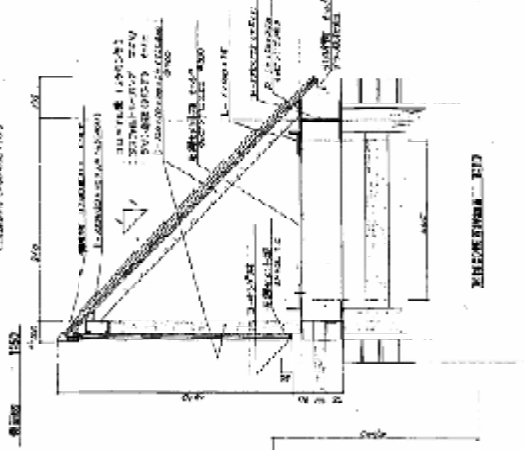
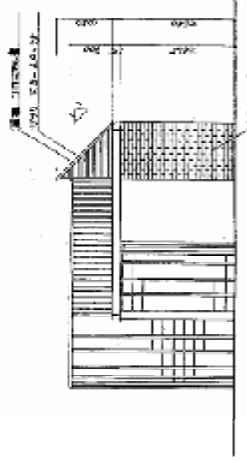
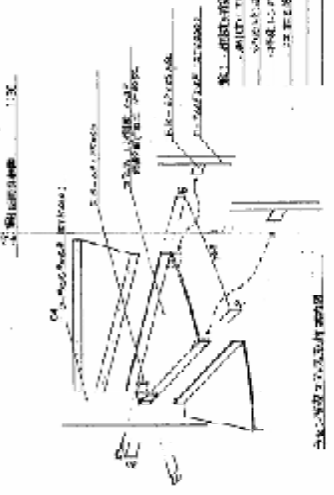
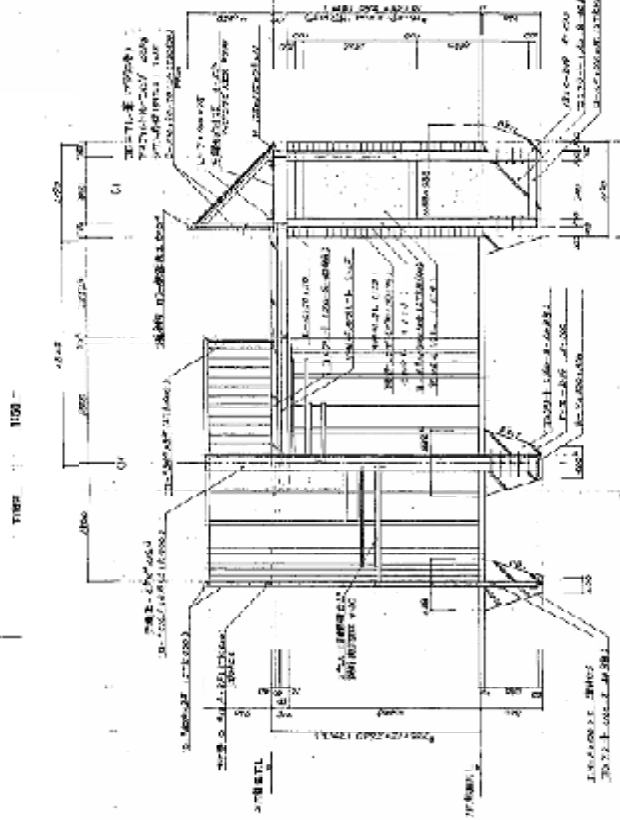
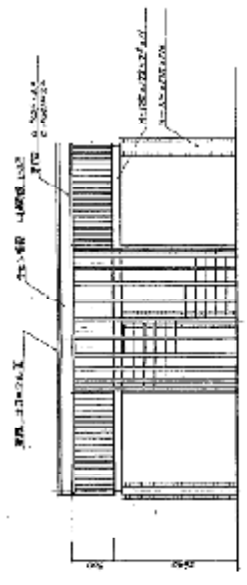
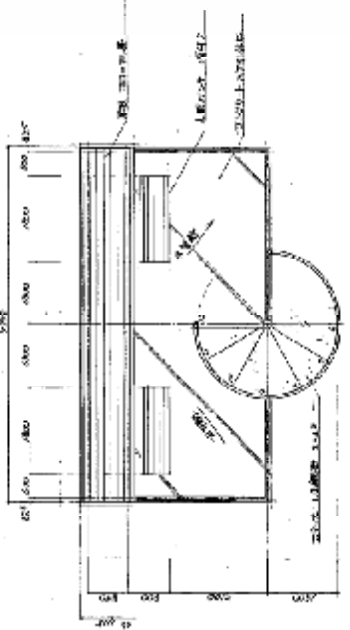
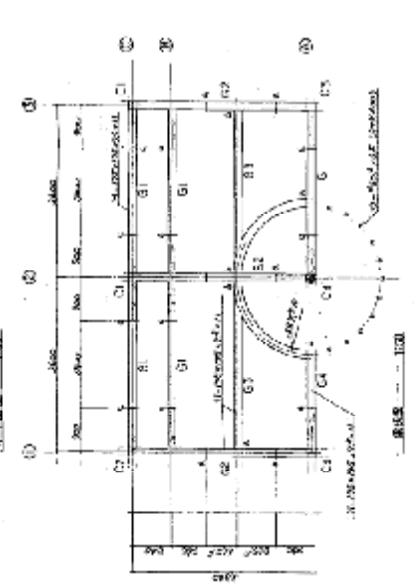
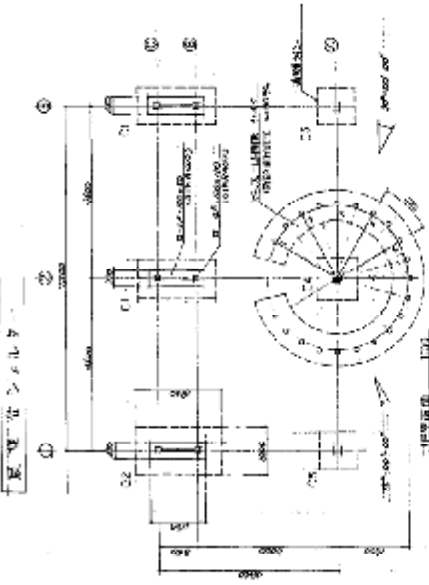
凡	例
	A 園内清掃
	B 園内清掃
	C 園内清掃
	D 園内清掃
	E 園内清掃
	F 園内清掃

清掃区域図

天野山地区(奥河内交野キャンプの森)



展望台図【長野公園】

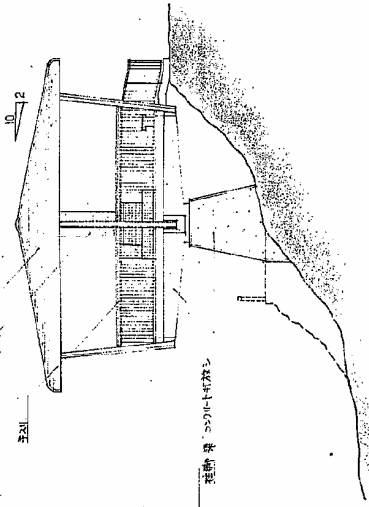


此の図は、長野公園の展望台の設計を示すものである。設計者は、この図を、建設現場で使用する。この図は、建設現場での施工のための図である。この図は、建設現場での施工のための図である。この図は、建設現場での施工のための図である。

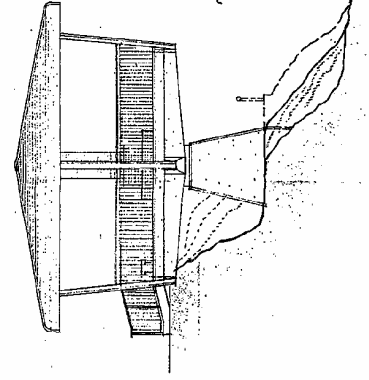
設計者	長野公園(株)設計室
監理者	国土院(株)設計室
設計者	長野公園(株)設計室
監理者	国土院(株)設計室
設計者	長野公園(株)設計室
監理者	国土院(株)設計室
設計者	長野公園(株)設計室
監理者	国土院(株)設計室



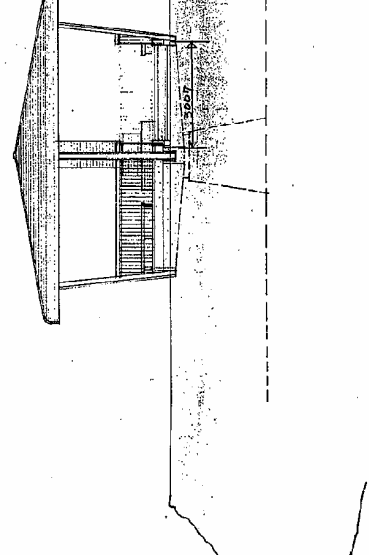
屋根工法は加蓋(0.02%)  
架上げ機



(C) 面 立面図 1/100

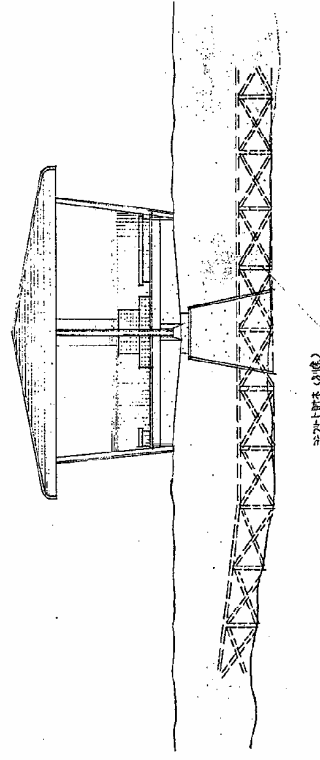


(A) 面 立面図 1/100

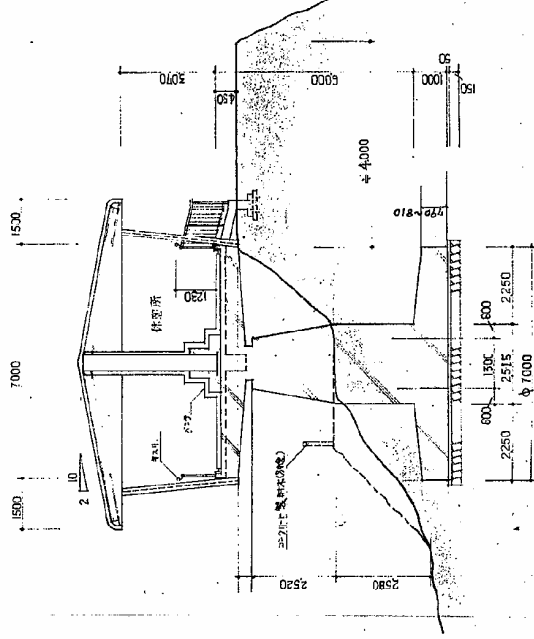


(B) 面 立面図 1/100

基礎工法はコンクリート基礎



(D) 面 立面図 1/100



断面図 1/100

大阪府南港公園事務所

1. 名称 南港公園休憩所新築工事

2. 設計者

3. 設計年月日

51. 10.

4. 図面番号

4 / 8

5. 縮尺

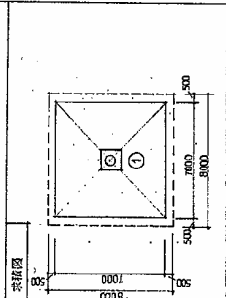
1/100

6. 設計事務所

三和設計事務所

SANWA ARCHITECTURAL DESIGN OFFICE CO., LTD.

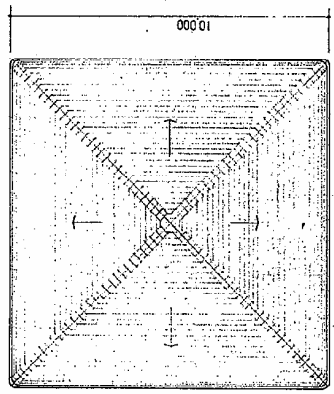
面積表



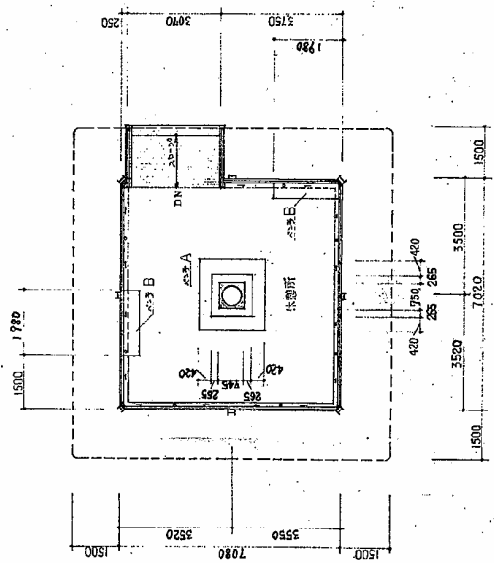
000714 = 43.00 (M<sup>2</sup>)  
 000674 = 64.00 (M<sup>2</sup>)  
 ① 床面積 — 43.00 (M<sup>2</sup>)  
 建築面積 — 64.00 (M<sup>2</sup>)

種別	仕上	仕上
基礎	コンクリート	コンクリート
柱	鉄骨	鉄骨
梁	鉄骨	鉄骨
床	コンクリート	コンクリート
壁	コンクリート	コンクリート
天井	石膏ボード	石膏ボード
外装	タイル	タイル
内装	タイル	タイル
床面積	43.00 (M <sup>2</sup> )	
建築面積	64.00 (M <sup>2</sup> )	

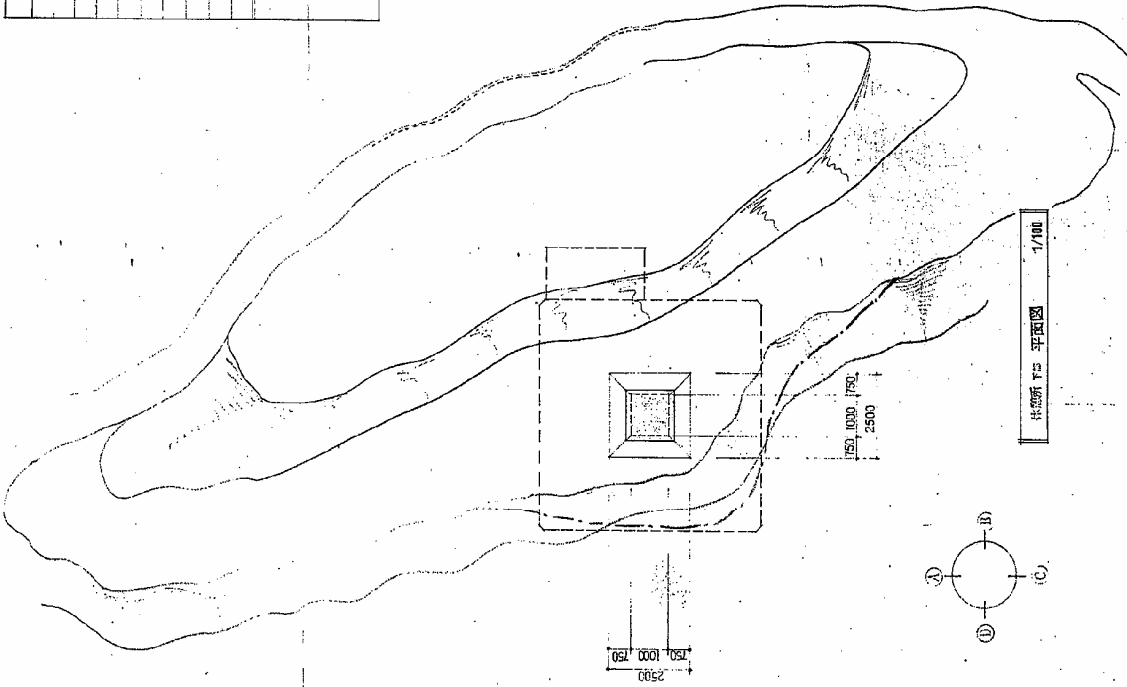
① 床面積 — 43.00 (M<sup>2</sup>)  
 建築面積 — 64.00 (M<sup>2</sup>)



敷地平面図 1/100



本館1階平面図 1/100

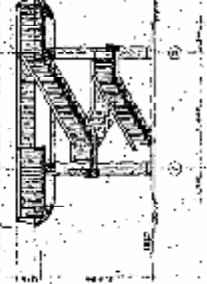
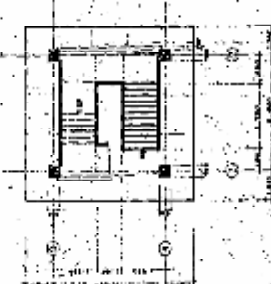
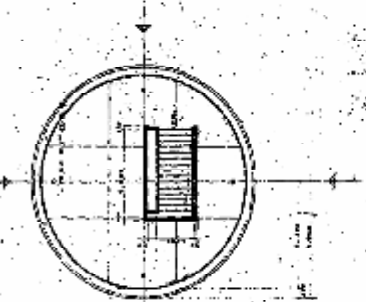
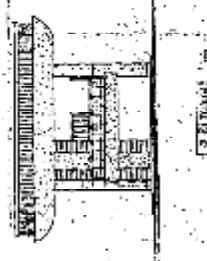
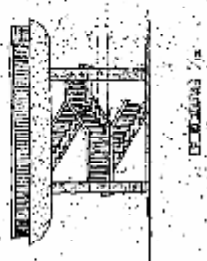
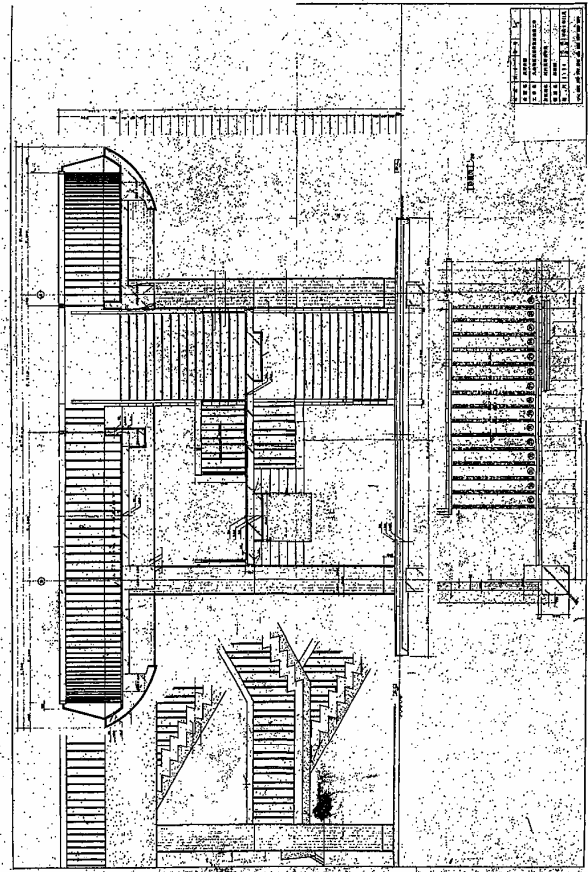
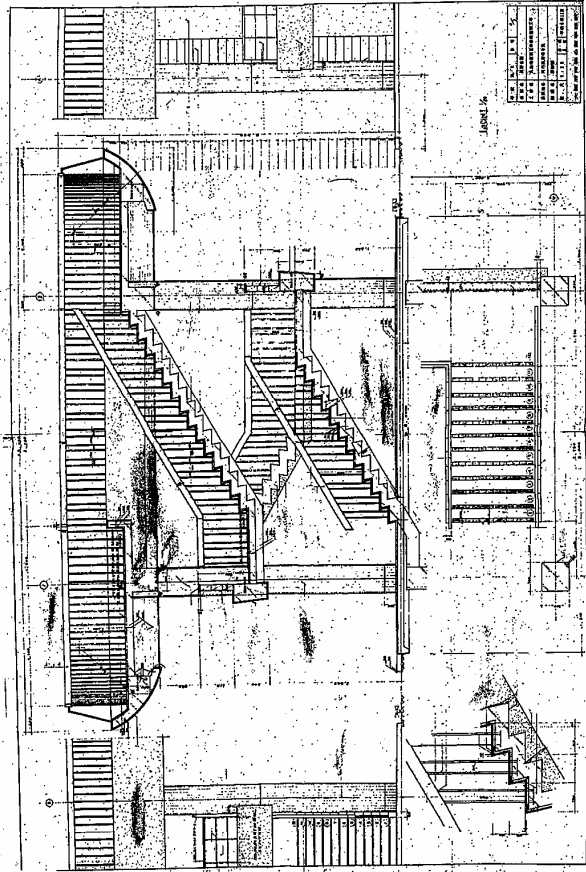


本館断面平面図 1/100

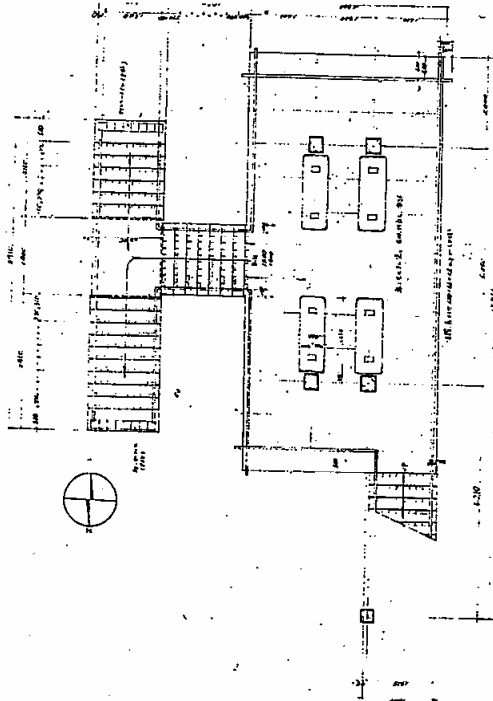
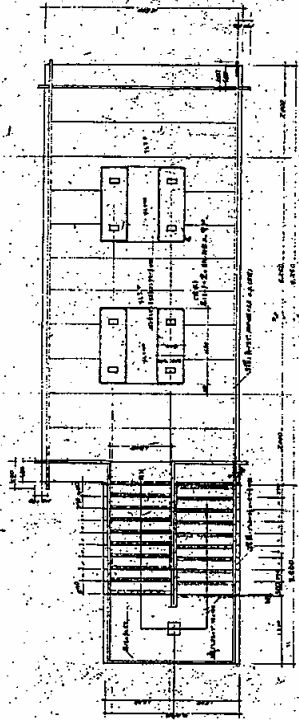
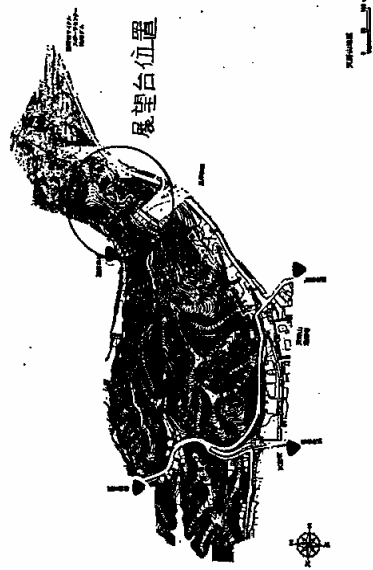
大阪府南郡公園事務所

工事名称	南郡公園休養所新築工事
設計者	三和設計事務所
設計年月日	51. 10.
図面番号	第 3 / 5

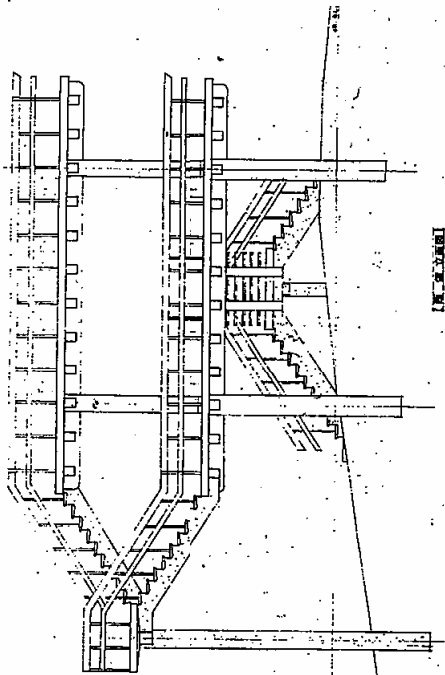
三和設計事務所  
 SANWA ARCHITECTURAL DESIGN OFFICE CO., LTD.



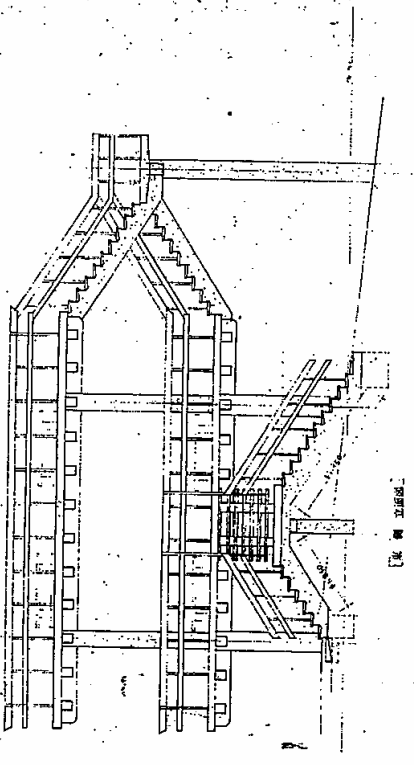




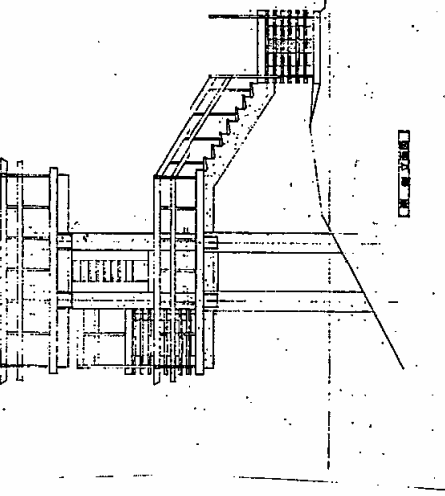
国家大剧院山门雕塑基座设计 工程结构设计  
 专业：结构  
 设计人：王世明  
 审核人：王世明  
 日期：2004.11.4  
 设计单位：北京建筑设计研究院



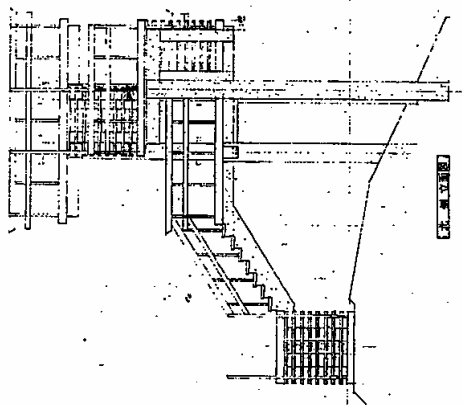
【图二】立剖面



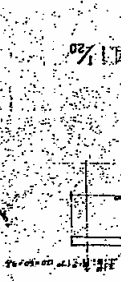
【图三】立剖面



【图四】立剖面



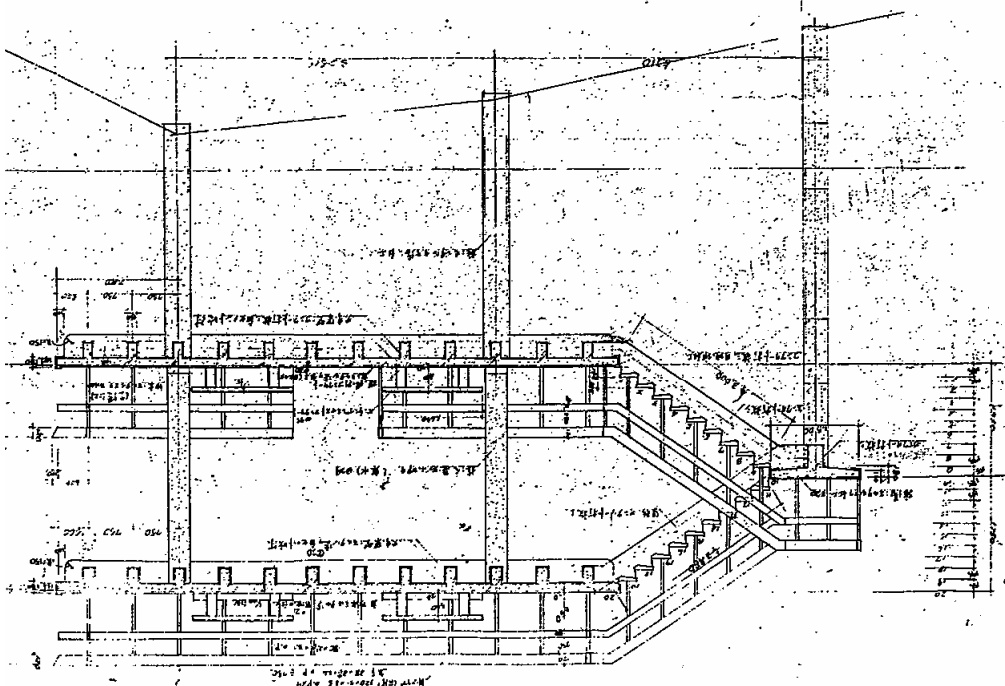
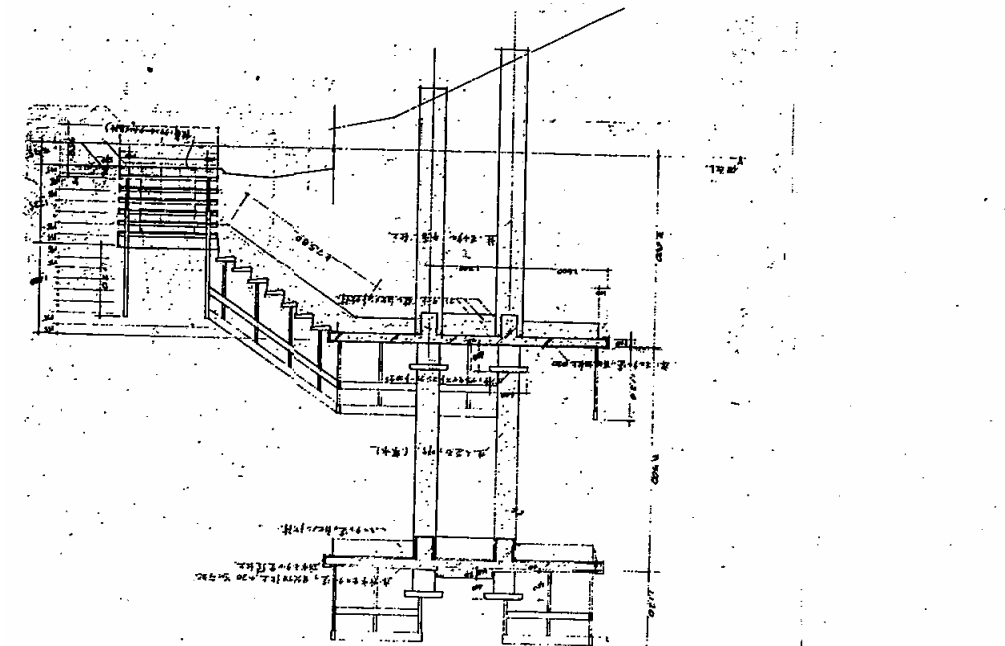
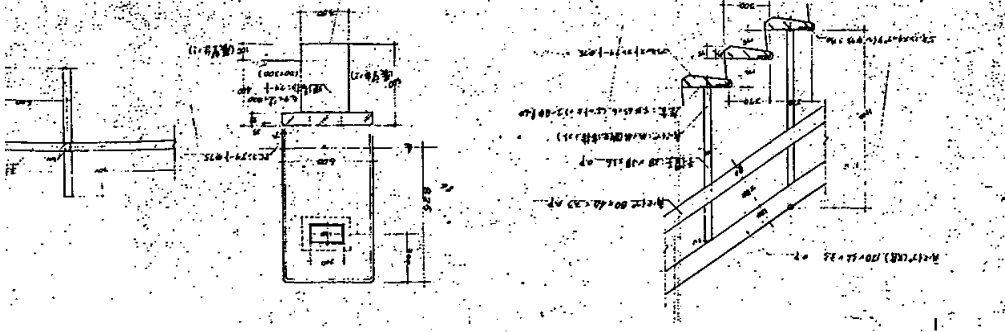
【图五】立剖面



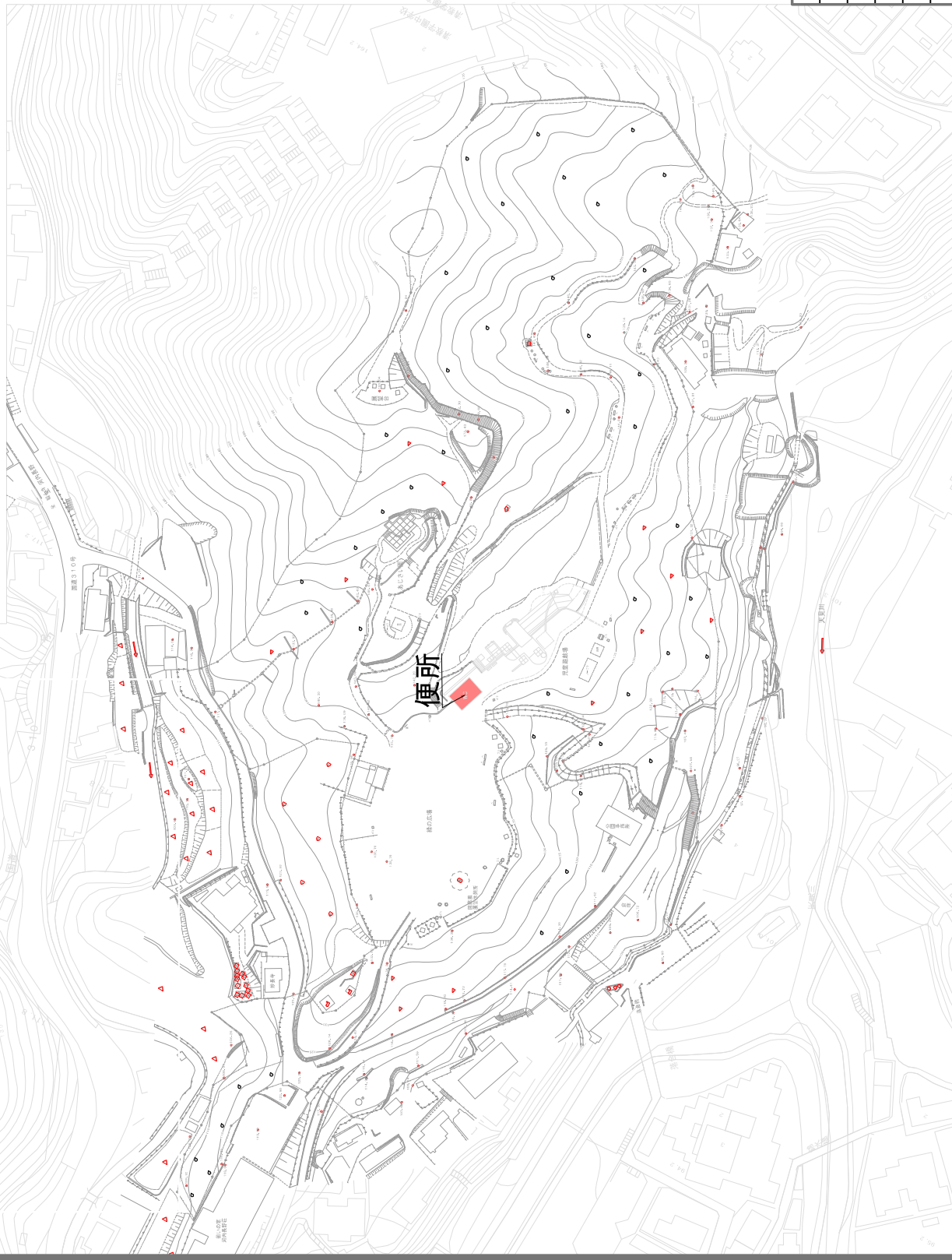
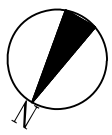
圖例說明

1/20

1/20



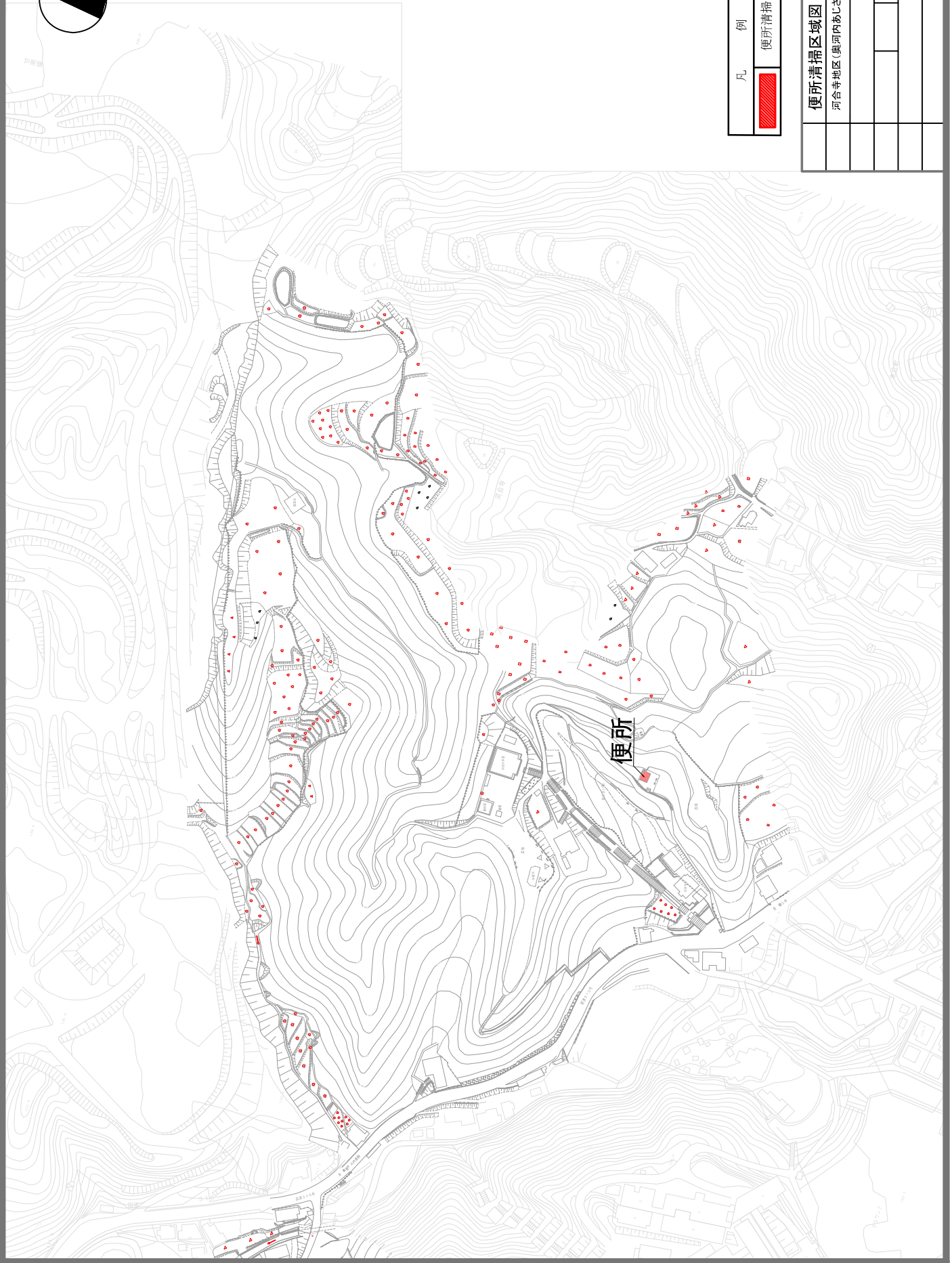
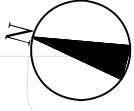
# 便所位置図【長野公園】



凡 例	便所清掃 C

便所清掃区域図	
長野地区(奥河内式公園)	

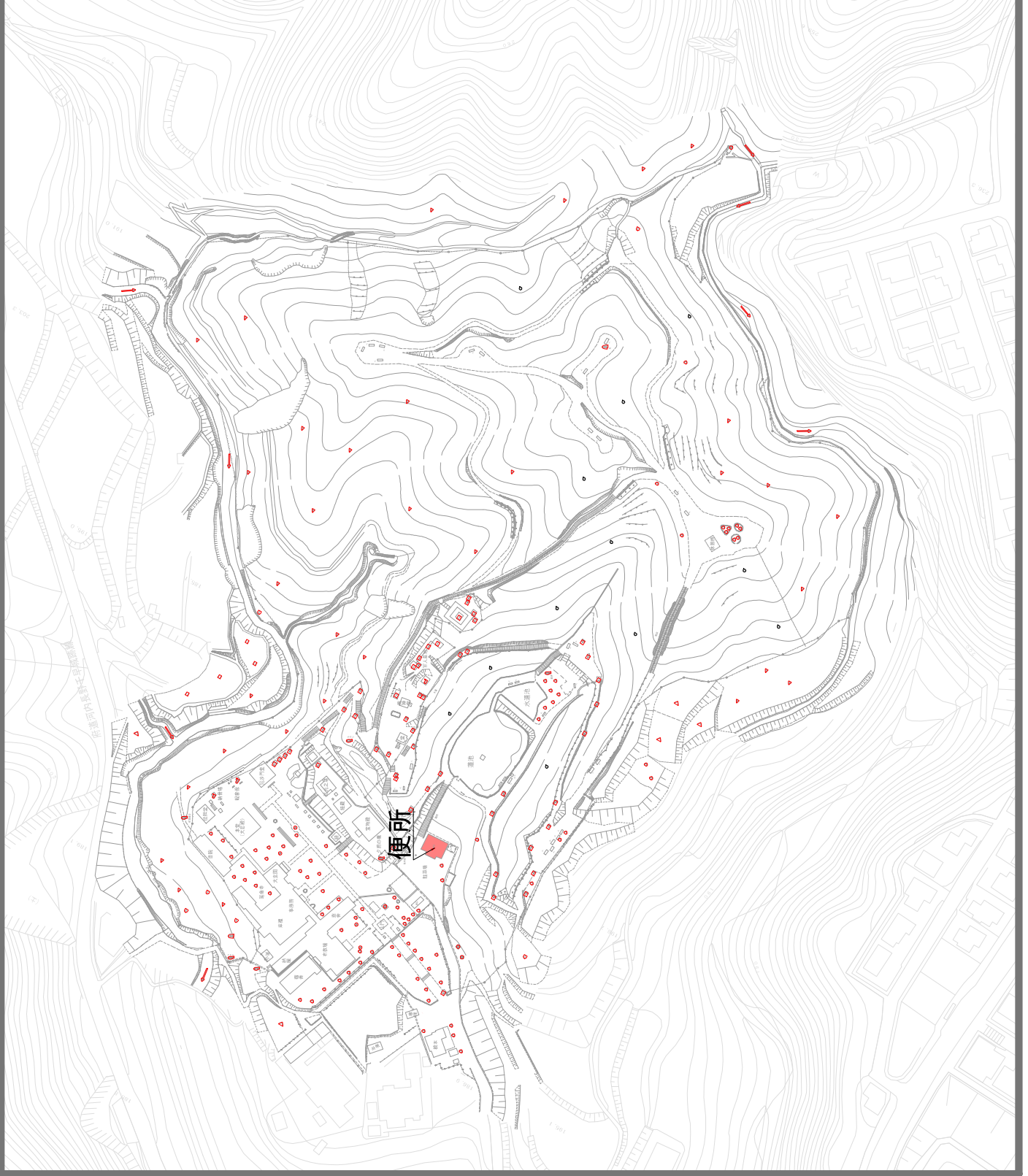
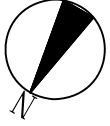




凡	例
	便所清掃 C

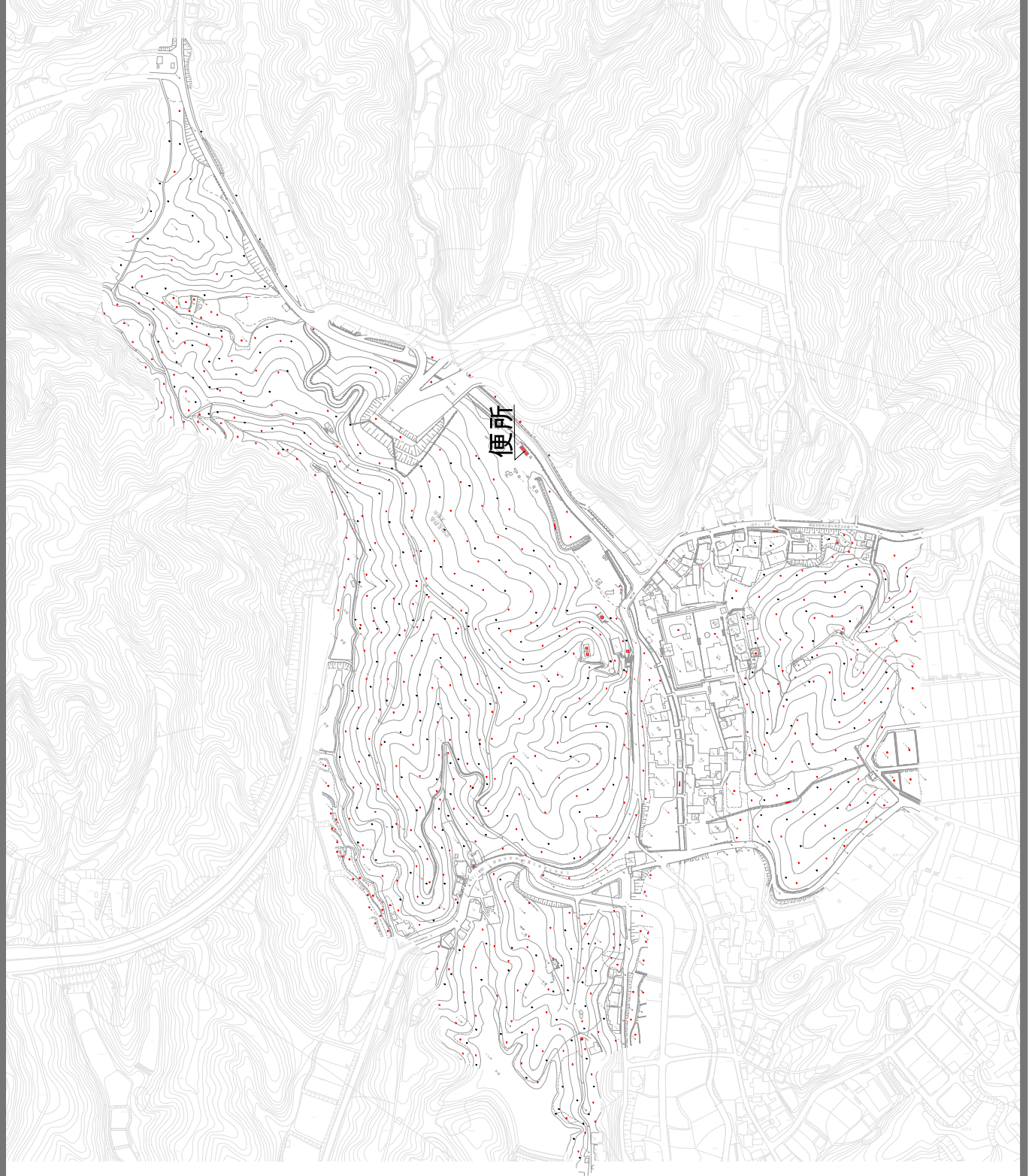
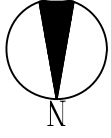
便所清掃区域図


河合寺地区(奥河内あじい公園)

凡例	例
	便所清掃 C

便所清掃区域図	
延命寺地区(奥河内もみじ公園)	

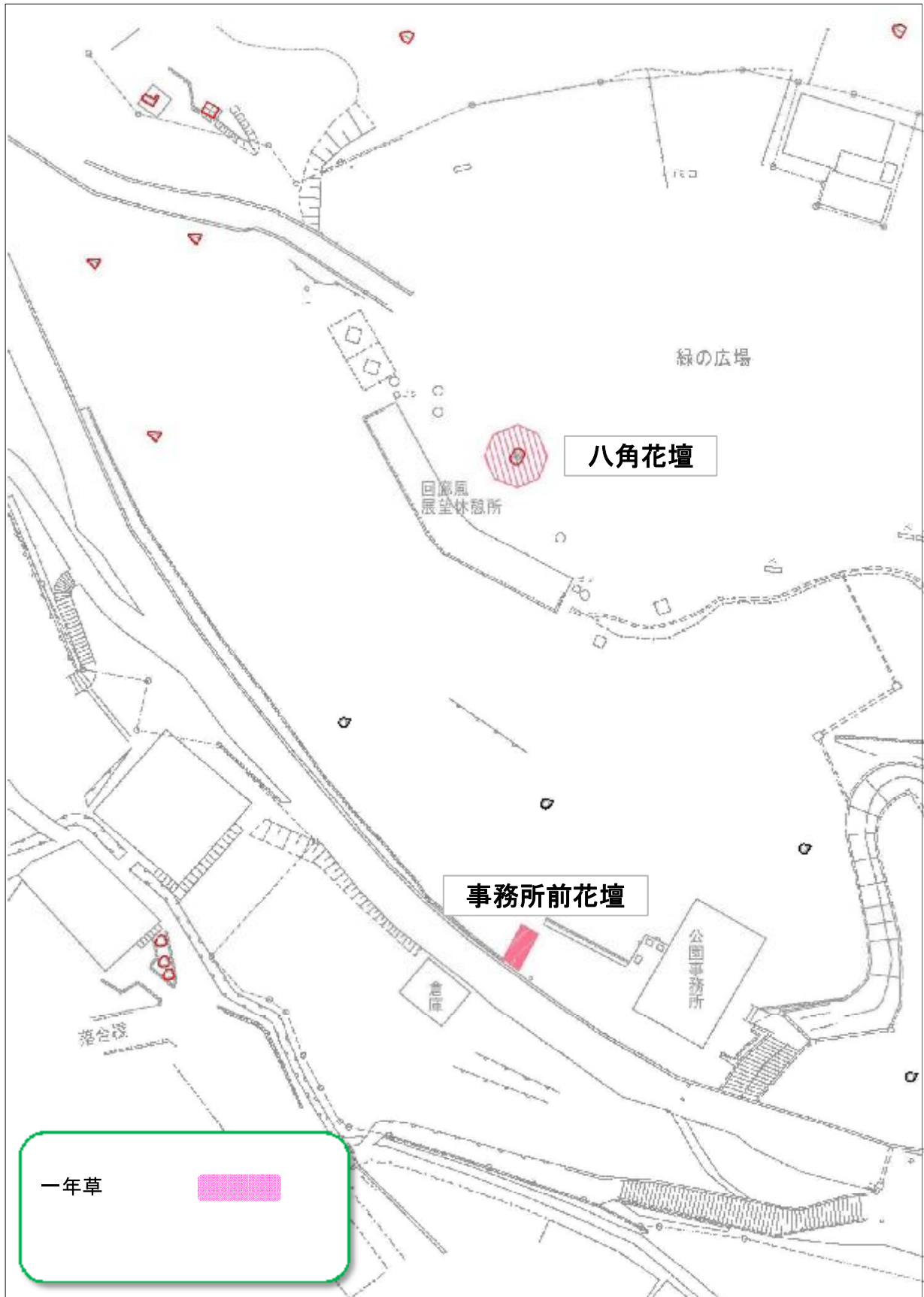


凡例
 便所清掃 C

便所清掃区域図	
天野山地区(奥河内天野キャンプの森)	

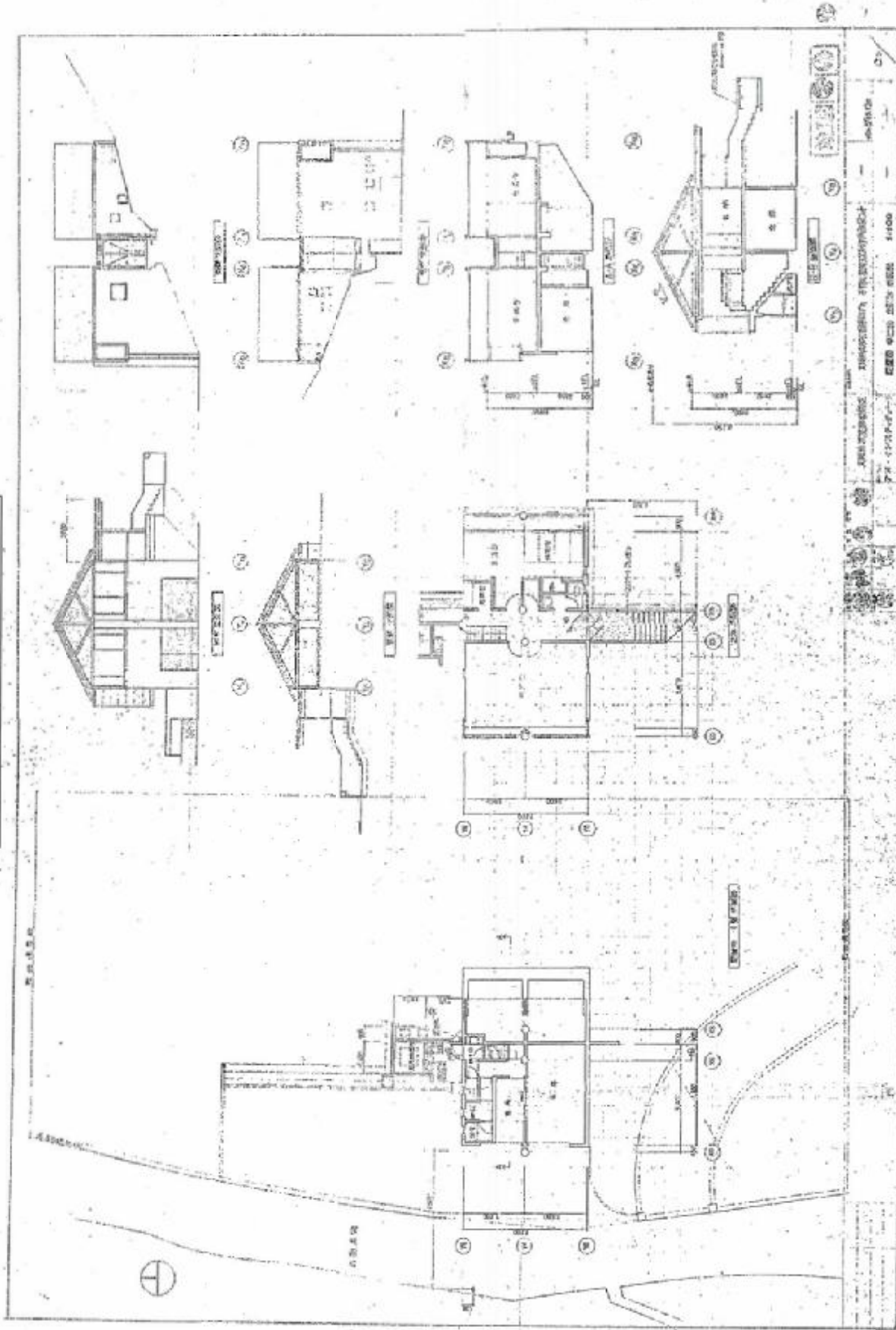
# 花壇区域図【長野公園】

## 長野公園 長野地区(奥河内さくら公園) 花壇区域図



# 管理事務所図面【長野公園】

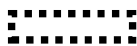
## 長野公園 事務所 平面図・立面図



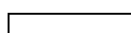
## 公園周辺(桜開花期) 路上警備員配置図【長野公園】






### 凡 例



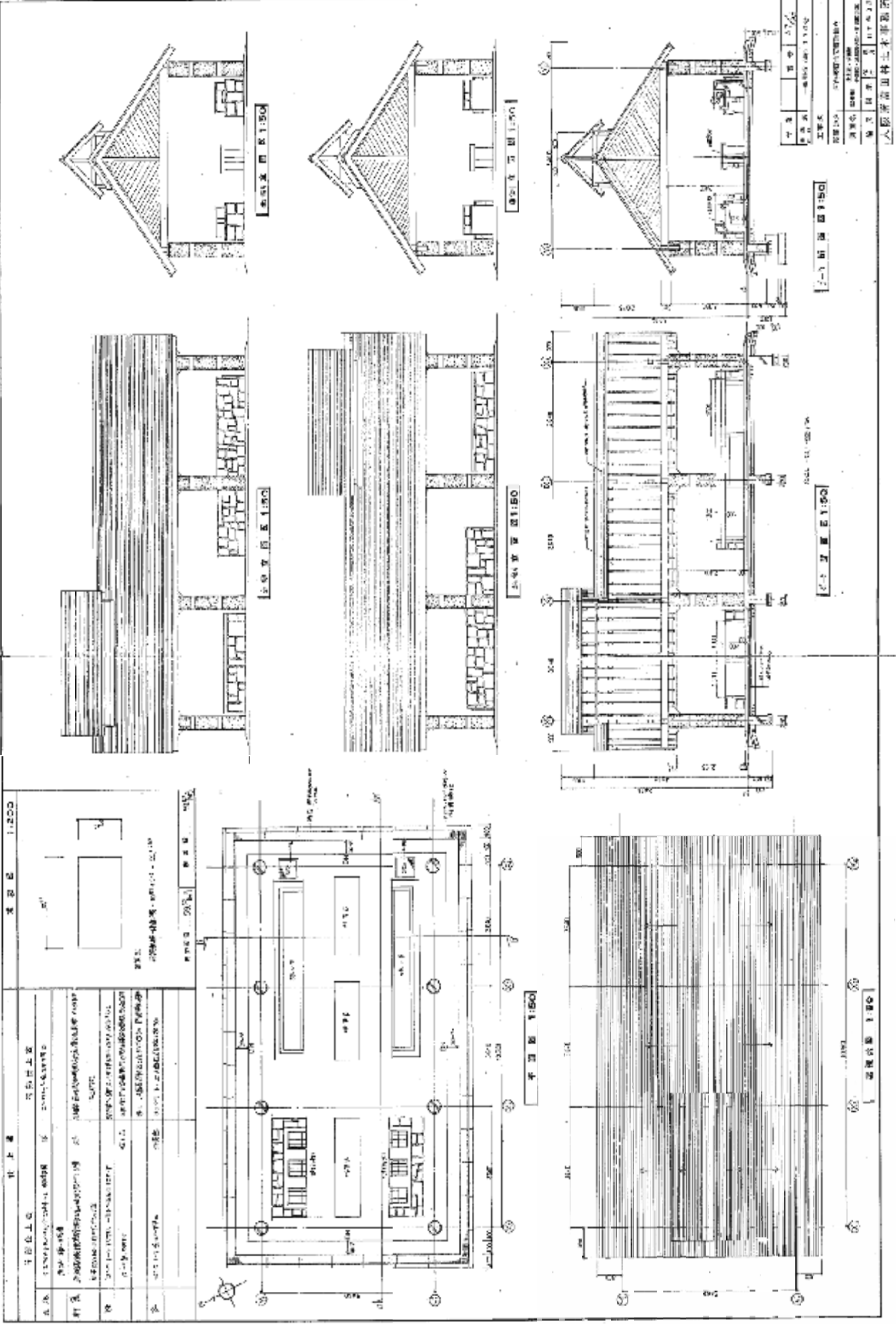
指定管理者の管理対象外



指定管理者が自主事業として管理できる施設(本公園は該当施設なし)

-  トイレ
-  車椅子用トイレ
-  休憩所

# 天野山キャンプ場 炊事棟図面【長野公園】



仕様書	
1. 目的	この図面は、天野山キャンプ場炊事棟の構造を示すものである。
2. 設計者	〇〇〇設計事務所
3. 施工者	〇〇〇建設株式会社
4. 材料	コンクリート、鉄骨、木材、瓦葺き屋根
5. 備考	基礎は地盤調査に基づき設計する。

図名	天野山キャンプ場 炊事棟
図番	1-1
縮尺	1:50
設計者	〇〇〇設計事務所
施工者	〇〇〇建設株式会社
日付	2023.08.20
場所	長野公園

天野山キャンプ場 炊事棟 1:50

# 電気設備(ESCO含む)・給排水平面図【長野公園】

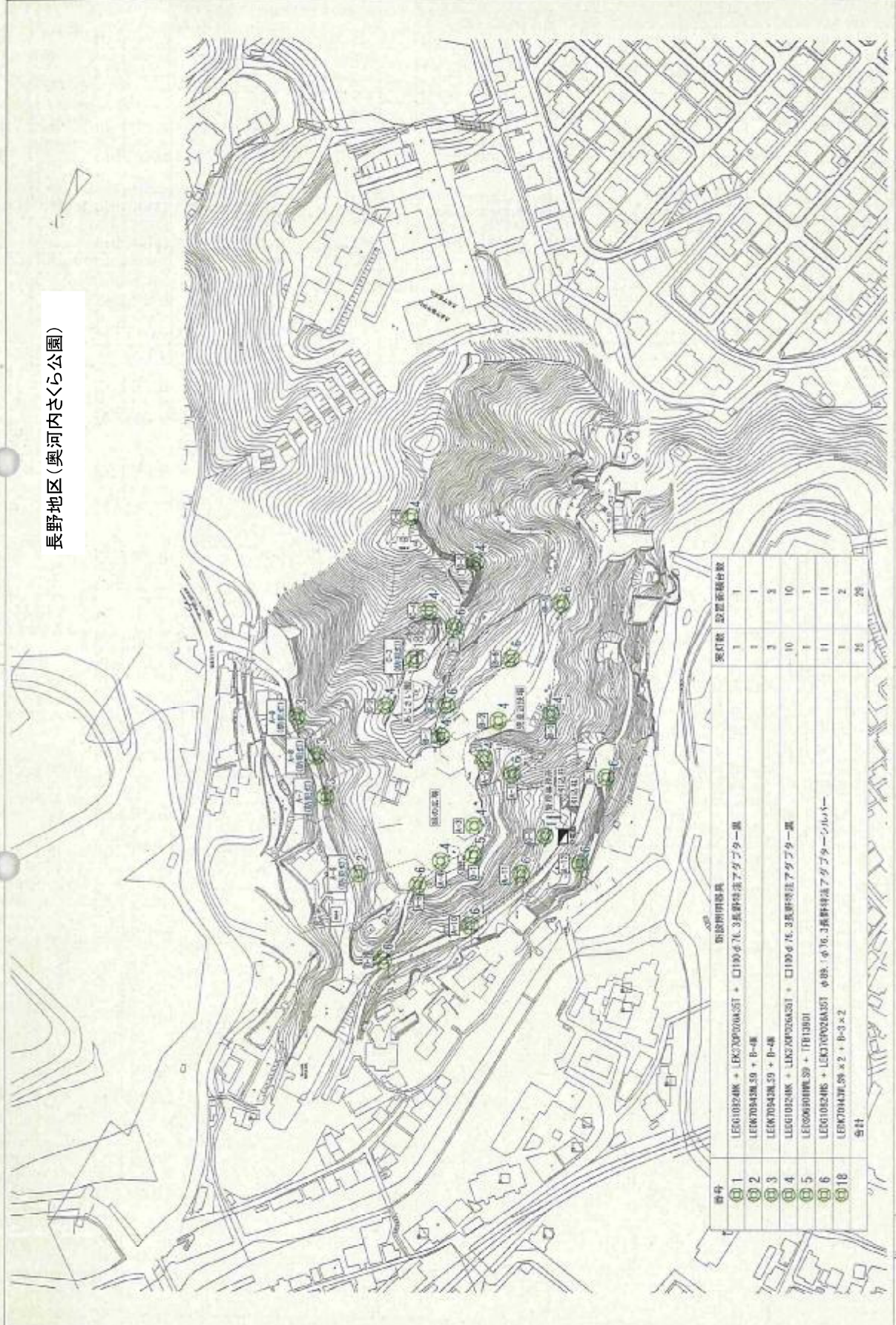
長野公園

公園施設設置面積一覧表

分類	器具形状	数量	縦(m)		円周率(π)	単価面積(m <sup>2</sup> )	合計面積(m <sup>2</sup> )	図面番号	備考
			半径1(m)	半径2(m)					
LEDG-10824N(K)	○	1	0.2	0.2	3.141	0.12564	0.126	1	
LEDK-70943W-LS9	□	1	0.152	0.393	-	0.05974	0.060	2	
LEDK-70943W-LS9	□	3	0.152	0.393	-	0.05974	0.179	3	
LEDG-10824N(K)	○	10	0.2	0.2	3.141	0.12564	1.256	4	
LEDS-06908NW-LS9	□	1	0.221	0.274	-	0.06055	0.061	5	
LEDG-10824N(S)	○	11	0.2	0.2	3.141	0.12564	1.382	6	
LEDG-10824N(S)	○	2	0.2	0.2	3.141	0.12564	0.251	7	
LEDB85901	□	17	0.076	0.126	-	0.00958	0.163	8	
LEKTW212083SN-LS9	□	4	0.082	0.628	-	0.05150	0.206	9	LEEM-20083N-WP
LEKTW223083N-LS9	□	2	0.082	0.628	-	0.05150	0.103	10	LEEM-20083N-WP
LEKTW223163N-LS9	□	1	0.082	0.628	-	0.05150	0.051	11	LEEM-20163N-WP
LEKTW223163N-LS9	□	5	0.082	0.628	-	0.05150	0.257	12	LEEM-20163N-WP
LEKTW412203SN-LS9	□	6	0.082	1.245	-	0.10209	0.613	13	LEEM-40203N-WP
LEKT412203N-LS9	□	4	0.07	1.219	-	0.08533	0.341	14	LEEM-40203N-01
LEKT407403N-LS9	□	12	0.07	1.219	-	0.08533	1.024	15	LEEM-40403N-01
LEDK-70943W-LS9	□	2	0.152	0.393	-	0.05974	0.119	18	
合計		82					6.193		



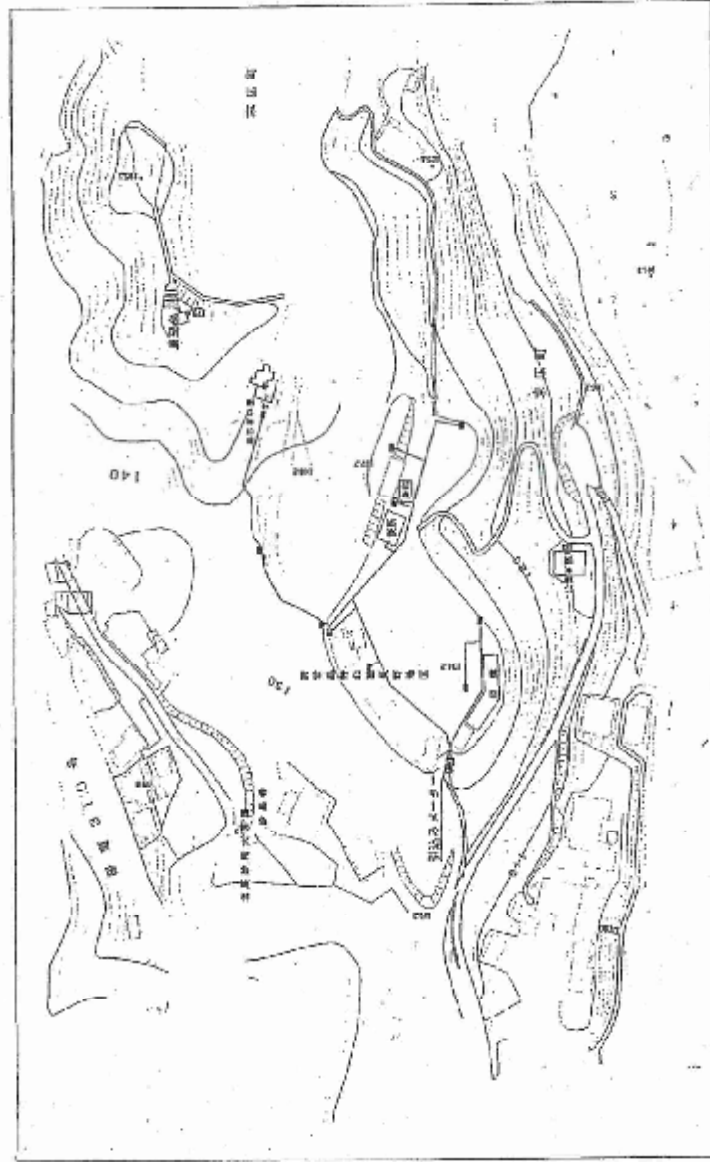
長野地区(奥河内さくら公園)



番号	新設照明器具	器具数	設置高
①	LE010824K + LEK707026A351 + □170φ 7L 3極特殊アダプター	1	1
②	LEK708424L S9 + B-4E	1	1
③	LEK708424L S9 + B-4E	3	3
④	LE010824K + LEK707026A351 + □170φ 7L 3極特殊アダプター	10	10
⑤	LE090601HML S9 + 17013001	1	1
⑥	LE010824K + LEK707026A351 φ89.1φ76.3極特殊アダプター	1	1
⑩	LEK708424L S9 × 2 + B-3 × 2	1	2
	合計	25	25

図面名	照明器具配置図(奥河内さくら公園)
図面番号	01
縮尺	1/500
設計者	
承認者	
作成日	

長野地区(奥河内さくら公園)平面図



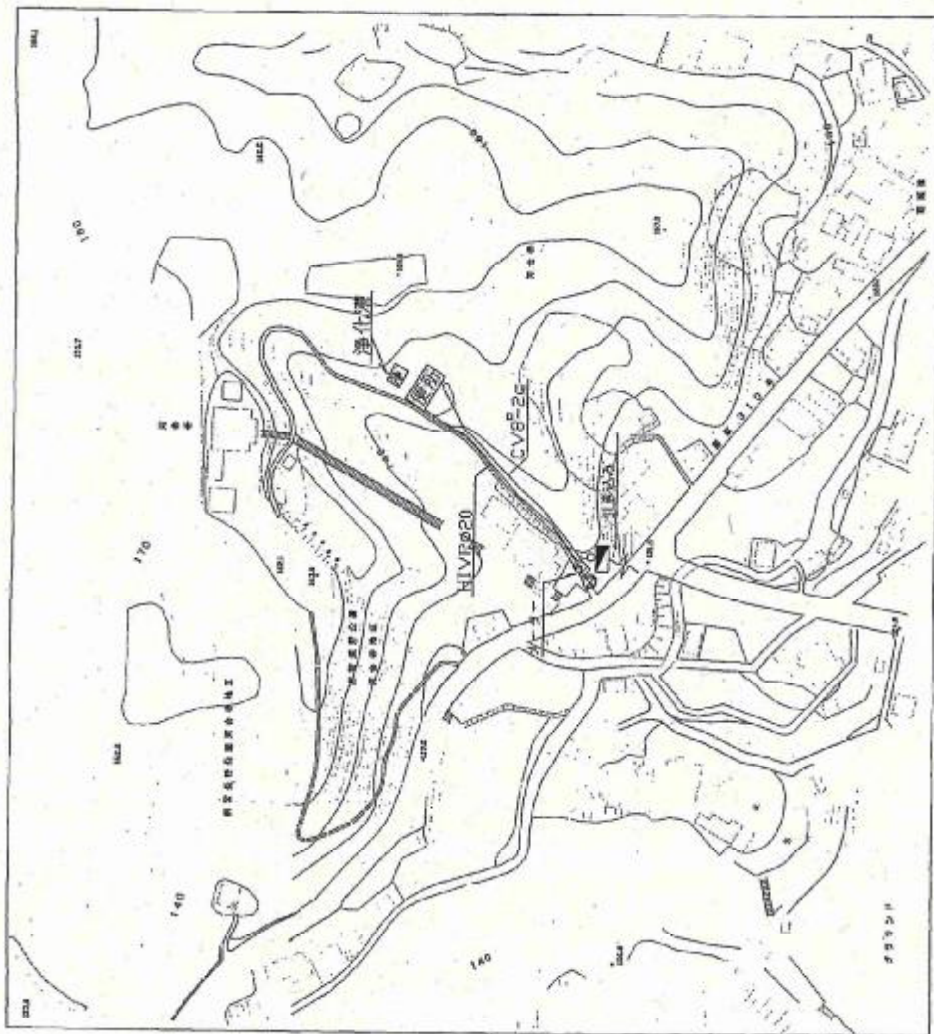
水道設備 (施設: 便所・水飲み・散水栓)

記号	名称	数量	備考
1	トイレ	1箇所	φ2号
2	水飲み	3箇所	
3	散水栓	5箇所	

下水設備 (施設: 便所)

記号	名称	数量	備考
1	トイレ	1箇所	φ2号

河合寺地区(奥河内あじさい公園)平面図



電気設備 (施設:便所)

記号	名称	数量	備考
一	引上装置	1箇所	一般100V
二	分電盤	1箇所	

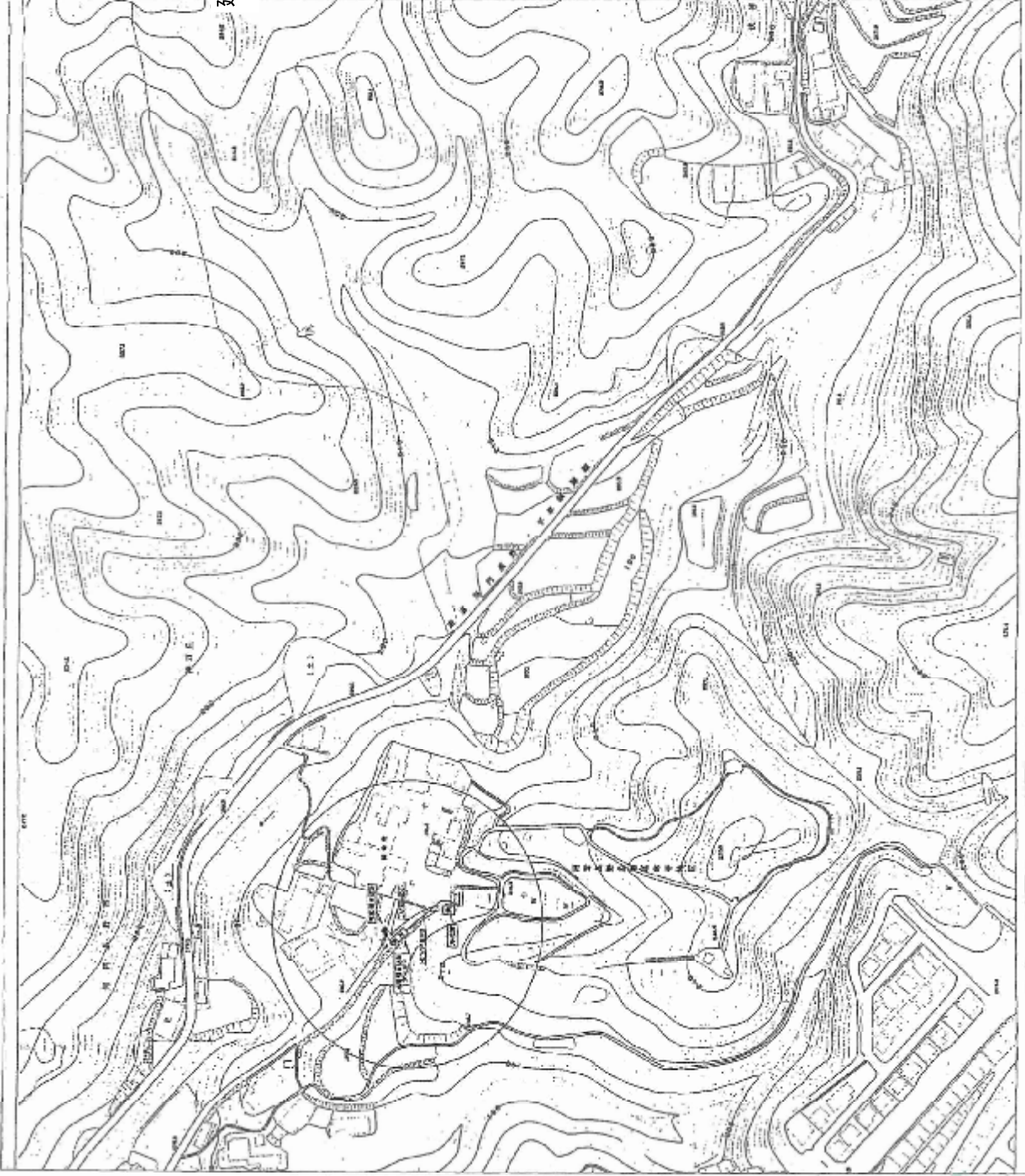
水道設備 (施設:便所)

記号	名称	数量	備考
三	メーター	1個	φ20

下水設備 (施設:便所)

記号	名称	数量	備考
四	浄化槽	1箇所	埋設浄化

延命寺地区(奥河内もみじ公園)平面図



電気設備 (施設一便所)

図号	名称	設置	備考
1	変圧機	1箇所	100V
2	分電盤	1箇所	

水道設備 (施設一便所)

図号	名称	設置	備考
1	シャワー	1箇所	200

下水設備 (施設一便所)

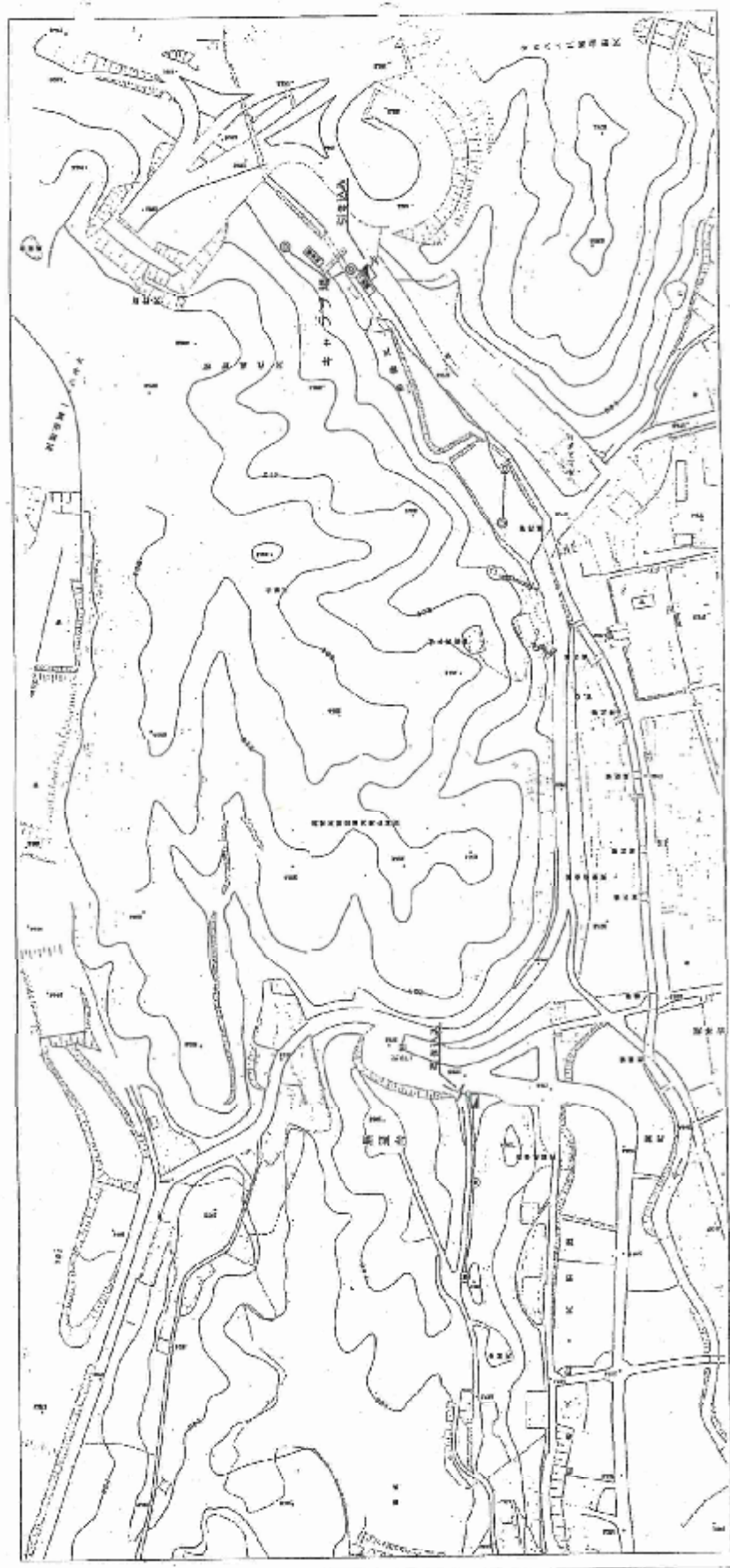
図号	名称	設置	備考
1	排水口	1箇所	敷地外



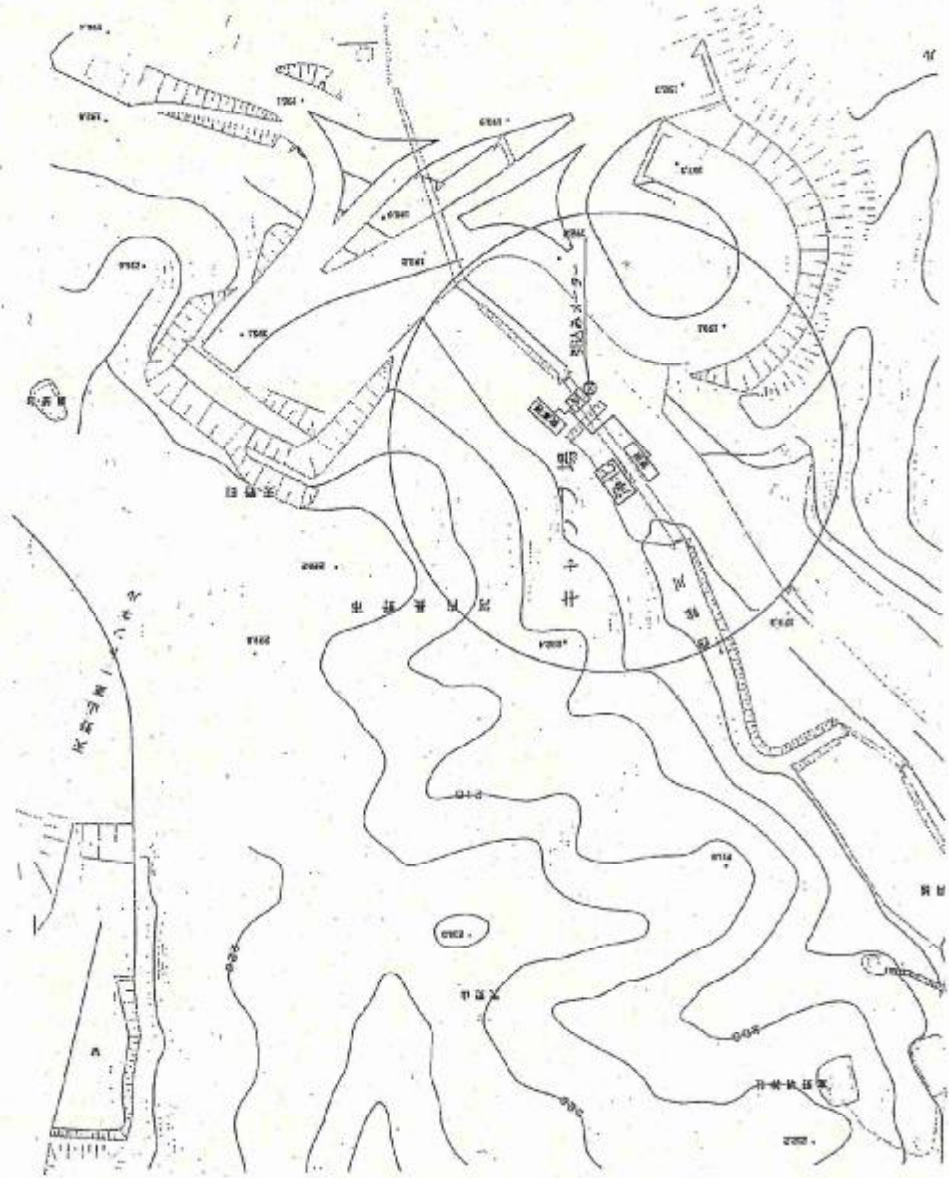
電気設備 (施設: 変所・照明灯)

図号	名称	数量	備考
1	変電所	1箇所	一般
2	分電盤	2箇所	

天野山地区(奥河内天野キャンプの森)平面図



天野山地区(奥河内天野キャンプの森)平面図



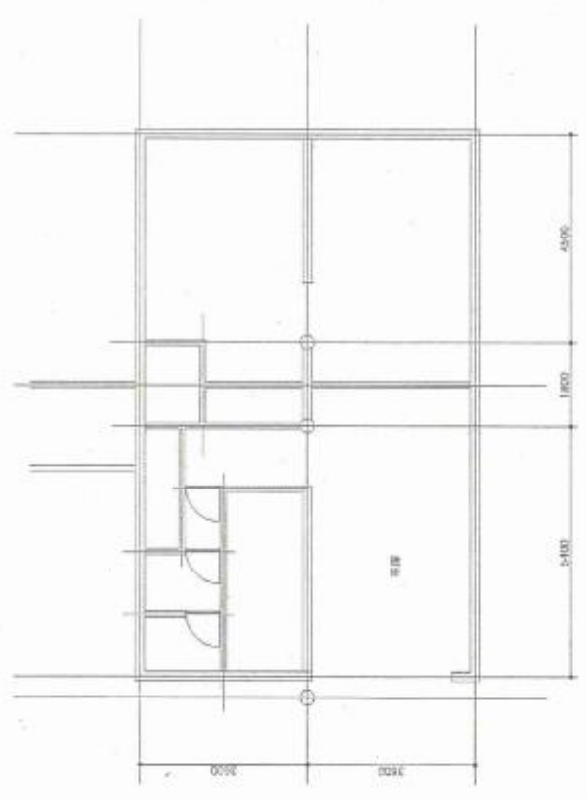
水道設備 (施設: 便所・炊事棟)

記号	名称	数量	備考
[M]	引込みメーター	1箇所	φ40

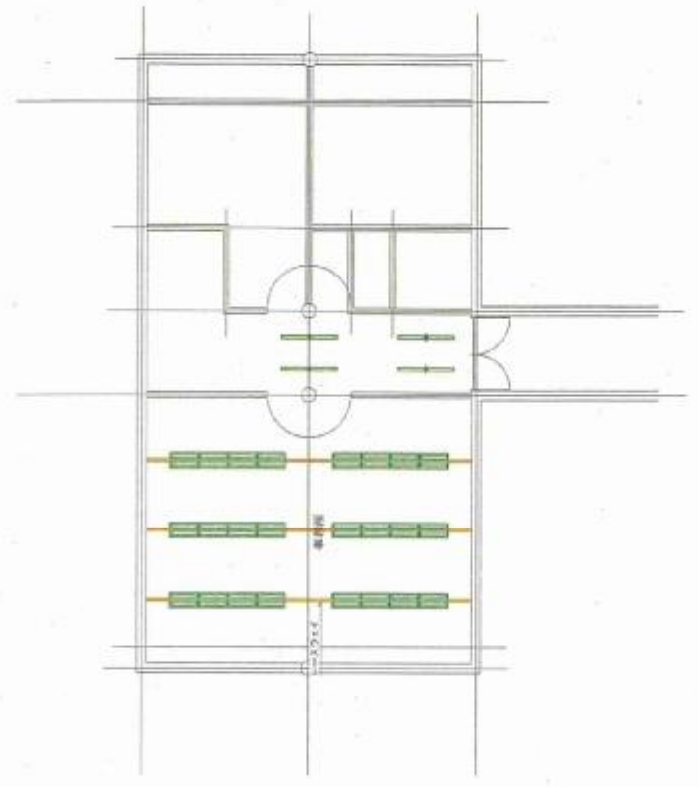
下水設備 (施設: 便所・炊事棟)

記号	名称	数量	備考
[池]	浄化槽	1箇所	合併

1F



2F



記号	品名	白紙

番号	記号	品名	分註
15		LEI1402AUNLS	02
14		LEI141220NLS	4

※新築ビル一式一式4階7F付

図面名称： <b>新築ビル1階計画 設備配置計画</b>	図面番号：	設計者：	校核者：	承認者：	縮尺：	日付：
		設計者：	校核者：	承認者：	縮尺：	日付：



長野地区  
(奥河内さくら公園)トイレ



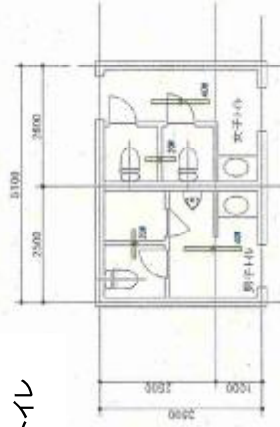
番号	記号	品番	台数
12	男子トイレ	LEK7H1230SKL5P	4
10	多目的トイレ	LEK7H2330ML5P	2

延命寺地区  
(奥河内もみじ公園)トイレ



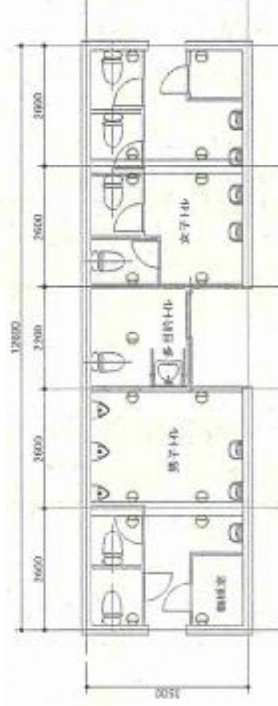
番号	記号	品番	台数
13	男子トイレ	LEK7H1230SKL5P	4
8	多目的トイレ	LEK7H1230SKL5P	2
11	女子トイレ	LEK7H2330ML5P	1

河合寺地区  
(奥河内あじさい公園)トイレ



番号	記号	品番	台数
13	男子トイレ	LEK7H1230SKL5P	2
0	女子トイレ	LEK7H1230SKL5P	2

天野山地区  
(奥河内天野キャンプの森)トイレ



番号	記号	品番	台数
8	男子トイレ	LEK7H1501	17
	多目的トイレ	LEK7H2020/2500	

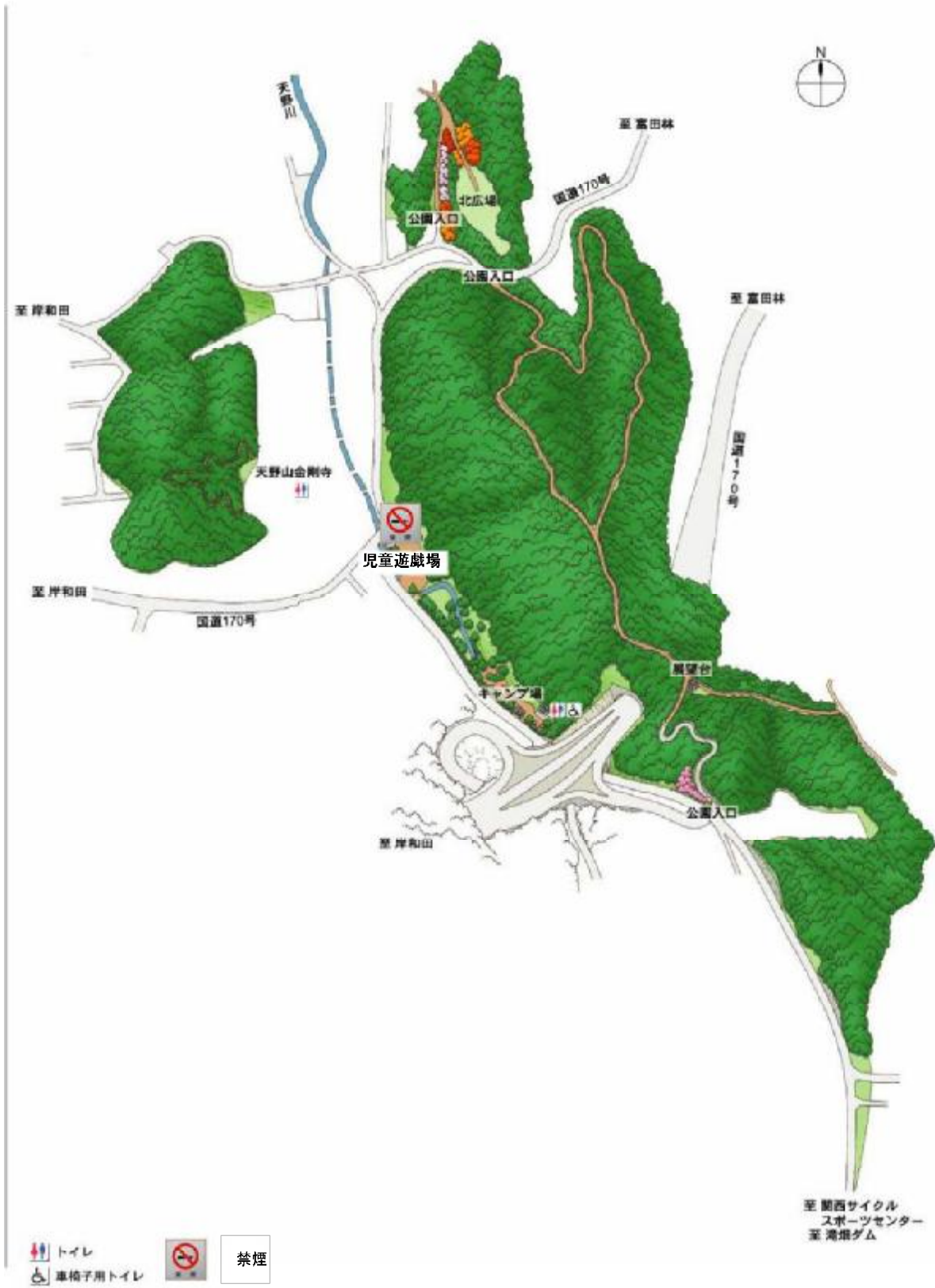
# 受動喫煙防止対策図(禁煙マップ)【長野公園】

長野公園



-  トイレ
-  車椅子用トイレ
-  休憩所
-  禁煙

# 長野公園



トイレ  
車椅子用トイレ



禁煙

至 関西サイクル  
スポーツセンター  
至 澁谷ダム