

大阪モノレール延伸事業に伴う

大阪中央環状線

東大阪市

北春宮団地前東《本線南行き》西岩田2丁目東

大阪中央環状線
(本線南行き)

夜間通行止

2026年

側道または府道21号へ迂回をお願いします。

6/12 (金)

22時～

予備日 6/19 (金)

翌5時



雨天中止

工事内容や規制に関する
お問い合わせ

大阪モノレール(株)
南伸事業部

(9:30～17:00)

☎ 06-6170-4827

交通規制に伴う渋滞や迂回路などによりご迷惑をおかけしますが、ご迷惑を最小限とするよう取り組んでまいりますので、ご理解とご協力をお願いします。

工事のお知らせ 《大阪モノレール（仮称）瓜生堂車両基地整備工事》

受注者：鹿島建設株式会社

日頃より大阪モノレール延伸事業にご協力頂き、誠に有難うございます。

大阪モノレールでは、令和15年の開業に向けて延伸事業を鋭意施工中ですが、この度、下記の通り中央環状線（本線）車線規制範囲の「区画線設置・消去作業」を行います。

中央環状線（本線）走行車線・追い越し車線の区画線設置・消去作業を行うため本線の通行止めを行います。

工事にあたりましては、道路の規制等で何かとご迷惑をお掛けしますが、安全対策など十分に配慮して工事を行いますので、皆様のご理解とご協力をお願い致します。

工事概要

工 事 名：大阪モノレール（仮称）瓜生堂車両基地整備工事

工 事 場 所：東大阪市西岩田3丁目地内

工 期：令和 2 年 9 月 3 日～令和 10 年 2 月 29 日

発 注 者：大阪モノレール(株) 南伸事業部

(担当者) 本多・廣瀬・上田 ☎ 06-6170-4827

請 負 者：鹿島建設株式会社

(担当者) 富木 ☎ 050-3662-2422

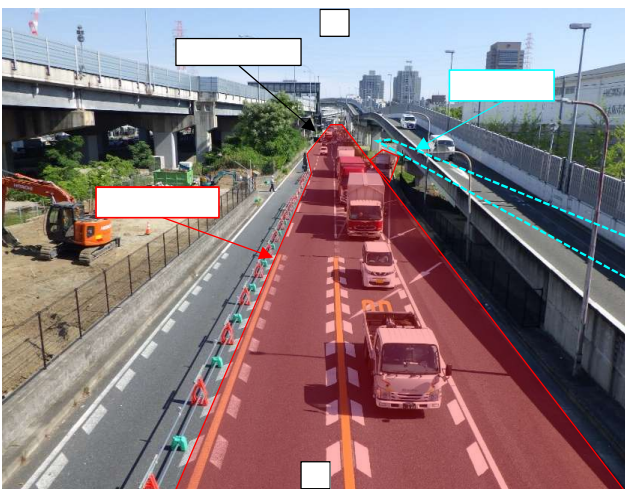
区画線工事施工箇所：東大阪市西岩田3丁目地内



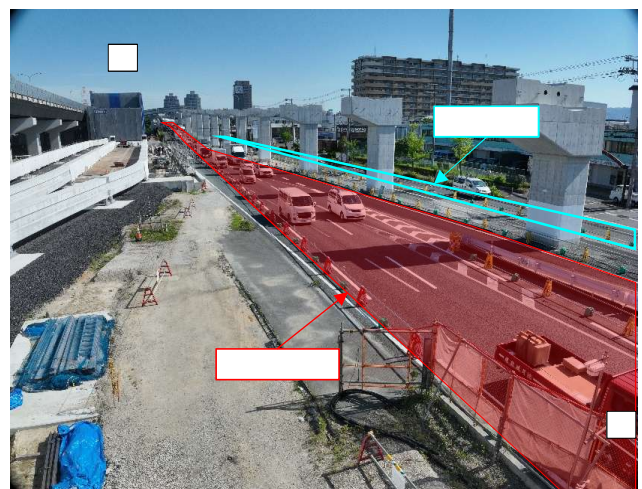
交通規制 工程表

年月	令和8年 6月										
	11	12	13	14	15	16	17	18	19	20	21
交通規制計画		6/12夜間 ■							(予備日6/19夜間) ▨		

施工イメージ写真



本線通行止め規制（夜間1日）新家東町交差点付近



本線通行止め規制（夜間1日）瓜生堂車両基地現場付近