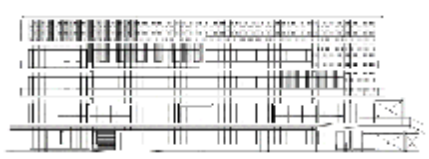


1-1 建物概要		1-2 外観	
建物名称	島本町新庁舎建設工事	階数	地上4F
建設地	大阪府三島郡島本町桜井	構造	S造
用途地域	第2種住居地域	平均居住人員	459 人
地域区分	6地域	年間使用時間	8,760 時間/年(想定値)
建物用途	事務所,	評価の段階	実施設計段階評価
竣工年	2025年12月 予定	評価の実施日	2022年11月7日
敷地面積	7,525 m ²	作成者	株式会社内藤建築事務所 大阪
建築面積	1,402 m ²	確認日	2022年11月7日
延床面積	4,354 m ²	確認者	株式会社内藤建築事務所 大阪事務所 浪江 明弘



2-1 建築物の環境効率(BEEランク&チャート)

BEE = 1.3

S: ★★★★★ A: ★★★★★ B: ★★★★★ B: ★★ C: ★

2-2 ライフサイクルCO₂(温暖化影響チャート)

標準計算

30% ☆☆☆☆ 60% ☆☆☆ 80% ☆☆☆ 100% ☆☆ 100%超: ☆

①参照値 ②建築物の取組み ③上記+②以外の ④上記+

(kg-CO₂/年・m²)

このグラフは、LR3中の「地球温暖化への配慮」の内容を、一般的な建物(参照値)と比べたライフサイクルCO₂排出量の目安で示したものです

2-3 大項目の評価(レーダーチャート)

2-4 中項目の評価(バーチャート)

Q 環境品質 Qのスコア = 3.0

Q1 室内環境 Q1のスコア = 3.0

Q2 サービス性能 Q2のスコア = 3.3

Q3 室外環境(敷地内) Q3のスコア = 2.6

LR 環境負荷低減性 LRのスコア = 3.5

LR1 エネルギー LR1のスコア = 3.8

LR2 資源・マテリアル LR2のスコア = 3.3

LR3 敷地外環境 LR3のスコア = 3.3

3 設計上の配慮事項		
総合 特になし	その他 特になし	
Q1 室内環境 内装材はほぼ全面的にF☆☆☆☆を使用	Q2 サービス性能 ゆとりある天井高設定	Q3 室外環境(敷地内) 特になし
LR1 エネルギー BPI=0.67 BEI=0.72	LR2 資源・マテリアル グリーン購入法適合商品を積極的に採用	LR3 敷地外環境 LCCO ₂ 排出率=80%

■CASBEE: Comprehensive Assessment System for Built Environment Efficiency (建築環境総合性能評価システム)
 ■Q: Quality (建築物の環境品質), L: Load (建築物の環境負荷), LR: Load Reduction (建築物の環境負荷低減性), BEE: Built Environment Efficiency (建築物の環境効率)
 ■「ライフサイクルCO₂」とは、建築物の部材生産・建設から運用、改修、解体廃棄に至る一生の間の二酸化炭素排出量を、建築物の寿命年数で除した年間二酸化炭素排出量のこと
 ■評価対象のライフサイクルCO₂排出量は、Q2、LR1、LR2中の建築物の寿命、省エネルギー、省資源などの項目の評価結果から自動的に算出される

大阪府建築物環境配慮評価システム2018年版 大阪府の重点評価(結果)

受付番号

R4-0130

Osakafu-新築・既存 2018V1.0

【建物概要】	建物名称	島本町新庁舎建設工事						
	建設地	大阪府三島郡島本町桜井						
	用途/区分	事務所						
【評価結果】	CASBEE 総合評価						B+	
①	CO2削減						4	
②	みどり・ヒート アイランド対策						3	
③	建物の断熱性						5	
④	エネルギー削減						4	
⑤	自然エネルギー直接利用						—	
	再生可能エネルギー 利用施設の導入状況	太陽光発電	—	風力	—	地熱	—	—
		太陽熱利用	—	水力	—	バイオマス	—	—
エネルギー消費量の報告								
【評価項目】								
	項目	評価内容				スコア	評価	
①	CO2削減	CASBEE「LR3-1」のスコアによる評価				3.8	4	
②	みどり・ヒートアイランド対策							
	生物環境の保全と創出	CASBEE「Q3-1」のスコアによる評価				2.0	3	
	敷地内温熱環境の向上	CASBEE「Q3-3. 2」のスコアによる評価				3.0		
	温熱環境悪化の改善	CASBEE「LR3-2. 2」のスコアによる評価				3.0		
③	建物外皮の熱負荷抑制	CASBEE「LR1-1」のスコアによる評価				5.0	5	
④	設備システムの高効率化	CASBEE「LR1-3」のスコアによる評価				3.8	4	
⑤	自然エネルギー利用	CASBEE「LR1-2」のスコアによる評価				3.0	—	
	エネルギー消費の実態把握に努める	エネルギー消費量の実績を3年間報告する。				報告する 報告しない	報告しない	
その他								
		技術の名称			考慮事項			
	先進的技術の導入							
	特に配慮した事項							