

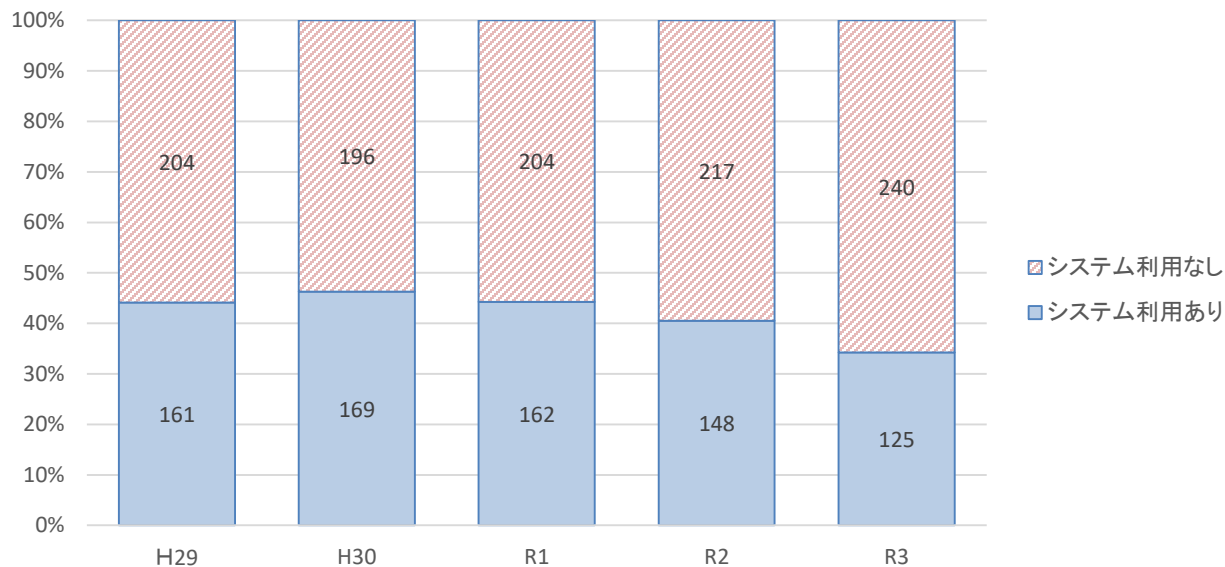
【夜間・休日 精神科合併症支援システムについて】

1. システム対応件数

(1) 日数別システム利用件数

(単位:日)

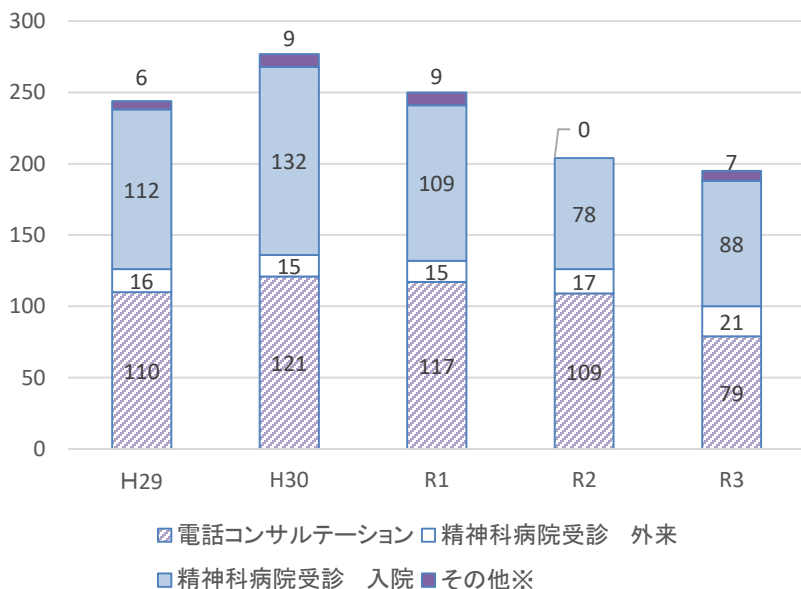
	H29	H30	R1	R2	R3
総日数	365	365	366	365	365
システム利用あり	161	169	162	148	125
システム利用なし	204	196	204	217	240



(2) システム利用件数

(単位: 件)

		H29	H30	R1	R2	R3
電話コンサルテーション		110	121	117	109	72
精神科病院受診	外来	16	15	15	17	21
	入院	112	132	109	78	88
その他※		6	9	9	0	7
合 計		244	277	250	204	188



※「その他」(同システムで別ケース対応中)の2つめの当番病院への連絡状況

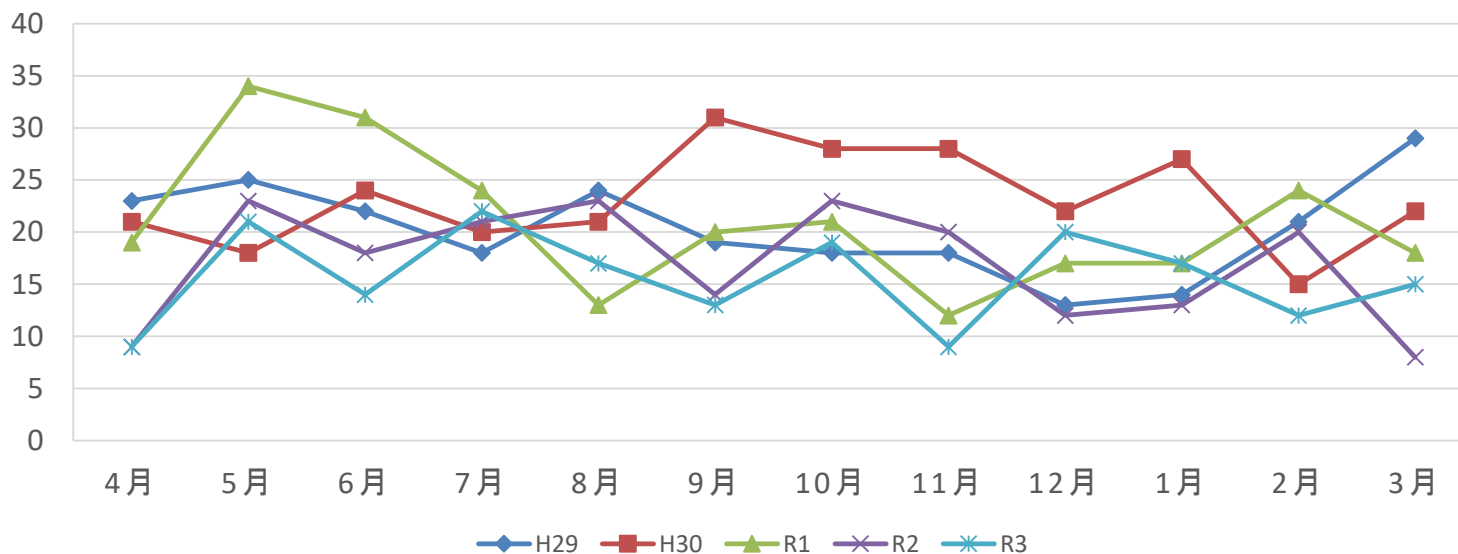
(単位: 件)

	H29	H30	R1	R2	R3
2つ目の当番病院でコンサル	3	0	3	0	3
2つ目の当番病院に受診	0	1	2	0	1
2つ目の当番病院への連絡なし	3	8	4	0	3
2つ目の当番病院も別ケース対応中	0	0	0	0	0
合 計	6	9	9	0	7

(3) 月別システム利用件数

(単位:件)

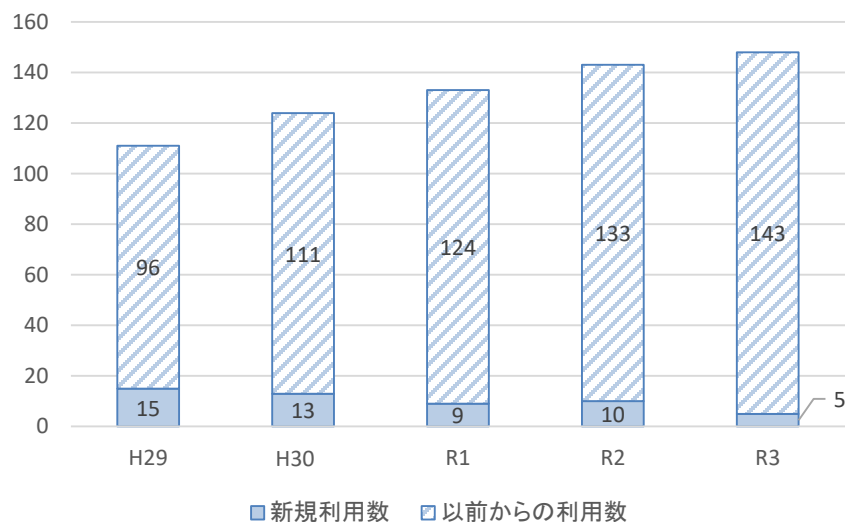
	H29	H30	R1	R2	R3
4月	23	21	19	9	9
5月	25	18	34	23	21
6月	22	24	31	18	14
7月	18	20	24	21	22
8月	24	21	13	23	17
9月	19	31	20	14	13
10月	18	28	21	23	19
11月	18	28	12	20	9
12月	13	22	17	12	20
1月	14	27	17	13	17
2月	21	15	24	20	12
3月	29	22	18	8	15
合計	244	277	250	204	188



2. 二次救急医療機関等・合併症支援病院の状況

(1) 二次救急医療機関等のシステム利用医療機関

【システム利用経験ありの医療機関数】
(H29～R3 累計)



【年度別利用回数】

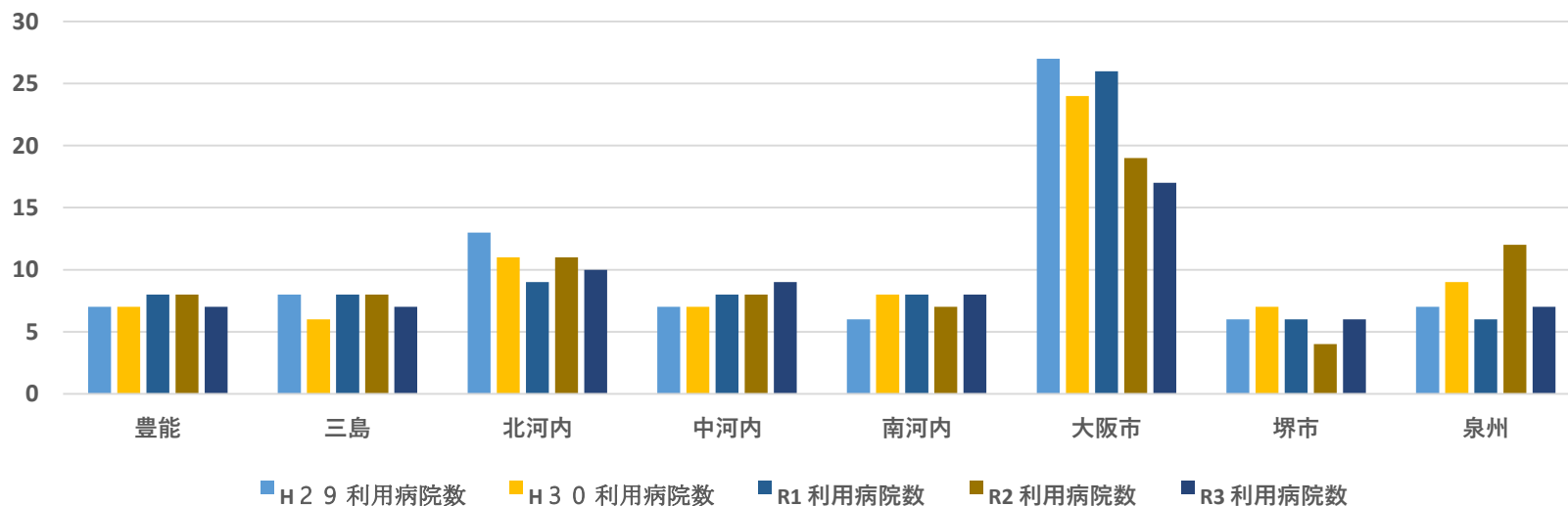
利用回数	H29	H30	R1	R2	R3
1回	33	32	32	44	30
2回	19	16	14	12	21
3回	13	7	7	9	4
4回	5	4	6	5	8
5回	4	9	3	4	4
6回	1	4	3	3	
7回	3		1	1	
8回		1	3	1	2
9回	1	1			
10回	1	2			1
11回			1		1
12回	1	2	1		
13回	1	1			
14回		1	2		
15回			2		1
16回				1	
19回		1			
20回				1	
23回	1				

(2) 二次救急医療機関等のシステム利用医療機関数(二次医療圏別)

	H28			H29			H30			R1			R2			R3		
	利用病院数	圏域病院数	利用割合	利用病院数	圏域病院数	利用割合	利用病院数	圏域病院数	利用割合	利用病院数	圏域病院数	利用割合	利用病院数	圏域病院数	利用割合	利用病院数	圏域病院数	利用割合
豊能	8	22	36%	7	21	33%	7	21	33%	8	21	38%	8	21	38%	7	21	33%
三島	5	19	26%	8	19	42%	6	19	32%	8	19	42%	8	19	42%	7	19	37%
北河内	10	38	26%	13	37	35%	11	37	30%	9	36	25%	11	36	31%	10	38	26%
中河内	7	18	39%	7	17	41%	7	17	41%	8	17	47%	8	17	47%	9	17	53%
南河内	4	20	20%	6	20	30%	8	19	42%	8	19	42%	7	19	37%	8	20	40%
大阪市	31	93	33%	27	94	29%	24	93	26%	26	93	28%	19	93	20%	17	93	18%
堺市	6	20	30%	6	20	30%	7	21	33%	6	21	29%	4	21	19%	6	21	29%
泉州	8	24	33%	7	23	30%	9	24	38%	6	24	25%	12	24	50%	7	23	30%
総計	79	254	31%	81	251	32%	79	251	31%	79	250	32%	77	250	31%	71	252	28%

「利用病院数」：非救急病院等を除く

「圏域病院数」：年度末時点の救急告示病院数から精神科病院を除いた数



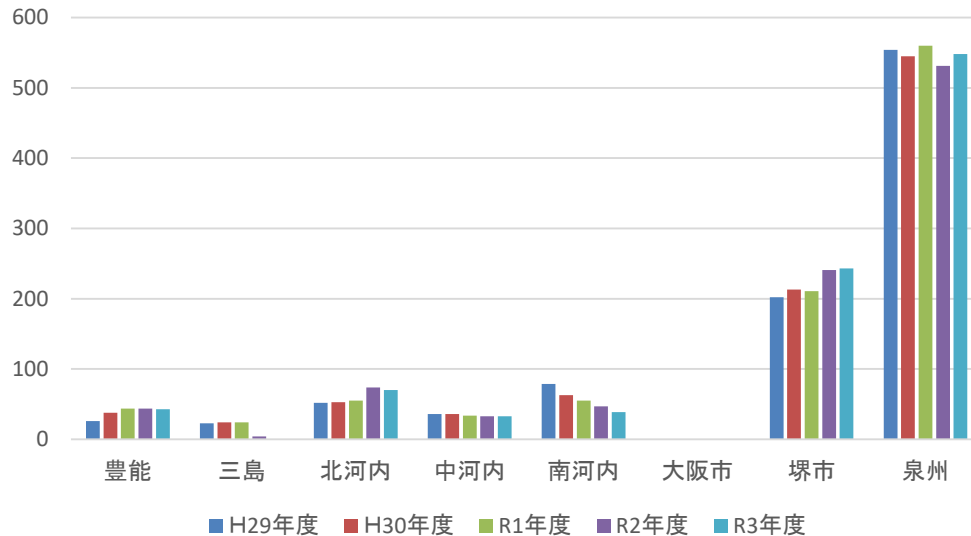
(3) 合併症支援病院対応状況

【輪番回数(二次医療圏別)】

(単位:回)

圏域	H29年度	H30年度	R1年度	R2年度	R3年度
豊能 (3)	26	38	44	44	43
三島 (1)	23	24	24	4	0
北河内 (2)	52	53	55	74	70
中河内 (2)	36	36	34	33	33
南河内 (4→3) ※	79	63	55	47	39
大阪市 (0)	0	0	0	0	0
堺市 (2)	202	213	211	241	243
泉州 (5)	554	545	560	531	548
総計 (19→18)	972	972	983	974	976

※南河内については、令和3年度中に1病院から辞退があったもの



【システム対応件数(医療機関別)】(単位:回)

圏域	病院名	H29	H30	R1	R2	R3
豊能	さわ病院	2	6	9	5	4
	小曽根病院	1	6	6	5	2
	榎坂病院	1	2	2	1	1
三島	藍野花園病院	4	7	13	1	0
北河内	ねや川サナトリウム	7	1	2	6	3
	東香里病院	11	6	10	6	5
中河内	小阪病院	2	3	1	1	2
	国分病院	3	5	5	5	3
南河内	丹比荘病院	2	2	5	2	1
	結のぞみ病院	13	7	5	5	3
	青葉丘病院	2	1	1	4	0
	大阪さやま病院	0	2	4	1	0
堺	阪南病院	61	80	63	67	66
	浅香山病院	3	2	3	3	2
泉州	浜寺病院	13	12	13	10	5
	久米田病院	37	45	44	30	26
	水間病院	6	5	5	5	3
	木島病院	62	69	47	34	39
	七山病院	14	16	12	13	23
合計		244	277	250	204	188

(4) 精神科病院受診(外来・入院)となった際の搬送元と搬送先(二次医療圏別)

n=109

令和3年度		搬送先病院(合併症支援病院)								隣接区域への搬送		
		豊能 (合併症支援 病院 3)	三島 (1)	北河内 (2)	中河内 (2)	南河内 (4)	大阪市 (0)	堺 (2)	泉州 (5)	総計	搬送数	割合
搬送元病院	豊能(利用病院数7)	2	0	1	0	1	0	5	0	9	2	22%
	三島 (7)	0	0	1	0	0	0	2	7	10	1	10%
	北河内 (10)	1	0	1	1	1	0	4	4	12	2	17%
	中河内 (9)	0	0	3	1	1	0	5	4	14	5	36%
	大阪市 (18)	1	0	1	0	1	0	7	6	16	10	63%
	南河内 (8)	0	0	0	0	0	0	7	12	19	19	100%
	堺市 (6)	0	0	0	0	1	0	5	8	14	14	100%
	泉州 (7)	0	0	0	0	0	0	3	12	15	15	100%
総計		4	0	7	2	5	0	38	53	109	68	62%

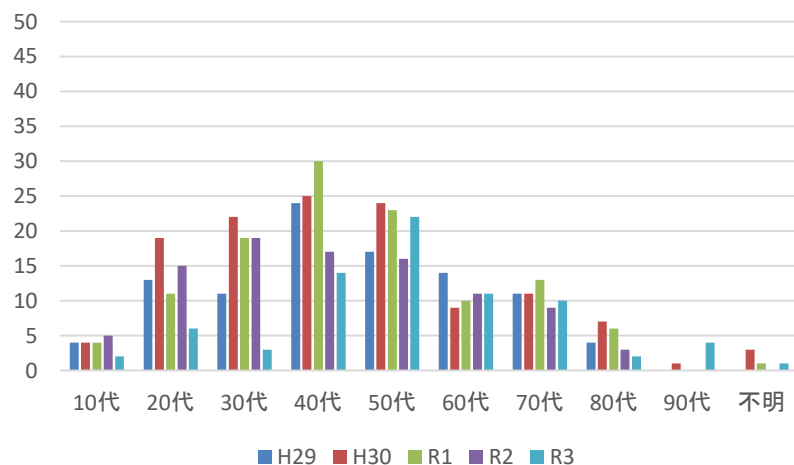
*網掛けは隣接区域

3. 患者の状況

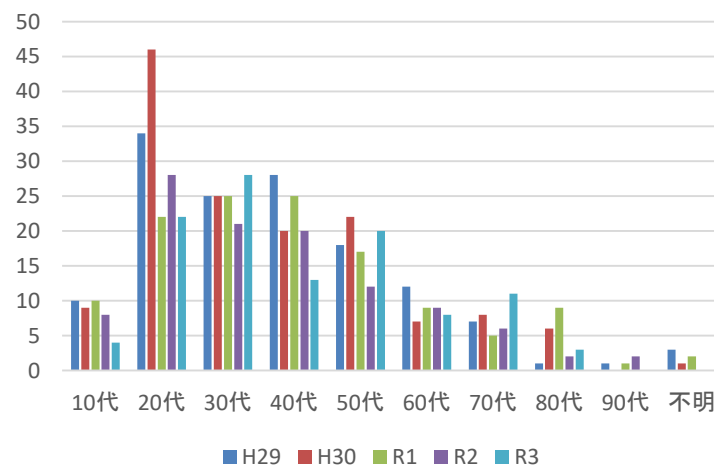
(1) 性別・年代別内訳

年代	H29				H30				R1				R2				R3			
	男性	女性	不明	合計	男性	女性	不明	合計	男性	女性	不明	合計	男性	女性	不明	合計	男性	女性	不明	合計
10代	4	10	1	15	4	9	0	13	4	10	0	14	5	8	0	13	2	4	0	6
20代	13	34	0	47	19	46	0	65	11	22	0	33	15	28	0	43	6	22	0	28
30代	11	25	0	36	22	25	0	47	19	25	0	44	19	21	0	40	3	28	0	31
40代	24	28	0	52	25	20	0	45	30	25	0	55	17	20	0	37	14	13	0	27
50代	17	18	0	35	24	22	0	46	23	17	0	40	16	12	0	28	22	20	1	43
60代	14	12	0	26	9	7	0	16	10	9	0	19	11	9	0	20	11	8	0	19
70代	11	7	0	18	11	8	0	19	13	5	0	18	9	6	0	15	10	11	0	21
80代	4	1	0	5	7	6	0	13	6	9	0	15	3	2	0	5	2	3	0	5
90代	0	1	0	1	1	0	0	1	0	1	0	1	0	2	0	2	4	0	0	4
不明	0	3	6	9	3	1	8	12	1	2	8	11	0	0	1	1	1	0	3	4
合計	98	139	7	244	125	144	8	277	117	125	8	250	95	108	1	204	75	109	4	188

年代別(男性)



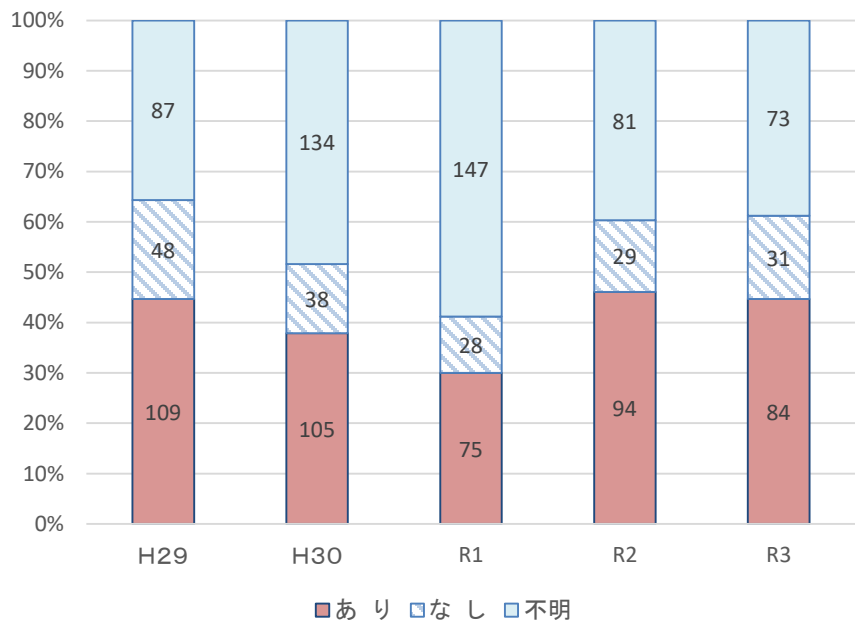
年代別(女性)



(2)精神科受診歴等と受診者の精神症状

<受診歴の有無>

	H 2 9	H 3 0	R1	R2	R3
あ り	109	105	75	94	84
な し	48	38	28	29	31
不明	87	134	147	81	73
合 計	244	277	250	204	188



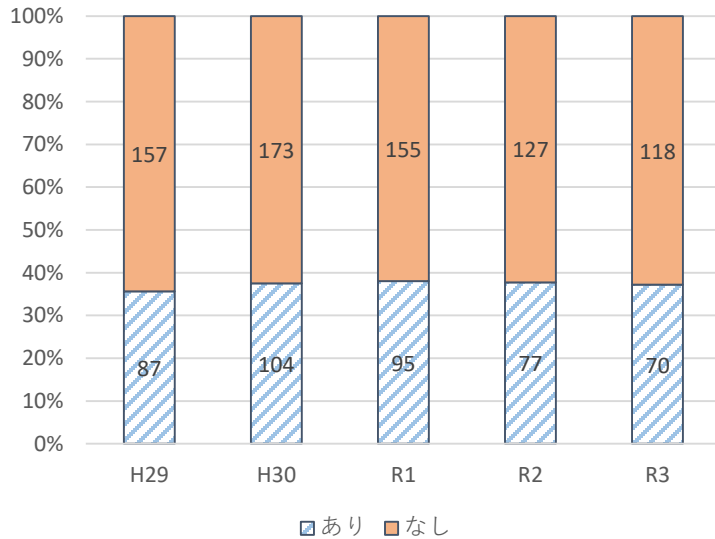
<受診者の精神症状>

	H 2 9	H 3 0	R1	R2	R3
意識障害	26	17	22	14	13
徘徊	3	3	3	3	2
けいれん	6	7	4	1	2
幻覚	18	15	14	19	23
妄想	17	21	12	14	21
昏迷	5	9	7	1	6
奇異行動	7	13	6	9	8
興奮	21	30	24	30	31
錯乱	9	5	5	8	3
そう	2	3	1	5	2
抑うつ	35	44	41	27	35
不安・焦燥	24	21	24	17	23
過換気	4	1	3	3	2
パニック発作	10	1	3	3	6
睡眠障害	11	14	12	7	11
過食	0	0	0	0	0
拒食	2	6	4	0	1
自殺企図	31	36	40	29	29
自殺念慮	27	38	32	34	32
大量服薬	18	23	22	17	34
自傷	13	10	11	8	7
暴力	4	11	3	7	5
器物破壊	0	1	0	0	0
薬切	0	1	0	2	0
副作用	2	0	1	4	0
その他	8	3	0	8	3

(3) 自傷等の有無

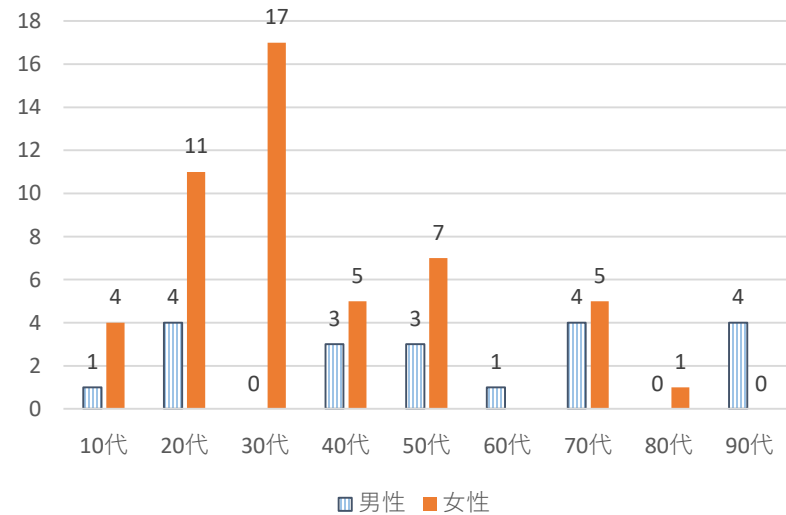
	H29	H30	R1	R2	R3
あり	87	104	95	77	70
なし	157	173	155	127	118
合計	244	277	250	204	188

年度別



「自傷等あり」性別・年代別内訳(R3)

n=70 男性:20 女性:50



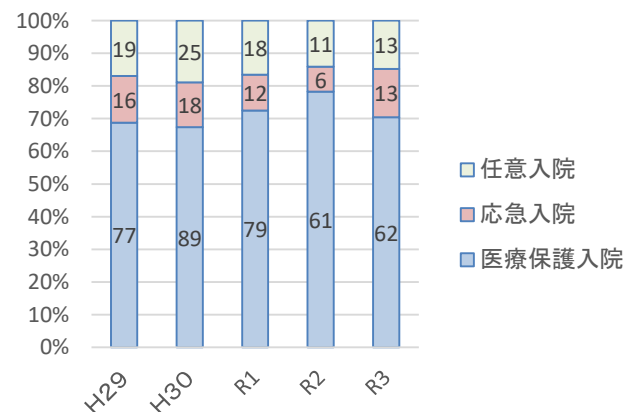
(4) 受診結果と入院形態

〈受診時の精神疾患分類〉

病 名	H 2 9	H 3 0	R1	R2	R3
F0 症状性を含む器質性精神障害	13	22	11	5	4
F1 精神作用物質使用による精神及び行動の障害	27	16	12	18	8
F2 統合失調症、統合失調型障害および妄想性障害	18	29	28	19	23
F3 気分（感情）障害	37	56	55	37	42
F4 神経症性障害	18	17	8	10	11
F5 生理的障害等	1	0	1	1	0
F6 成人のパーソナリティおよび行動の障害	5	2	3	1	5
F7 知的障害	0	0	0	1	3
F8 心理的発達の障害	1	3	2	0	3
その他	8	2	4	3	10
合 計	128	147	124	95	109

〈受診後の入院形態〉

	H 2 9	H 3 0	R1	R2	R3
医療保護入院	77	89	79	61	62
応急入院	16	18	12	6	13
任意入院	19	25	18	11	13
合 計	112	132	109	78	88

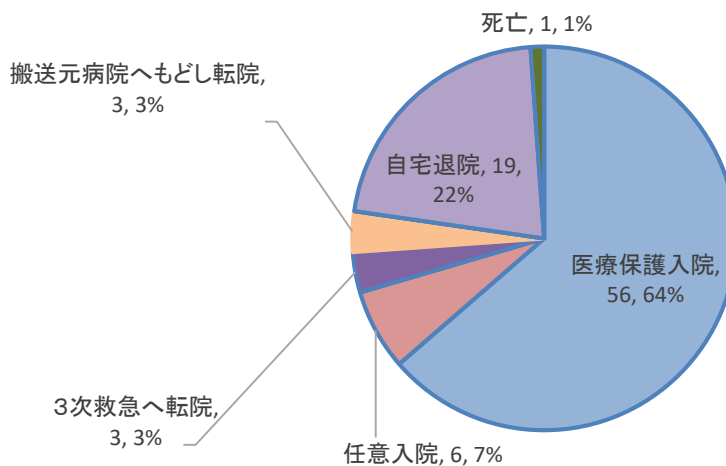


(5) 入院一週間後の転帰の状況

(単位:件)

	H29	H30	R1	R2	R3
医療保護入院	57	68	58	40	56
任意入院	13	12	5	6	6
精神科転院	5	1	1	2	0
3次救急へ転院	0	1	1	0	3
搬送元病院へもどし転院	3	1	1	3	3
元の通院先に転院	0	1	0	0	0
他の身体科病院へ転院	2	4	3	1	0
自宅退院	31	41	38	26	19
死亡	0	2	1	0	1
その他	1	1	1	0	0
合 計	112	132	109	78	88

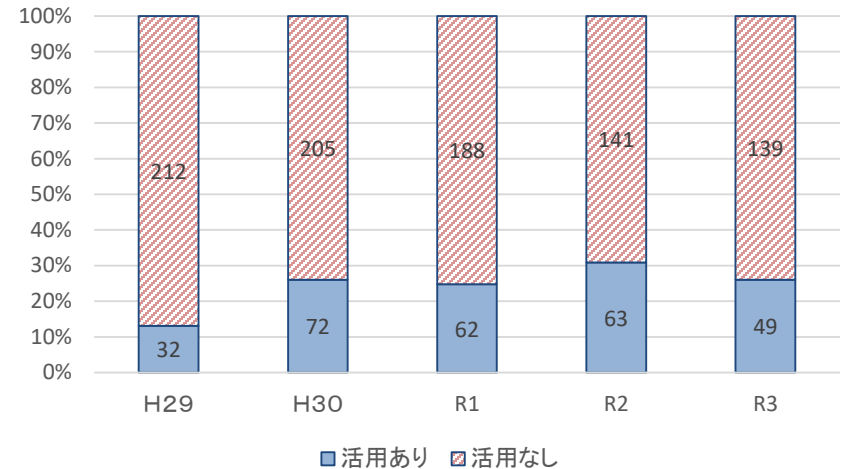
<R3 転帰内訳>



4 システム運用状況

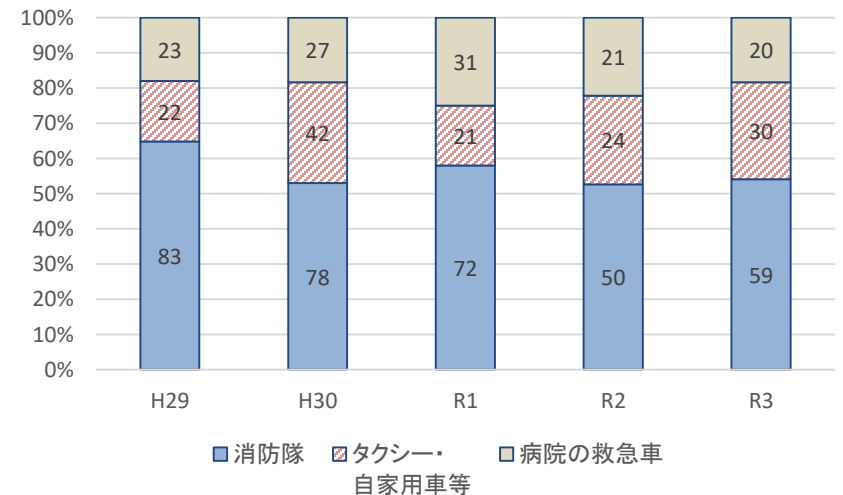
(1) 一般科医のサポート活用状況

	H 2 9	H 3 0	R1	R2	R3
活用あり	32	72	62	63	49
活用なし	212	205	188	141	139
合計	244	277	250	204	188



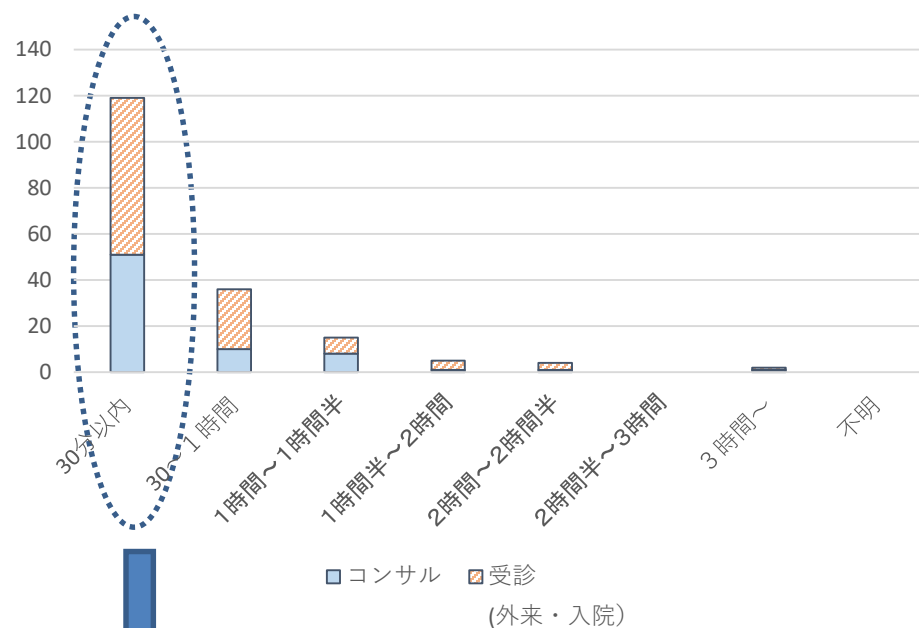
(2) 搬送方法

	H29	H30	R1	R2	R3
消防隊	83	78	72	50	59
タクシー・ 自家用車等	22	42	21	24	30
病院の救急車	23	27	31	21	20
合計	128	147	124	95	109



(3) 依頼から受入れ可否を伝えるまでの時間(R3)

所要時間	コンサル	受診 (外来・入院)	小計
5分以内	12	15	27
5～10分	16	23	39
10～15分	9	5	14
15～20分	9	9	18
20～30分	5	16	21
30～1時間	10	26	36
1時間～1時間半	8	7	15
1時間半～2時間	1	4	5
2時間～2時間半	1	3	4
2時間半～3時間	0	0	0
3時間～	1	1	2
不明	0	0	0
総計	72	109	181



30分以内の内訳(再掲) n=119

