

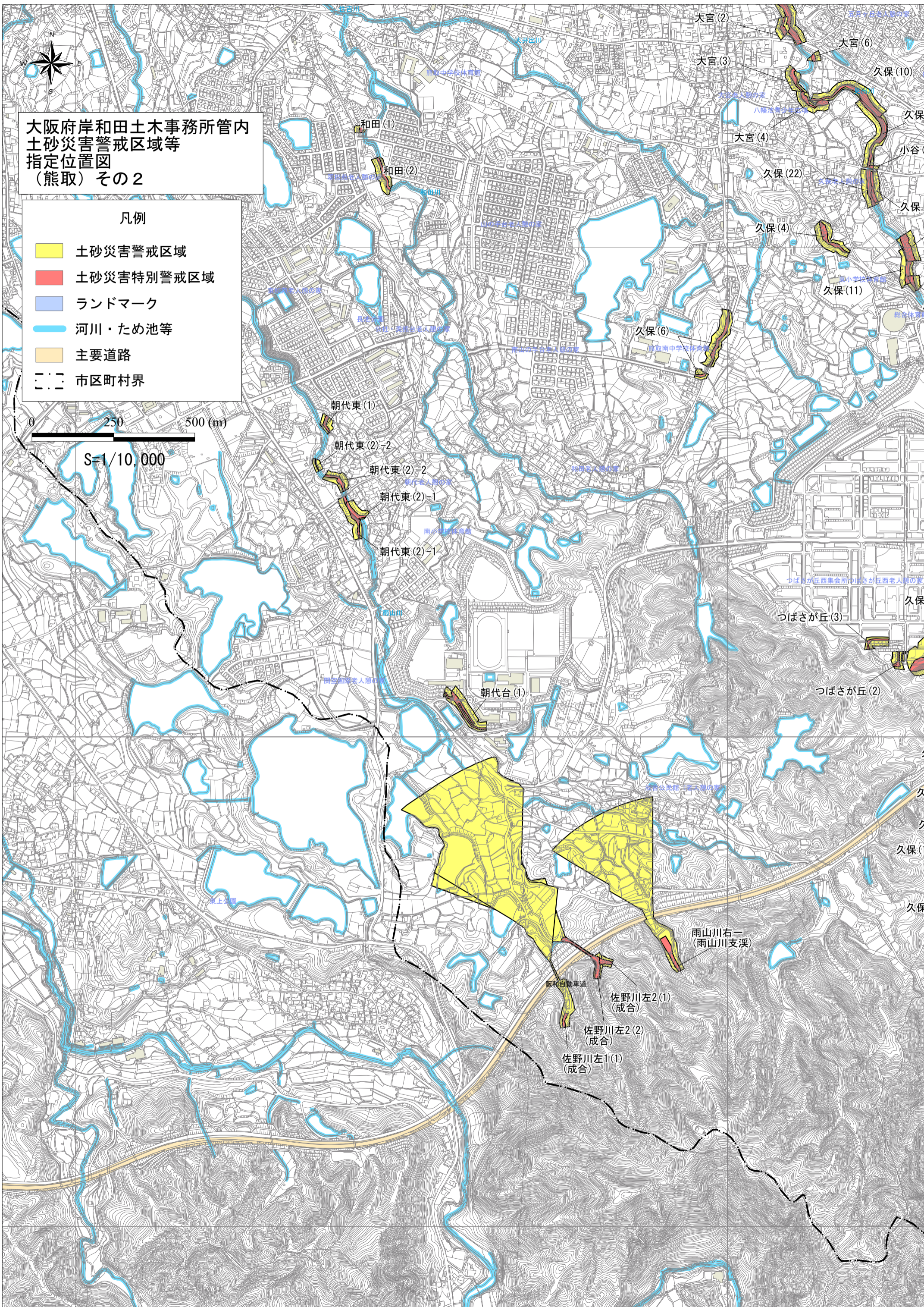
大阪府岸和田土木事務所管内
土砂災害警戒区域等
指定位置図
(熊取) その2

凡例

- 土砂災害警戒区域
- 土砂災害特別警戒区域
- ランドマーク
- 河川・ため池等
- 主要道路
- 市区町村界

0 250 500 (m)

S=1/10,000



和田(1)

和田(2)

朝代東(1)

朝代東(2)-2

朝代東(2)-2

朝代東(2)-1

朝代東(2)-1

朝代台(1)

大宮(2)

大宮(3)

大宮(4)

大宮(6)

久保(10)

久保(22)

久保(4)

久保(6)

久保(11)

つばさが丘(3)

つばさが丘(2)

雨山川右一
(雨山川支溪)

佐野川左2(1)
(成合)

佐野川左2(2)
(成合)

佐野川左1(1)
(成合)