

大阪府における
パスポート（旅券）の取扱状況

（平成28年1月～12月）

平成29年9月

大阪府パスポートセンター

目 次

1. 旅券の概要	
〈1〉 旅券の意義	1
〈2〉 旅券の種類	1
〈3〉 旅券の効力	1
(利用上の注意)	1
2. 旅券の取扱状況	2
3. 発行状況	
〈1〉 発行件数の推移	3
(グラフ) 発行件数の推移	3
〈2〉 月別発行件数の前年比較	4
(グラフ) 月別発行件数の前年比較	4
〈3〉 月別・年齢別・男女別 発行件数	5
(グラフ-1) 年齢別・男女別 発行件数	6
(グラフ-2) 年齢別 構成比	6
〈4〉 年齢別・男女別発行件数の推移	7
〈5〉 月別・種類別・作成事務所別 発行件数	8
〈6〉 都道府県別発行件数	9
4. 申請・交付状況	
〈1〉 種類別申請件数の推移	10
〈2〉 窓口別申請件数の推移	11
(グラフ) 窓口別申請件数の推移	12
〈3〉 月別申請件数の前年比較	13
〈4〉 月別・窓口別 申請・交付件数 (申請件数のみ種類別)	14
〈5〉 申請・交付件数の推移	16
〈6〉 曜日別申請・交付件数 (府窓口取扱い分)	16
〈7〉 曜日別 (1日あたり) 申請・交付件数 (府窓口取扱い分)	16
5. 出国者数と入国外国人数の推移 (参考)	17
6. 旅券関係年表	18

1. 旅券の概要

〈1〉 旅券の意義

旅券は、日本国政府が外国政府に対して、その所持人が日本国民であることを証明し、併せてその人が安全に渡航できるよう必要な保護と扶助を要請する**公文書**です。

諸外国の政府は、旅券によって、その所持人の国籍をはじめ身元を確認し、自国内への入国・滞在等を認め、また、必要な場合には保護や扶助を与えることになっています。

旅券は海外渡航者にとって欠くことのできない非常に重要な文書です。

〈2〉 旅券の種類

旅券には、「**一般旅券**」と「**公用旅券**」の2種類があり、一般旅券には5年旅券と10年旅券があります。公用旅券は、国の用務のため外国に渡航する方及びその同伴者に対して発給され、一般旅券はその他の方に対して発給されます。

公用旅券は国（外務省）が直接取り扱っており、都道府県においては、一般旅券を取り扱っています。

この小冊子では、**大阪府における一般旅券の取扱状況**を中心に記載しています。

〈3〉 旅券の効力

一般旅券は、特別の記載がない限り、すべての国（地域）に、その有効期間中であれば何回でも往復渡航できるようになっており、旅券発行の日から5年間または10年間有効です。

(利用上の注意)

※表中の

「申請件数」とは新規、記載事項変更、渡航先追加、増補などすべての申請を含んだ数値です。

「発行件数」とは申請件数のうち、新しく旅券を作成した件数（渡航先追加、増補を除く数値）です。

なお、「発行件数」は作成事務所ごとに集計しています（市町村受付分は本所にて作成）。

「交付件数」とは申請された旅券（渡航先追加、増補を含む）が本人に交付された件数です。

※表中の

「本所」は「大阪府パスポートセンター本所」を、

「阿倍野」は「大阪府パスポートセンター阿倍野分室」を、

「りんくう」は「大阪府パスポートセンターりんくうタウン分室」を、

「市町村」は旅券事務を権限移譲した31市町村を指しています。

※阿倍野分室は平成26年10月1日に本所と統合したため、申請件数は平成26年9月30日受付分までの件数となります（阿倍野分室受付分の旅券は、平成26年10月以降、本所にて交付）。

※係数の小数第一位未満は、四捨五入を原則としたので、総数と内訳の合計が一致しないことがあります。

2. 旅券の取扱状況

○ 年間発行件数

大阪府における平成28年（1月～12月）の一般旅券発行件数は、307,724件で、対前年比は117.7%となり、46,207件増加しました。

また、全国の実発行件数も3,738,380件で、対前年比は115.0%となり同様の傾向にあります。

○ 月別発行件数

月別の発行件数では、8月が31,819件で最も多く、次いで3月（31,432件）、6月（28,056件）の順になり、最少月は11月の20,955件となっています。

○ 年齢別発行件数

旅券の発行件数を申請者の年齢別に見ると、20歳代が65,866件（構成比21.4%）と最も多く、次に12歳以上20歳未満の48,720件（15.8%）、以下、30歳代の45,173件（14.7%）、40歳代の44,588件（14.5%）と続いています。また、30歳未満の旅券の取得割合は45.2%で全体の半数近くを占めています。

○ 男女別発行件数

男女別では、男性が141,661件で構成比46.0%、女性が166,063件で全体の54.0%となり、平成5年から、女性が男性を上回る状態が続いており、12歳未満を除くすべての年代で女性の取得が男性を上回っています。

○ 種類別発行件数

旅券の発行を種類別に見ると、5年旅券（新規）は119,908件で全体の39.0%、10年旅券（新規）は180,391件で全体の58.6%となっています。

○ 都道府県別発行件数

都道府県別に発行件数を見ると、大阪府は307,724件で全国に占める割合は8.2%となっています。東京都の663,081件、神奈川県370,171件に次いで第3位となっていますが、人口千人あたりの順位で見ると第4位となっています。

○ 窓口別申請件数・曜日別申請交付件数

大阪府の申請件数を窓口別に見ると、本所が153,894件（構成比49.7%）、りんくうタウン分室が18,628件（6.0%）、旅券事務を移譲している市町村の窓口が136,979件（44.3%）となっています。

大阪府パスポートセンターの曜日別申請・交付件数を見ると、1日あたりの申請件数は月曜日が最も多く、交付件数は日曜日が最も多くなっています。

○ 出入国の状況

法務省入国管理局 報道発表資料「平成28年における外国人入国者数及び日本人出国者数について（確定値）」によると、平成28年における大阪府からの出国者数は1,357,053人（全国構成比7.9%）となっています。

また、関西国際空港からの出国者数は3,186,893人（18.6%）、入国した外国人数は6,086,600人（26.2%）となっています。

3. 発行状況

〈1〉 発行件数の推移

区分 平成 年	全国		大阪府		全国構成比
	件	対前年比	件	対前年比	
1	4,241,783	108.2%	347,291	109.0%	8.2%
2	4,697,047	110.7%	376,003	108.3%	8.0%
3	4,437,964	94.5%	339,539	90.3%	7.7%
4	4,677,020	105.4%	343,243	101.1%	7.3%
5	4,663,372	99.7%	337,864	98.4%	7.2%
6	5,210,727	111.7%	395,511	117.1%	7.6%
7	5,825,404	111.8%	469,942	118.8%	8.1%
8	6,236,438	107.1%	518,876	110.4%	8.3%
9	5,811,526	93.2%	470,054	90.6%	8.1%
10	5,372,272	92.4%	420,584	89.5%	7.8%
11	5,611,979	104.5%	434,239	103.2%	7.7%
12	5,857,835	104.4%	457,847	105.4%	7.8%
13	4,348,881	74.2%	329,991	72.1%	7.6%
14	3,749,166	86.2%	275,258	83.4%	7.3%
15	2,721,029	72.6%	202,687	73.6%	7.4%
16	3,485,325	128.1%	260,785	128.7%	7.5%
17	3,612,473	103.6%	276,626	106.1%	7.7%
18	4,302,191	119.1%	335,377	121.2%	7.8%
19	4,209,097	97.8%	327,085	97.5%	7.8%
20	3,801,385	90.3%	290,609	88.8%	7.6%
21	4,015,470	105.6%	317,728	109.3%	7.9%
22	4,185,080	104.2%	326,542	102.8%	7.8%
23	3,961,382	94.7%	309,902	94.9%	7.8%
24	3,924,008	99.1%	304,696	98.3%	7.8%
25	3,296,805	84.0%	264,923	86.9%	8.0%
26	3,210,844	97.4%	257,676	97.3%	8.0%
27	3,249,593	101.2%	261,517	101.5%	8.0%
28	3,738,380	115.0%	307,724	117.7%	8.2%

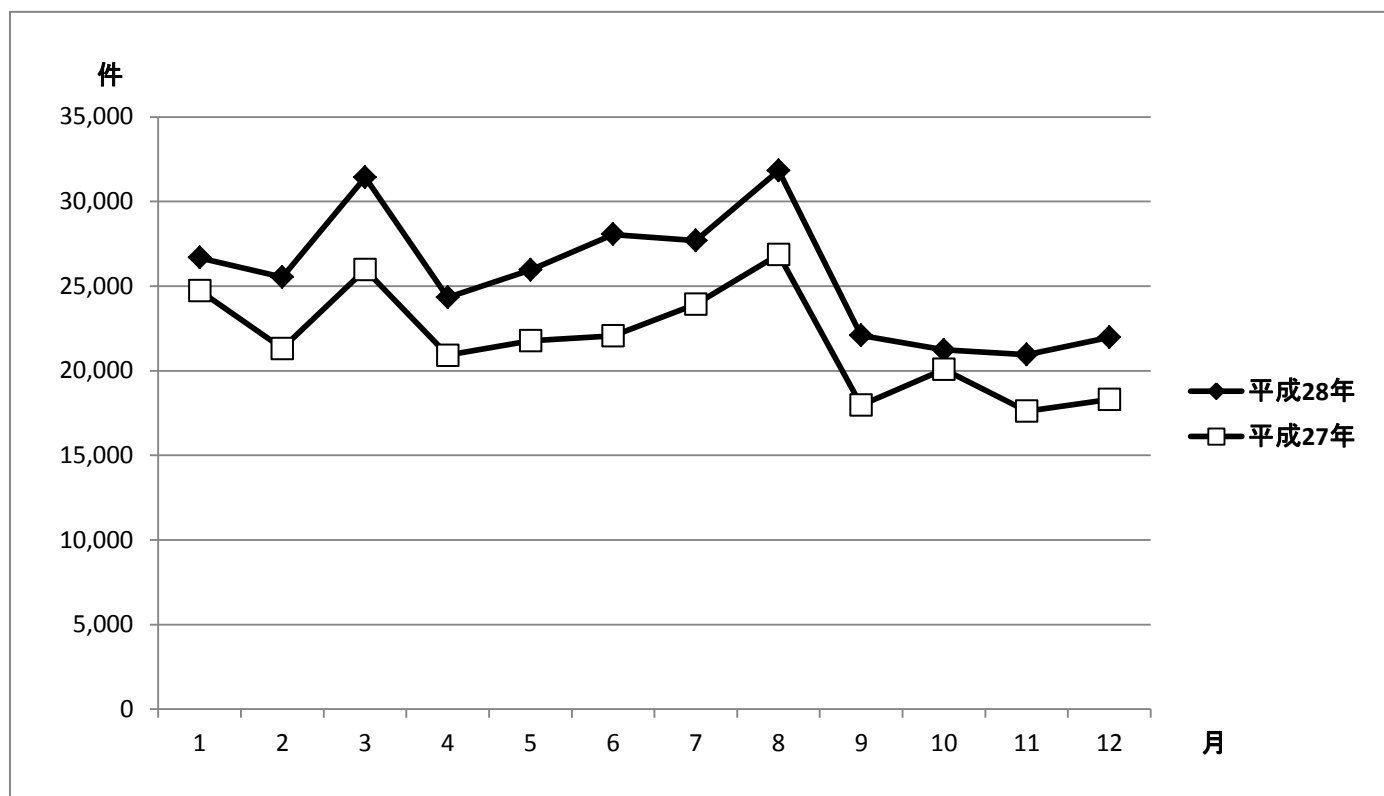
〈1〉 グラフ 発行件数の推移



〈2〉 月別発行件数の前年比較

年 月	平成27年		平成28年	
	件数	累計	件数	累計
1	24,725	24,725	26,676	26,676
2	21,314	46,039	25,524	52,200
3	25,977	72,016	31,432	83,632
4	20,913	92,929	24,326	107,958
5	21,766	114,695	25,956	133,914
6	22,065	136,760	28,056	161,970
7	23,921	160,681	27,688	189,658
8	26,872	187,553	31,819	221,477
9	17,961	205,514	22,089	243,566
10	20,089	225,603	21,226	264,792
11	17,609	243,212	20,955	285,747
12	18,305	261,517	21,977	307,724
合計	261,517		307,724	

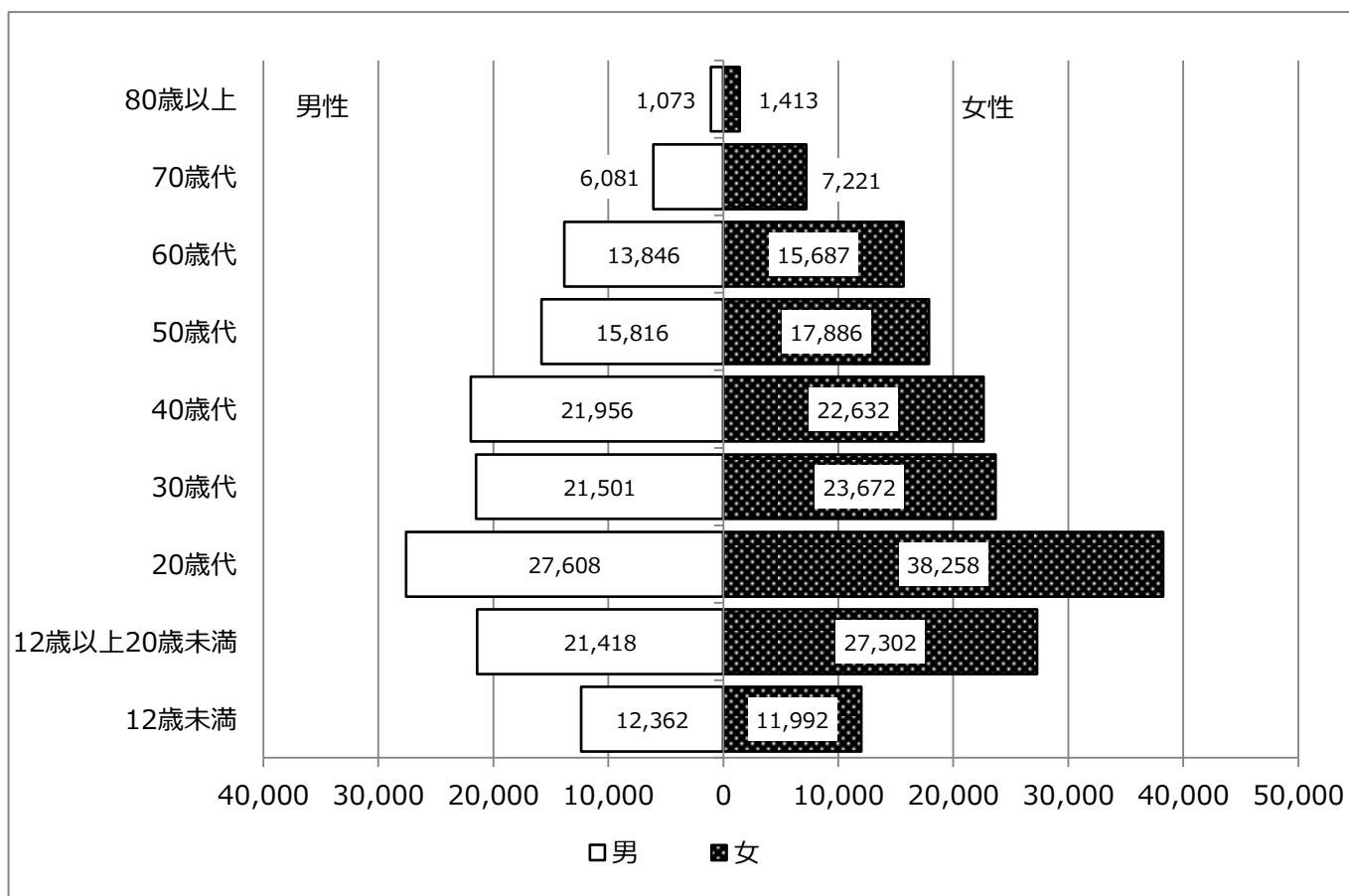
〈2〉 グラフ 月別発行件数の前年比較



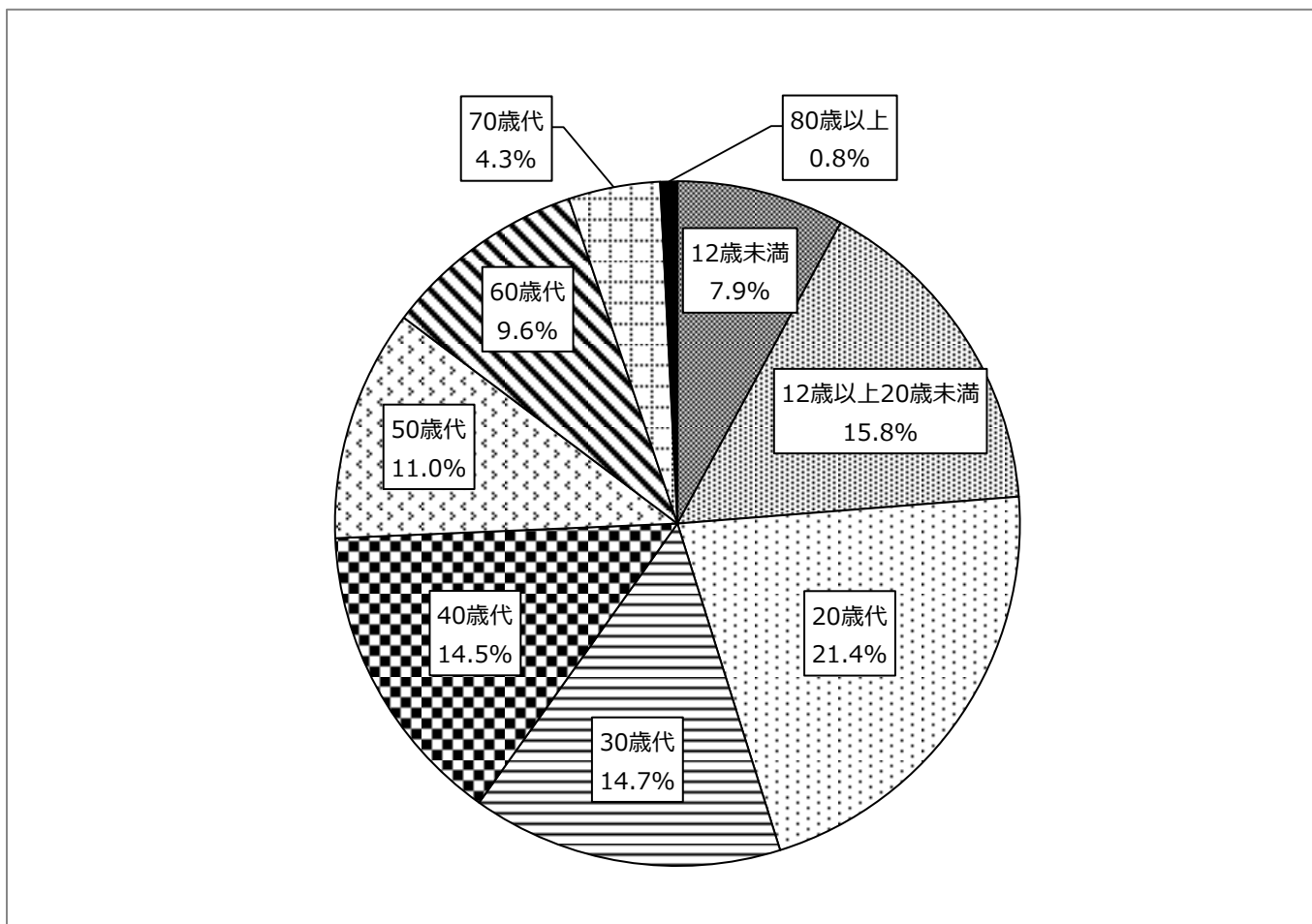
〈3〉 月別・年齢別・男女別 発行件数

月・性別		年齢									計	男女比率	総計
		12歳未満	12歳以上 20歳未満	20歳代	30歳代	40歳代	50歳代	60歳代	70歳代	80歳以上			
1月	男	900	1,602	3,271	1,709	1,659	1,256	1,157	514	86	12,154	45.6%	26,676
	女	942	2,354	4,176	1,959	1,730	1,437	1,257	563	104	14,522	54.4%	
2月	男	1,013	1,386	2,940	1,675	1,746	1,266	1,167	560	113	11,866	46.5%	25,524
	女	941	2,095	3,511	1,805	1,750	1,460	1,354	611	131	13,658	53.5%	
3月	男	1,187	4,070	2,137	1,840	2,007	1,470	1,383	641	108	14,843	47.2%	31,432
	女	1,074	4,676	2,803	2,033	1,987	1,550	1,642	701	123	16,589	52.8%	
4月	男	1,003	1,790	1,765	1,873	1,803	1,343	1,234	536	80	11,427	47.0%	24,326
	女	957	2,345	2,493	1,897	1,739	1,420	1,318	605	125	12,899	53.0%	
5月	男	1,101	1,447	1,951	1,985	2,108	1,492	1,309	518	76	11,987	46.2%	25,956
	女	1,124	2,147	2,737	2,125	2,064	1,579	1,459	625	109	13,969	53.8%	
6月	男	1,454	1,635	2,044	1,880	2,046	1,494	1,187	505	106	12,351	44.0%	28,056
	女	1,435	2,589	3,058	2,302	2,373	1,702	1,455	668	123	15,705	56.0%	
7月	男	1,282	2,327	2,349	1,840	1,824	1,338	1,046	430	78	12,514	45.2%	27,688
	女	1,247	2,756	3,373	2,180	2,171	1,592	1,196	533	126	15,174	54.8%	
8月	男	976	3,572	2,928	2,244	2,178	1,536	1,204	492	93	15,223	47.8%	31,819
	女	1,001	3,189	3,954	2,401	2,265	1,848	1,283	537	118	16,596	52.2%	
9月	男	804	733	2,056	1,864	1,793	1,196	1,093	517	81	10,137	45.9%	22,089
	女	773	967	3,029	1,896	1,767	1,468	1,338	598	116	11,952	54.1%	
10月	男	826	679	1,861	1,652	1,718	1,238	1,119	492	102	9,687	45.6%	21,226
	女	801	1,008	2,909	1,745	1,673	1,353	1,242	679	129	11,539	54.4%	
11月	男	946	900	2,024	1,471	1,600	1,120	1,022	448	91	9,622	45.9%	20,955
	女	877	1,230	2,894	1,681	1,581	1,247	1,118	600	105	11,333	54.1%	
12月	男	870	1,277	2,282	1,468	1,474	1,067	925	428	59	9,850	44.8%	21,977
	女	820	1,946	3,321	1,648	1,532	1,230	1,025	501	104	12,127	55.2%	
計	男	12,362	21,418	27,608	21,501	21,956	15,816	13,846	6,081	1,073	141,661	46.0%	307,724
	女	11,992	27,302	38,258	23,672	22,632	17,886	15,687	7,221	1,413	166,063	54.0%	
合計		24,354	48,720	65,866	45,173	44,588	33,702	29,533	13,302	2,486	307,724		
年齢別構成比		7.9%	15.8%	21.4%	14.7%	14.5%	11.0%	9.6%	4.3%	0.8%	100.0%		
本所	男	11,671	19,763	26,075	20,374	20,660	14,935	12,917	5,709	1,024	133,128	46.0%	289,159
	女	11,316	25,260	36,066	22,437	21,298	16,767	14,670	6,875	1,342	156,031	54.0%	
ゆんこう	男	691	1,655	1,533	1,127	1,296	881	929	372	49	8,533	46.0%	18,565
	女	676	2,042	2,192	1,235	1,334	1,119	1,017	346	71	10,032	54.0%	

〈3〉 グラフ-1 年齢別・男女別 発行件数



〈3〉 グラフ-2 年齢別 構成比



〈4〉 年齢別・男女別発行件数の推移

年 年齢 ・男女	平成24年		平成25年		平成26年		平成27年		平成28年	
	件数	構成比	件数	構成比	件数	構成比	件数	構成比	件数	構成比
12歳未満	25,512	8.4%	23,348	8.8%	22,174	8.6%	22,288	8.5%	24,354	7.9%
男	12,797	50.2%	11,947	51.2%	11,213	50.6%	11,289	50.7%	12,362	50.8%
女	12,715	49.8%	11,401	48.8%	10,961	49.4%	10,999	49.3%	11,992	49.2%
12歳以上20歳未満	44,041	14.5%	44,923	17.0%	42,929	16.7%	43,078	16.5%	48,720	15.8%
男	19,457	44.2%	20,295	45.2%	19,470	45.4%	19,735	45.8%	21,418	44.0%
女	24,584	55.8%	24,628	54.8%	23,459	54.6%	23,343	54.2%	27,302	56.0%
20歳代	69,235	22.7%	61,381	23.2%	59,990	23.3%	58,190	22.3%	65,866	21.4%
男	29,897	43.2%	27,354	44.6%	25,910	43.2%	25,133	43.2%	27,608	41.9%
女	39,338	56.8%	34,027	55.4%	34,080	56.8%	33,057	56.8%	38,258	58.1%
30歳代	52,549	17.2%	44,987	17.0%	45,014	17.5%	43,449	16.6%	45,173	14.7%
男	25,760	49.0%	22,489	50.0%	21,361	47.5%	20,802	47.9%	21,501	47.6%
女	26,789	51.0%	22,498	50.0%	23,653	52.5%	22,647	52.1%	23,672	52.4%
40歳代	42,303	13.9%	35,569	13.4%	34,850	13.5%	35,271	13.5%	44,588	14.5%
男	20,259	47.9%	17,429	49.0%	16,959	48.7%	17,577	49.8%	21,956	49.2%
女	22,044	52.1%	18,140	51.0%	17,891	51.3%	17,694	50.2%	22,632	50.8%
50歳代	31,371	10.3%	24,365	9.2%	24,185	9.4%	26,143	10.0%	33,702	11.0%
男	13,711	43.7%	11,057	45.4%	11,009	45.5%	12,415	47.5%	15,816	46.9%
女	17,660	56.3%	13,308	54.6%	13,176	54.5%	13,728	52.5%	17,886	53.1%
60歳代	27,886	9.2%	20,645	7.8%	19,284	7.5%	21,730	8.3%	29,533	9.6%
男	12,354	44.3%	9,431	45.7%	8,811	45.7%	10,302	47.4%	13,846	46.9%
女	15,532	55.7%	11,214	54.3%	10,473	54.3%	11,428	52.6%	15,687	53.1%
70歳代	10,129	3.3%	8,234	3.1%	7,802	3.0%	9,607	3.7%	13,302	4.3%
男	4,330	42.7%	3,613	43.9%	3,512	45.0%	4,569	47.6%	6,081	45.7%
女	5,799	57.3%	4,621	56.1%	4,290	55.0%	5,038	52.4%	7,221	54.3%
80歳以上	1,669	0.5%	1,471	0.6%	1,448	0.6%	1,761	0.7%	2,486	0.8%
男	656	39.3%	562	38.2%	545	37.6%	731	41.5%	1,073	43.2%
女	1,013	60.7%	909	61.8%	903	62.4%	1,030	58.5%	1,413	56.8%
合計	304,695	100.0%	264,923	100.0%	257,676	100.0%	261,517	100.0%	307,724	100.0%
男	139,221	45.7%	124,177	46.9%	118,790	46.1%	122,553	46.9%	141,661	46.0%
女	165,474	54.3%	140,746	53.1%	138,886	53.9%	138,964	53.1%	166,063	54.0%

〈5〉 月別・種類別・作成事務所別 発行件数

月・事務所	種類	5年新規	10年新規	限定旅券	記載事項変更		計	総計
					5年	10年		
1月	本所	9,462	15,023	4	44	498	25,031	26,676
	りんくう	663	948	—	2	32	1,645	
2月	本所	9,025	14,349	6	34	483	23,897	25,524
	りんくう	653	946	—	3	25	1,627	
3月	本所	13,468	14,901	7	44	615	29,035	31,432
	りんくう	1,449	912	—	4	32	2,397	
4月	本所	8,972	13,270	4	57	554	22,857	24,326
	りんくう	646	787	—	1	35	1,469	
5月	本所	8,939	14,779	3	45	595	24,361	25,956
	りんくう	708	855	—	4	28	1,595	
6月	本所	10,386	15,444	4	48	558	26,440	28,056
	りんくう	666	917	—	4	29	1,616	
7月	本所	10,865	14,708	3	48	555	26,179	27,688
	りんくう	644	843	—	1	21	1,509	
8月	本所	12,601	16,578	9	48	732	29,968	31,819
	りんくう	851	965	—	4	31	1,851	
9月	本所	6,764	13,536	5	50	535	20,890	22,089
	りんくう	408	760	—	2	29	1,199	
10月	本所	6,616	12,953	8	33	499	20,109	21,226
	りんくう	370	727	—	1	19	1,117	
11月	本所	6,894	12,424	3	40	431	19,792	20,955
	りんくう	433	717	—	1	12	1,163	
12月	本所	7,852	12,278	1	37	432	20,600	21,977
	りんくう	573	771	—	2	31	1,377	
計	本所	111,844	170,243	57	528	6,487	289,159	307,724
	りんくう	8,064	10,148	—	29	324	18,565	
合計		119,908	180,391	57	557	6,811	307,724	
構成比		39.0%	58.6%	0.0%	0.2%	2.2%	100.0%	

〈6〉 都道府県別発行件数

順位	都道府県	平成28年		人口	人口千人 当たりの件数	人口千人 当たりの順位
		一般旅券 発行件数	対前年比			
1	東京	663,081	117.2%	13,415,349	49.4	1
2	神奈川	370,171	114.8%	9,136,151	40.5	2
3	大阪	307,724	117.7%	8,865,502	34.7	4
4	愛知	251,128	114.0%	7,509,636	33.4	6
5	埼玉	227,072	113.4%	7,323,413	31.0	10
6	千葉	214,735	116.8%	6,265,899	34.3	5
7	兵庫	184,646	115.5%	5,621,087	32.8	7
8	福岡	149,856	121.5%	5,122,448	29.3	11
9	北海道	98,811	115.1%	5,401,210	18.3	32
10	静岡	97,045	110.3%	3,770,619	25.7	13
11	京都	90,189	115.8%	2,574,842	35.0	3
12	茨城	70,525	112.0%	2,970,231	23.7	17
13	広島	65,914	109.6%	2,863,211	23.0	19
14	岐阜	52,718	113.4%	2,076,195	25.4	14
15	三重	46,768	110.9%	1,850,028	25.3	15
16	宮城	45,782	109.8%	2,324,466	19.7	27
17	長野	45,377	111.3%	2,137,666	21.2	25
18	群馬	45,098	114.7%	2,005,320	22.5	21
19	栃木	45,045	111.9%	1,998,864	22.5	20
20	滋賀	44,611	114.4%	1,419,863	31.4	9
21	奈良	44,046	117.2%	1,387,818	31.7	8
22	岡山	41,935	115.6%	1,933,781	21.7	24
23	新潟	40,429	109.3%	2,319,435	17.4	36
24	沖縄	39,790	124.4%	1,461,231	27.2	12
25	熊本	35,120	107.0%	1,810,343	19.4	30
26	福島	34,402	110.7%	1,953,699	17.6	35
27	石川	28,960	117.6%	1,157,042	25.0	16
28	山口	25,920	117.4%	1,419,781	18.3	33
29	長崎	25,801	118.8%	1,404,103	18.4	31
30	鹿児島	23,889	113.0%	1,679,502	14.2	43
31	富山	23,553	109.4%	1,080,160	21.8	23
32	愛媛	22,960	112.2%	1,415,997	16.2	39
33	和歌山	20,956	112.7%	994,317	21.1	26
34	大分	20,566	115.7%	1,183,961	17.4	37
35	山梨	20,122	113.4%	849,784	23.7	18
36	香川	19,668	115.4%	1,002,173	19.6	29
37	福井	17,778	111.9%	799,220	22.2	22
38	山形	17,488	109.6%	1,129,560	15.5	40
39	宮崎	16,716	112.9%	1,128,078	14.8	41
40	佐賀	16,580	116.5%	842,457	19.7	28
41	岩手	15,156	100.6%	1,289,470	11.8	45
42	青森	14,904	112.1%	1,338,465	11.1	46
43	徳島	13,188	105.8%	770,057	17.1	38
44	秋田	11,341	115.0%	1,043,015	10.9	47
45	高知	10,686	118.6%	740,059	14.4	42
46	鳥取	10,348	114.7%	579,309	17.9	34
47	島根	9,782	114.0%	701,394	13.9	44
--	外務省	0	--	--	--	--
--	計	3,738,380	115.0%	128,066,211	29.2	--

注) 人口は、「平成28年1月1日住民基本台帳人口」による。

4. 申請・交付状況

〈1〉 種類別申請件数の推移

年		平成24年	平成25年	平成26年	平成27年	平成28年
申請区分	5年	94,725	90,013	84,641	84,044	95,675
	(構成比)	31.0%	33.9%	33.6%	32.9%	31.8%
新	震災特例	0	0	0	0	3
	(構成比)	0.0%	0.0%	0.0%	0.0%	0.0%
規	10年	184,711	152,049	144,942	148,610	180,259
	(構成比)	60.5%	57.2%	57.5%	58.2%	60.0%
子ども	子ども	25,547	23,438	22,186	22,342	24,365
	(構成比)	8.4%	8.8%	8.8%	8.8%	8.1%
限定	限定	129	134	132	134	131
	(構成比)	0.0%	0.1%	0.1%	0.1%	0.0%
小計		305,112	265,634	251,901	255,130	300,433
(構成比)		100.0%	100.0%	100.0%	100.0%	100.0%
記載事項変更5年	記載事項変更5年			504	564	559
	(構成比)			5.3%	6.0%	6.2%
記載事項変更10年	記載事項変更10年			5,958	6,894	6,811
	(構成比)			62.3%	73.8%	75.1%
渡航先追加	渡航先追加	12	9	5	5	4
	(構成比)	0.1%	0.1%	0.1%	0.1%	0.0%
訂正	訂正	9,017	7,877	1,294		
	(構成比)	84.4%	80.6%	13.5%		
査証欄増補	査証欄増補	1,659	1,891	1,799	1,883	1,694
	(構成比)	15.5%	19.3%	18.8%	20.1%	18.7%
小計		10,688	9,777	9,560	9,346	9,068
(構成比)		100.0%	100.0%	100.0%	100.0%	100.0%
合計		315,800	275,411	261,461	264,476	309,501
(対前年比)		98.9%	87.2%	94.9%	101.2%	117.0%

注) 子どもとは、5年旅券のうち、12歳未満の者が申請した件数を指す。

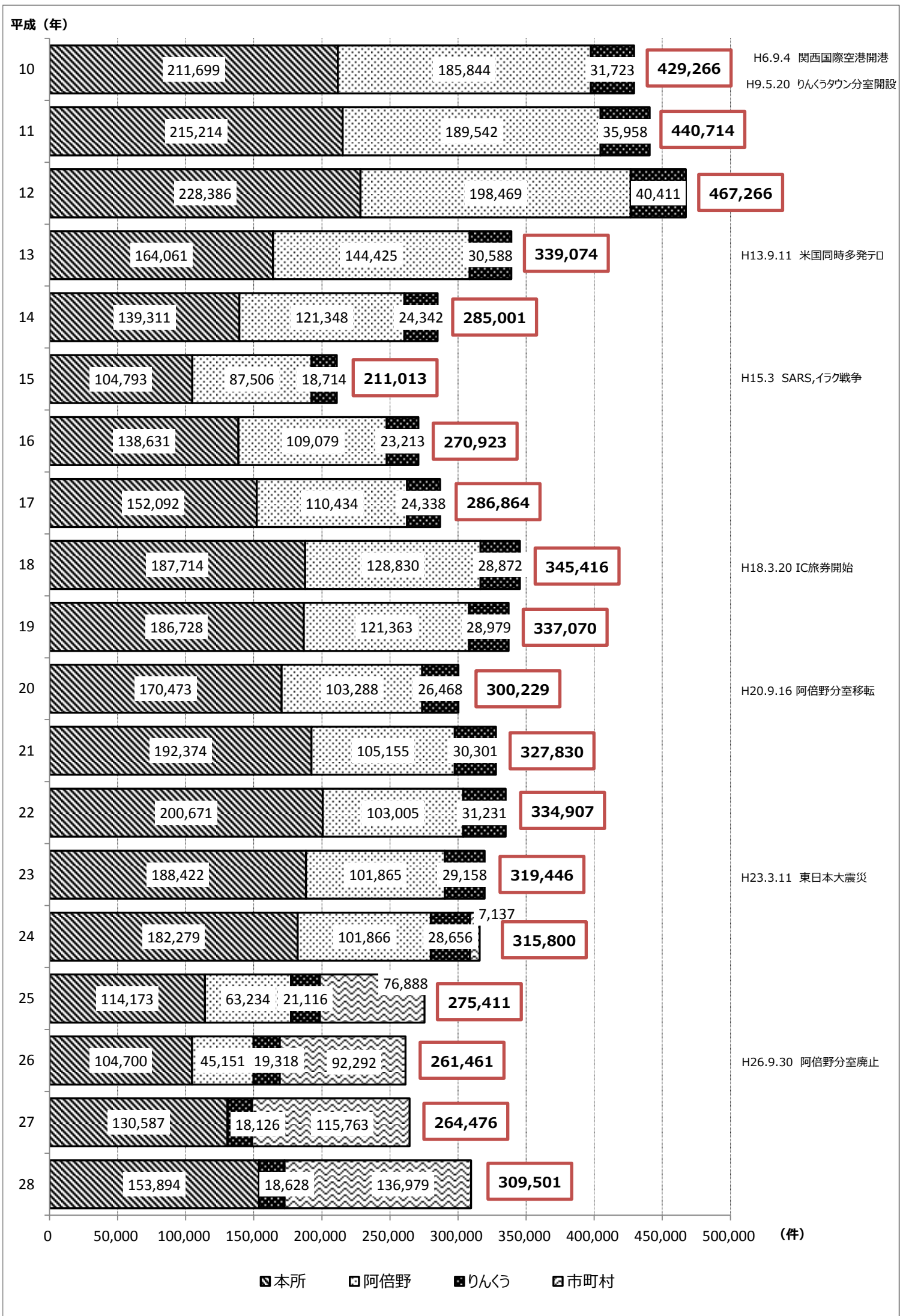
平成26年3月20日、訂正制度が廃止され、記載事項変更制度が導入された。

〈2〉 窓口別申請件数の推移

申請区分	年	平成24年	平成25年	平成26年	平成27年	平成28年
本所		182,279	114,173	104,700	130,587	153,894
(構成比)		57.7%	41.5%	40.0%	49.4%	49.7%
阿倍野		97,728	63,234	45,151		
(構成比)		30.9%	23.0%	17.3%		
りんくう		28,656	21,116	19,318	18,126	18,628
(構成比)		9.1%	7.7%	7.4%	6.9%	6.0%
府計		308,663	198,523	169,169	148,713	172,522
(構成比)		97.7%	72.1%	64.7%	56.2%	55.7%
堺市		3,065	16,571	17,020	19,808	23,045
(構成比)		1.0%	6.0%	6.5%	7.5%	7.4%
高槻市		2,483	10,485	9,409	10,705	12,097
(構成比)		0.8%	3.8%	3.6%	4.0%	3.9%
東大阪市		1,589	8,140	7,423	7,770	9,145
(構成比)		0.5%	3.0%	2.8%	2.9%	3.0%
枚方市			11,126	10,391	10,597	12,255
(構成比)			4.0%	4.0%	4.0%	4.0%
富田林市			2,714	2,686	3,366	4,012
(構成比)			1.0%	1.0%	1.3%	1.3%
寝屋川市			5,001	4,385	4,625	5,407
(構成比)			1.8%	1.7%	1.7%	1.7%
河内長野市			3,076	2,620	2,633	3,086
(構成比)			1.1%	1.0%	1.0%	1.0%
大阪狭山市			1,490	1,449	1,460	1,703
(構成比)			0.5%	0.6%	0.6%	0.6%
箕面市			3,003	4,369	4,407	5,072
(構成比)			1.1%	1.7%	1.7%	1.6%
豊中市			6,518	9,862	10,896	12,195
(構成比)			2.4%	3.8%	4.1%	3.9%
池田市			1,929	2,816	2,808	3,441
(構成比)			0.7%	1.1%	1.1%	1.1%
茨木市			4,988	7,760	7,862	9,104
(構成比)			1.8%	3.0%	3.0%	2.9%
松原市			937	1,989	2,575	2,842
(構成比)			0.3%	0.8%	1.0%	0.9%
守口市			515	2,242	2,429	2,890
(構成比)			0.2%	0.9%	0.9%	0.9%
羽曳野市			395	1,776	2,191	2,677
(構成比)			0.1%	0.7%	0.8%	0.9%
摂津市				1,697	1,710	1,909
(構成比)				0.6%	0.6%	0.6%
門真市				919	1,871	2,075
(構成比)				0.4%	0.7%	0.7%
八尾市				1,055	5,369	5,973
(構成比)				0.4%	2.0%	1.9%
大東市				414	2,014	2,543
(構成比)				0.2%	0.8%	0.8%
和泉市				873	4,244	5,015
(構成比)				0.3%	1.6%	1.6%
柏原市				285	1,396	1,683
(構成比)				0.1%	0.5%	0.5%
藤井寺市				278	1,400	1,580
(構成比)				0.1%	0.5%	0.5%
四條畷市				183	985	1,191
(構成比)				0.1%	0.4%	0.4%
交野市				391	1,910	2,111
(構成比)				0.1%	0.7%	0.7%
泉大津市					371	2,012
(構成比)					0.1%	0.7%
高石市					302	1,583
(構成比)					0.1%	0.5%
忠岡町					59	333
(構成比)					0.0%	0.1%
市町村計		7,137	76,888	92,292	115,763	136,979
(構成比)		2.3%	27.9%	35.3%	43.8%	44.3%
合計		315,800	275,411	261,461	264,476	309,501
(構成比)		100.0%	100.0%	100.0%	100.0%	100.0%

注) 太子町、河南町、千早赤阪村は富田林市、島本町は高槻市へ事務委託

〈2〉 グラフ 窓口別申請件数の推移



〈3〉 月別申請件数の前年比較

年 月	平成27年		平成28年		対前年 同月比
	件数	累計	件数	累計	
1	24,629	24,629	25,907	25,907	105.2%
2	21,433	46,062	25,692	51,599	119.9%
3	26,844	72,906	32,227	83,826	120.1%
4	21,048	93,954	23,599	107,425	112.1%
5	21,443	115,397	26,601	134,026	124.1%
6	22,047	137,444	28,164	162,190	127.7%
7	24,615	162,059	28,292	190,482	114.9%
8	26,568	188,627	31,229	221,711	117.5%
9	18,173	206,800	22,110	243,821	121.7%
10	19,934	226,734	21,377	265,198	107.2%
11	17,883	244,617	21,374	286,572	119.5%
12	19,859	264,476	22,929	309,501	115.5%
合計	264,476		309,501		117.0%

〈4〉 月別・窓口別 申請・交付件数（申請件数のみ種類別）

区分 月・窓口		申請件数								交付件数	
		新規							計		構成比
		数次	限定	小計	記載事項 変更	渡航先 追加	査証欄 増補	小計			
1	本所	12,165	12	12,177	304	0	91	395	12,572	48.5%	12,306
	りんくう	1,563	-	1,563	32	-	10	42	1,605	6.2%	1,531
	府計	13,728	12	13,740	336	0	101	437	14,177	54.7%	13,837
	市町村計	11,479	-	11,479	225	-	26	251	11,730	45.3%	10,327
	合計	25,207	12	25,219	561	0	127	688	25,907	100.0%	24,164
2	本所	12,392	10	12,402	314	1	113	428	12,830	49.9%	12,468
	りんくう	1,594	-	1,594	29	-	10	39	1,633	6.4%	1,663
	府計	13,986	10	13,996	343	1	123	467	14,463	56.3%	14,131
	市町村計	10,997	-	10,997	210	-	22	232	11,229	43.7%	11,322
	合計	24,983	10	24,993	553	1	145	699	25,692	100.0%	25,453
3	本所	14,485	15	14,500	405	1	108	514	15,014	46.6%	13,591
	りんくう	2,384	-	2,384	39	-	8	47	2,431	7.5%	2,087
	府計	16,869	15	16,884	444	1	116	561	17,445	54.1%	15,678
	市町村計	14,496	-	14,496	269	-	17	286	14,782	45.9%	11,975
	合計	31,365	15	31,380	713	1	133	847	32,227	100.0%	27,653
4	本所	11,337	7	11,344	354	0	110	464	11,808	50.0%	12,849
	りんくう	1,411	-	1,411	33	-	5	38	1,449	6.1%	1,756
	府計	12,748	7	12,755	387	0	115	502	13,257	56.2%	14,605
	市町村計	10,069	-	10,069	240	-	33	273	10,342	43.8%	13,101
	合計	22,817	7	22,824	627	0	148	775	23,599	100.0%	27,706
5	本所	12,561	8	12,569	363	0	116	479	13,048	49.1%	12,530
	りんくう	1,561	-	1,561	32	-	7	39	1,600	6.0%	1,535
	府計	14,122	8	14,130	395	0	123	518	14,648	55.1%	14,065
	市町村計	11,641	-	11,641	288	-	24	312	11,953	44.9%	10,908
	合計	25,763	8	25,771	683	0	147	830	26,601	100.0%	24,973
6	本所	13,237	9	13,246	331	0	114	445	13,691	48.6%	13,049
	りんくう	1,592	-	1,592	31	-	1	32	1,624	5.8%	1,614
	府計	14,829	9	14,838	362	0	115	477	15,315	54.4%	14,663
	市町村計	12,556	-	12,556	269	-	24	293	12,849	45.6%	12,257
	合計	27,385	9	27,394	631	0	139	770	28,164	100.0%	26,920
7	本所	13,664	20	13,684	365	0	112	477	14,161	50.1%	14,299
	りんくう	1,495	-	1,495	23	-	4	27	1,522	5.4%	1,464
	府計	15,159	20	15,179	388	0	116	504	15,683	55.4%	15,763
	市町村計	12,329	-	12,329	253	-	27	280	12,609	44.6%	12,572
	合計	27,488	20	27,508	641	0	143	784	28,292	100.0%	28,335

区分 月・窓口	申請件数									交付件数	
	新規			記載事項 変更	渡航先 追加	査証欄 増補	小計	計	構成比		
	数次	限定	小計								
8	本所	15,041	8	15,049	485	1	113	599	15,648	50.1%	15,587
	りんくう	1,802	-	1,802	35	-	5	40	1,842	5.9%	1,953
	府計	16,843	8	16,851	520	1	118	639	17,490	56.0%	17,540
	市町村計	13,419	-	13,419	284	-	36	320	13,739	44.0%	14,663
	合計	30,262	8	30,270	804	1	154	959	31,229	100.0%	32,203
9	本所	10,926	10	10,936	349	0	108	457	11,393	51.5%	11,710
	りんくう	1,144	-	1,144	32	-	14	46	1,190	5.4%	1,291
	府計	12,070	10	12,080	381	0	122	503	12,583	56.9%	13,001
	市町村計	9,277	-	9,277	231	-	19	250	9,527	43.1%	9,879
	合計	21,347	10	21,357	612	0	141	753	22,110	100.0%	22,880
10	本所	10,676	10	10,686	319	1	123	443	11,129	52.1%	11,803
	りんくう	1,122	-	1,122	20	-	7	27	1,149	5.4%	1,141
	府計	11,798	10	11,808	339	1	130	470	12,278	57.4%	12,944
	市町村計	8,864	-	8,864	207	-	28	235	9,099	42.6%	9,962
	合計	20,662	10	20,672	546	1	158	705	21,377	100.0%	22,906
11	本所	10,422	8	10,430	289	0	101	390	10,820	50.6%	10,048
	りんくう	1,162	-	1,162	13	-	10	23	1,185	5.5%	1,105
	府計	11,584	8	11,592	302	0	111	413	12,005	56.2%	11,153
	市町村計	9,169	-	9,169	177	-	23	200	9,369	43.8%	8,619
	合計	20,753	8	20,761	479	0	134	613	21,374	100.0%	19,772
12	本所	11,390	14	11,404	296	0	80	376	11,780	51.4%	11,659
	りんくう	1,356	-	1,356	33	-	9	42	1,398	6.1%	1,345
	府計	12,746	14	12,760	329	0	89	418	13,178	57.5%	13,004
	市町村計	9,524	-	9,524	191	-	36	227	9,751	42.5%	9,770
	合計	22,270	14	22,284	520	0	125	645	22,929	100.0%	22,774
計	本所	148,296	131	148,427	4,174	4	1,289	5,467	153,894	49.7%	151,899
	りんくう	18,186	-	18,186	352	-	90	442	18,628	6.0%	18,485
	府計	166,482	131	166,613	4,526	4	1,379	5,909	172,522	55.7%	170,384
	市町村計	133,820	-	133,820	2,844	-	315	3,159	136,979	44.3%	135,355
	合計	300,302	131	300,433	7,370	4	1,694	9,068	309,501	100.0%	305,739

注) 本所の交付件数のうち、1件は阿倍野分室受付分

〈5〉申請・交付件数の推移

年 区分	平成24年	平成25年	平成26年	平成27年	平成28年
申請件数	315,800	275,411	261,461	264,476	309,501
交付件数	314,650	273,938	259,530	261,538	305,739

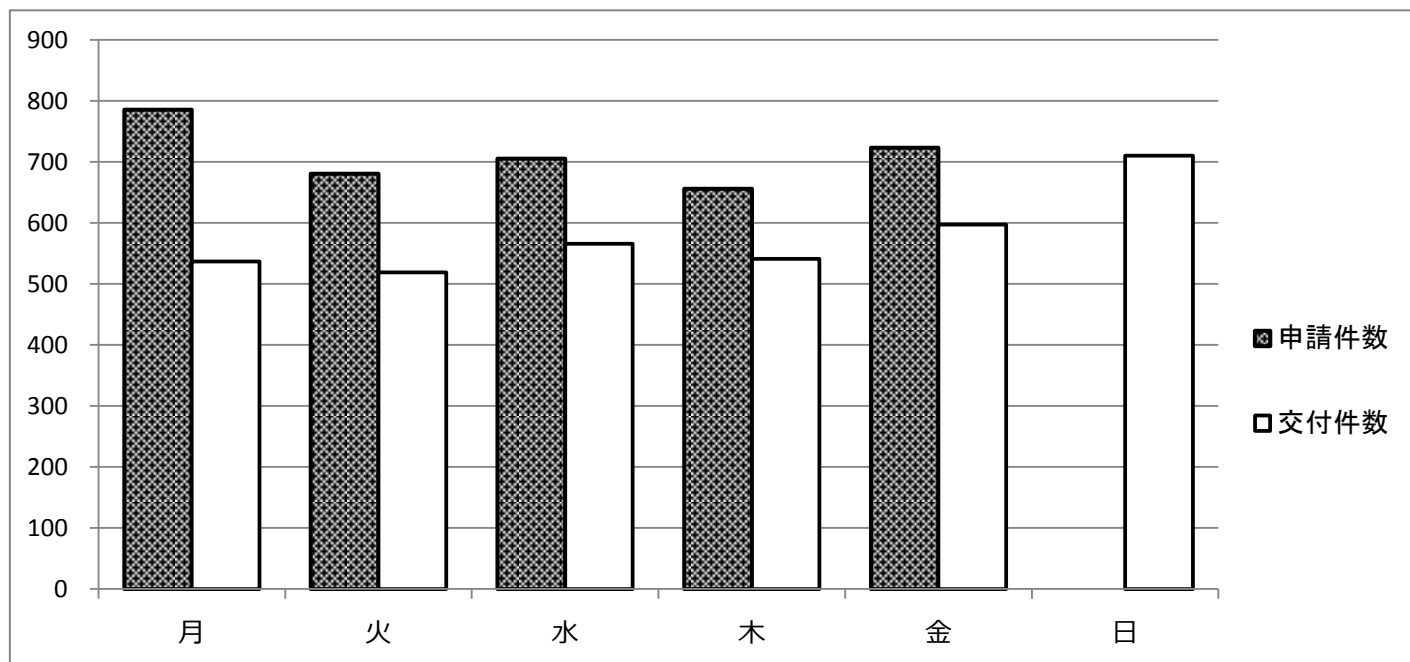
〈6〉曜日別申請・交付件数（府窓口取扱い分）

曜日 区分	申請件数	構成比	交付件数	構成比
月	36,913	21.4%	25,230	14.8%
火	34,702	20.1%	26,478	15.5%
水	35,284	20.5%	28,281	16.6%
木	30,169	17.5%	24,902	14.6%
金	35,449	20.5%	29,258	17.2%
土	4	0.0%	4	0.0%
日	1	0.0%	36,231	21.3%
合計	172,522	100.0%	170,384	100.0%

※日曜交付は本所のみ

〈7〉曜日別（1日あたり）申請・交付件数（府窓口取扱い分）

	月	火	水	木	金	日
申請件数	785	680	706	656	723	-
交付件数	537	519	566	541	597	710



5. 出国者数と入国外国人数の推移（参考）

年	出 国 者 数							
	全 国		大阪府			関西国際空港から出国した人		
	人	対前年比	人	対前年比	全国構成比	人	対前年比	全国構成比
平成10年	15,806,218	--	1,310,993	--	8.3%	4,045,772	--	25.6%
平成11年	16,357,572	103.5%	1,344,098	102.5%	8.2%	4,226,223	104.5%	25.8%
平成12年	17,818,590	108.9%	1,464,124	108.9%	8.2%	4,646,518	109.9%	26.1%
平成13年	16,215,657	91.0%	1,322,686	90.3%	8.2%	4,118,258	88.6%	25.4%
平成14年	16,522,804	101.9%	1,307,355	98.8%	7.9%	3,829,030	93.0%	23.2%
平成15年	13,296,330	80.5%	1,035,751	79.2%	7.8%	2,916,829	76.2%	21.9%
平成16年	16,831,112	126.6%	1,325,815	128.0%	7.9%	3,755,088	128.7%	22.3%
平成17年	17,403,565	103.4%	1,376,105	103.8%	7.9%	3,861,860	102.8%	22.2%
平成18年	17,534,565	100.8%	1,375,728	100.0%	7.8%	3,861,140	100.0%	22.0%
平成19年	17,294,935	98.6%	1,336,683	97.2%	7.7%	3,687,939	95.5%	21.3%
平成20年	15,987,250	92.4%	1,217,127	91.1%	7.6%	3,336,644	90.5%	20.9%
平成21年	15,445,684	96.6%	1,202,838	98.8%	7.8%	3,184,158	95.4%	20.6%
平成22年	16,637,224	107.7%	1,281,062	106.5%	7.7%	3,349,189	105.2%	20.1%
平成23年	16,994,200	102.1%	1,334,322	104.2%	7.9%	3,388,895	101.2%	19.9%
平成24年	18,490,657	108.8%	1,438,559	107.8%	7.8%	3,622,975	106.9%	19.6%
平成25年	17,472,748	102.8%	1,374,214	103.0%	7.9%	3,439,358	94.9%	19.7%
平成26年	16,903,388	96.7%	1,323,916	96.3%	7.8%	3,224,562	93.8%	19.1%
平成27年	16,213,789	95.9%	1,256,820	94.9%	7.8%	3,028,657	93.9%	18.7%
平成28年	17,116,420	105.6%	1,357,053	108.0%	7.9%	3,186,893	105.2%	18.6%

年	入 国 外 国 人 数				
	全 国		関西国際空港から入国した人		
	人	対前年比	人	対前年比	全国構成比
平成10年	4,556,845	--	1,052,682	--	23.1%
平成11年	4,901,317	107.6%	1,087,106	103.3%	22.2%
平成12年	5,272,095	107.6%	1,165,416	107.2%	22.1%
平成13年	5,286,310	100.3%	1,171,931	100.6%	22.2%
平成14年	5,771,975	109.2%	1,154,123	98.5%	20.0%
平成15年	5,727,240	99.2%	1,087,028	94.2%	19.0%
平成16年	6,756,830	118.0%	1,263,176	116.2%	18.7%
平成17年	7,450,103	110.3%	1,339,213	106.0%	18.0%
平成18年	8,107,963	108.8%	1,471,413	109.9%	18.1%
平成19年	9,152,186	112.9%	1,647,188	111.9%	18.0%
平成20年	9,146,108	99.9%	1,641,457	99.7%	17.9%
平成21年	7,581,330	82.9%	1,349,099	82.2%	17.8%
平成22年	9,443,696	124.6%	1,745,355	129.4%	18.5%
平成23年	7,135,407	75.6%	1,338,783	76.7%	18.8%
平成24年	9,172,146	128.5%	1,791,577	133.8%	19.5%
平成25年	11,255,221	122.7%	2,323,111	129.7%	20.6%
平成26年	14,150,185	125.7%	3,170,442	136.5%	22.4%
平成27年	19,688,247	139.1%	5,007,751	158.0%	25.4%
平成28年	23,218,912	117.9%	6,086,600	121.5%	26.2%

資料：法務省入国管理局 報道発表資料「平成28年における外国人入国者数及び日本人出国者数について（確定値）」

6. 旅券関係年表

昭和	26 . 11 . 28	旅券法制定
	12 . 1	旅券法施行
	38 . 4 . 1	業務渡航の自由化
	39 . 4 . 1	観光渡航の自由化（年1回）
	41 . 1 .	渡航回数の制限撤廃
	45 . 12 . 1	改正旅券法の施行【45.5.27改正】 ・数次旅券（5年間有効）の発給開始
	47 . 5 . 15	沖縄返還
	. 9 . 29	中国と国交回復
	50 . 3 . 1	改正旅券法施行規則の施行 ・身元確認の強化
	4 . 1	改正旅券法施行規則の施行 ・代理申請取り扱いの厳格化 旅券の変造防止対策として旅券面への保護シート貼付の実施
	52 . 12 . 19	改正旅券法の施行【52.11.29改正】 ・ハイジャック防止のため、旅券発給手続きの規制を強化
	53 . 5 . 1	改正旅券法の施行【53.4.24改正】 ・旅券手数料の改定 一回旅券 3,000円→4,000円 数次旅券 6,000円→8,000円
	8 . 10	旅券冊子の様式改正（表紙 紺色→赤色、頁数 36頁→40頁）
	57 . 4 . 1	大阪府旅券事務所を設置（外務課から事務移管）
58 . 5 . 26	旅券冊子の様式改正（頁数 40頁→24頁）	
61 . 6 . 1	旅券冊子署名欄の変更（ローマ字又は邦文のいずれかの一段となる）	
63 . 11 . 11	阿倍野分室を開設	
平成	元 . 6 . 1	改正旅券法の施行【元.4.18改正】 ・旅券手数料の分納制の実施（手数料は国の収入印紙と府の証紙で納付） 一回旅券 4,000円（収入印紙 3,200円、府証紙 800円） 数次旅券 8,000円（収入印紙 6,500円、府証紙 1,500円） 第2、第4土曜日の閉庁に伴い、交付業務のみ窓口開設時間を拡大（11:45～13:00開設）
	2 . 4 . 1	改正旅券法の施行【元.4.18改正】 ・数次旅券への一本化 ・渡航費用の支払能力を立証する書類の廃止 ・代理申請の大幅緩和 旅券冊子の様式改正（渡航目的欄の廃止、署名欄に枠を設定、有効期間満了日を明示） 一般旅券発給申請書の様式改正
	3 . 3 . 4	阿倍野分室に旅券作成端末システムを設置
	4 . 1	朝鮮民主主義人民共和国が特定地域から除外され、数次旅券の渡航先が「本邦外のすべての地域」となる
	4 . 8 . 1	改正旅券法の施行【4.4.24改正】 ・切替申請時における戸籍謄（抄）本の提出省略 府の完全週休2日制実施に伴い、土曜日は旅券事務所も閉所し、窓口業務を停止する 平日の交付窓口開設時間を延長 本所 9:15～16:30→9:15～19:00 阿倍野分室 10:00～16:30→10:00～18:30
	11 . 1	改正旅券法の施行【4.4.24改正】 ・国際規格に基づくMRP（機械読取式旅券）の発給開始 ・旅券発給手数料の改定 数次旅券 10,000円（収入印紙 8,000円、府証紙 2,000円） ※府への分納額の改定は、旅券法施行令の改正による【4.6.17改正】 ・旅券冊子の様式改正（表紙 赤色→紺色、頁数 24頁→32頁、サイズ 縦12.5cm・横8.8cm）
	6 . 9 . 1	「大阪府旅券事務所」を「大阪府パスポートセンター」に改称
9 . 4	関西国際空港開港	

7 . 1 . 17	阪神・淡路地震災害のため、旅券発給に対する緊急特例措置がとられる
7 . 10	本所を移転（新別館南館）
11 . 1	改正旅券法の施行【7.3.8改正】 <ul style="list-style-type: none"> ・ 10年有効旅券の新設（表紙 エンジ色、頁数 48頁） <ul style="list-style-type: none"> 20歳以上は、10年有効旅券、5年有効旅券のいずれかを選択 20歳未満は、5年有効旅券のみ ・ 旅券発給手数料の改定 <ul style="list-style-type: none"> 10年有効旅券 15,000円（収入印紙 13,000円、府証紙 2,000円） 5年有効旅券 10,000円（収入印紙 8,000円、府証紙 2,000円） 5年有効旅券 5,000円（収入印紙 3,000円、府証紙 2,000円） ※12歳未満減額 ・ 子の併記制度の廃止
9 . 5 . 20	りんくうタウン分室を開設
10 . 2 . 20	「海外旅券規則」外務省布達第1号制定（明治11年2月20日）以来120年を記念して、毎年2月20日を「旅券の日」と定める
3 . 2	転送葉書による不正取得防止のため郵便葉書に「転送不可」の押印
4 . 1	改正旅券法施行規則の施行【10.2.26改正】 <ul style="list-style-type: none"> ・ 一般旅券発給申請（10年用、5年用）の提出枚数が2枚から1枚となる ・ 旅券発給申請書等に係る押印の一部廃止
11 . 2	居所申請の制度化
12 . 3 . 31	大阪府旅券法関係事務手数料条例の制定
4 . 1	改正旅券法の施行【11.7.16改正】 <ul style="list-style-type: none"> ・ 旅券事務が機関委任事務から法定受託事務に移行される（「地方分権の推進を図るための関係法律の整備等に関する法律」による改正） 大阪府旅券法関係事務手数料条例の施行 旅券面氏名の標記が現行のヘボン式ローマ字表記に加えて、OHによる長音表記も可能となる
13 . 4 . 1	新査証欄増補紙の導入（頁数 24頁→40頁）
9 . 11	米国同時多発テロ事件
15 . 3 . 1	りんくうタウン分室の窓口開設時間を延長（10:00～18:30→9:15～18:30）
3 . 12	WHOがSARS（重症急性呼吸器症候群）流行で世界に警告
3 . 20	イラク戦争
4 . 1	住民基本台帳ネットワークシステム使用開始（原則、住民票不要になる）
8 . 25	改正旅券法施行規則の施行【15.7.24改正】 <ul style="list-style-type: none"> ・ 写真つきの住民基本台帳カードが本人確認書類として利用可能となる
16 . 6 . 6	本所において日曜交付の窓口開設（9:15～17:00）
17 . 6 . 1	阿倍野分室の交付窓口開設時間を延長（10:00～18:30→10:00～19:00）
12 . 10	改正旅券法の施行【17.6.10改正】 <ul style="list-style-type: none"> ・ 罰則の強化
18 . 3 . 20	改正旅券法の施行【16.6.9改正】 <ul style="list-style-type: none"> ・ 旅券事務のうち都道府県が処理することとされるものを、市町村等へ再委託できるようになる 改正旅券法の施行【17.6.10改正】 <ul style="list-style-type: none"> ・ IC旅券の導入 ・ 紛失旅券等に係る失効制度の導入及び再発給制度の廃止 ・ 旅券発給手数料の改定 <ul style="list-style-type: none"> 10年有効旅券 16,000円（収入印紙 14,000円、府証紙 2,000円） 5年有効旅券 11,000円（収入印紙 9,000円、府証紙 2,000円） 5年有効旅券 6,000円（収入印紙 4,000円、府証紙 2,000円） ※12歳未満減額
19 . 6 . 1	改正旅券法施行規則の施行【19.5.25改正】 <ul style="list-style-type: none"> ・ 戸籍に記載のない者からの申請について、一定要件の下に発給が可能となる
20 . 9 . 16	阿倍野分室を移転
21 . 3 . 1	改正旅券法施行規則の施行【21.2.23改正】 <ul style="list-style-type: none"> ・ 郵便葉書提出の廃止

23 . 3 . 11	東日本大震災被害のため、旅券発給に対する緊急特例措置がとられる
6 . 1	東日本大震災の被災者に係る一般旅券の発給の特例に関する法律（旅券特例法）の制定
6 . 8	上記旅券特例法の施行 ・ 震災で有効旅券を失った被災者に対して、残存有効期間を限度とする震災特例旅券を国の手数料なしで発給 上記特例法施行令の制定 上記特例法施行規則の制定 大阪府旅券法関係事務手数料条例の一部を改正する条例の制定 ・ 震災特例旅券を国と同様に府の手数料も徴収しないで発給
24 . 3 . 28	大阪府旅券法関係事務に係る事務処理の特例に関する条例の制定
3 . 29	大阪府旅券法関係事務に係る事務処理の特例に関する条例施行規則の制定
24 . 10 . 1	旅券発給業務の権限移譲 ・ 堺市、高槻市、東大阪市の3市が窓口開設
25 . 1 . 7	旅券発給業務の権限移譲 ・ 枚方市、富田林市、寝屋川市、河内長野市、大阪狭山市の5市が窓口開設
5 . 1	旅券発給業務の権限移譲 ・ 箕面市が窓口開設
6 . 3	旅券発給業務の権限移譲 ・ 豊中市、池田市、茨木市の3市が窓口開設
7 . 1	旅券発給業務の権限移譲 ・ 松原市が窓口開設
10 . 1	旅券発給業務の権限移譲 ・ 守口市、羽曳野市の2市が窓口開設
26 . 1 . 6	旅券発給業務の権限移譲 摂津市が窓口開設
3 . 20	改正旅券法の施行【25.6.28改正】 ・ 記載事項変更制度（収入印紙4,000円、府証紙2,000円）の導入及び訂正制度の廃止
7 . 1	旅券発給業務の権限移譲 門真市が窓口開設
9 . 30	安倍野分室を廃止（10.1に本所と統合）
10 . 1	旅券発給業務の権限移譲 ・ 八尾市、大東市、和泉市、柏原市、藤井寺市、四條畷市、交野市の7市が窓口開設 ・ 太子町、河南町、千早赤阪村の2町1村が富田林市へ事務委託
27 . 1 . 5	旅券発給業務の権限移譲 ・ 島本町が高槻市へ事務委託
10 . 1	旅券発給業務の権限移譲 ・ 泉大津市、高石市、忠岡町の2市1町が窓口開設