

大阪府における
パスポート（旅券）の取扱状況

（平成27年1月～12月）

平成28年7月

大阪府パスポートセンター

目 次

1. 旅券の概要	
〈1〉 旅券の意義	1
〈2〉 旅券の種類	1
〈3〉 旅券の効力	1
(利用上の注意)	1
2. 旅券の取扱状況	2
3. 発行状況	
〈1〉 発行件数の推移	3
(グラフ) 発行件数の推移	3
〈2〉 月別発行件数の前年比較	4
(グラフ) 月別発行件数の前年比較	4
〈3〉 月別・年齢別・男女別 発行件数	5
(グラフ-1) 年齢別・男女別 発行件数	6
(グラフ-2) 年齢別 構成比	6
〈4〉 年齢別・男女別発行件数の推移	7
〈5〉 月別・種別・作成事務所別 発行件数	8
〈6〉 都道府県別発行件数	9
4. 申請・交付状況	
〈1〉 種別申請件数の推移	10
〈2〉 窓口別申請件数の推移	11
(グラフ) 窓口別申請件数の推移	12
〈3〉 月別申請件数の前年比較	13
〈4〉 月別・窓口別 申請・交付件数 (申請件数のみ種別)	14
〈5〉 申請・交付件数の推移	16
〈6〉 曜日別申請・交付件数 (府窓口取扱い分)	16
〈7〉 曜日別 (1日あたり) 申請・交付件数 (府窓口取扱い分)	16
5. 出国者数と入国外国人数の推移 (参考)	17
6. 旅券関係年表	18

1. 旅券の概要

〈1〉 旅券の意義

旅券は、日本国政府が外国政府に対して、その所持人が日本国民であることを証明し、併せてその人が安全に渡航できるよう必要な保護と扶助を要請する**公文書**です。

諸外国の政府は、旅券によって、その所持人の国籍をはじめ身元を確認し、自国内への入国・滞在等を認め、また、必要な場合には保護や扶助を与えることになっています。

旅券は海外渡航者にとって欠くことのできない非常に重要な文書です。

〈2〉 旅券の種類

旅券には、「**一般旅券**」と「**公用旅券**」の2種類があり、一般旅券には5年旅券と10年旅券があります。公用旅券は、国の用務のため外国に渡航する方及びその同伴者に対して発給され、一般旅券はその他の方に対して発給されます。

公用旅券は国（外務省）が直接取り扱っており、都道府県においては、一般旅券を取り扱っています。

この小冊子では、**大阪府における一般旅券の取扱状況**を中心に記載しています。

〈3〉 旅券の効力

一般旅券は、特別の記載がない限り、すべての国（地域）に、その有効期間中であれば何回でも往復渡航できるようになっており、旅券発行の日から5年間または10年間有効です。

(利用上の注意)

※表中の

「申請件数」とは新規、渡航先追加、訂正、増補、記載事項変更などすべての申請を含んだ数値です。

「発行件数」とは申請件数のうち、新しく旅券を作成した件数（渡航先追加、訂正、増補を除く数値）です。

なお、「発行件数」は作成事務所ごとに集計しています（市町村受付分は本所にて作成）。

「交付件数」とは申請された旅券（渡航先追加、訂正、増補を含む）が本人に交付された件数です。

※平成26年3月20日、記載事項変更制度が導入され、訂正制度が廃止されました。

※表中の

「本所」は「大阪府パスポートセンター本所」を、

「阿倍野」は「大阪府パスポートセンター阿倍野分室」を、

「りんくう」は「大阪府パスポートセンターりんくうタウン分室」を、

「市町村」は旅券事務を権限移譲した31市町村を指しています。

※阿倍野分室は平成26年10月1日に本所と統合したため、申請件数は平成26年9月30日受付分までの件数となります（阿倍野分室受付分の旅券は、平成26年10月以降、本所にて交付）。

※係数の小数第一位未満は、四捨五入を原則としたので、総数と内訳の合計が一致しないことがあります。

2. 旅券の取扱状況

○ 年間発行件数

大阪府における平成27年（1月～12月）の一般旅券発行件数は、261,517件で、対前年比は101.5%となり、平成22年以来5年ぶりに3,841件増加しました。

また、全国の実発行件数も3,249,593件で、対前年比は101.2%となり同様の傾向にあります。

○ 月別発行件数

月別の発行件数では、8月が26,872件で最も多く、次いで3月（25,977件）、1月（24,725件）の順になり、最少月は11月の17,609件となっています。

○ 年齢別発行件数

旅券の発行件数を申請者の年齢別に見ると、20歳代が58,190件（構成比22.3%）と最も多く、次に30歳代の43,449件（16.6%）、以下、12歳以上20歳未満の43,078件（16.5%）、40歳代の35,271件（13.5%）と続いています。また、30歳未満の旅券の取得割合は47.3%で全体の半数近くを占めています。

○ 男女別発行件数

男女別では、男性が122,553件で構成比46.9%、女性が138,964件で全体の53.1%となり、平成5年から、女性が男性を上回る状態が続いており、12歳未満を除くすべての年代で女性の取得が男性を上回っています。

○ 種類別発行件数

旅券の発行を種類別に見ると、5年旅券（新規）は106,143件で全体の40.6%、10年旅券（新規）は147,849件で全体の56.5%となっています。

○ 都道府県別発行件数

都道府県別に発行件数を見ると、大阪府は261,517件で全国に占める割合は8.0%となっています。東京都の565,916件、神奈川県322,424件に次いで第3位となっていますが、人口千人あたりの順位で見ると第4位となっています。

○ 窓口別申請件数・曜日別申請交付件数

大阪府の申請件数を窓口別に見ると、本所が130,587件（構成比49.4%）、りんくうタウン分室が18,126件（6.9%）、旅券事務を移譲している市町村の窓口が115,763件（43.8%）となっています。

大阪府パスポートセンターの曜日別申請・交付件数を見ると、1日あたりの申請件数は月曜日が最も多く、交付件数は日曜日が最も多くなっています。

○ 出入国の状況

法務省入国管理局 報道発表資料「平成27年における外国人入国者数及び日本人出国者数について」によると、平成27年における大阪府の出国者数は1,256,820人（全国構成比7.8%）となっています。

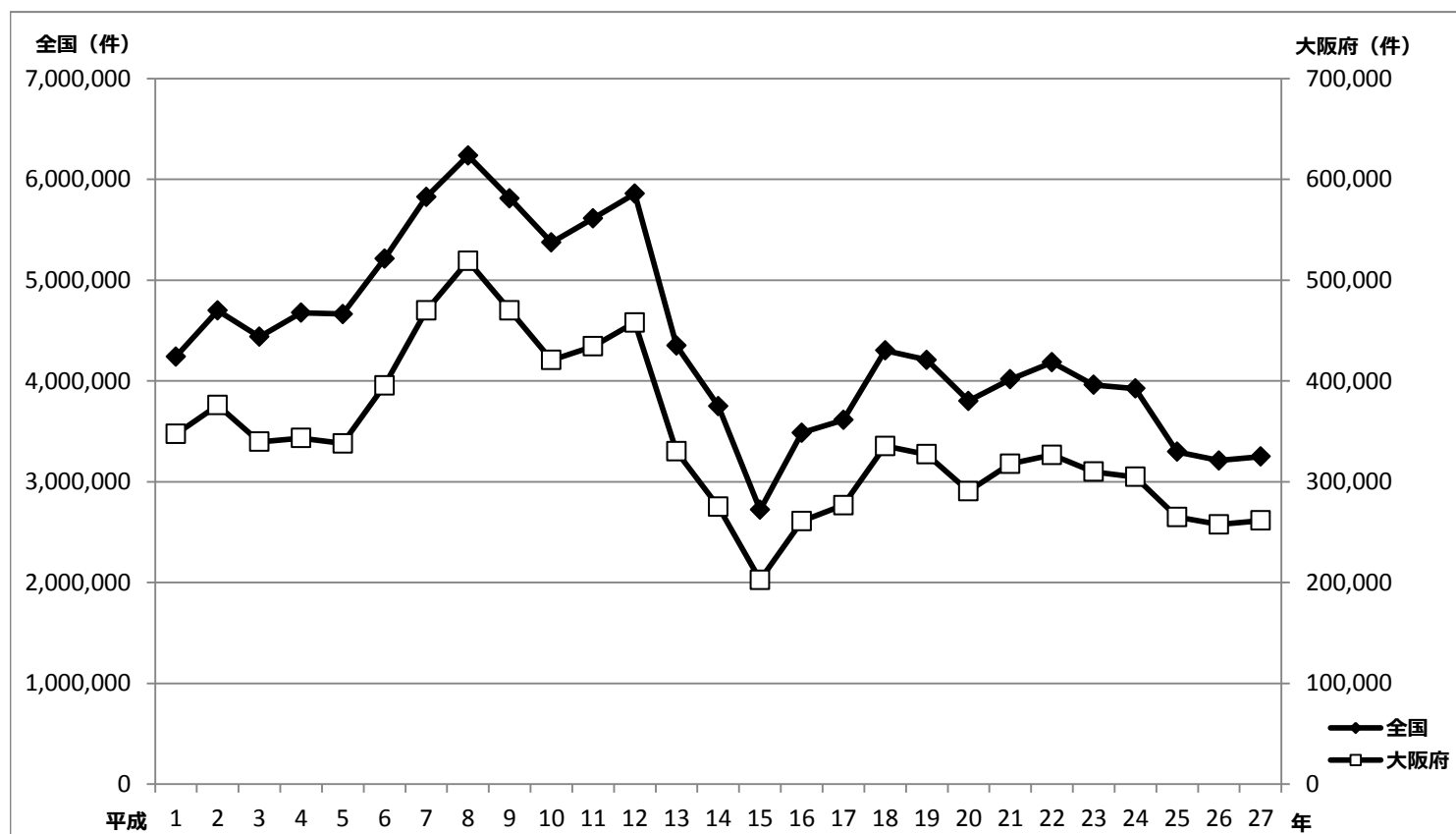
また、関西国際空港からの出国者数は3,028,657人（18.7%）、入国した外国人数は5,007,751人（25.4%）となっています。

3. 発行状況

〈1〉 発行件数の推移

区分 平成 年	全国		大阪府		全国構成比
	件	対前年比	件	対前年比	
1	4,241,783	108.2%	347,291	109.0%	8.2%
2	4,697,047	110.7%	376,003	108.3%	8.0%
3	4,437,964	94.5%	339,539	90.3%	7.7%
4	4,677,020	105.4%	343,243	101.1%	7.3%
5	4,663,372	99.7%	337,864	98.4%	7.2%
6	5,210,727	111.7%	395,511	117.1%	7.6%
7	5,825,404	111.8%	469,942	118.8%	8.1%
8	6,236,438	107.1%	518,876	110.4%	8.3%
9	5,811,526	93.2%	470,054	90.6%	8.1%
10	5,372,272	92.4%	420,584	89.5%	7.8%
11	5,611,979	104.5%	434,239	103.2%	7.7%
12	5,857,835	104.4%	457,847	105.4%	7.8%
13	4,348,881	74.2%	329,991	72.1%	7.6%
14	3,749,166	86.2%	275,258	83.4%	7.3%
15	2,721,029	72.6%	202,687	73.6%	7.4%
16	3,485,325	128.1%	260,785	128.7%	7.5%
17	3,612,473	103.6%	276,626	106.1%	7.7%
18	4,302,191	119.1%	335,377	121.2%	7.8%
19	4,209,097	97.8%	327,085	97.5%	7.8%
20	3,801,385	90.3%	290,609	88.8%	7.6%
21	4,015,470	105.6%	317,728	109.3%	7.9%
22	4,185,080	104.2%	326,542	102.8%	7.8%
23	3,961,382	94.7%	309,902	94.9%	7.8%
24	3,924,008	99.1%	304,696	98.3%	7.8%
25	3,296,805	84.0%	264,923	86.9%	8.0%
26	3,210,844	97.4%	257,676	97.3%	8.0%
27	3,249,593	101.2%	261,517	101.5%	8.0%

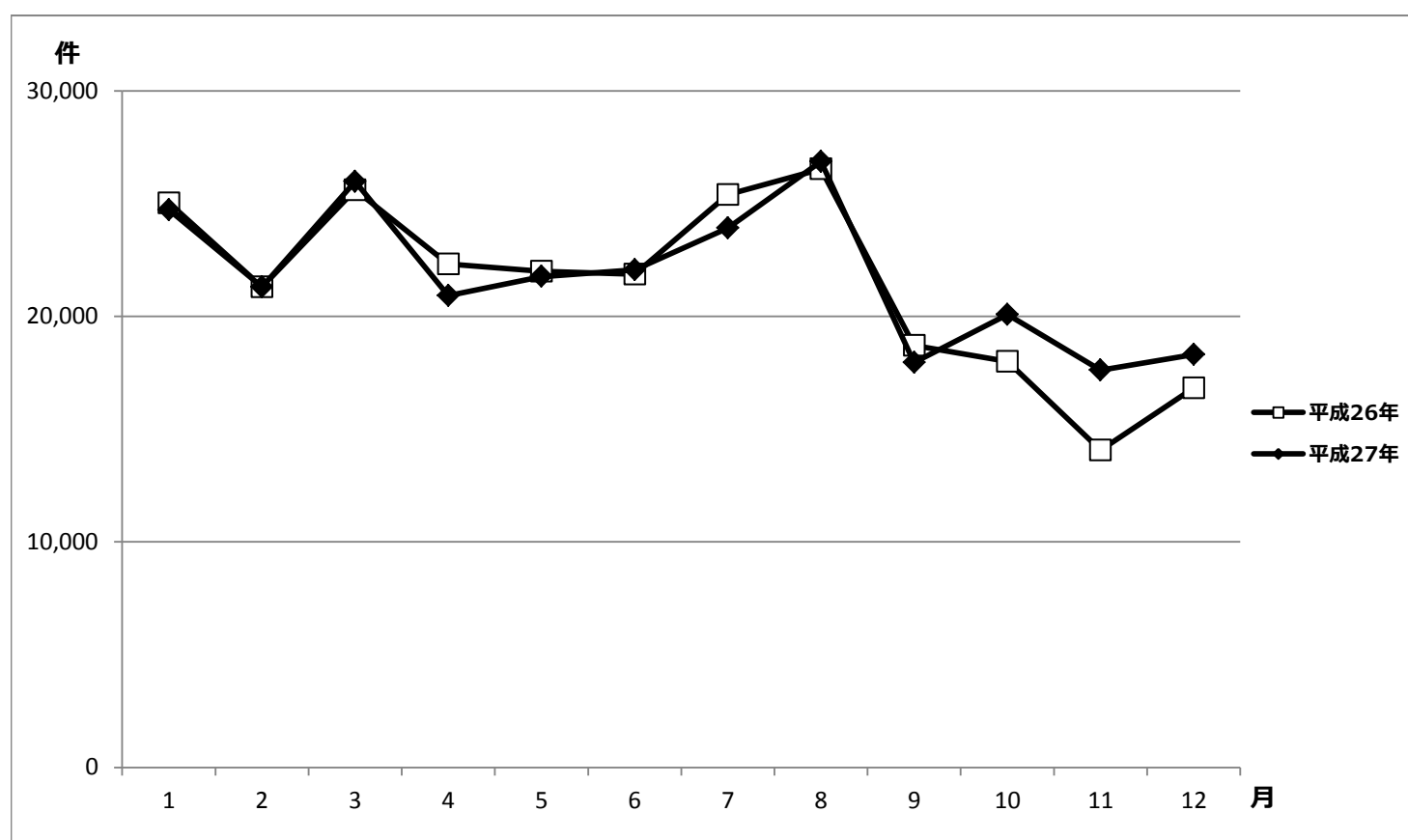
〈1〉 グラフ 発行件数の推移



〈2〉 月別発行件数の前年比較

年 月	平成26年		平成27年	
	件数	累計	件数	累計
1	25,030	25,030	24,725	24,725
2	21,303	46,333	21,314	46,039
3	25,604	71,937	25,977	72,016
4	22,322	94,259	20,913	92,929
5	22,003	116,262	21,766	114,695
6	21,869	138,131	22,065	136,760
7	25,399	163,530	23,921	160,681
8	26,536	190,066	26,872	187,553
9	18,718	208,784	17,961	205,514
10	17,998	226,782	20,089	225,603
11	14,075	240,857	17,609	243,212
12	16,819	257,676	18,305	261,517
合計	257,676		261,517	

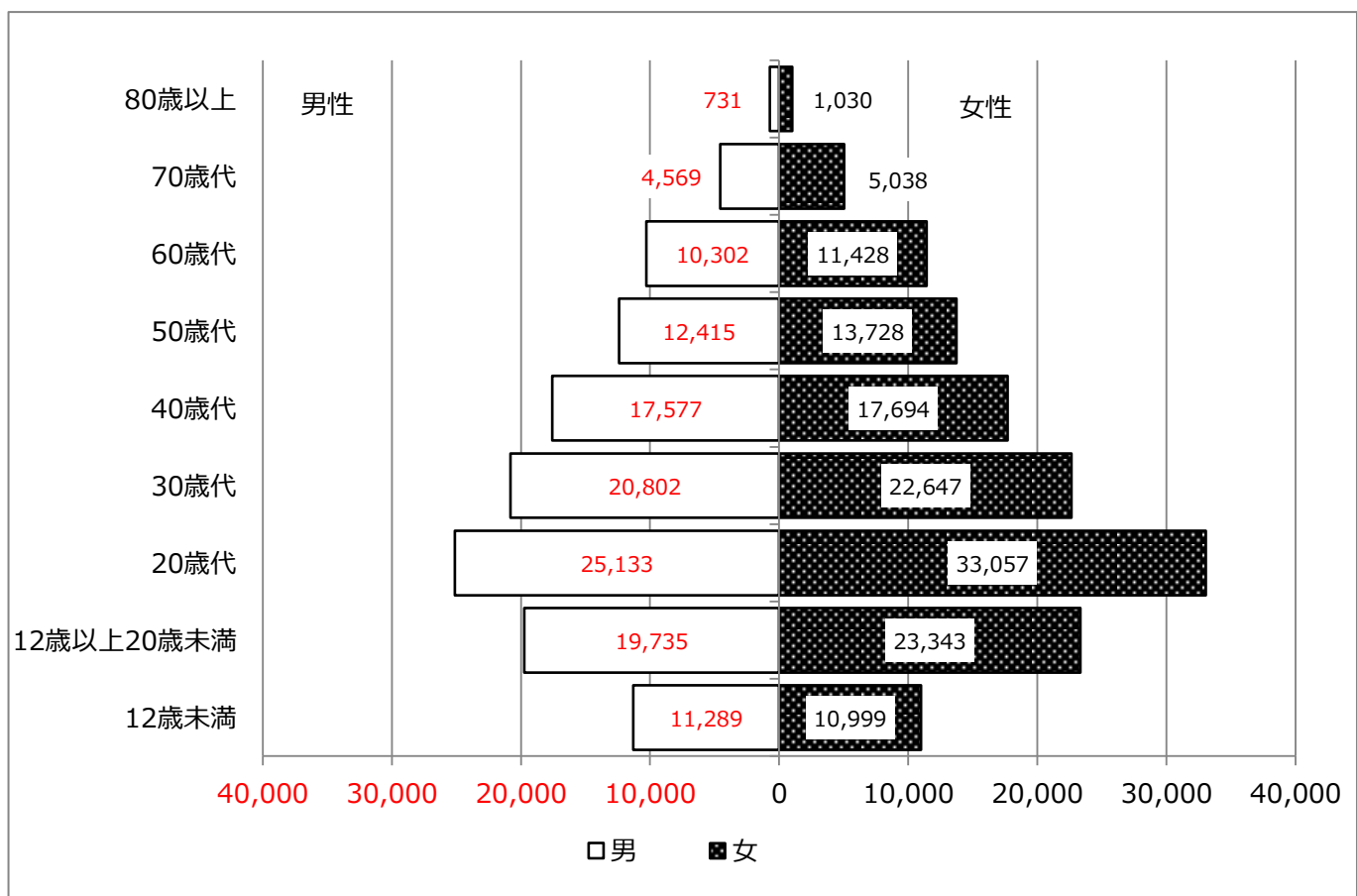
〈2〉 グラフ 月別発行件数の前年比較



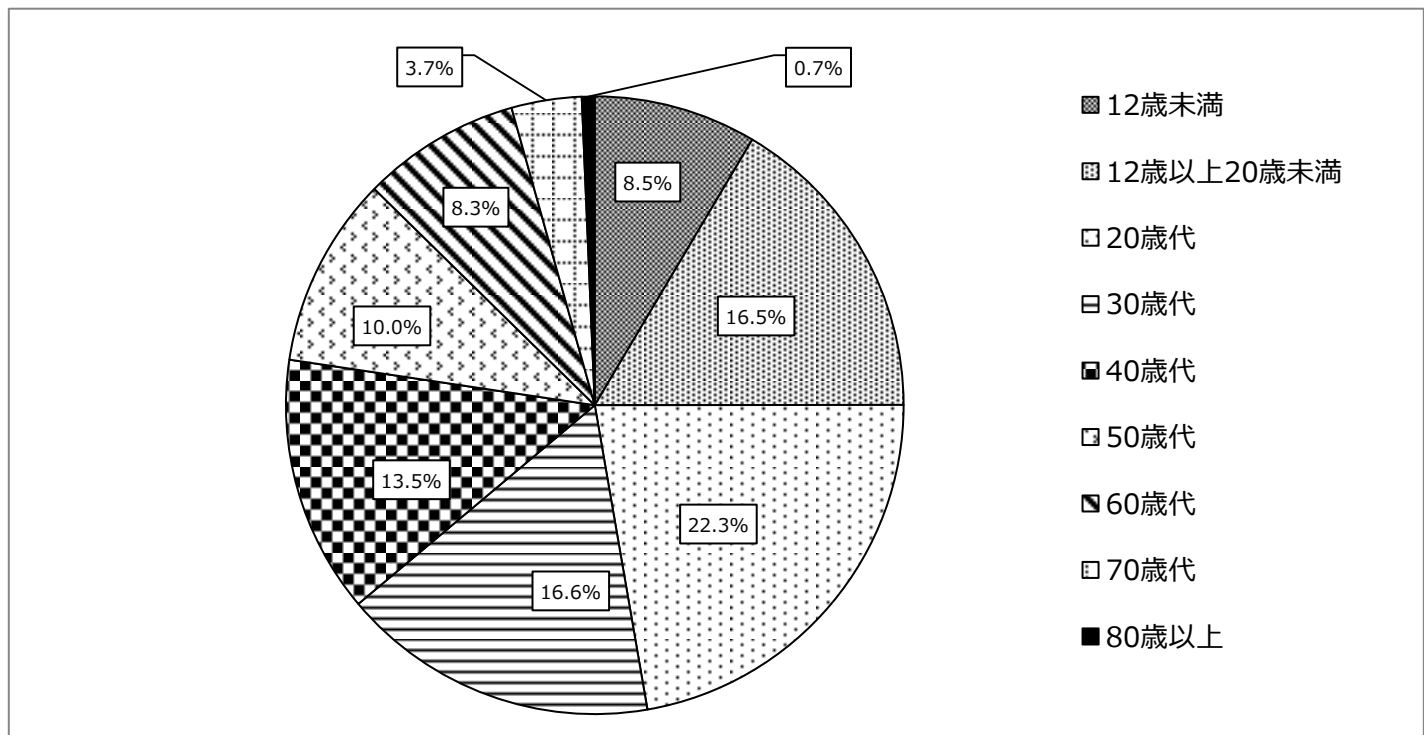
〈3〉 月別・年齢別・男女別 発行件数

年齢 月・性別		12歳未満	12歳以上 20歳未満	20歳代	30歳代	40歳代	50歳代	60歳代	70歳代	80歳以上	計	男女比率	総計
1月	男	959	1,481	3,201	1,788	1,391	951	849	351	57	11,028	44.6%	24,725
	女	945	2,216	4,320	2,070	1,517	1,220	913	407	89	13,697	55.4%	
2月	男	873	1,209	2,719	1,673	1,326	930	807	348	60	9,945	46.7%	21,314
	女	905	1,524	3,103	1,787	1,541	1,166	872	385	86	11,369	53.3%	
3月	男	1,046	3,557	1,995	1,813	1,575	1,072	869	394	50	12,371	47.6%	25,977
	女	989	3,953	2,442	1,986	1,506	1,198	975	453	104	13,606	52.4%	
4月	男	904	1,621	1,664	1,917	1,517	1,032	873	340	62	9,930	47.5%	20,913
	女	908	1,926	2,293	1,988	1,439	1,125	879	339	86	10,983	52.5%	
5月	男	1,040	1,383	1,728	1,882	1,586	1,123	818	357	57	9,974	45.8%	21,766
	女	1,056	2,045	2,360	2,033	1,657	1,198	952	406	85	11,792	54.2%	
6月	男	1,352	1,385	1,790	1,788	1,523	1,023	839	345	57	10,102	45.8%	22,065
	女	1,280	1,838	2,501	2,067	1,727	1,109	993	360	88	11,963	54.2%	
7月	男	1,209	2,182	2,046	1,787	1,524	1,162	864	353	68	11,195	46.8%	23,921
	女	1,157	2,436	2,756	2,069	1,656	1,223	936	412	81	12,726	53.2%	
8月	男	886	3,717	2,494	1,959	1,608	1,208	858	365	47	13,142	48.9%	26,872
	女	899	3,105	3,119	2,226	1,671	1,274	945	401	90	13,730	51.1%	
9月	男	674	741	1,770	1,700	1,449	957	840	396	59	8,586	47.8%	17,961
	女	647	852	2,327	1,716	1,188	1,056	1,037	465	87	9,375	52.2%	
10月	男	825	652	1,901	1,745	1,471	1,146	1,014	512	82	9,348	46.5%	20,089
	女	789	1,019	2,704	1,767	1,413	1,216	1,185	552	96	10,741	53.5%	
11月	男	770	721	1,827	1,433	1,391	965	839	418	67	8,431	47.9%	17,609
	女	768	976	2,325	1,473	1,194	978	930	459	75	9,178	52.1%	
12月	男	751	1,086	1,998	1,317	1,216	846	832	390	65	8,501	46.4%	18,305
	女	656	1,453	2,807	1,465	1,185	965	811	399	63	9,804	53.6%	
計	男	11,289	19,735	25,133	20,802	17,577	12,415	10,302	4,569	731	122,553	46.9%	261,517
	女	10,999	23,343	33,057	22,647	17,694	13,728	11,428	5,038	1,030	138,964	53.1%	
合計		22,288	43,078	58,190	43,449	35,271	26,143	21,730	9,607	1,761	261,517		
年齢別構成比		8.5%	16.5%	22.3%	16.6%	13.5%	10.0%	8.3%	3.7%	0.7%	100.0%		
本所	男	10,566	17,876	23,582	19,625	16,484	11,560	9,528	4,277	695	114,193	46.9%	243,527
	女	10,268	21,039	31,058	21,475	16,560	12,689	10,576	4,706	963	129,334	53.1%	
ゆんこう	男	723	1,859	1,551	1,177	1,093	855	774	292	36	8,360	46.5%	17,990
	女	731	2,304	1,999	1,172	1,134	1,039	852	332	67	9,630	53.5%	

〈3〉 グラフ-1 年齢別・男女別 発行件数



〈3〉 グラフ-2 年齢別 構成比



〈4〉年齢別・男女別発行件数の推移

年 年齢 ・男女	平成23年		平成24年		平成25年		平成26年		平成27年		
	件数	構成比	件数	構成比	件数	構成比	件数	構成比	件数	構成比	
12歳未満	24,139	7.8%	25,512	8.4%	23,348	8.8%	22,174	8.6%	22,288	8.5%	
男	件数・比率	12,096	50.1%	12,797	50.2%	11,947	51.2%	11,213	50.6%	11,289	50.7%
女	件数・比率	12,043	49.9%	12,715	49.8%	11,401	48.8%	10,961	49.4%	10,999	49.3%
12歳以上20歳未満	40,294	13.0%	44,041	14.5%	44,923	17.0%	42,929	16.7%	43,078	16.5%	
男	件数・比率	17,887	44.4%	19,457	44.2%	20,295	45.2%	19,470	45.4%	19,735	45.8%
女	件数・比率	22,407	55.6%	24,584	55.8%	24,628	54.8%	23,459	54.6%	23,343	54.2%
20歳代	69,175	22.3%	69,235	22.7%	61,381	23.2%	59,990	23.3%	58,190	22.3%	
男	件数・比率	28,847	41.7%	29,897	43.2%	27,354	44.6%	25,910	43.2%	25,133	43.2%
女	件数・比率	40,328	58.3%	39,338	56.8%	34,027	55.4%	34,080	56.8%	33,057	56.8%
30歳代	54,660	17.6%	52,549	17.2%	44,987	17.0%	45,014	17.5%	43,449	16.6%	
男	件数・比率	26,643	48.7%	25,760	49.0%	22,489	50.0%	21,361	47.5%	20,802	47.9%
女	件数・比率	28,017	51.3%	26,789	51.0%	22,498	50.0%	23,653	52.5%	22,647	52.1%
40歳代	42,651	13.8%	42,303	13.9%	35,569	13.4%	34,850	13.5%	35,271	13.5%	
男	件数・比率	20,662	48.4%	20,259	47.9%	17,429	49.0%	16,959	48.7%	17,577	49.8%
女	件数・比率	21,989	51.6%	22,044	52.1%	18,140	51.0%	17,891	51.3%	17,694	50.2%
50歳代	34,155	11.0%	31,371	10.3%	24,365	9.2%	24,185	9.4%	26,143	10.0%	
男	件数・比率	14,530	42.5%	13,711	43.7%	11,057	45.4%	11,009	45.5%	12,415	47.5%
女	件数・比率	19,625	57.5%	17,660	56.3%	13,308	54.6%	13,176	54.5%	13,728	52.5%
60歳代	31,889	10.3%	27,886	9.2%	20,645	7.8%	19,284	7.5%	21,730	8.3%	
男	件数・比率	13,995	43.9%	12,354	44.3%	9,431	45.7%	8,811	45.7%	10,302	47.4%
女	件数・比率	17,894	56.1%	15,532	55.7%	11,214	54.3%	10,473	54.3%	11,428	52.6%
70歳未満	11,284	3.6%	10,129	3.3%	8,234	3.1%	7,802	3.0%	9,607	3.7%	
男	件数・比率	4,873	43.2%	4,330	42.7%	3,613	43.9%	3,512	45.0%	4,569	47.6%
女	件数・比率	6,411	56.8%	5,799	57.3%	4,621	56.1%	4,290	55.0%	5,038	52.4%
80歳以上	1,655	0.5%	1,669	0.5%	1,471	0.6%	1,448	0.6%	1,761	0.7%	
男	件数・比率	674	40.7%	656	39.3%	562	38.2%	545	37.6%	731	41.5%
女	件数・比率	981	59.3%	1,013	60.7%	909	61.8%	903	62.4%	1,030	58.5%
合計	309,902	100.0%	304,695	100.0%	264,923	100.0%	257,676	100.0%	261,517	100.0%	
男	件数・比率	140,207	45.2%	139,221	45.7%	124,177	46.9%	107,577	41.7%	111,264	42.5%
女	件数・比率	169,695	54.8%	165,475	54.3%	140,746	53.1%	127,925	49.6%	127,965	48.9%

〈5〉 月別・種類別・作成事務所別 発行件数

月・事務所	種類	5年新規	10年新規	限定旅券	記載事項変更		計	総計
					5年	10年		
1月	本所	9,187	13,228	5	40	560	23,020	24,725
	りんくう	710	971	0	3	21	1,705	
2月	本所	7,764	11,584	8	39	504	19,899	21,314
	りんくう	575	805	0	5	30	1,415	
3月	本所	11,185	11,427	8	40	597	23,257	25,977
	りんくう	1,834	844	0	5	37	2,720	
4月	本所	7,892	10,684	9	40	604	19,229	20,913
	りんくう	833	817	0	1	33	1,684	
5月	本所	8,279	11,470	6	35	566	20,356	21,766
	りんくう	628	756	0	5	21	1,410	
6月	本所	8,358	11,650	8	61	579	20,656	22,065
	りんくう	620	754	0	2	33	1,409	
7月	本所	9,509	12,280	4	47	559	22,399	23,921
	りんくう	717	778	0	2	25	1,522	
8月	本所	11,326	13,128	6	60	681	25,201	26,872
	りんくう	873	760	0	2	36	1,671	
9月	本所	5,656	10,714	5	44	486	16,905	17,961
	りんくう	355	667	0	5	29	1,056	
10月	本所	6,380	11,976	5	42	541	18,944	20,089
	りんくう	385	732	0	8	20	1,145	
11月	本所	5,776	10,291	9	34	444	16,554	17,609
	りんくう	392	644	0	3	16	1,055	
12月	本所	6,408	10,226	7	38	428	17,107	18,305
	りんくう	501	663	0	2	32	1,198	
計	本所	97,720	138,658	80	520	6,549	243,527	261,517
	りんくう	8,423	9,191	—	43	333	17,990	
合計		106,143	147,849	80	563	6,882	261,517	
構成比		40.6%	56.5%	0.0%	0.2%	2.6%	100.0%	

〈6〉 都道府県別発行件数

順位	都道府県	平成27年		人口	人口千人 当たりの件数	人口千人 当たりの順位
		一般旅券 発行件数	対前年比			
1	東京	565,916	106.4%	13,297,585	42.6	1
2	神奈川	322,424	105.2%	9,116,666	35.4	2
3	大阪	261,517	101.5%	8,868,870	29.5	4
4	愛知	220,316	102.8%	7,489,946	29.4	5
5	埼玉	200,300	100.8%	7,304,896	27.4	9
6	千葉	183,875	102.4%	6,254,106	29.4	6
7	兵庫	159,904	103.1%	5,638,338	28.4	7
8	福岡	123,291	97.0%	5,120,197	24.1	11
9	静岡	87,971	99.7%	3,786,106	23.2	12
10	北海道	85,840	97.4%	5,431,658	15.8	34
11	京都	77,865	100.8%	2,579,305	30.2	3
12	茨城	62,948	98.9%	2,981,773	21.1	17
13	広島	60,127	98.0%	2,869,159	21.0	18
14	岐阜	46,477	100.8%	2,087,595	22.3	14
15	三重	42,181	100.7%	1,860,113	22.7	13
16	宮城	41,685	96.0%	2,328,133	17.9	28
17	長野	40,753	102.5%	2,148,503	19.0	24
18	栃木	40,257	98.1%	2,004,417	20.1	20
19	群馬	39,326	101.0%	2,012,203	19.5	23
20	滋賀	39,003	98.6%	1,421,342	27.4	8
21	奈良	37,582	100.0%	1,395,648	26.9	10
22	新潟	36,981	96.5%	2,337,485	15.8	32
23	岡山	36,291	96.1%	1,939,722	18.7	25
24	熊本	32,808	100.2%	1,818,314	18.0	27
25	沖縄	31,982	102.3%	1,454,023	22.0	15
26	福島	31,074	94.8%	1,965,386	15.8	33
27	石川	24,634	93.5%	1,159,763	21.2	16
28	山口	22,069	95.8%	1,431,540	15.4	36
29	長崎	21,726	99.0%	1,413,155	15.4	37
30	富山	21,526	95.5%	1,085,710	19.8	21
31	鹿児島	21,149	91.0%	1,691,427	12.5	42
32	愛媛	20,457	95.5%	1,426,367	14.3	39
33	和歌山	18,588	98.7%	1,003,730	18.5	26
34	大分	17,773	88.1%	1,190,798	14.9	38
35	山梨	17,739	100.8%	855,502	20.7	19
36	香川	17,047	93.9%	1,005,570	17.0	29
37	山形	15,962	92.9%	1,140,735	14.0	40
38	福井	15,889	97.6%	803,505	19.8	22
39	岩手	15,066	91.6%	1,300,963	11.6	45
40	宮崎	14,807	90.3%	1,135,652	13.0	41
41	佐賀	14,230	88.8%	847,424	16.8	30
42	青森	13,298	98.1%	1,353,336	9.8	46
43	徳島	12,470	98.2%	776,567	16.1	31
44	秋田	9,861	92.2%	1,056,579	9.3	47
45	鳥取	9,020	100.2%	583,351	15.5	35
46	高知	9,011	95.0%	747,122	12.1	44
47	島根	8,577	95.3%	706,198	12.1	43
--	外務省	0	--	--	--	--
--	計	3,249,593	101.2%	128,226,483	25.3	--

注) 人口は、「平成27年1月1日住民基本台帳人口」による。

4. 申請・交付状況

〈1〉 種類別申請件数の推移

年		平成23年	平成24年	平成25年	平成26年	平成27年
新	5年	90,410	94,725	90,013	84,641	84,044
	(構成比)	29.2%	31.0%	33.9%	33.6%	32.9%
	震災特例	1	0	0	0	0
	(構成比)	0.0%	0.0%	0.0%	0.0%	0.0%
	10年	195,262	184,711	152,049	144,942	148,610
	(構成比)	63.0%	60.5%	57.2%	57.5%	58.2%
	子ども	24,130	25,547	23,438	22,186	22,342
	(構成比)	7.8%	8.4%	8.8%	8.8%	8.8%
	限定	140	129	134	132	134
	(構成比)	0.0%	0.0%	0.1%	0.1%	0.1%
	小計	309,943	305,112	265,634	251,901	255,130
(構成比)	100.0%	100.0%	100.0%	100.0%	100.0%	
規	記載事項変更5年				504	564
	(構成比)				5.3%	6.0%
	記載事項変更10年				5,958	6,894
	(構成比)				62.3%	73.8%
	渡航先追加	11	12	9	5	5
	(構成比)	0.1%	0.1%	0.1%	0.1%	0.1%
	訂正	8,110	9,017	7,877	1,294	
	(構成比)	85.4%	84.4%	80.6%	13.5%	
	査証欄増補	1,382	1,659	1,891	1,799	1,883
	(構成比)	14.5%	15.5%	19.3%	18.8%	20.1%
小計	9,503	10,688	9,777	9,560	9,346	
(構成比)	100.0%	100.0%	100.0%	100.0%	100.0%	
合計		319,446	315,800	275,411	261,461	264,476
	(対前年比)	95.4%	98.9%	87.2%	94.9%	101.2%

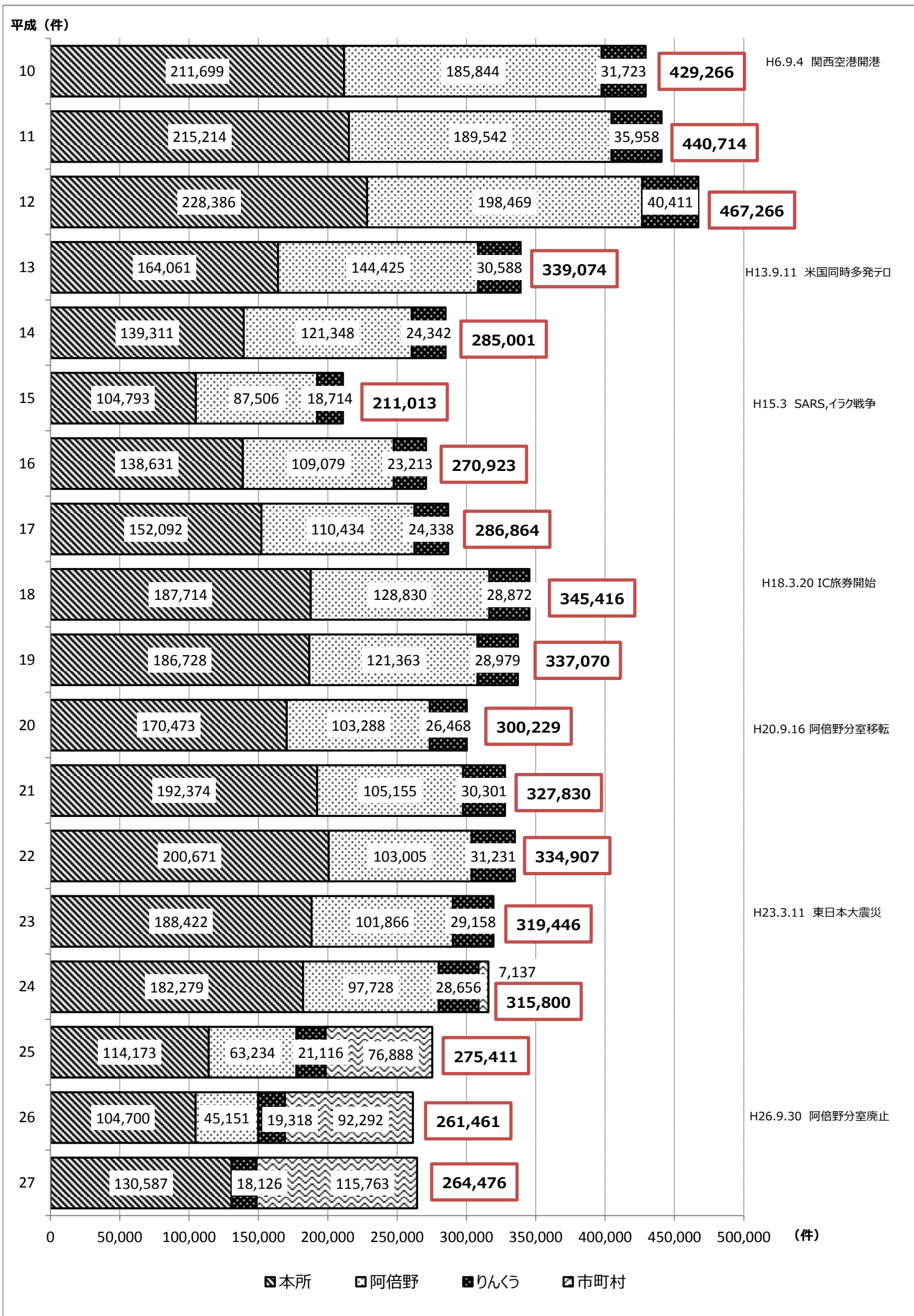
注) 子どもとは、5年旅券のうち、12歳未満の者が申請した件数を指す。

〈2〉 窓口別申請件数の推移

申請区分	年	平成23年	平成24年	平成25年	平成26年	平成27年
本所		188,422	182,279	114,173	104,700	130,587
(構成比)		59.0%	57.7%	41.5%	40.0%	49.4%
阿倍野		101,866	97,728	63,234	45,151	
(構成比)		31.9%	30.9%	23.0%	17.3%	
りんくう		29,158	28,656	21,116	19,318	18,126
(構成比)		9.1%	9.1%	7.7%	7.4%	6.9%
府計		319,446	308,663	198,523	169,169	148,713
(構成比)		100.0%	97.7%	72.1%	64.7%	56.2%
堺市			3,065	16,571	17,020	19,808
(構成比)			1.0%	6.0%	6.5%	7.5%
高槻市			2,483	10,485	9,409	10,705
(構成比)			0.8%	3.8%	3.6%	4.0%
東大阪市			1,589	8,140	7,423	7,770
(構成比)			0.5%	3.0%	2.8%	2.9%
枚方市				11,126	10,391	10,597
(構成比)				4.0%	4.0%	4.0%
富田林市				2,714	2,686	3,366
(構成比)				1.0%	1.0%	1.3%
寝屋川市				5,001	4,385	4,625
(構成比)				1.8%	1.7%	1.7%
河内長野市				3,076	2,620	2,633
(構成比)				1.1%	1.0%	1.0%
大阪狭山市				1,490	1,449	1,460
(構成比)				0.5%	0.6%	0.6%
箕面市				3,003	4,369	4,407
(構成比)				1.1%	1.7%	1.7%
豊中市				6,518	9,862	10,896
(構成比)				2.4%	3.8%	4.1%
池田市				1,929	2,816	2,808
(構成比)				0.7%	1.1%	1.1%
茨木市				4,988	7,760	7,862
(構成比)				1.8%	3.0%	3.0%
松原市				937	1,989	2,575
(構成比)				0.3%	0.8%	1.0%
守口市				515	2,242	2,429
(構成比)				0.2%	0.9%	0.9%
羽曳野市				395	1,776	2,191
(構成比)				0.1%	0.7%	0.8%
摂津市					1,697	1,710
(構成比)					0.6%	0.6%
門真市					919	1,871
(構成比)					0.4%	0.7%
八尾市					1,055	5,369
(構成比)					0.4%	2.0%
大東市					414	2,014
(構成比)					0.2%	0.8%
和泉市					873	4,244
(構成比)					0.3%	1.6%
柏原市					285	1,396
(構成比)					0.1%	0.5%
藤井寺市					278	1,400
(構成比)					0.1%	0.5%
四條畷市					183	985
(構成比)					0.1%	0.4%
交野市					391	1,910
(構成比)					0.1%	0.7%
泉大津市						371
(構成比)						0.1%
高石市						302
(構成比)						0.1%
忠岡町						59
(構成比)						0.0%
市町村計		0	7,137	76,888	92,292	115,763
(構成比)		0.0%	2.3%	27.9%	35.3%	43.8%
合計		319,446	315,800	275,411	261,461	264,476
(構成比)		100.0%	100.0%	100.0%	100.0%	100.0%

注) 太子町、河南町、千早赤阪村は富田林市、島本町は高槻市へ事務委託

〈2〉 グラフ 窓口別申請件数の推移



〈3〉 月別申請件数の前年比較

年 月	平成26年		平成27年		対前年 同月比
	件数	累計	件数	累計	
1	25,776	25,776	24,629	24,629	95.6%
2	21,768	47,544	21,433	46,062	98.5%
3	27,273	74,817	26,844	72,906	98.4%
4	21,524	96,341	21,048	93,954	97.8%
5	21,910	118,251	21,443	115,397	97.9%
6	22,233	140,484	22,047	137,444	99.2%
7	25,782	166,266	24,615	162,059	95.5%
8	26,208	192,474	26,568	188,627	101.4%
9	18,839	211,313	18,173	206,800	96.5%
10	17,951	229,264	19,934	226,734	111.0%
11	14,520	243,784	17,883	244,617	123.2%
12	17,677	261,461	19,859	264,476	112.3%
合計	261,461		264,476		101.2%

〈４〉 月別・窓口別 申請・交付件数（申請件数のみ種類別）

区分 月・窓口	申請件数									交付件数	
	新規							計	構成比		
	数次	限定	小計	記載事項 変更	渡航先 追加	査証欄 増補	小計				
1	本所	11,610	10	11,620	360	0	119	479	12,099	49.1%	10,937
	りんくう	1,671	-	1,671	26	-	10	36	1,707	6.9%	1,619
	府計	13,281	10	13,291	386	0	129	515	13,806	56.1%	12,556
	市町村計	10,540	-	10,540	251	-	32	283	10,823	43.9%	8,862
	合計	23,821	10	23,831	637	0	161	798	24,629	100.0%	21,418
2	本所	10,101	15	10,116	311	1	152	464	10,580	49.4%	10,745
	りんくう	1,367	-	1,367	36	-	11	47	1,414	6.6%	1,436
	府計	11,468	15	11,483	347	1	163	511	11,994	56.0%	12,181
	市町村計	9,170	-	9,170	225	-	44	269	9,439	44.0%	10,099
	合計	20,638	15	20,653	572	1	207	780	21,433	100.0%	22,280
3	本所	11,485	13	11,498	361	0	136	497	11,995	44.7%	11,640
	りんくう	2,736	-	2,736	41	-	12	53	2,789	10.4%	2,168
	府計	14,221	13	14,234	402	0	148	550	14,784	55.1%	13,808
	市町村計	11,724	-	11,724	297	-	39	336	12,060	44.9%	10,623
	合計	25,945	13	25,958	699	0	187	886	26,844	100.0%	24,431
4	本所	10,195	12	10,207	385	0	137	522	10,729	51.0%	11,317
	りんくう	1,590	-	1,590	34	-	6	40	1,630	7.7%	2,237
	府計	11,785	12	11,797	419	0	143	562	12,359	58.7%	13,554
	市町村計	8,399	-	8,399	264	-	26	290	8,689	41.3%	10,575
	合計	20,184	12	20,196	683	0	169	852	21,048	100.0%	24,129
5	本所	10,046	12	10,058	339	0	117	456	10,514	49.0%	10,530
	りんくう	1,378	-	1,378	25	-	6	31	1,409	6.6%	1,395
	府計	11,424	12	11,436	364	0	123	487	11,923	55.6%	11,925
	市町村計	9,271	-	9,271	227	-	22	249	9,520	44.4%	8,711
	合計	20,695	12	20,707	591	0	145	736	21,443	100.0%	20,636
6	本所	10,282	9	10,291	392	1	105	498	10,789	48.9%	10,601
	りんくう	1,359	-	1,359	34	-	11	45	1,404	6.4%	1,396
	府計	11,641	9	11,650	426	1	116	543	12,193	55.3%	11,997
	市町村計	9,568	-	9,568	252	-	34	286	9,854	44.7%	10,031
	合計	21,209	9	21,218	678	1	150	829	22,047	100.0%	22,028
7	本所	11,343	9	11,352	374	0	115	489	11,841	48.1%	10,803
	りんくう	1,524	-	1,524	29	-	9	38	1,562	6.3%	1,439
	府計	12,867	9	12,876	403	0	124	527	13,403	54.5%	12,242
	市町村計	10,945	-	10,945	235	-	32	267	11,212	45.5%	9,720
	合計	23,812	9	23,821	638	0	156	794	24,615	100.0%	21,962

区分 月・窓口	申請件数									交付件数	
	新規			記載事項 変更	渡航先 追加	査証欄 増補	小計	計	構成比		
	数次	限定	小計								
8	本所	12,715	9	12,724	428	1	108	537	13,261	49.9%	13,979
	りんくう	1,609	-	1,609	36	-	8	44	1,653	6.2%	1,849
	府計	14,324	9	14,333	464	1	116	581	14,914	56.1%	15,828
	市町村計	11,310	-	11,310	313	-	31	344	11,654	43.9%	13,013
	合計	25,634	9	25,643	777	1	147	925	26,568	100.0%	28,841
9	本所	9,043	14	9,057	315	1	90	406	9,463	52.1%	9,570
	りんくう	1,018	-	1,018	36	-	13	49	1,067	5.9%	1,087
	府計	10,061	14	10,075	351	1	103	455	10,530	57.9%	10,657
	市町村計	7,406	-	7,406	213	-	24	237	7,643	42.1%	8,164
	合計	17,467	14	17,481	564	1	127	692	18,173	100.0%	18,821
10	本所	9,824	12	9,836	326	0	117	443	10,279	51.6%	10,324
	りんくう	1,109	-	1,109	26	-	13	39	1,148	5.8%	1,253
	府計	10,933	12	10,945	352	0	130	482	11,427	57.3%	11,577
	市町村計	8,236	-	8,236	250	-	21	271	8,507	42.7%	8,641
	合計	19,169	12	19,181	602	0	151	753	19,934	100.0%	20,218
11	本所	8,615	11	8,626	291	0	107	398	9,024	50.5%	9,173
	りんくう	1,053	-	1,053	20	-	4	24	1,077	6.0%	948
	府計	9,668	11	9,679	311	0	111	422	10,101	56.5%	10,121
	市町村計	7,568	-	7,568	189	-	25	214	7,782	43.5%	7,667
	合計	17,236	11	17,247	500	0	136	636	17,883	100.0%	17,788
12	本所	9,607	8	9,615	280	1	117	398	10,013	50.4%	9,490
	りんくう	1,226	-	1,226	36	-	4	40	1,266	6.4%	1,218
	府計	10,833	8	10,841	316	1	121	438	11,279	56.8%	10,708
	市町村計	8,353	-	8,353	201	-	26	227	8,580	43.2%	8,278
	合計	19,186	8	19,194	517	1	147	665	19,859	100.0%	18,986
計	本所	124,866	134	125,000	4,162	5	1,420	5,587	130,587	49.4%	129,109
	りんくう	17,640	-	17,640	379	-	107	486	18,126	6.9%	18,045
	府計	142,506	134	142,640	4,541	5	1,527	6,073	148,713	56.2%	147,154
	市町村計	112,490	-	112,490	2,917	-	356	3,273	115,763	43.8%	114,384
	合計	254,996	134	255,130	7,458	5	1,883	9,346	264,476	100.0%	261,538

注) 本所の交付件数のうち、102件は阿倍野分室受付分

〈5〉申請・交付件数の推移

年 区分	平成23年	平成24年	平成25年	平成26年	平成27年
申請件数	319,446	315,800	275,411	261,461	264,476
交付件数	317,473	314,650	273,938	259,530	261,538

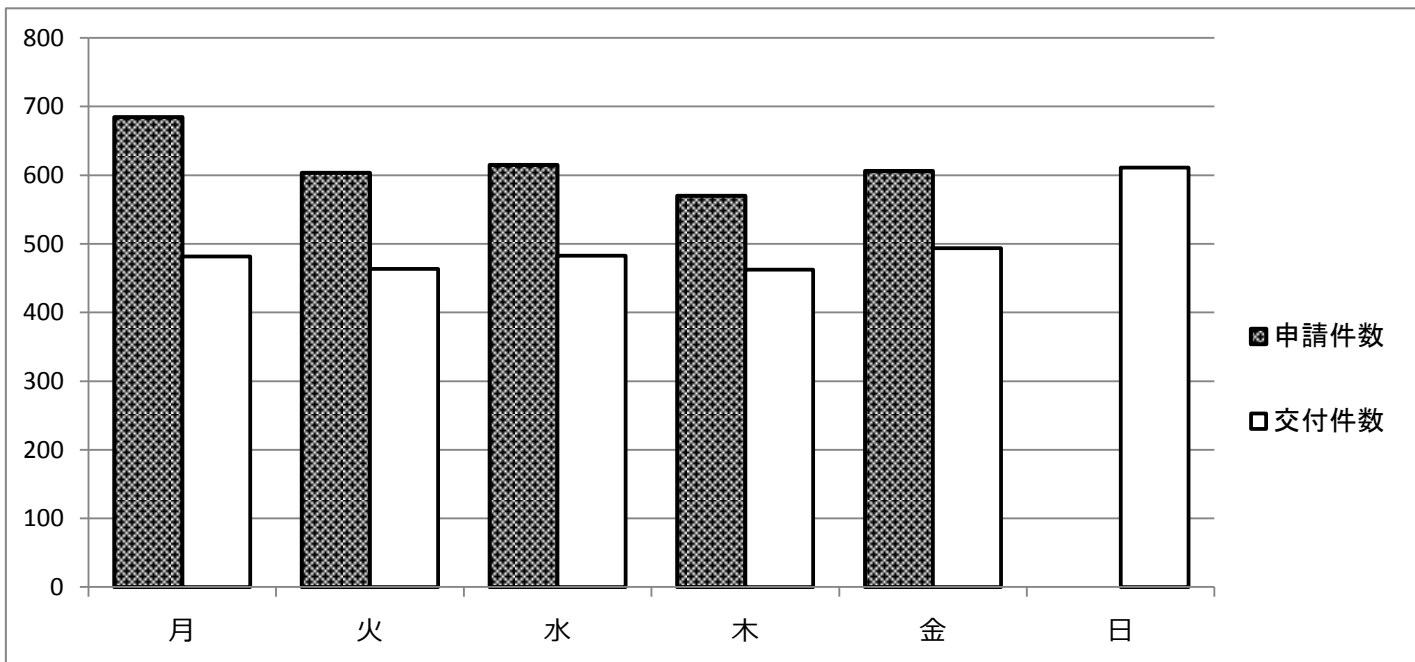
〈6〉曜日別申請・交付件数（府窓口取扱い分）

区分 区分	申請件数	構成比	交付件数	構成比
月	31,484	21.2%	22,159	15.1%
火	28,959	19.5%	22,249	15.1%
水	28,279	19.0%	22,194	15.1%
木	29,078	19.6%	23,584	16.0%
金	30,911	20.8%	25,185	17.1%
土	0	0.0%	0	0.0%
日	2	0.0%	31,783	21.6%
合計	148,713	100.0%	147,154	100.0%

※日曜交付は本所のみ

〈7〉曜日別（1日あたり）申請・交付件数（府窓口取扱い分）

	月	火	水	木	金	日
申請件数	684	603	615	570	606	0
交付件数	482	464	482	462	494	611



5. 出国者数と入国外国人数の推移（参考）

年	出 国 者 数							
	全 国		大阪府			関西国際空港から出国した人		
	人	対前年比	人	対前年比	全国構成比	人	対前年比	全国構成比
平成10年	15,806,218	--	1,310,993	--	8.3%	4,045,772	--	25.6%
平成11年	16,357,572	103.5%	1,344,098	102.5%	8.2%	4,226,223	104.5%	25.8%
平成12年	17,818,590	108.9%	1,464,124	108.9%	8.2%	4,646,518	109.9%	26.1%
平成13年	16,215,657	91.0%	1,322,686	90.3%	8.2%	4,118,258	88.6%	25.4%
平成14年	16,522,804	101.9%	1,307,355	98.8%	7.9%	3,829,030	93.0%	23.2%
平成15年	13,296,330	80.5%	1,035,751	79.2%	7.8%	2,916,829	76.2%	21.9%
平成16年	16,831,112	126.6%	1,325,815	128.0%	7.9%	3,755,088	128.7%	22.3%
平成17年	17,403,565	103.4%	1,376,105	103.8%	7.9%	3,861,860	102.8%	22.2%
平成18年	17,534,565	100.8%	1,375,728	100.0%	7.8%	3,861,140	100.0%	22.0%
平成19年	17,294,935	98.6%	1,336,683	97.2%	7.7%	3,687,939	95.5%	21.3%
平成20年	15,987,250	92.4%	1,217,127	91.1%	7.6%	3,336,644	90.5%	20.9%
平成21年	15,445,684	96.6%	1,202,838	98.8%	7.8%	3,184,158	95.4%	20.6%
平成22年	16,637,224	107.7%	1,281,062	106.5%	7.7%	3,349,189	105.2%	20.1%
平成23年	16,994,200	102.1%	1,334,322	104.2%	7.9%	3,388,895	101.2%	19.9%
平成24年	18,490,657	108.8%	1,438,559	107.8%	7.8%	3,622,975	106.9%	19.6%
平成25年	17,472,748	102.8%	1,374,214	103.0%	7.9%	3,439,358	94.9%	19.7%
平成26年	16,903,388	96.7%	1,323,916	96.3%	7.8%	3,224,562	93.8%	19.1%
平成27年	16,213,789	95.9%	1,256,820	94.9%	7.8%	3,028,657	93.9%	18.7%

年	入 国 外 国 人 数				
	全 国		関西国際空港から入国した人		
	人	対前年比	人	対前年比	全国構成比
平成10年	4,556,845	--	1,052,682	--	23.1%
平成11年	4,901,317	107.6%	1,087,106	103.3%	22.2%
平成12年	5,272,095	107.6%	1,165,416	107.2%	22.1%
平成13年	5,286,310	100.3%	1,171,931	100.6%	22.2%
平成14年	5,771,975	109.2%	1,154,123	98.5%	20.0%
平成15年	5,727,240	99.2%	1,087,028	94.2%	19.0%
平成16年	6,756,830	118.0%	1,263,176	116.2%	18.7%
平成17年	7,450,103	110.3%	1,339,213	106.0%	18.0%
平成18年	8,107,963	108.8%	1,471,413	109.9%	18.1%
平成19年	9,152,186	112.9%	1,647,188	111.9%	18.0%
平成20年	9,146,108	99.9%	1,641,457	99.7%	17.9%
平成21年	7,581,330	82.9%	1,349,099	82.2%	17.8%
平成22年	9,443,696	124.6%	1,745,355	129.4%	18.5%
平成23年	7,135,407	75.6%	1,338,783	76.7%	18.8%
平成24年	9,172,146	128.5%	1,791,577	133.8%	19.5%
平成25年	11,255,221	122.7%	2,323,111	129.7%	20.6%
平成26年	14,150,185	125.7%	3,170,442	136.5%	22.4%
平成27年	19,688,247	139.1%	5,007,751	158.0%	25.4%

資料：法務省入国管理局 報道発表資料「平成27年における外国人入国者数及び日本人出国者数について（確定値）」

6. 旅券関係年表

昭和	26	11	28	旅券法制定
		12	1	旅券法施行
	38	4	1	業務渡航の自由化
	39	4	1	観光渡航の自由化(年1回)
	41	1		渡航回数の制限撤廃
	45	5	27	旅券法改正(45.12.1施行)
	45	12	1	数次旅券5年間有効の発給開始
	47	5	15	沖縄返還
		9	29	中国と国交回復
	50	3	1	旅券法施行規則改正による身元確認の強化
		4	1	同上により代理申請取り扱いの厳格化
				旅券の変造防止対策として旅券面への保護シート貼付の実施
	52	11	25	ハイジャック防止のため、旅券法の一部改正により旅券発給手続きの規制を強化
53	5	1	旅券手数料の改正 一回旅券 3,000円→4,000円 数次旅券 6,000円→8,000円	
	8	10	旅券冊子の様式改正(表紙紺色→赤色、36頁→40頁)	
57	4	1	大阪府旅券事務所を設置(外務課から事務移管)	
58	5	26	旅券冊子のページ数削減(40頁→24頁)	
61	6	1	旅券冊子署名欄変更(ローマ字又は邦文のいずれかの一段となる)	
63	11	11	阿倍野分室開設	
平成	元	4	18	旅券法改正(元.6.1施行、2.4.1施行)
		6	1	旅券手数料の分納制の実施(手数料は国の収入印紙と府の証紙で納付) ・一回旅券(収入印紙3,200円 府証紙 800円) ・数次旅券(収入印紙6,500円 府証紙1,500円) 第2、第4土曜日の府庁閉庁に伴い、交付業務のみ窓口開設時間を拡大 (11:45~13:00開設)
	2	4	1	改正旅券法の全面施行(数次旅券への一本化、渡航費用の支払能力を立証する書類の廃止、代理申請の大幅緩和)、旅券冊子の様式改正(渡航目的欄の廃止、署名欄に枠を設定、有効期間満了日を明示)、一般旅券発給申請書の様式改正等
	3	3	4	阿倍野分室に旅券作成端末システムを設置
		4	1	朝鮮民主主義人民共和国が特定地域から除外され、数次旅券の渡航先が「本邦外のすべての地域」となる
	4	4	24	旅券法改正(4.8.1施行、4.11.1施行)
		8	1	・切替申請時における戸籍謄(抄)本の提出省略 ・府の完全週休2日制実施に伴い、土曜日は旅券事務所も閉所し、窓口業務を停止する ・平日の交付の窓口開設時間を延長 本 所 (9:15~16:30) → (9:15~19:00) 阿倍野分室 (10:00~16:30) → (10:00~18:30)
		11	1	・国際規格に基づくMRP(機械読み取り旅券)の発給開始 ・旅券冊子(表紙赤色→紺色、頁数24頁→32頁、サイズ縦12.5cm 横8.8cm) ・旅券発給手数料の改正 数次旅券 8,000円 → 10,000円に改定 (収入印紙は6,500円 → 8,000円に、府証紙は1,500円 → 2,000円に)
	6	9	1	「大阪府旅券事務所」を「大阪府パスポートセンター」に改称
			4	関西国際空港開港
	7	1	17	阪神・淡路地震災害のため、旅券発給に対する緊急特例措置がとられる
		3	8	旅券法改正(7.11.1から施行)
		7	10	パスポートセンター(本所)を移転(新別館南館)
	11	1	10年有効旅券の新設(表紙エンジ色、頁数48頁) ・20歳以上は、10年有効旅券、5年有効旅券のいずれかを選択 ・20歳未満は、5年有効旅券のみ 旅券発給手数料の改正(法改正) ・10年有効旅券(収入印紙13,000円、府証紙2,000円) ・5年有効旅券(収入印紙8,000円、府証紙2,000円) ・5年有効旅券(収入印紙3,000円、府証紙2,000円) ※12歳未満減額 ・子の併記制度の廃止	

9 . 5 . 20	りんくうタウン分室開設
10 . 2 . 20	「海外旅券規則」外務省布達第1号制定（明治11年2月20日）以来120年を記念して、毎年2月20日を「旅券の日」と定める
3 . 2	転送葉書による不正取得防止のため郵便葉書に「転送不可」の押印
4 . 1	旅券法施行規則の一部改正 ・一般旅券発給申請（10年用、5年用）の提出枚数が2枚から1枚となる ・旅券発給申請書等に係る押印の一部廃止
11 . 2	居所申請の制度化
12 . 4 . 1	・「地方分権の推進を図るための関係法律の整備等に関する法律」による旅券法改正により 機関委任事務から法定受託事務に移行される。 ・大阪府旅券法関係事務手数料条例施行 ・旅券面氏名の表記について、現行のヘボン式ローマ字表記に加えて、OHによる長音表記が可能となる
13 . 4 . 1	査証欄増補の頁数が24頁から40頁に増加
9 . 11	米国同時多発テロ事件
15 . 3 . 1	りんくうタウン分室の窓口開設時間の延長（10：00～18：30）→（9：15～18：30）
. 12	WHOがSARS（重症急性呼吸器症候群）流行で世界に警告
. 20	イラク戦争
4 . 1	住民基本台帳ネットワークシステム使用開始（原則、住民票不要になる）
8 . 25	写真つきの住民基本台帳カードが本人確認書類として利用可能となる
16 . 6 . 6	本所において日曜交付の窓口開設（9：15～17:00）
. 9	旅券法改正 旅券に関し、都道府県が処理することとされる事務について市町村等へ再委託が可能となる（18. 3. 20施行）
17 . 6 . 1	阿倍野分室の交付窓口開設時間を延長（10:00～18:30）→（10:00～19:00）
. 10	旅券法改正（17. 12. 10施行、18. 3. 20施行）
12 . 10	罰則の強化
18 . 3 . 20	IC旅券の導入 紛失旅券等に係る失効制度の導入及び再発給制度の廃止 旅券発給手数料の改正（法改正） ・10年有効旅券（収入印紙 14,000円、府証紙 2,000円） ・5年有効旅券（収入印紙 9,000円、府証紙 2,000円） ・5年有効旅券（収入印紙 4,000円、府証紙 2,000円）※12歳未満減額
19 . 6 . 1	旅券法施行規則の一部改正 ・戸籍に記載のない者からの申請について、一定要件の下に発給が可能となる
20 . 9 . 16	パスポートセンター（阿倍野分室）を移転
21 . 3 . 1	旅券法施行規則の一部改正 ・郵便葉書提出の廃止
23 . 3 . 11	東日本大震災被害のため、旅券発給に対する緊急特例措置がとられる
6 . 1	東日本大震災の被災者に係る一般旅券の発給の特例に関する法律
	（旅券特例法）制定（23. 6. 8施行） ・震災で有効旅券を失った被災者に対して、残存有効期間を限度とする
. 8	震災特例旅券を国の手数料なしで発給 東日本大震災の被災者に係る一般旅券の発給の特例に関する法律
	施行令制定 東日本大震災の被災者に係る一般旅券の発給の特例に関する法律
	施行規則制定 大阪府旅券法関係事務手数料条例の一部を改正する条例制定 ・震災特例旅券を国と同様に府の手数料も徴収しないで発給
24 . 10 . 1	旅券発給業務の権限移譲 ・堺市、高槻市、東大阪市の3市において窓口開設

25	1	7	旅券発給業務の権限移譲 ・枚方市、富田林市、寝屋川市、河内長野市、大阪狭山市の5市において窓口開設
	5	1	旅券発給業務の権限移譲 ・箕面市において窓口開設
	6	3	旅券発給業務の権限移譲 ・豊中市、池田市、茨木市の3市において窓口開設
	7	1	旅券発給業務の権限移譲 ・松原市において窓口開設
	10	1	旅券発給業務の権限移譲 ・守口市、羽曳野市の2市において窓口開設
26	1	6	旅券発給業務の権限移譲 ・摂津市において窓口開設
	3	20	旅券法施行規則の一部改正 ・記載事項変更制度（収入印紙4,000円、府証紙2,000円）の導入及び訂正制度の廃止
	7	1	旅券発給業務の権限移譲 ・門真市において窓口開設
	9	30	阿倍野分室の廃止（10.1に本所と統合）
	10	1	旅券発給業務の権限移譲 ・八尾市、大東市、和泉市、柏原市、藤井寺市、四條畷市、交野市の7市において窓口開設 ・太子町、河南町、千早赤阪村の2町1村が富田林市へ事務委託
27	1	5	旅券発給業務の権限移譲 ・島本町が高槻市へ事務委託
	10	1	旅券発給業務の権限移譲 ・泉大津市、高石市、忠岡町の2市1町において窓口開設