

大阪府における  
パスポート（旅券）の取扱状況

（令和7年1月～12月）

令和8年5月

大阪府パスポートセンター

# 目 次

<b>1. 旅券の概要</b>	
〈1〉 旅券の意義	1
〈2〉 旅券の種類	1
〈3〉 旅券の効力	1
(利用上の注意)	1
<b>2. 旅券の取扱状況</b>	2
<b>3. 発行状況</b>	
〈1〉 発行件数の推移	3
(グラフ) 発行件数の推移	3
〈2〉 月別発行件数の推移	4
(グラフ) 月別発行件数の推移	4
〈3〉 令和7年 月別・年齢別・男女別 発行件数	5
(グラフ-1) 令和7年 年齢別・男女別 発行件数	6
(グラフ-2) 令和7年 年齢別 構成比	6
〈4〉 都道府県別発行件数の推移	7
<b>4. 申請・交付状況</b>	
〈1〉 申請・交付件数の推移	8
(グラフ) 申請・交付件数の推移	8
〈2〉 月別申請件数の推移	9
(グラフ) 月別申請件数の推移	9
〈3〉 月別交付件数の推移	10
(グラフ) 月別交付件数の推移	10
〈4〉 令和7年 月別・窓口別 申請・交付件数	11
〈5〉 窓口別申請件数の推移	12
<b>5. 日本人出国者数と外国人入国者数の推移 (参考)</b>	13

# 1. 旅券の概要

## 〈1〉旅券の意義

旅券は、日本国政府が外国政府に対して、その所持人が日本国民であることを証明し、併せてその人が安全に渡航できるよう必要な保護と扶助を要請する**公文書**です。

諸外国の政府は、旅券によって、その所持人の国籍をはじめ身元を確認し、自国内への入国・滞在等を認め、また、必要な場合には保護や扶助を与えることになっています。

**旅券は海外渡航者にとって欠くことのできない非常に重要な文書**です。

## 〈2〉旅券の種類

旅券には、「**一般旅券**」と「**公用旅券**」の2種類があり、一般旅券には5年旅券と10年旅券があります。

公用旅券は、国の用務のため外国に渡航する方及びその同伴者に対して発給され、一般旅券はその他の方に対して発給されます。

公用旅券は国（外務省）が直接取り扱っており、都道府県においては、一般旅券を取り扱っています。

この資料では、**大阪府における一般旅券の取扱状況**を中心に記載しています。

## 〈3〉旅券の効力

一般旅券は、特別の記載がない限り、すべての国（地域）に、その有効期間中であれば何回でも往復渡航できるようになっており、旅券発行の日から5年間または10年間有効です。

### （利用上の注意）

※表中の

「申請件数」とは新規、記載事項変更などすべての申請を含んだ数値です。（申請書受付日にて集計）

「発行件数」とは申請件数のうち、新しく旅券を作成した件数です。（旅券面上の発行年月日にて集計）

「交付件数」とは申請された旅券が本人に交付された件数です。（申請者への交付日にて集計）

※表中の

「本所」は「大阪府パスポートセンター」を、

「市町村」は旅券事務を権限移譲した**42**市町村を指しています。

※小数第一位未満は、四捨五入を原則としたので、総数と内訳の合計が一致しないことがあります。

## 2. 旅券の取扱状況

### ○ 年間発行件数

大阪府における令和7年（1月～12月）の一般旅券発行件数は**315,632**件で、対前年比は**96.6%**となり、**11,011**件減少しました。  
（全国発行件数は**3,493,238**件、対前年比は**94.4%**）

令和2年以降、新型コロナウイルス感染症が世界的にまん延し、特に令和2年4月以降令和3年12月まで旅券の発行件数は8～9割減少しましたが、令和4年3月以降、徐々に回復しています。

令和5年の旅券発行件数が、対前年比**296.2%**となったのは、水際対策の緩和等により海外渡航希望者数が前年に比べて大幅に増加したことによるものと考えられます。

### ○ 月別発行件数

月別の発行件数では、7月が**31,412**件で最も多く、次いで1月の**30,161**件、3月の**27,680**件の順になり、最少月は11月の**19,165**件となっています。

### ○ 年齢別発行件数

旅券の発行件数を申請者の年齢別に見ると、**20**歳代が**76,946**件（構成比**24.4%**）と最も多く、次に、**12**歳以上**20**歳未満の**47,525**件（**15.1%**）、以下、**50**歳代の**42,706**件（**13.5%**）、**30**歳代の**41,802**件（**13.2%**）、**40**歳代の**39,761**件（**12.6%**）と続いています。

### ○ 男女別発行件数

男女別では、男性は**140,121**件で全体の**44.4%**、女性は**175,511**件で全体の**55.6%**となっています。

### ○ 都道府県別発行件数

都道府県別に発行件数を見ると、大阪府は**315,632**件で全国に占める割合は**9.0%**となっています。  
東京都の**669,079**件、神奈川県**334,606**件に次いで3番目となっています。

### ○ 窓口別申請・交付件数

大阪府の申請件数を窓口別に見ると、大阪府パスポートセンターが**150,089**件（構成比**46.0%**）、旅券事務を移譲している市町村の窓口が**176,540**件（**54.0%**）となっています。

また、窓口別の大阪府の交付件数は、大阪府パスポートセンターが**142,747**件（構成比**46.0%**）、旅券事務を移譲している市町村の窓口が**167,457**件（**54.0%**）となっています。

### ○ 出入国の状況

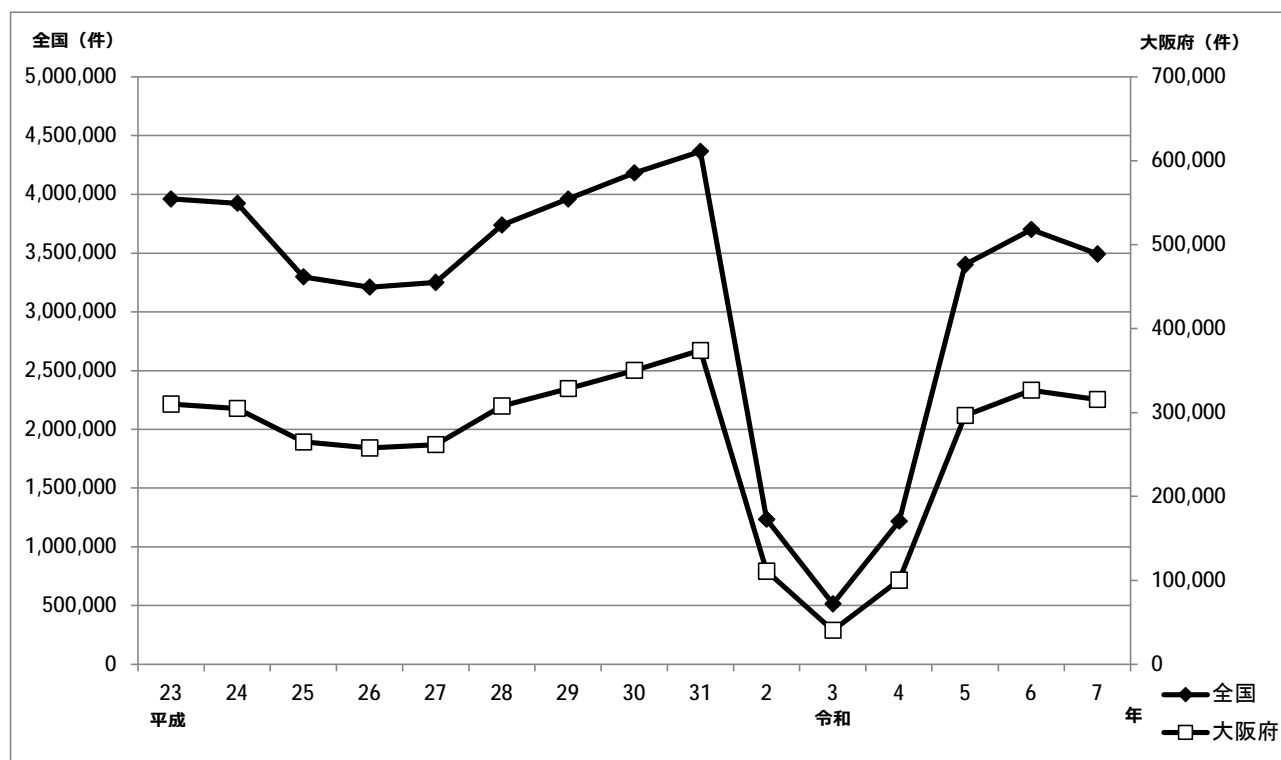
法務省出入国在留管理庁 報道発表資料「令和7年における外国人入国者数及び日本人出国者数等について」によると、令和7年1月から令和7年12月における大阪府を住所地とする日本人出国者数は**1,292,225**人（全国構成比**8.8%**）となっています。  
また、関西国際空港からの日本人出国者数は**2,846,271**人（同**19.3%**）、入国した外国人数は**10,836,193**人（同**25.5%**）となっています。

### 3. 発行状況

#### 〈1〉 発行件数の推移

年	区分	全国		大阪府	
		件	対前年比	件	対前年比
平成	23	3,961,382	94.7%	309,902	94.9%
	24	3,924,008	99.1%	304,696	98.3%
	25	3,296,805	84.0%	264,923	86.9%
	26	3,210,844	97.4%	257,676	97.3%
	27	3,249,593	101.2%	261,517	101.5%
	28	3,738,380	115.0%	307,724	117.7%
	29	3,959,468	105.9%	328,328	106.7%
	30	4,182,207	105.6%	350,118	106.6%
	31	4,365,290	104.4%	374,008	106.8%
令和	2	1,234,928	28.3%	110,991	29.7%
	3	513,943	41.6%	40,550	36.5%
	4	1,218,692	237.1%	100,106	246.9%
	5	3,401,533	279.1%	296,496	296.2%
	6	3,700,111	108.8%	326,643	110.2%
	7	3,493,238	94.4%	315,632	96.6%

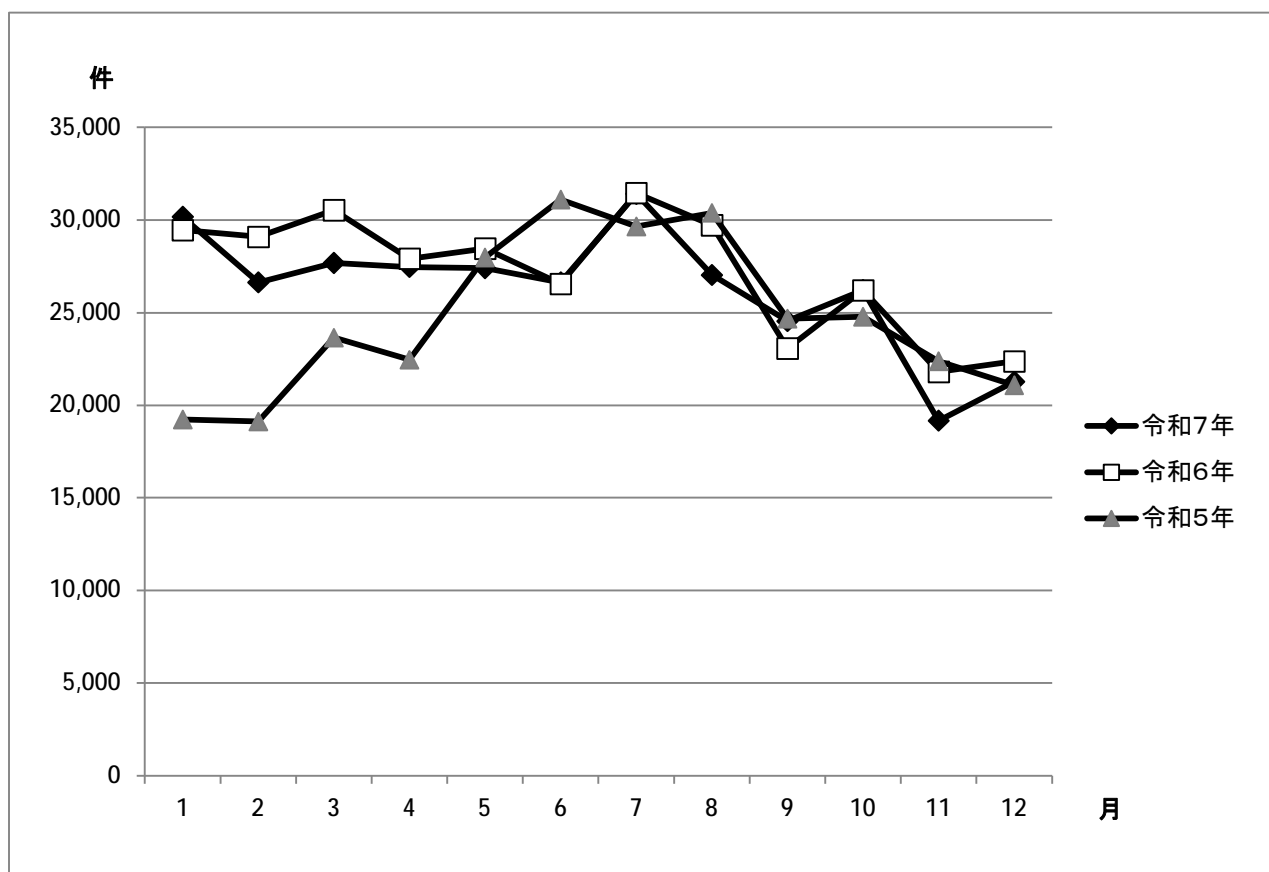
#### 〈1〉 グラフ 発行件数の推移



〈2〉 月別発行件数の推移

年 月	令和7年	令和6年	令和5年
1	30,161	29,455	19,232
2	26,640	29,092	19,126
3	27,680	30,539	23,654
4	27,463	27,907	22,455
5	27,403	28,467	27,979
6	26,632	26,553	31,102
7	31,412	31,455	29,656
8	27,030	29,728	30,390
9	24,545	23,063	24,673
10	26,218	26,200	24,771
11	19,165	21,809	22,373
12	21,283	22,375	21,085
合計	315,632	326,643	296,496

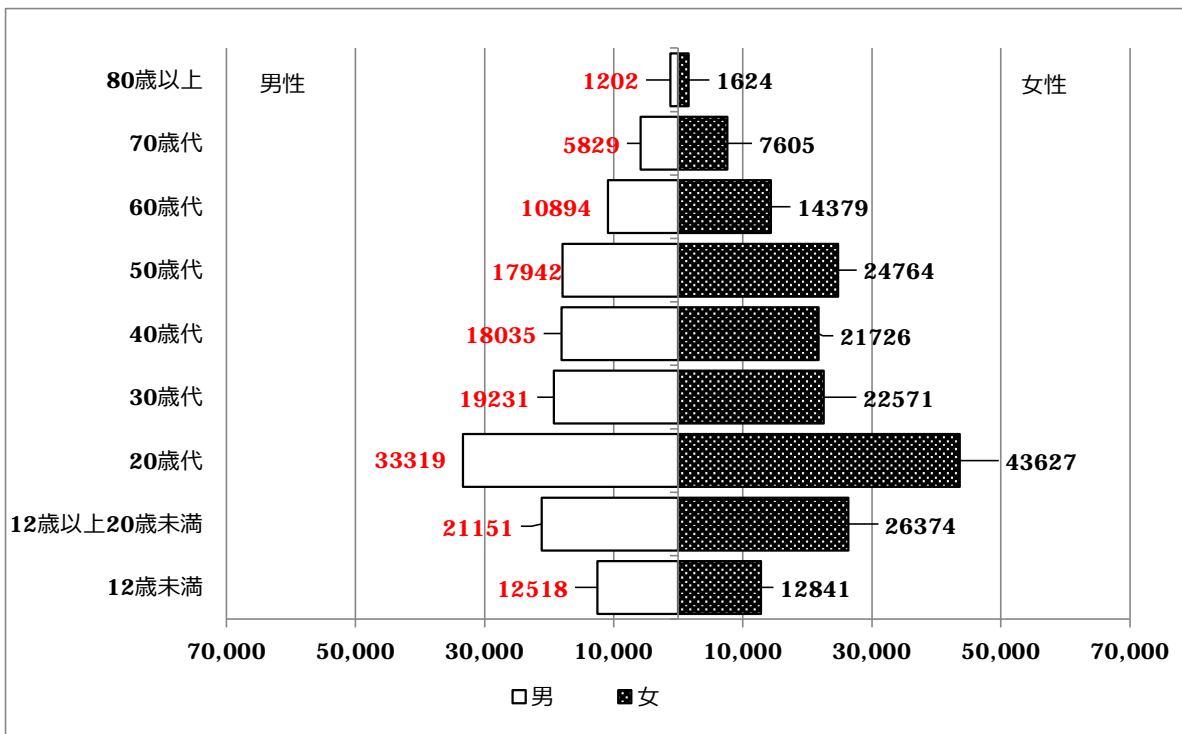
〈2〉 グラフ 月別発行件数の推移



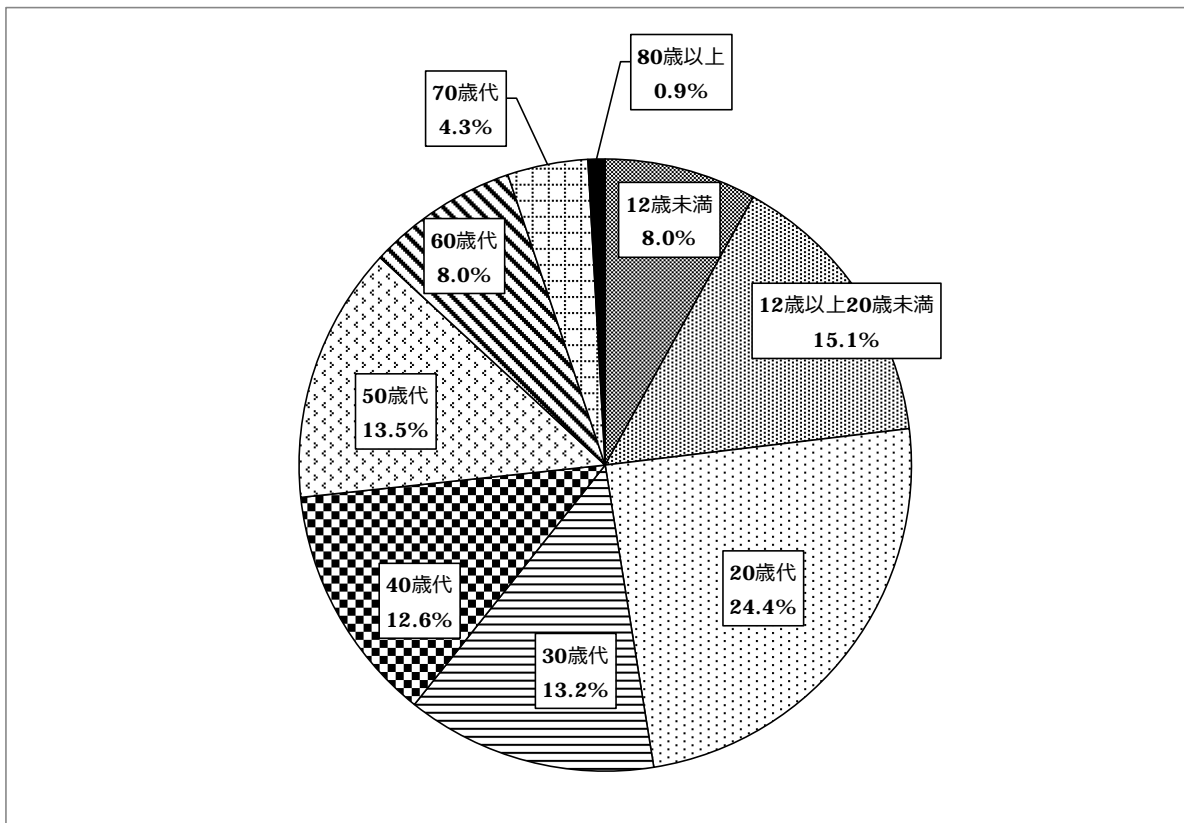
〈3〉令和7年 月別・年齢別・男女別 発行件数

年齢 月・性別		年齢									計	男女比率	総計
		12歳未満	12歳以上 20歳未満	20歳代	30歳代	40歳代	50歳代	60歳代	70歳代	80歳以上			
1月	男	1,149	1,866	3,904	1,570	1,504	1,565	894	488	105	13,045	43.3%	30,161
	女	1,124	2,789	5,021	1,910	1,995	2,251	1,246	629	151	17,116	56.7%	
2月	男	1,042	1,730	3,352	1,421	1,436	1,350	855	459	85	11,730	44.0%	26,640
	女	1,040	2,476	3,996	1,670	1,823	2,029	1,135	615	126	14,910	56.0%	
3月	男	1,067	2,864	2,297	1,553	1,438	1,442	929	502	107	12,199	44.1%	27,680
	女	1,045	3,227	3,149	1,885	1,801	2,164	1,394	681	135	15,481	55.9%	
4月	男	1,041	2,254	2,330	1,790	1,655	1,637	1,078	547	113	12,445	45.3%	27,463
	女	1,141	2,528	3,249	1,994	1,905	2,144	1,298	645	114	15,018	54.7%	
5月	男	1,127	1,922	2,420	1,742	1,680	1,687	969	519	118	12,184	44.5%	27,403
	女	1,192	2,523	3,312	2,059	1,948	2,159	1,200	661	165	15,219	55.5%	
6月	男	1,193	1,895	2,561	1,636	1,559	1,426	862	445	89	11,666	43.8%	26,632
	女	1,308	2,252	3,497	1,972	1,934	2,086	1,152	637	128	14,966	56.2%	
7月	男	1,258	2,545	3,342	1,963	1,799	1,721	1,004	474	98	14,204	45.2%	31,412
	女	1,311	2,846	4,357	2,228	2,127	2,336	1,236	636	131	17,208	54.8%	
8月	男	919	1,767	2,895	1,728	1,577	1,730	931	450	82	12,079	44.7%	27,030
	女	992	2,013	4,080	1,962	1,789	2,274	1,158	562	121	14,951	55.3%	
9月	男	983	898	2,618	1,681	1,525	1,430	886	539	125	10,685	43.5%	24,545
	女	1,074	1,169	3,715	2,020	1,809	2,051	1,198	668	156	13,860	56.5%	
10月	男	1,080	1,041	2,903	1,714	1,555	1,580	1,006	557	105	11,541	44.0%	26,218
	女	1,073	1,544	3,719	1,994	1,867	2,083	1,429	801	167	14,677	56.0%	
11月	男	876	1,056	2,106	1,192	1,120	1,170	713	424	84	8,741	45.6%	19,165
	女	783	1,217	2,583	1,425	1,330	1,474	925	572	115	10,424	54.4%	
12月	男	783	1,313	2,591	1,241	1,187	1,204	767	425	91	9,602	45.1%	21,283
	女	758	1,790	2,949	1,452	1,398	1,713	1,008	498	115	11,681	54.9%	
計	男	12,518	21,151	33,319	19,231	18,035	17,942	10,894	5,829	1,202	140,121	44.4%	315,632
	女	12,841	26,374	43,627	22,571	21,726	24,764	14,379	7,605	1,624	175,511	55.6%	
合計		25,359	47,525	76,946	41,802	39,761	42,706	25,273	13,434	2,826	315,632		
年齢別構成比		8.0%	15.1%	24.4%	13.2%	12.6%	13.5%	8.0%	4.3%	0.9%	100.0%		

〈3〉 グラフ-1 令和7年 年齢別・男女別 発行件数



〈3〉 グラフ-2 令和7年 年齢別 構成比



〈4〉 都道府県別発行件数の推移

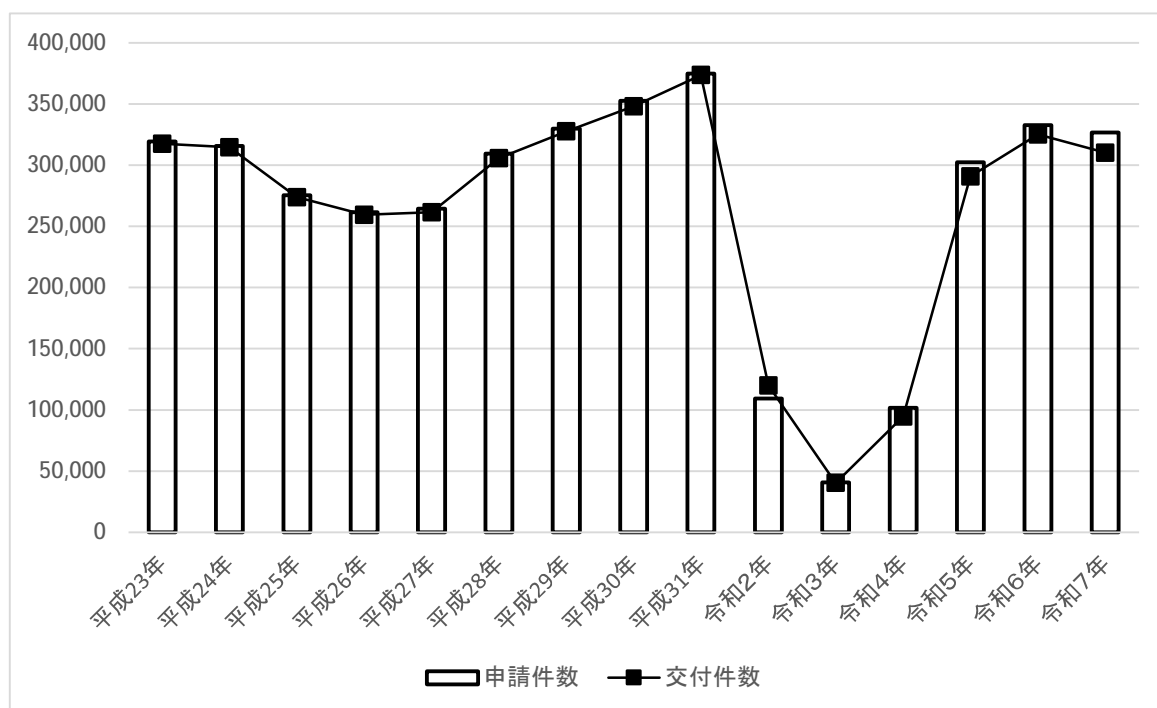
都道府県	令和7年		令和6年		令和5年	
	一般旅券 発行件数	対前年比	一般旅券 発行件数	対前年比	一般旅券 発行件数	対前年比
北海道	86,913	99.0%	87,778	113.0%	77,666	287.4%
青森	11,295	91.4%	12,363	124.6%	9,922	293.9%
岩手	11,879	91.5%	12,989	118.8%	10,931	298.7%
宮城	37,963	96.9%	39,178	108.1%	36,253	308.2%
秋田	8,457	91.2%	9,268	123.1%	7,526	299.1%
山形	13,341	94.4%	14,139	115.1%	12,281	364.7%
福島	22,624	92.5%	24,453	114.7%	21,327	312.5%
茨城	61,088	96.3%	63,427	107.6%	58,927	292.5%
栃木	35,780	93.6%	38,240	111.1%	34,410	279.1%
群馬	36,489	96.1%	37,983	111.1%	34,176	314.4%
埼玉	209,148	95.8%	218,353	109.3%	199,820	285.2%
千葉	195,820	96.4%	203,153	107.3%	189,343	260.9%
東京	669,079	92.7%	721,683	101.8%	708,608	229.0%
神奈川	334,606	92.3%	362,409	103.9%	348,642	249.3%
新潟	31,294	98.1%	31,911	119.6%	26,684	324.1%
富山	18,682	89.2%	20,945	124.3%	16,849	321.5%
石川	27,602	100.4%	27,488	117.8%	23,334	364.8%
福井	16,198	93.8%	17,262	118.0%	14,624	362.9%
山梨	16,917	89.7%	18,853	111.7%	16,874	304.5%
長野	40,416	97.6%	41,413	115.6%	35,811	294.3%
岐阜	45,037	96.3%	46,761	113.5%	41,195	334.6%
静岡	82,688	95.7%	86,379	111.3%	77,589	293.3%
愛知	237,904	96.0%	247,785	110.8%	223,635	300.9%
三重	40,417	96.3%	41,967	113.9%	36,837	335.5%
滋賀	43,025	97.1%	44,320	113.9%	38,901	315.1%
京都	85,666	94.8%	90,391	107.4%	84,178	294.6%
大阪	315,632	96.6%	326,643	110.2%	296,496	296.2%
兵庫	172,913	97.0%	178,247	108.0%	165,023	295.7%
奈良	38,374	95.5%	40,172	110.0%	36,534	312.4%
和歌山	18,598	95.7%	19,425	115.9%	16,762	364.3%
鳥取	9,642	98.5%	9,787	124.5%	7,863	381.9%
島根	8,921	94.9%	9,397	123.1%	7,636	362.6%
岡山	38,563	95.6%	40,335	117.3%	34,375	341.7%
広島	60,431	91.4%	66,137	118.4%	55,849	315.1%
山口	23,587	92.0%	25,647	116.1%	22,088	337.6%
徳島	13,302	99.5%	13,365	118.6%	11,271	365.6%
香川	18,371	96.3%	19,082	117.2%	16,288	349.9%
愛媛	22,250	92.8%	23,973	120.3%	19,930	358.2%
高知	9,934	93.1%	10,675	115.9%	9,211	328.1%
福岡	146,286	87.2%	167,682	111.0%	151,000	350.4%
佐賀	16,377	91.6%	17,871	113.0%	15,820	393.9%
長崎	23,119	92.0%	25,121	114.6%	21,917	343.1%
熊本	35,929	90.0%	39,928	116.2%	34,355	369.2%
大分	19,497	92.5%	21,070	111.5%	18,901	358.0%
宮崎	16,198	92.1%	17,580	126.5%	13,894	337.5%
鹿児島	22,271	95.0%	23,432	119.0%	19,685	324.1%
沖縄	42,715	97.9%	43,651	108.3%	40,292	305.2%
合計	3,493,238	94.4%	3,700,111	108.8%	3,401,533	279.1%

## 4. 申請・交付状況

### 〈1〉 申請・交付件数の推移

年	区分	申請件数	交付件数
平成23年		319,445	317,473
平成24年		315,800	314,650
平成25年		275,411	273,938
平成26年		261,461	259,530
平成27年		264,476	261,538
平成28年		309,501	305,739
平成29年		329,688	327,513
平成30年		352,579	348,061
平成31年		374,917	373,635
令和2年		109,402	120,128
令和3年		40,660	40,390
令和4年		101,621	94,755
令和5年		302,357	290,771
令和6年		332,805	324,976
令和7年		326,629	310,204

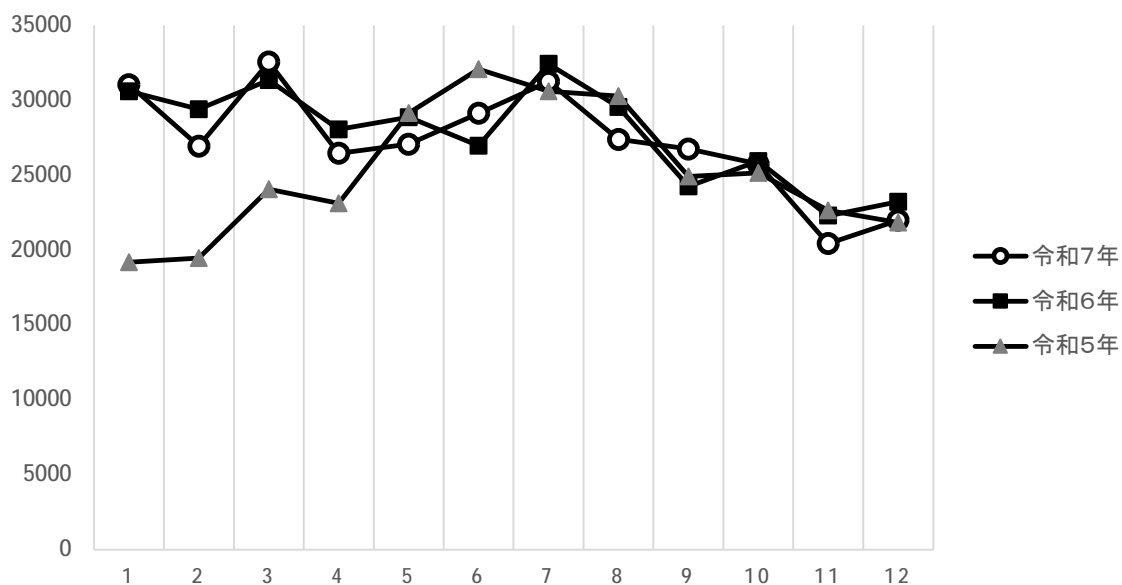
### 〈1〉 グラフ 申請・交付件数の推移



〈2〉 月別申請件数の推移

年 月	令和7年	令和6年	令和5年
1	31,030	30,589	19,185
2	26,927	29,390	19,449
3	32,542	31,329	24,054
4	26,447	28,051	23,104
5	27,057	28,851	29,132
6	29,124	26,963	32,069
7	31,241	32,424	30,598
8	27,383	29,537	30,273
9	26,733	24,235	24,896
10	25,732	25,936	25,135
11	20,435	22,291	22,637
12	21,978	23,209	21,825
合計	326,629	332,805	302,357

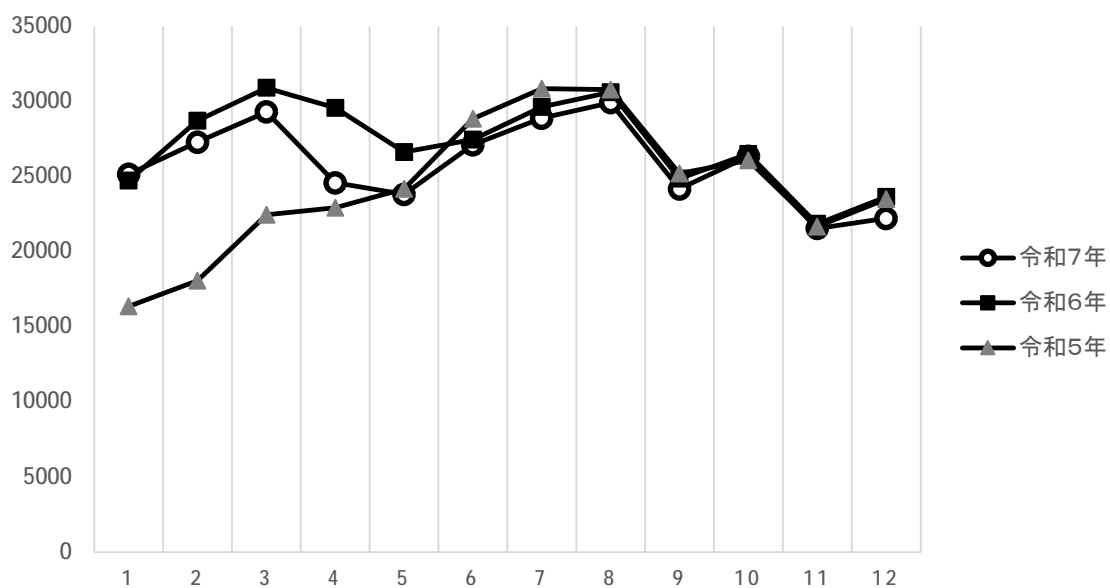
〈2〉 グラフ 月別申請件数の推移



### 〈3〉 月別交付件数の推移

年 月	令和7年	令和6年	令和5年
1	25,143	24,714	16,354
2	27,278	28,698	18,054
3	29,283	30,894	22,432
4	24,570	29,551	22,913
5	23,804	26,622	24,177
6	27,105	27,443	28,825
7	28,873	29,631	30,843
8	29,920	30,612	30,780
9	24,167	24,852	25,191
10	26,327	26,489	26,056
11	21,528	21,836	21,660
12	22,206	23,634	23,486
合計	310,204	324,976	290,771

### 〈3〉 グラフ 月別交付件数の推移



〈4〉令和7年 月別・窓口別 申請・交付件数

区分 受付月 受付窓口		申請件数		交付件数	
		件数	構成比	件数	構成比
1	本所	14,793	47.7%	12,158	48.4%
	市町村計	16,237	52.3%	12,985	51.6%
	合計	31,030	100.0%	25,143	100.0%
2	本所	13,179	48.9%	13,000	47.7%
	市町村計	13,748	51.1%	14,278	52.3%
	合計	26,927	100.0%	27,278	100.0%
3	本所	15,082	46.3%	13,836	47.2%
	市町村計	17,460	53.7%	15,447	52.8%
	合計	32,542	100.0%	29,283	100.0%
4	本所	12,158	46.0%	11,325	46.1%
	市町村計	14,289	54.0%	13,245	53.9%
	合計	26,447	100.0%	24,570	100.0%
5	本所	12,031	44.5%	10,923	45.9%
	市町村計	15,026	55.5%	12,881	54.1%
	合計	27,057	100.0%	23,804	100.0%
6	本所	13,126	45.1%	12,249	45.2%
	市町村計	15,998	54.9%	14,856	54.8%
	合計	29,124	100.0%	27,105	100.0%
7	本所	14,410	46.1%	13,045	45.2%
	市町村計	16,831	53.9%	15,828	54.8%
	合計	31,241	100.0%	28,873	100.0%
8	本所	12,659	46.2%	13,863	46.3%
	市町村計	14,724	53.8%	16,057	53.7%
	合計	27,383	100.0%	29,920	100.0%
9	本所	12,334	46.1%	11,187	46.3%
	市町村計	14,399	53.9%	12,980	53.7%
	合計	26,733	100.0%	24,167	100.0%
10	本所	11,504	44.7%	11,880	45.1%
	市町村計	14,228	55.3%	14,447	54.9%
	合計	25,732	100.0%	26,327	100.0%
11	本所	9,084	44.5%	9,666	44.9%
	市町村計	11,351	55.5%	11,862	55.1%
	合計	20,435	100.0%	21,528	100.0%
12	本所	9,729	44.3%	9,615	43.3%
	市町村計	12,249	55.7%	12,591	56.7%
	合計	21,978	100.0%	22,206	100.0%
計	本所	150,089	46.0%	142,747	46.0%
	市町村計	176,540	54.0%	167,457	54.0%
	合計	326,629	100.0%	310,204	100.0%

〈5〉 窓口別申請件数の推移

申請区分	令和7年		令和6年		令和5年	
	件数	構成比	件数	構成比	件数	構成比
本所	150,089	46.0%	166,113	49.9%	156,452	51.7%
堺市	24,263	7.4%	22,291	6.7%	20,086	6.6%
高槻市	12,459	3.8%	11,984	3.6%	10,439	3.5%
東大阪市	9,585	2.9%	8,334	2.5%	8,215	2.7%
枚方市	12,436	3.8%	12,946	3.9%	11,091	3.7%
富田林市	3,881	1.2%	3,756	1.1%	3,194	1.1%
寝屋川市	5,298	1.6%	4,916	1.5%	4,478	1.5%
河内長野市	2,469	0.8%	2,603	0.8%	2,312	0.8%
大阪狭山市	1,466	0.4%	1,630	0.5%	1,415	0.5%
箕面市	6,261	1.9%	5,902	1.8%	4,966	1.6%
豊中市	14,963	4.6%	12,750	3.8%	11,708	3.9%
池田市	3,109	1.0%	3,683	1.1%	3,366	1.1%
茨木市	11,130	3.4%	10,623	3.2%	8,925	3.0%
松原市	2,967	0.9%	2,874	0.9%	2,462	0.8%
守口市	3,746	1.1%	3,267	1.0%	2,915	1.0%
羽曳野市	2,710	0.8%	2,595	0.8%	2,137	0.7%
摂津市	2,522	0.8%	2,147	0.6%	1,953	0.6%
門真市	2,332	0.7%	2,400	0.7%	1,903	0.6%
八尾市	6,532	2.0%	6,151	1.8%	5,311	1.8%
大東市	2,638	0.8%	2,622	0.8%	2,047	0.7%
和泉市	5,658	1.7%	5,503	1.7%	4,643	1.5%
柏原市	1,343	0.4%	1,506	0.5%	1,239	0.4%
藤井寺市	1,647	0.5%	1,594	0.5%	1,442	0.5%
四條畷市	1,377	0.4%	1,316	0.4%	1,087	0.4%
交野市	2,233	0.7%	2,185	0.7%	1,867	0.6%
泉大津市	1,939	0.6%	2,111	0.6%	1,829	0.6%
高石市	1,682	0.5%	1,634	0.5%	1,417	0.5%
忠岡町	349	0.1%	398	0.1%	341	0.1%
泉南市	1,146	0.4%	1,304	0.4%	1,117	0.4%
阪南市	1,400	0.4%	1,285	0.4%	1,091	0.4%
岬町	342	0.1%	410	0.1%	347	0.1%
岸和田市	5,202	1.6%	5,100	1.5%	4,414	1.5%
貝塚市	2,323	0.7%	2,279	0.7%	1,836	0.6%
泉佐野市	3,078	0.9%	3,021	0.9%	2,590	0.9%
能勢町	130	0.0%	149	0.0%	138	0.0%
熊取町	1,434	0.4%	1,268	0.4%	1,056	0.3%
田尻町	261	0.1%	231	0.1%	225	0.1%
吹田市	14,229	4.4%	11,924	3.6%	10,303	3.4%
市町村計	176,540	54.0%	166,692	50.1%	145,905	48.3%
合計	326,629	100%	332,805	100%	302,357	100%

注) 太子町、河南町、千早赤阪村は富田林市、島本町は高槻市、豊能町は池田市へ事務委託

## 5. 日本人出国者数と外国人入国者数の推移（参考）

年	日 本 人 出 国 者 数							
	全 国		大阪府			関西国際空港から出国した人		
	人	対前年比	人	対前年比	全国構成比	人	対前年比	全国構成比
平成23年	16,994,200	102.1%	1,334,322	104.2%	7.9%	3,388,895	101.2%	19.9%
平成24年	18,490,657	108.8%	1,438,559	107.8%	7.8%	3,622,975	106.9%	19.6%
平成25年	17,472,748	94.5%	1,374,214	95.5%	7.9%	3,439,358	94.9%	19.7%
平成26年	16,903,388	96.7%	1,323,916	96.3%	7.8%	3,224,562	93.8%	19.1%
平成27年	16,213,789	95.9%	1,256,820	94.9%	7.8%	3,028,657	93.9%	18.7%
平成28年	17,116,420	105.6%	1,357,053	108.0%	7.9%	3,186,893	105.2%	18.6%
平成29年	17,889,292	104.5%	1,432,400	105.6%	8.0%	3,302,811	103.6%	18.5%
平成30年	18,954,031	106.0%	1,537,034	107.3%	8.1%	3,495,826	105.8%	18.4%
平成31年 (令和元年)	20,080,669	105.9%	1,703,734	110.8%	8.5%	3,974,123	113.7%	19.8%
令和2年	3,174,219	15.8%	259,684	15.2%	8.2%	603,957	15.2%	19.0%
令和3年	512,244	16.1%	25,425	9.8%	5.0%	43,970	7.3%	8.6%
令和4年	2,771,770	541.1%	176,192	693.0%	6.4%	324,866	738.8%	11.7%
令和5年	9,624,158	347.2%	782,375	444.0%	8.1%	1,661,870	511.6%	17.3%
令和6年	13,007,282	135.2%	1,104,423	141.2%	8.5%	2,447,090	147.2%	18.8%
<b>令和7年</b>	<b>14,731,615</b>	<b>113.3%</b>	<b>1,292,225</b>	<b>117.0%</b>	<b>8.8%</b>	<b>2,846,271</b>	<b>116.3%</b>	<b>19.3%</b>

年	外 国 人 入 国 者 数				
	全 国		関西国際空港から入国した人		
	人	対前年比	人	対前年比	全国構成比
平成23年	7,135,407	75.6%	1,338,783	76.7%	18.8%
平成24年	9,172,146	128.5%	1,791,577	133.8%	19.5%
平成25年	11,255,221	122.7%	2,323,111	129.7%	20.6%
平成26年	14,150,185	125.7%	3,170,442	136.5%	22.4%
平成27年	19,688,247	139.1%	5,007,751	158.0%	25.4%
平成28年	23,218,912	117.9%	6,086,600	121.5%	26.2%
平成29年	27,428,782	118.1%	7,159,996	117.6%	26.1%
平成30年	30,102,102	109.7%	7,646,304	106.8%	25.4%
平成31年 (令和元年)	31,187,179	103.6%	8,378,039	109.6%	26.9%
令和2年	4,307,257	13.8%	1,011,186	12.1%	23.5%
令和3年	353,119	8.2%	41,121	4.1%	11.6%
令和4年	4,198,045	1188.8%	885,470	2153.3%	21.1%
令和5年	25,830,810	615.3%	6,525,181	736.9%	25.3%
令和6年	36,779,964	142.4%	9,457,919	144.9%	25.7%
<b>令和7年</b>	<b>42,430,930</b>	<b>115.4%</b>	<b>10,836,193</b>	<b>114.6%</b>	<b>25.5%</b>

資料：法務省出入国在留管理庁 報道発表資料「令和7年における外国人入国者数及び日本人出国者数等について」