

平成 23 年度定期の予防接種（麻しん風しん第 2 期～第 4 期） の実施状況の調査結果について（中間評価）

総合表 1-1	都道府県別麻しんワクチン接種率 2011 年度中間評価 接種対象群別結果一覧（2011 年 4 月 1 日～12 月 31 日）	4
総合表 1-2	都道府県別麻しんワクチン接種率 2011 年度中間評価 接種対象群別結果一覧（2011 年 4 月 1 日～9 月 30 日）	5
総合表 2-1	都道府県別風しんワクチン接種率 2011 年度中間評価 接種対象群別結果一覧（2011 年 4 月 1 日～12 月 31 日）	6
総合表 2-2	都道府県別風しんワクチン接種率 2011 年度中間評価 接種対象群別結果一覧（2011 年 4 月 1 日～9 月 30 日）	7
表 1-1	2011 年度 第 2 期 麻しん・風しんワクチン接種率全国集計結果、中間評価 （2011 年 4 月 1 日～12 月 31 日）	8
表 1-2	2011 年度 第 3 期 麻しん・風しんワクチン接種率全国集計結果、中間評価 （2011 年 4 月 1 日～12 月 31 日）	9
表 1-3	2011 年度 第 4 期 麻しん・風しんワクチン接種率全国集計結果、中間評価 （2011 年 4 月 1 日～12 月 31 日）	10
表 1-4	2011 年度 第 2 期 麻しん・風しんワクチン接種率全国集計結果、中間評価 （2011 年 4 月 1 日～9 月 30 日）	11
表 1-5	2011 年度 第 3 期 麻しん・風しんワクチン接種率全国集計結果、中間評価 （2011 年 4 月 1 日～9 月 30 日）	12
表 1-6	2011 年度 第 4 期 麻しん・風しんワクチン接種率全国集計結果、中間評価 （2011 年 4 月 1 日～9 月 30 日）	13
表 2	2011 年度中間評価 都道府県別麻しんワクチン接種率 伸び率の比較	14
表 3-1	2011 年度 第 2 期 政令指定都市別麻しん・風しんワクチン接種率 全国集計結果、中間評価（2011 年 4 月 1 日～12 月 31 日）	15
表 3-2	2011 年度 第 3 期 政令指定都市別麻しん・風しんワクチン接種率 全国集計結果、中間評価（2011 年 4 月 1 日～12 月 31 日）	16

表 3-3	2011 年度 第 4 期 政令指定都市別麻疹・風しんワクチン接種率 全国集計結果、中間評価（2011 年 4 月 1 日～12 月 31 日）	17
表 3-4	2011 年度 第 2 期 政令指定都市別麻疹・風しんワクチン接種率 全国集計結果、中間評価（2011 年 4 月 1 日～9 月 30 日）	18
表 3-5	2011 年度 第 3 期 政令指定都市別麻疹・風しんワクチン接種率 全国集計結果、中間評価（2011 年 4 月 1 日～9 月 30 日）	19
表 3-6	2011 年度 第 4 期 政令指定都市別麻疹・風しんワクチン接種率 全国集計結果、中間評価（2011 年 4 月 1 日～9 月 30 日）	20
表 4-1	2011 年度 第 2 期 中核市別麻疹・風しんワクチン接種率 全国集計結果、中間評価（2011 年 4 月 1 日～12 月 31 日）	21
表 4-2	2011 年度 第 3 期 中核市別麻疹・風しんワクチン接種率 全国集計結果、中間評価（2011 年 4 月 1 日～12 月 31 日）	22
表 4-3	2011 年度 第 4 期 中核市別麻疹・風しんワクチン接種率 全国集計結果、中間評価（2011 年 4 月 1 日～12 月 31 日）	23
表 4-4	2011 年度 第 2 期 中核市別麻疹・風しんワクチン接種率 全国集計結果、中間評価（2011 年 4 月 1 日～9 月 30 日）	24
表 4-5	2011 年度 第 3 期 中核市別麻疹・風しんワクチン接種率 全国集計結果、中間評価（2011 年 4 月 1 日～9 月 30 日）	25
表 4-6	2011 年度 第 4 期 中核市別麻疹・風しんワクチン接種率 全国集計結果、中間評価（2011 年 4 月 1 日～9 月 30 日）	26
表 5-1	2011 年度 第 2 期 特例市別麻疹・風しんワクチン接種率 全国集計結果、中間評価（2011 年 4 月 1 日～12 月 31 日）	27
表 5-2	2011 年度 第 3 期 特例市別麻疹・風しんワクチン接種率 全国集計結果、中間評価（2011 年 4 月 1 日～12 月 31 日）	28
表 5-3	2011 年度 第 4 期 特例市別麻疹・風しんワクチン接種率 全国集計結果、中間評価（2011 年 4 月 1 日～12 月 31 日）	29
表 5-4	2011 年度 第 2 期 特例市別麻疹・風しんワクチン接種率 全国集計結果、中間評価（2011 年 4 月 1 日～9 月 30 日）	30
表 5-5	2011 年度 第 3 期 特例市別麻疹・風しんワクチン接種率 全国集計結果、中間評価（2011 年 4 月 1 日～9 月 30 日）	31
表 5-6	2011 年度 第 4 期 特例市別麻疹・風しんワクチン接種率 全国集計結果、中間評価（2011 年 4 月 1 日～9 月 30 日）	32

表 6-1	2011 年度 第 2 期 特別区別麻しん・風しんワクチン接種率 全国集計結果、中間評価 (2011 年 4 月 1 日～12 月 31 日)	3 3
表 6-2	2011 年度 第 3 期 特別区別麻しん・風しんワクチン接種率 全国集計結果、中間評価 (2011 年 4 月 1 日～12 月 31 日)	3 4
表 6-3	2011 年度 第 4 期 特別区別麻しん・風しんワクチン接種率 全国集計結果、中間評価 (2011 年 4 月 1 日～12 月 31 日)	3 5
表 6-4	2011 年度 第 2 期 特別区別麻しん・風しんワクチン接種率 全国集計結果、中間評価 (2011 年 4 月 1 日～9 月 30 日)	3 6
表 6-5	2011 年度 第 3 期 特別区別麻しん・風しんワクチン接種率 全国集計結果、中間評価 (2011 年 4 月 1 日～9 月 30 日)	3 7
表 6-6	2011 年度 第 4 期 特別区別麻しん・風しんワクチン接種率 全国集計結果、中間評価 (2011 年 4 月 1 日～9 月 30 日)	3 8
表 7	2011 年度 第 4 期 (高校 2 年生相当年齢の者) 麻しん・風しんワクチン 接種率全国集計結果、中間評価	3 9
図 1	2011 年度中間評価 第 2 期 麻しん・風しんワクチン接種状況 (2011 年 4 月 1 日～9 月 30 日)	4 0
図 2	2011 年度中間評価 第 3 期 麻しん・風しんワクチン接種状況 (2011 年 4 月 1 日～9 月 30 日)	4 1
図 3	2011 年度中間報告 第 4 期 麻しん・風しんワクチン接種状況 (2011 年 4 月 1 日～9 月 30 日)	4 2
図 4	2011 年度中間評価 第 2 期 麻しん・風しんワクチン接種状況 (2011 年 4 月 1 日～12 月 31 日)	4 3
図 5	2011 年度中間評価 第 3 期 麻しん・風しんワクチン接種状況 (2011 年 4 月 1 日～12 月 31 日)	4 4
図 6	2011 年度中間報告 第 4 期 麻しん・風しんワクチン接種状況 (2011 年 4 月 1 日～12 月 31 日)	4 5

(参考：麻しん・風しんの定期予防接種の接種対象者)

第 1 期：生後 1 2 月から 2 4 月の間にある者 (1 歳)

第 2 期：小学校入学前 1 年間の者 (6 歳になる年度の 1 年間)

第 3 期：中学 1 年生相当年齢の者 (1 3 歳になる年度の 1 年間)

第 4 期：高校 3 年生相当年齢の者 (1 8 歳になる年度の 1 年間)

※第 3 期、第 4 期は時限的な措置として平成 2 0～2 4 年度の 5 年間のみ実施

※第 4 期は、平成 23 年度に限り一部高校 2 年生相当年齢の者も接種可能

総合表1-1

都道府県別麻しんワクチン接種率 2011年度中間評価 接種対象群別結果一覧

2011年4月1日～2011年12月31日

		95%以上	90～95%未満	80～90%未満	70～80%未満	70%未満
No.	都道府県	第2期	第3期	第4期		
	合計	72.3	71.9	62.5		
1	北海道	69.2	64.8	58.6		
2	青森県	72.4	81.8	73.3		
3	岩手県	77.5	74.4	73.1		
4	宮城県	68.3	78.7	66.0		
5	秋田県	82.0	81.8	76.3		
6	山形県	77.4	80.5	77.5		
7	福島県	63.9	66.4	63.2		
8	茨城県	78.0	92.6	72.1		
9	栃木県	71.4	84.2	65.1		
10	群馬県	80.0	86.0	76.8		
11	埼玉県	72.3	63.3	52.4		
12	千葉県	72.7	79.8	60.5		
13	東京都	69.8	66.7	51.6		
14	神奈川県*	68.5	66.1	47.7		
15	新潟県	81.4	81.0	69.2		
16	富山県	77.7	87.8	80.6		
17	石川県	81.3	80.8	78.3		
18	福井県	83.8	82.9	80.2		
19	山梨県	72.5	71.6	65.9		
20	長野県	78.5	81.7	64.3		
21	岐阜県	77.4	78.9	74.7		
22	静岡県	70.9	75.0	74.6		
23	愛知県	77.1	72.3	72.8		
24	三重県	79.1	71.0	67.3		
25	滋賀県	73.1	66.4	61.0		
26	京都府	72.7	83.4	56.2		
27	大阪府	66.4	70.3	51.4		
28	兵庫県	71.1	68.5	62.4		
29	奈良県	73.6	72.2	65.3		
30	和歌山県	76.4	77.1	68.6		
31	鳥取県	76.0	68.3	66.4		
32	島根県	78.7	80.6	76.8		
33	岡山県	71.4	70.3	68.5		
34	広島県	73.8	72.1	64.2		
35	山口県	72.9	74.5	70.6		
36	徳島県	74.4	73.0	69.5		
37	香川県	79.8	73.9	74.6		
38	愛媛県	70.6	70.5	68.0		
39	高知県	63.1	64.6	57.6		
40	福岡県	67.2	58.4	54.3		
41	佐賀県*	71.0	72.1	75.8		
42	長崎県	71.0	68.5	70.5		
43	熊本県	72.0	70.9	59.5		
44	大分県	71.9	67.2	65.4		
45	宮崎県	68.4	70.7	66.9		
46	鹿児島県	73.8	63.4	64.2		
47	沖縄県	74.7	66.4	69.0		

厚生労働省健康局結核感染症課、国立感染症研究所感染症情報センター

※ 各接種率は、小数点第二位以下を四捨五入

※ 佐賀県、横浜市は11月末

総合表1-2

都道府県別麻しんワクチン接種率 2011年度中間評価 接種対象群別結果一覧

2011年4月1日～2011年9月30日

95%以上		90～95%未満	80～90%未満	70～80%未満	70%未満
No.	都道府県	第2期	第3期	第4期	第4期
	合計	58.7	63.2	53.3	
1	北海道	49.1	56.3	49.2	
2	青森県	55.5	72.7	63.2	
3	岩手県	63.3	63.6	62.0	
4	宮城県	53.2	71.3	57.6	
5	秋田県	67.7	73.6	63.8	
6	山形県	61.8	72.4	66.3	
7	福島県	53.0	57.2	51.6	
8	茨城県	67.9	91.0	65.7	
9	栃木県	58.9	77.4	54.5	
10	群馬県	66.5	80.0	70.1	
11	埼玉県	59.2	52.1	43.2	
12	千葉県	61.7	74.9	53.0	
13	東京都	60.2	59.4	44.8	
14	神奈川県	56.2	58.3	40.0	
15	新潟県	69.1	70.7	57.5	
16	富山県	63.9	81.5	70.5	
17	石川県	70.1	75.7	70.5	
18	福井県	72.3	76.8	73.3	
19	山梨県	59.6	59.9	54.6	
20	長野県	65.2	76.2	52.5	
21	岐阜県	65.6	70.1	65.8	
22	静岡県	56.3	66.3	67.2	
23	愛知県	65.0	63.9	63.5	
24	三重県	67.5	61.9	57.2	
25	滋賀県	60.5	58.4	52.5	
26	京都府	58.4	78.7	45.9	
27	大阪府	51.2	57.1	40.6	
28	兵庫県	52.7	57.9	52.4	
29	奈良県	61.1	63.8	57.2	
30	和歌山県	64.7	69.7	58.6	
31	鳥取県	60.4	57.6	52.3	
32	島根県	67.2	70.9	66.8	
33	岡山県	54.6	60.9	58.7	
34	広島県	58.3	58.2	47.8	
35	山口県	57.0	65.9	61.3	
36	徳島県	59.9	61.4	57.4	
37	香川県	65.3	62.1	63.3	
38	愛媛県	55.5	61.8	59.7	
39	高知県	47.2	58.1	51.6	
40	福岡県	51.4	49.4	44.4	
41	佐賀県	62.7	68.2	70.7	
42	長崎県	55.4	55.9	58.2	
43	熊本県	57.4	61.3	49.8	
44	大分県	59.1	55.4	50.4	
45	宮崎県	50.2	61.1	58.8	
46	鹿児島県	61.0	54.1	56.0	
47	沖縄県	60.5	59.2	66.8	

厚生労働省健康局結核感染症課、国立感染症研究所感染症情報センター

※ 各接種率は、小数点第二位以下を四捨五入

総合表2-1

都道府県別風しんワクチン接種率 2011年度中間評価 接種対象群別結果一覧

2011年4月1日～2011年12月31日

	95%以上	90～95%未満	80～90%未満	70～80%未満	70%未満
No.	都道府県	第2期	第3期	第4期	
	合計	72.3	71.9	62.6	
1	北海道	69.2	64.8	58.7	
2	青森県	72.4	81.8	73.3	
3	岩手県	77.5	74.5	73.1	
4	宮城県	68.3	78.8	66.0	
5	秋田県	82.0	81.8	76.5	
6	山形県	77.4	80.5	77.6	
7	福島県	63.9	66.4	63.3	
8	茨城県	78.0	92.7	72.2	
9	栃木県	71.4	84.2	65.1	
10	群馬県	80.0	86.0	76.7	
11	埼玉県	72.3	63.4	52.6	
12	千葉県	72.8	79.9	60.6	
13	東京都	69.8	66.8	51.6	
14	神奈川県*	68.5	66.2	47.8	
15	新潟県	81.4	81.0	69.3	
16	富山県	77.7	87.8	80.6	
17	石川県	81.3	80.8	78.3	
18	福井県	83.8	82.9	80.2	
19	山梨県	72.5	71.6	65.9	
20	長野県	78.5	81.7	64.5	
21	岐阜県	77.5	78.9	74.7	
22	静岡県	70.9	75.0	74.6	
23	愛知県	77.1	72.3	72.9	
24	三重県	79.1	71.0	67.3	
25	滋賀県	73.1	66.4	61.3	
26	京都府	72.7	83.4	56.2	
27	大阪府	66.4	70.3	51.4	
28	兵庫県	71.1	68.6	62.5	
29	奈良県	73.6	72.2	65.4	
30	和歌山県	76.4	77.2	68.6	
31	鳥取県	76.0	68.3	66.4	
32	島根県	78.7	80.6	76.8	
33	岡山県	71.4	70.3	68.5	
34	広島県	73.8	72.1	64.3	
35	山口県	72.9	74.5	70.7	
36	徳島県	74.4	73.0	69.5	
37	香川県	79.8	73.9	74.7	
38	愛媛県	70.6	70.5	68.1	
39	高知県	63.1	64.6	57.6	
40	福岡県	67.2	58.5	54.2	
41	佐賀県*	71.0	72.1	75.8	
42	長崎県	71.0	68.5	70.5	
43	熊本県	72.0	70.9	59.5	
44	大分県	71.9	67.3	65.5	
45	宮崎県	68.4	70.7	66.9	
46	鹿児島県	73.8	63.4	64.2	
47	沖縄県	74.7	66.4	69.0	

厚生労働省健康局結核感染症課、国立感染症研究所感染症情報センター

※ 各接種率は、小数点第二位以下を四捨五入

* 佐賀県、横浜市は11月末

総合表2-2

都道府県別風しんワクチン接種率 2011年度中間評価 接種対象群別結果一覧

2011年4月1日～2011年9月30日

95%以上		90～95%未満	80～90%未満	70～80%未満	70%未満
No.	都道府県	第2期	第3期	第4期	
	合計	58.7	63.2	53.3	
1	北海道	49.1	56.3	49.2	
2	青森県	55.5	72.7	63.2	
3	岩手県	63.3	63.7	62.0	
4	宮城県	53.2	71.3	57.7	
5	秋田県	67.7	73.7	64.0	
6	山形県	61.8	72.4	66.3	
7	福島県	53.0	57.2	51.6	
8	茨城県	67.9	91.1	65.8	
9	栃木県	58.9	77.4	54.5	
10	群馬県	66.5	80.0	70.0	
11	埼玉県	59.2	52.1	43.4	
12	千葉県	61.8	75.0	53.1	
13	東京都	60.2	59.5	44.8	
14	神奈川県	56.2	58.4	40.1	
15	新潟県	69.1	70.7	57.5	
16	富山県	63.9	81.5	70.5	
17	石川県	70.1	75.7	70.5	
18	福井県	72.3	76.8	73.3	
19	山梨県	59.6	59.9	54.6	
20	長野県	65.2	76.2	52.6	
21	岐阜県	65.6	70.1	65.8	
22	静岡県	56.3	66.4	67.2	
23	愛知県	65.0	63.9	63.6	
24	三重県	67.5	61.9	57.2	
25	滋賀県	60.5	58.4	52.8	
26	京都府	58.4	78.7	45.9	
27	大阪府	51.2	57.1	40.6	
28	兵庫県	52.7	58.0	52.4	
29	奈良県	61.1	63.8	57.3	
30	和歌山県	64.7	69.8	58.7	
31	鳥取県	60.4	57.6	52.3	
32	島根県	67.2	70.9	66.8	
33	岡山県	54.6	60.9	58.7	
34	広島県	58.3	58.2	47.9	
35	山口県	56.9	65.9	61.4	
36	徳島県	59.9	61.4	57.4	
37	香川県	65.3	62.1	63.3	
38	愛媛県	55.5	61.8	59.8	
39	高知県	47.2	58.1	51.7	
40	福岡県	51.4	49.4	44.4	
41	佐賀県	62.7	68.2	70.7	
42	長崎県	55.4	55.9	58.2	
43	熊本県	57.4	61.4	49.8	
44	大分県	59.1	55.4	50.5	
45	宮崎県	50.2	61.1	58.8	
46	鹿児島県	61.0	54.1	56.1	
47	沖縄県	60.5	59.3	66.8	

厚生労働省健康局結核感染症課、国立感染症研究所感染症情報センター

※ 各接種率は、小数点第二位以下を四捨五入

表1-1

2011年度 第2期 麻しん・風しんワクチン接種率全国集計結果、中間評価

順位は麻しんワクチン接種率⑤に基づく

接種対象者数①は2011年4月1日現在の第2期対象者の数、②、③、④は2011年度における接種者の数

MRワクチン：麻しん風しん混合ワクチン

2011年度 第2期
2011年4月1日～2011年12月31日

95%以上 90～95%未満 80～90%未満 70～80%未満 70%未満

順位	都道府県	第2期					
		麻しん風しん ワクチン接種 対象者数 (人)：①	MRワクチン 接種者数 (人)：②	麻しん単抗原 ワクチン接種者 数(人)：③	風しん単抗原 ワクチン接種者 数(人)：④	麻しんワクチン 接種率(%) ：⑤= (②+ ③)/①×100	風しんワクチン 接種率(%) ：⑥= (②+ ④)/①×100
	合計	1,076,790	778,280	85	100	72.3	72.3
1	福井県	7,158	5,995	0	0	83.8	83.8
2	秋田県	7,595	6,228	0	0	82.0	82.0
3	新潟県	18,612	15,144	2	1	81.4	81.4
4	石川県	10,011	8,138	0	2	81.3	81.3
5	群馬県	17,638	14,105	2	0	80.0	80.0
6	香川県	8,569	6,835	0	2	79.8	79.8
7	三重県	15,928	12,598	0	1	79.1	79.1
8	島根県	5,695	4,484	0	0	78.7	78.7
9	長野県	18,833	14,778	2	4	78.5	78.5
10	茨城県	25,304	19,730	5	6	78.0	78.0
11	富山県	9,101	7,065	3	3	77.7	77.7
12	岩手県	10,261	7,957	0	0	77.5	77.5
13	山形県	9,263	7,168	0	0	77.4	77.4
	岐阜県	18,425	14,270	0	3	77.4	77.5
15	愛知県	68,612	52,883	1	1	77.1	77.1
16	和歌山県	7,903	6,041	0	0	76.4	76.4
17	鳥取県	5,050	3,838	0	0	76.0	76.0
18	沖縄県	16,098	12,021	1	3	74.7	74.7
19	徳島県	5,948	4,424	0	1	74.4	74.4
20	広島県	24,947	18,400	3	4	73.8	73.8
	鹿児島県	14,922	11,006	3	1	73.8	73.8
22	奈良県	11,723	8,627	0	0	73.6	73.6
23	滋賀県	13,600	9,936	1	0	73.1	73.1
24	山口県	11,638	8,487	1	0	72.9	72.9
25	千葉県	53,211	38,703	1	10	72.7	72.8
	京都府	21,612	15,712	2	0	72.7	72.7
27	山梨県	7,326	5,313	0	1	72.5	72.5
28	青森県	10,400	7,528	0	0	72.4	72.4
29	埼玉県	61,889	44,715	2	8	72.3	72.3
30	熊本県	15,748	11,341	0	0	72.0	72.0
31	大分県	9,884	7,109	0	0	71.9	71.9
32	栃木県	17,610	12,574	1	1	71.4	71.4
	岡山県	16,808	12,005	2	3	71.4	71.4
34	兵庫県	48,188	34,271	2	1	71.1	71.1
35	佐賀県*	7,704	5,466	0	0	71.0	71.0
	長崎県	12,047	8,552	4	0	71.0	71.0
37	静岡県	32,979	23,370	0	3	70.9	70.9
38	愛媛県	11,467	8,093	0	0	70.6	70.6
39	東京都	97,409	68,005	15	22	69.8	69.8
40	北海道	41,089	28,413	4	2	69.2	69.2
41	神奈川県*	77,645	53,169	13	10	68.5	68.5
42	宮崎県	9,966	6,818	0	0	68.4	68.4
43	宮城県	19,150	13,087	1	0	68.3	68.3
44	福岡県	44,188	29,709	0	0	67.2	67.2
45	大阪府	74,300	49,300	12	5	66.4	66.4
46	福島県	17,495	11,184	0	0	63.9	63.9
47	高知県	5,841	3,685	2	2	63.1	63.1

厚生労働省健康局結核感染症課、国立感染症研究所感染症情報センター

※ 各接種率は、小数点第二位以下を四捨五入

*佐賀県、横浜市は11月末

表1-2

2011年度 第3期 麻しん・風しんワクチン接種率全国集計結果、中間評価

順位は麻しんワクチン接種率⑤に基づく

接種対象者数①は2011年4月1日現在の第3期対象者の数、②、③、④は2011年度における接種者の数

MRワクチン：麻しん風しん混合ワクチン

2011年度 第3期
2011年4月1日～2011年12月31日

95%以上 90～95%未満 80～90%未満 70～80%未満 70%未満

順位	都道府県	第3期					
		麻しん風しん ワクチン接種 対象者数 (人)：①	MRワクチン 接種者数 (人)：②	麻しん単抗原 ワクチン接種者 数(人)：③	風しん単抗原 ワクチン接種者 数(人)：④	麻しんワクチン 接種率(%) ：⑤=(②+ ③)/①×100	風しんワクチン 接種率(%) ：⑥=(②+ ④)/①×100
	合計	1,208,003	868,118	216	559	71.9	71.9
1	茨城県	28,836	26,711	2	22	92.6	92.7
2	富山県	10,209	8,958	1	3	87.8	87.8
3	群馬県	19,936	17,136	9	2	86.0	86.0
4	栃木県	18,923	15,938	0	3	84.2	84.2
5	京都府	24,116	20,120	4	4	83.4	83.4
6	福井県	8,253	6,844	0	0	82.9	82.9
7	青森県	13,468	11,011	0	0	81.8	81.8
	秋田県	9,433	7,713	0	5	81.8	81.8
9	長野県	21,502	17,567	2	4	81.7	81.7
10	新潟県	22,405	18,143	1	2	81.0	81.0
11	石川県	11,503	9,291	0	0	80.8	80.8
12	島根県	6,560	5,289	0	0	80.6	80.6
13	山形県	10,875	8,757	0	1	80.5	80.5
14	千葉県	57,186	45,629	9	37	79.8	79.9
15	岐阜県	21,213	16,737	2	8	78.9	78.9
16	宮城県	21,943	17,276	1	6	78.7	78.8
17	和歌山県	9,915	7,646	0	5	77.1	77.2
18	静岡県	36,514	27,369	2	9	75.0	75.0
19	山口県	13,312	9,911	1	2	74.5	74.5
20	岩手県	12,674	9,429	0	11	74.4	74.5
21	香川県	9,729	7,189	2	4	73.9	73.9
22	徳島県	7,279	5,311	1	2	73.0	73.0
23	愛知県	75,160	54,302	2	20	72.3	72.3
24	奈良県	13,789	9,953	0	4	72.2	72.2
25	広島県	27,680	19,959	11	10	72.1	72.1
	佐賀県*	8,960	6,458	1	2	72.1	72.1
27	山梨県	8,463	6,054	4	5	71.6	71.6
28	三重県	18,364	13,041	1	2	71.0	71.0
29	熊本県	17,750	12,583	1	2	70.9	70.9
30	宮崎県	11,332	8,016	0	1	70.7	70.7
31	愛媛県	13,648	9,620	2	4	70.5	70.5
32	大阪府	86,633	60,845	77	97	70.3	70.3
	岡山県	19,121	13,441	6	4	70.3	70.3
34	兵庫県	55,468	38,002	6	25	68.5	68.6
	長崎県	14,356	9,828	3	2	68.5	68.5
36	鳥取県	5,521	3,771	0	1	68.3	68.3
37	大分県	11,036	7,416	2	6	67.2	67.3
38	東京都	102,542	68,395	16	71	66.7	66.8
	福島県	20,477	13,602	0	2	66.4	66.4
39	滋賀県	14,944	9,921	1	5	66.4	66.4
	沖縄県	17,215	11,426	1	6	66.4	66.4
42	神奈川県*	82,905	54,800	23	93	66.1	66.2
43	北海道	47,422	30,709	8	9	64.8	64.8
44	高知県	6,700	4,326	0	1	64.6	64.6
45	鹿児島県	16,510	10,465	1	2	63.4	63.4
46	埼玉県	67,896	42,970	7	45	63.3	63.4
47	福岡県	48,327	28,240	6	10	58.4	58.5

厚生労働省健康局結核感染症課、国立感染症研究所感染症情報センター

※ 各接種率は、小数点第二位以下を四捨五入

*佐賀県、横浜市は11月末

表1-3

2011年度 第4期 麻しん・風しんワクチン接種率全国集計結果、中間評価

順位は麻しんワクチン接種率⑤に基づく

接種対象者数①は2011年4月1日現在の第4期対象者の数、②、③、④は2011年度における接種者の数

MRワクチン：麻しん風しん混合ワクチン

2011年度 第4期
2011年4月1日～2011年12月31日

順位	都道府県	第4期					
		麻しん風しん ワクチン接種 対象者数 (人)：①	MRワクチン 接種者数 (人)：②	麻しん単抗原 ワクチン接種者 数(人)：③	風しん単抗原 ワクチン接種者 数(人)：④	麻しんワクチン 接種率(%) ：⑤ = (②+ ③) / ① × 100	風しんワクチン 接種率(%) ：⑥ = (②+ ④) / ① × 100
	合計	1,206,728	753,561	639	1,347	62.5	62.6
1	富山県	9,955	8,019	1	7	80.6	80.6
2	福井県	8,360	6,702	0	1	80.2	80.2
3	石川県	11,247	8,799	7	9	78.3	78.3
4	山形県	11,909	9,235	0	4	77.5	77.6
5	群馬県	19,994	15,322	39	13	76.8	76.7
	島根県	7,204	5,529	1	1	76.8	76.8
7	秋田県	10,422	7,950	0	26	76.3	76.5
8	佐賀県*	9,314	7,056	2	0	75.8	75.8
9	岐阜県	21,172	15,808	3	8	74.7	74.7
10	静岡県	36,815	27,459	6	23	74.6	74.6
	香川県	9,083	6,773	7	9	74.6	74.7
12	青森県	14,609	10,709	0	1	73.3	73.3
13	岩手県	13,690	10,007	0	6	73.1	73.1
14	愛知県	70,252	51,157	14	32	72.8	72.9
15	茨城県	29,483	21,243	15	30	72.1	72.2
16	山口県	13,749	9,708	1	16	70.6	70.7
17	長崎県	15,587	10,992	1	2	70.5	70.5
18	徳島県	7,378	5,128	1	2	69.5	69.5
19	新潟県	23,976	16,600	0	6	69.2	69.3
20	沖縄県	17,671	12,190	0	4	69.0	69.0
21	和歌山県	10,078	6,910	1	5	68.6	68.6
22	岡山県	18,602	12,709	38	29	68.5	68.5
23	愛媛県	14,207	9,638	18	33	68.0	68.1
24	三重県	18,479	12,441	2	4	67.3	67.3
25	宮崎県	11,977	8,004	3	9	66.9	66.9
26	鳥取県	5,987	3,974	1	2	66.4	66.4
27	宮城県	22,359	14,748	6	15	66.0	66.0
28	山梨県	9,204	6,057	7	6	65.9	65.9
29	大分県	11,445	7,476	12	23	65.4	65.5
30	奈良県	14,492	9,463	6	11	65.3	65.4
31	栃木県	19,330	12,576	1	5	65.1	65.1
32	長野県	21,254	13,672	4	43	64.3	64.5
33	広島県	27,525	17,637	25	50	64.2	64.3
	鹿児島県	18,176	11,658	5	11	64.2	64.2
35	福島県	21,899	13,847	2	13	63.2	63.3
36	兵庫県	53,249	33,206	34	53	62.4	62.5
37	滋賀県	14,184	8,643	6	47	61.0	61.3
38	千葉県	55,612	33,630	21	96	60.5	60.6
39	熊本県	18,928	11,252	2	8	59.5	59.5
40	北海道	53,272	31,185	38	61	58.6	58.7
41	高知県	7,549	4,343	2	8	57.6	57.6
42	京都府	22,899	12,847	23	17	56.2	56.2
43	福岡県	48,003	26,019	23	19	54.3	54.2
44	埼玉県	68,490	35,872	33	139	52.4	52.6
45	東京都	98,125	50,544	40	122	51.6	51.6
46	大阪府	80,167	41,047	121	126	51.4	51.4
47	神奈川県*	79,366	37,777	67	192	47.7	47.8

厚生労働省健康局結核感染症課、国立感染症研究所感染症情報センター

※ 各接種率は、小数点第二位以下を四捨五入

*佐賀県、横浜市は11月末

表1-4

2011年度 第2期 麻しん・風しんワクチン接種率全国集計結果、中間評価

順位は麻しんワクチン接種率⑤に基づく

接種対象者数①は2011年4月1日現在の第2期対象者の数、②、③、④は2011年度における接種者の数

MRワクチン：麻しん風しん混合ワクチン

2011年度 第2期
2011年4月1日～2011年9月30日

95%以上 90～95%未満 80～90%未満 70～80%未満 70%未満

順位	都道府県	第2期					
		麻しん風しん ワクチン接種 対象者数 (人)：①	MRワクチン 接種者数 (人)：②	麻しん単抗原 ワクチン接種者 数(人)：③	風しん単抗原 ワクチン接種者 数(人)：④	麻しんワクチン 接種率(%) ：⑤= (②+ ③) / ① × 100	風しんワクチン 接種率(%) ：⑥= (②+ ④) / ① × 100
	合計	1,076,790	632,158	63	78	58.7	58.7
1	福井県	7,158	5,175	0	0	72.3	72.3
2	石川県	10,011	7,019	0	2	70.1	70.1
3	新潟県	18,612	12,853	1	0	69.1	69.1
4	茨城県	25,304	17,174	4	6	67.9	67.9
5	秋田県	7,595	5,141	0	0	67.7	67.7
6	三重県	15,928	10,751	0	1	67.5	67.5
7	島根県	5,695	3,826	0	0	67.2	67.2
8	群馬県	17,638	11,733	1	0	66.5	66.5
9	岐阜県	18,425	12,080	0	2	65.6	65.6
10	香川県	8,569	5,593	0	1	65.3	65.3
11	長野県	18,833	12,285	1	2	65.2	65.2
12	愛知県	68,612	44,594	2	1	65.0	65.0
13	和歌山県	7,903	5,110	0	0	64.7	64.7
14	富山県	9,101	5,816	3	3	63.9	63.9
15	岩手県	10,261	6,494	0	0	63.3	63.3
16	佐賀県	7,704	4,827	0	0	62.7	62.7
17	山形県	9,263	5,726	0	0	61.8	61.8
18	千葉県	53,211	32,853	1	10	61.7	61.8
19	奈良県	11,723	7,161	0	0	61.1	61.1
20	鹿児島県	14,922	9,097	3	1	61.0	61.0
21	滋賀県	13,600	8,222	0	0	60.5	60.5
	沖縄県	16,098	9,733	1	2	60.5	60.5
23	鳥取県	5,050	3,049	0	0	60.4	60.4
24	東京都	97,409	58,582	13	22	60.2	60.2
25	徳島県	5,948	3,560	1	0	59.9	59.9
26	山梨県	7,326	4,367	0	1	59.6	59.6
27	埼玉県	61,889	36,615	2	5	59.2	59.2
28	大分県	9,884	5,846	0	0	59.1	59.1
29	栃木県	17,610	10,371	1	1	58.9	58.9
30	京都府	21,612	12,619	2	0	58.4	58.4
31	広島県	24,947	14,535	1	2	58.3	58.3
32	熊本県	15,748	9,045	0	0	57.4	57.4
33	山口県	11,638	6,627	1	0	57.0	56.9
34	静岡県	32,979	18,555	0	2	56.3	56.3
35	神奈川県	77,645	43,614	9	7	56.2	56.2
36	青森県	10,400	5,777	0	0	55.5	55.5
	愛媛県	11,467	6,364	0	0	55.5	55.5
38	長崎県	12,047	6,671	1	0	55.4	55.4
39	岡山県	16,808	9,170	1	3	54.6	54.6
40	宮城県	19,150	10,189	1	0	53.2	53.2
41	福島県	17,495	9,268	0	0	53.0	53.0
42	兵庫県	48,188	25,418	0	1	52.7	52.7
43	福岡県	44,188	22,730	0	0	51.4	51.4
44	大阪府	74,300	38,010	11	1	51.2	51.2
45	宮崎県	9,966	4,999	0	0	50.2	50.2
46	北海道	41,089	20,157	0	0	49.1	49.1
47	高知県	5,841	2,757	2	2	47.2	47.2

厚生労働省健康局結核感染症課、国立感染症研究所感染症情報センター

※ 各接種率は、小数点第二位以下を四捨五入

表1-5

2011年度 第3期 麻しん・風しんワクチン接種率全国集計結果、中間評価

順位は麻しんワクチン接種率⑤に基づく

接種対象者数①は2011年4月1日現在の第3期対象者の数、②、③、④は2011年度における接種者の数

MRワクチン：麻しん風しん混合ワクチン

2011年度 第3期
2011年4月1日～2011年9月30日

95%以上 90～95%未満 80～90%未満 70～80%未満 70%未満

順位	都道府県	第3期					
		麻しん風しん ワクチン接種 対象者数 (人)：①	MRワクチン 接種者数 (人)：②	麻しん単抗原 ワクチン接種者 数(人)：③	風しん単抗原 ワクチン接種者 数(人)：④	麻しんワクチン 接種率(%) ：⑤= (②+ ③)/①×100	風しんワクチン 接種率(%) ：⑥= (②+ ④)/①×100
	合計	1,208,003	763,218	176	485	63.2	63.2
1	茨城県	28,836	26,246	3	24	91.0	91.1
2	富山県	10,209	8,319	1	2	81.5	81.5
3	群馬県	19,936	15,945	8	2	80.0	80.0
4	京都府	24,116	18,978	4	3	78.7	78.7
5	栃木県	18,923	14,650	0	2	77.4	77.4
6	福井県	8,253	6,342	0	0	76.8	76.8
7	長野県	21,502	16,375	2	4	76.2	76.2
8	石川県	11,503	8,707	0	0	75.7	75.7
9	千葉県	57,186	42,827	4	43	74.9	75.0
10	秋田県	9,433	6,947	0	5	73.6	73.7
11	青森県	13,468	9,792	0	0	72.7	72.7
12	山形県	10,875	7,875	0	1	72.4	72.4
13	宮城県	21,943	15,638	1	7	71.3	71.3
14	島根県	6,560	4,652	0	0	70.9	70.9
15	新潟県	22,405	15,833	1	3	70.7	70.7
16	岐阜県	21,213	14,865	2	8	70.1	70.1
17	和歌山県	9,915	6,913	0	5	69.7	69.8
18	佐賀県	8,960	6,111	1	2	68.2	68.2
19	静岡県	36,514	24,224	0	6	66.3	66.4
20	山口県	13,312	8,767	1	2	65.9	65.9
21	愛知県	75,160	48,017	1	19	63.9	63.9
22	奈良県	13,789	8,803	0	1	63.8	63.8
23	岩手県	12,674	8,059	0	9	63.6	63.7
24	香川県	9,729	6,037	3	4	62.1	62.1
25	三重県	18,364	11,369	1	2	61.9	61.9
26	愛媛県	13,648	8,432	2	4	61.8	61.8
27	徳島県	7,279	4,467	1	0	61.4	61.4
28	熊本県	17,750	10,888	1	2	61.3	61.4
29	宮崎県	11,332	6,928	1	0	61.1	61.1
30	岡山県	19,121	11,648	5	4	60.9	60.9
31	山梨県	8,463	5,065	4	4	59.9	59.9
32	東京都	102,542	60,919	15	58	59.4	59.5
33	沖縄県	17,215	10,196	1	6	59.2	59.3
34	滋賀県	14,944	8,724	1	7	58.4	58.4
35	神奈川県	82,905	48,296	20	80	58.3	58.4
36	広島県	27,680	16,091	6	8	58.2	58.2
37	高知県	6,700	3,894	0	1	58.1	58.1
38	兵庫県	55,468	32,127	2	23	57.9	58.0
39	鳥取県	5,521	3,179	0	0	57.6	57.6
40	福島県	20,477	11,709	0	2	57.2	57.2
41	大阪府	86,633	49,392	61	76	57.1	57.1
42	北海道	47,422	26,683	6	7	56.3	56.3
43	長崎県	14,356	8,018	2	2	55.9	55.9
44	大分県	11,036	6,112	1	5	55.4	55.4
45	鹿児島県	16,510	8,923	1	2	54.1	54.1
46	埼玉県	67,896	35,361	7	34	52.1	52.1
47	福岡県	48,327	23,875	6	6	49.4	49.4

厚生労働省健康局結核感染症課、国立感染症研究所感染症情報センター

※ 各接種率は、小数点第二位以下を四捨五入

表1-6

2011年度 第4期 麻しん・風しんワクチン接種率全国集計結果、中間評価

順位は麻しんワクチン接種率⑤に基づく

接種対象者数①は2011年4月1日現在の第4期対象者の数、②、③、④は2011年度における接種者の数

MRワクチン：麻しん風しん混合ワクチン

2011年度 第4期
2011年4月1日～2011年9月30日

95%以上 90～95%未満 80～90%未満 70～80%未満 70%未満

順位	都道府県	第4期					
		麻しん風しん ワクチン接種 対象者数 (人)：①	MRワクチン 接種者数 (人)：②	麻しん単抗原 ワクチン接種者 数(人)：③	風しん単抗原 ワクチン接種者 数(人)：④	麻しんワクチン 接種率(%) ：⑤= (②+ ③)/①×100	風しんワクチン 接種率(%) ：⑥= (②+ ④)/①×100
	合計	1,206,728	642,279	490	1,158	53.3	53.3
1	福井県	8,360	6,130	1	2	73.3	73.3
2	佐賀県	9,314	6,586	1	0	70.7	70.7
3	富山県	9,955	7,016	2	7	70.5	70.5
	石川県	11,247	7,926	5	5	70.5	70.5
5	群馬県	19,994	13,977	37	11	70.1	70.0
6	静岡県	36,815	24,733	5	21	67.2	67.2
7	島根県	7,204	4,813	1	0	66.8	66.8
	沖縄県	17,671	11,799	0	4	66.8	66.8
9	山形県	11,909	7,898	0	3	66.3	66.3
10	岐阜県	21,172	13,919	3	5	65.8	65.8
11	茨城県	29,483	19,355	11	31	65.7	65.8
12	秋田県	10,422	6,648	0	24	63.8	64.0
13	愛知県	70,252	44,624	11	22	63.5	63.6
14	香川県	9,083	5,742	6	8	63.3	63.3
15	青森県	14,609	9,226	0	1	63.2	63.2
16	岩手県	13,690	8,483	0	4	62.0	62.0
17	山口県	13,749	8,432	1	14	61.3	61.4
18	愛媛県	14,207	8,462	15	39	59.7	59.8
19	宮崎県	11,977	7,037	2	8	58.8	58.8
20	岡山県	18,602	10,890	36	26	58.7	58.7
21	和歌山県	10,078	5,909	1	6	58.6	58.7
22	長崎県	15,587	9,073	1	0	58.2	58.2
23	宮城県	22,359	12,881	3	12	57.6	57.7
24	新潟県	23,976	13,786	0	5	57.5	57.5
25	徳島県	7,378	4,234	0	1	57.4	57.4
26	三重県	18,479	10,561	2	2	57.2	57.2
	奈良県	14,492	8,291	2	8	57.2	57.3
28	鹿児島県	18,176	10,179	3	11	56.0	56.1
29	山梨県	9,204	5,022	6	3	54.6	54.6
30	栃木県	19,330	10,536	1	5	54.5	54.5
31	千葉県	55,612	29,455	20	95	53.0	53.1
32	長野県	21,254	11,145	4	30	52.5	52.6
	滋賀県	14,184	7,448	3	35	52.5	52.8
34	兵庫県	53,249	27,873	25	43	52.4	52.4
35	鳥取県	5,987	3,129	0	2	52.3	52.3
36	福島県	21,899	11,296	1	12	51.6	51.6
	高知県	7,549	3,898	1	7	51.6	51.7
38	大分県	11,445	5,763	11	18	50.4	50.5
39	熊本県	18,928	9,426	2	7	49.8	49.8
40	北海道	53,272	26,169	28	49	49.2	49.2
41	広島県	27,525	13,144	8	47	47.8	47.9
42	京都府	22,899	10,488	18	15	45.9	45.9
43	東京都	98,125	43,900	34	109	44.8	44.8
44	福岡県	48,003	21,295	14	15	44.4	44.4
45	埼玉県	68,490	29,569	24	123	43.2	43.4
46	大阪府	80,167	32,431	90	99	40.6	40.6
47	神奈川県	79,366	31,682	51	164	40.0	40.1

厚生労働省健康局結核感染症課、国立感染症研究所感染症情報センター

※ 各接種率は、小数点第二位以下を四捨五入

表2

2011年度中間評価 都道府県別麻疹ワクチン接種率 伸び率の比較

伸び率が高い5都道府県
2011年9月末と2011年12月末の比較

No.	都道府県	第2期	第3期	第4期
合計		13.6	8.7	9.3
1	北海道	20.1	8.5	9.5
2	青森県	16.9	9.1	10.1
3	岩手県	14.2	10.8	11.1
4	宮城県	15.1	7.5	8.3
5	秋田県	14.3	8.1	12.5
6	山形県	15.6	8.1	11.3
7	福島県	10.9	9.2	11.7
8	茨城県	10.1	1.6	6.4
9	栃木県	12.5	6.8	10.6
10	群馬県	13.5	6.0	6.7
11	埼玉県	13.1	11.3	9.2
12	千葉県	11.0	4.9	7.5
13	東京都	9.6	7.3	6.8
14	神奈川県	12.3	7.8	7.7
15	新潟県	12.3	10.3	11.8
16	富山県	13.8	6.3	10.1
17	石川県	11.2	5.1	7.8
18	福井県	11.5	6.1	6.9
19	山梨県	12.9	11.7	11.3
20	長野県	13.3	5.5	11.9
21	岐阜県	11.9	8.8	8.9
22	静岡県	14.6	8.6	7.4
23	愛知県	12.1	8.4	9.3
24	三重県	11.6	9.1	10.1
25	滋賀県	12.6	8.0	8.5
26	京都府	14.3	4.7	10.3
27	大阪府	15.2	13.2	10.8
28	兵庫県	18.4	10.6	10.1
29	奈良県	12.5	8.4	8.1
30	和歌山県	11.7	7.4	9.9
31	鳥取県	15.6	10.7	14.1
32	島根県	11.5	9.7	10.0
33	岡山県	16.8	9.4	9.8
34	広島県	15.5	13.9	16.4
35	山口県	16.0	8.6	9.3
36	徳島県	14.5	11.6	12.1
37	香川県	14.5	11.8	11.4
38	愛媛県	15.1	8.7	8.3
39	高知県	15.9	6.5	5.9
40	福岡県	15.8	9.1	9.8
41	佐賀県	8.3	3.9	5.1
42	長崎県	15.6	12.6	12.3
43	熊本県	14.6	9.5	9.7
44	大分県	12.8	11.9	15.0
45	宮崎県	18.2	9.6	8.1
46	鹿児島県	12.8	9.3	8.1
47	沖縄県	14.2	7.1	2.2

参考：2011年12月末

No.	都道府県	第2期	第3期	第4期
合計		72.3	71.9	62.6
1	北海道	69.2	64.8	58.7
2	青森県	72.4	81.8	73.3
3	岩手県	77.5	74.5	73.1
4	宮城県	68.3	78.8	66.0
5	秋田県	82.0	81.8	76.5
6	山形県	77.4	80.5	77.6
7	福島県	63.9	66.4	63.3
8	茨城県	78.0	92.7	72.2
9	栃木県	71.4	84.2	65.1
10	群馬県	80.0	86.0	76.7
11	埼玉県	72.3	63.4	52.6
12	千葉県	72.8	79.9	60.6
13	東京都	69.8	66.8	51.6
14	神奈川県	68.5	66.2	47.8
15	新潟県	81.4	81.0	69.3
16	富山県	77.7	87.8	80.6
17	石川県	81.3	80.8	78.3
18	福井県	83.8	82.9	80.2
19	山梨県	72.5	71.6	65.9
20	長野県	78.5	81.7	64.5
21	岐阜県	77.5	78.9	74.7
22	静岡県	70.9	75.0	74.6
23	愛知県	77.1	72.3	72.9
24	三重県	79.1	71.0	67.3
25	滋賀県	73.1	66.4	61.3
26	京都府	72.7	83.4	56.2
27	大阪府	66.4	70.3	51.4
28	兵庫県	71.1	68.6	62.5
29	奈良県	73.6	72.2	65.4
30	和歌山県	76.4	77.2	68.6
31	鳥取県	76.0	68.3	66.4
32	島根県	78.7	80.6	76.8
33	岡山県	71.4	70.3	68.5
34	広島県	73.8	72.1	64.3
35	山口県	72.9	74.5	70.7
36	徳島県	74.4	73.0	69.5
37	香川県	79.8	73.9	74.7
38	愛媛県	70.6	70.5	68.1
39	高知県	63.1	64.6	57.6
40	福岡県	67.2	58.5	54.2
41	佐賀県	71.0	72.1	75.8
42	長崎県	71.0	68.5	70.5
43	熊本県	72.0	70.9	59.5
44	大分県	71.9	67.3	65.5
45	宮崎県	68.4	70.7	66.9
46	鹿児島県	73.8	63.4	64.2
47	沖縄県	74.7	66.4	69.0

参考：2011年9月末

No.	都道府県	第2期	第3期	第4期
合計		58.7	63.2	53.3
1	北海道	49.1	56.3	49.2
2	青森県	55.5	72.7	63.2
3	岩手県	63.3	63.7	62.0
4	宮城県	53.2	71.3	57.7
5	秋田県	67.7	73.7	64.0
6	山形県	61.8	72.4	66.3
7	福島県	53.0	57.2	51.6
8	茨城県	67.9	91.1	65.8
9	栃木県	58.9	77.4	54.5
10	群馬県	66.5	80.0	70.0
11	埼玉県	59.2	52.1	43.4
12	千葉県	61.8	75.0	53.1
13	東京都	60.2	59.5	44.8
14	神奈川県	56.2	58.4	40.1
15	新潟県	69.1	70.7	57.5
16	富山県	63.9	81.5	70.5
17	石川県	70.1	75.7	70.5
18	福井県	72.3	76.8	73.3
19	山梨県	59.6	59.9	54.6
20	長野県	65.2	76.2	52.6
21	岐阜県	65.6	70.1	65.8
22	静岡県	56.3	66.4	67.2
23	愛知県	65.0	63.9	63.6
24	三重県	67.5	61.9	57.2
25	滋賀県	60.5	58.4	52.8
26	京都府	58.4	78.7	45.9
27	大阪府	51.2	57.1	40.6
28	兵庫県	52.7	58.0	52.4
29	奈良県	61.1	63.8	57.3
30	和歌山県	64.7	69.8	58.7
31	鳥取県	60.4	57.6	52.3
32	島根県	67.2	70.9	66.8
33	岡山県	54.6	60.9	58.7
34	広島県	58.3	58.2	47.9
35	山口県	56.9	65.9	61.4
36	徳島県	59.9	61.4	57.4
37	香川県	65.3	62.1	63.3
38	愛媛県	55.5	61.8	59.8
39	高知県	47.2	58.1	51.7
40	福岡県	51.4	49.4	44.4
41	佐賀県	62.7	68.2	70.7
42	長崎県	55.4	55.9	58.2
43	熊本県	57.4	61.4	49.8
44	大分県	59.1	55.4	50.5
45	宮崎県	50.2	61.1	58.8
46	鹿児島県	61.0	54.1	56.1
47	沖縄県	60.5	59.3	66.8

厚生労働省健康局結核感染症課、国立感染症研究所感染症情報センター

※ 各接種率は、小数点第二位以下を四捨五入
* 佐賀県、横浜市は11月末

表3-1

2011年度 第2期 政令指定都市別麻しん・風しんワクチン接種率全国集計結果、中間評価

順位は麻しんワクチン接種率⑤に基づく

接種対象者数①は2011年4月1日現在の第2期対象者の数、②、③、④は2011年度における接種者の数

MRワクチン：麻しん風しん混合ワクチン

2011年度 第2期
2011年4月1日～2011年12月31日

95%以上 90～95%未満 80～90%未満 70～80%未満 70%未満

順位	政令指定都市	第2期					
		麻しん風しん ワクチン接種 対象者数 (人)：①	MRワクチン 接種者数 (人)：②	麻しん単抗原 ワクチン接種者 数(人)：③	風しん単抗原 ワクチン接種者 数(人)：④	麻しんワクチン 接種率(%) ：⑤= (②+ ③) / ① × 100	風しんワクチン 接種率(%) ：⑥= (②+ ④) / ① × 100
	合計	219,191	150,663	21	21	68.7	68.7
1	新潟市	6,633	5,427	0	0	81.8	81.8
2	広島市	10,891	8,712	0	0	80.0	80.0
3	相模原市	5,911	4,579	1	0	77.5	77.5
4	静岡市	5,609	4,199	0	1	74.9	74.9
5	神戸市	12,540	9,027	1	1	72.0	72.0
6	さいたま市	10,829	7,733	0	1	71.4	71.4
	千葉市	8,478	6,052	1	4	71.4	71.4
8	浜松市	7,406	5,248	0	2	70.9	70.9
	京都市	10,895	7,723	2	0	70.9	70.9
10	堺市	7,757	5,476	0	0	70.6	70.6
11	岡山市	6,317	4,436	0	1	70.2	70.2
12	川崎市	12,270	8,511	0	1	69.4	69.4
13	名古屋市	18,913	12,856	0	0	68.0	68.0
14	福岡市	12,539	8,356	0	0	66.6	66.6
15	横浜市*	32,090	21,155	9	8	66.0	65.9
16	札幌市	14,148	8,961	1	0	63.3	63.3
	大阪市	19,287	12,207	6	2	63.3	63.3
18	北九州市	8,201	4,925	0	0	60.1	60.1
19	仙台市	8,477	5,080	0	0	59.9	59.9

*横浜市は11月末

厚生労働省健康局結核感染症課、国立感染症研究所感染症情報センター

※ 各接種率は、小数点第二位以下を四捨五入

表3-2

2011年度 第3期 政令指定都市別麻しん・風しんワクチン接種率全国集計結果、中間評価

順位は麻しんワクチン接種率⑤に基づく

接種対象者数①は2011年4月1日現在の第3期対象者の数、②、③、④は2011年度における接種者の数

MRワクチン：麻しん風しん混合ワクチン

		2011年度 第3期 2011年4月1日～2011年12月31日					
		95%以上	90～95%未満	80～90%未満	70～80%未満	70%未満	
順位	政令指定都市	第3期					
		麻しん風しん ワクチン接種 対象者数 (人)：①	MRワクチン 接種者数 (人)：②	麻しん単抗原 ワクチン接種者 数(人)：③	風しん単抗原 ワクチン接種者 数(人)：④	麻しんワクチン 接種率(%) ：⑤ = (②+ ③) / ① × 100	風しんワクチン 接種率(%) ：⑥ = (②+ ④) / ① × 100
	合計	238,966	163,978	103	183	68.7	68.7
1	京都市	12,124	11,181	4	3	92.3	92.2
2	仙台市	9,542	7,935	0	2	83.2	83.2
3	浜松市	8,091	6,566	0	0	81.2	81.2
4	千葉市	9,256	7,093	2	5	76.7	76.7
5	新潟市	7,476	5,684	0	0	76.0	76.0
6	大阪市	22,013	16,439	70	38	75.0	74.9
7	神戸市	13,847	10,303	2	14	74.4	74.5
8	広島市	11,640	8,553	0	1	73.5	73.5
9	横浜市*	33,956	24,004	12	28	70.7	70.8
10	堺市	8,386	5,637	1	27	67.2	67.5
11	岡山市	7,040	4,671	6	2	66.4	66.4
12	静岡市	6,647	4,352	0	2	65.5	65.5
13	相模原市	6,587	4,142	2	4	62.9	62.9
14	名古屋市	20,028	12,445	0	11	62.1	62.2
15	札幌市	16,160	9,420	1	4	58.3	58.3
16	北九州市	9,064	5,186	2	5	57.2	57.3
17	さいたま市	11,980	6,823	0	14	57.0	57.1
18	川崎市	12,115	6,525	0	20	53.9	54.0
	福岡市	13,014	7,019	1	3	53.9	54.0

*横浜市は11月末

厚生労働省健康局結核感染症課、国立感染症研究所感染症情報センター

※ 各接種率は、小数点第二位以下を四捨五入

表3-3

2011年度 第4期 政令指定都市別麻しん・風しんワクチン接種率全国集計結果、中間評価

順位は麻しんワクチン接種率⑤に基づく

接種対象者数①は2011年4月1日現在の第4期対象者の数、②、③、④は2011年度における接種者の数

MRワクチン：麻しん風しん混合ワクチン

2011年度 第4期
2011年4月1日～2011年12月31日

95%以上 90～95%未満 80～90%未満 70～80%未満 70%未満

順位	政令指定都市	第4期					
		麻しん風しん ワクチン接種 対象者数 (人)：①	MRワクチン 接種者数 (人)：②	麻しん単抗原 ワクチン接種者 数(人)：③	風しん単抗原 ワクチン接種者 数(人)：④	麻しんワクチン 接種率(%) ：⑤ = (②+ ③) / ① × 100	風しんワクチン 接種率(%) ：⑥ = (②+ ④) / ① × 100
	合計	229,132	125,562	239	391	54.9	55.0
1	浜松市	7,819	6,716	2	3	85.9	85.9
2	仙台市	9,290	6,438	1	2	69.3	69.3
3	静岡市	5,286	3,575	2	5	67.7	67.7
4	広島市	11,223	7,403	3	17	66.0	66.1
5	神戸市	13,689	8,635	13	16	63.2	63.2
6	名古屋市	19,353	12,153	6	15	62.8	62.9
7	岡山市	6,640	4,016	17	13	60.7	60.7
8	新潟市	7,896	4,618	0	0	58.5	58.5
9	札幌市	16,709	9,257	26	24	55.6	55.5
10	千葉市	8,307	4,556	5	20	54.9	55.1
11	堺市	7,581	3,863	7	8	51.0	51.1
12	横浜市*	32,120	16,178	26	86	50.4	50.6
13	福岡市	12,439	6,232	12	3	50.2	50.1
14	京都市	11,605	5,797	18	12	50.1	50.1
15	北九州市	8,748	4,158	8	12	47.6	47.7
16	さいたま市	11,814	5,575	9	60	47.3	47.7
17	大阪市	20,822	9,071	69	55	43.9	43.8
18	相模原市	6,596	2,836	6	5	43.1	43.1
19	川崎市	11,195	4,485	9	35	40.1	40.4

*横浜市は11月末

厚生労働省健康局結核感染症課、国立感染症研究所感染症情報センター

※ 各接種率は、小数点第二位以下を四捨五入

表3-4

2011年度 第2期 政令指定都市別麻しん・風しんワクチン接種率全国集計結果、中間評価

順位は麻しんワクチン接種率⑤に基づく

接種対象者数①は2011年4月1日現在の第2期対象者の数、②、③、④は2011年度における接種者の数

MRワクチン：麻しん風しん混合ワクチン

2011年度 第2期

2011年4月1日～2011年9月30日

95%以上 90～95%未満 80～90%未満 70～80%未満 70%未満

順位	政令指定都市	第2期					
		麻しん風しん ワクチン接種 対象者数 (人)：①	MRワクチン 接種者数 (人)：②	麻しん単抗原 ワクチン接種者 数(人)：③	風しん単抗原 ワクチン接種者 数(人)：④	麻しんワクチン 接種率(%) ：⑤ = (②+ ③) / ① × 100	風しんワクチン 接種率(%) ：⑥ = (②+ ④) / ① × 100
	合計	219,191	117,508	16	15	53.6	53.6
1	広島市	10,891	7,766	0	0	71.3	71.3
2	新潟市	6,633	4,592	0	0	69.2	69.2
3	相模原市	5,911	3,974	1	0	67.2	67.2
4	千葉市	8,478	5,050	1	3	59.6	59.6
5	川崎市	12,270	7,198	0	0	58.7	58.7
6	静岡市	5,609	3,217	0	0	57.4	57.4
7	京都市	10,895	6,043	2	0	55.5	55.5
8	横浜市	32,090	17,733	7	6	55.3	55.3
9	岡山市	6,317	3,471	0	1	54.9	55.0
10	さいたま市	10,829	5,930	0	1	54.8	54.8
11	浜松市	7,406	4,053	0	2	54.7	54.8
12	堺市	7,757	4,154	0	0	53.6	53.6
13	神戸市	12,540	6,666	0	1	53.2	53.2
14	名古屋市	18,913	9,914	0	0	52.4	52.4
15	福岡市	12,539	6,372	0	0	50.8	50.8
16	大阪市	19,287	9,329	5	1	48.4	48.4
17	仙台市	8,477	3,489	0	0	41.2	41.2
18	北九州市	8,201	3,277	0	0	40.0	40.0
19	札幌市	14,148	5,280	0	0	37.3	37.3

厚生労働省健康局結核感染症課、国立感染症研究所感染症情報センター

※ 各接種率は、小数点第二位以下を四捨五入

表3-5

2011年度 第3期 政令指定都市別麻しん・風しんワクチン接種率全国集計結果、中間評価

順位は麻しんワクチン接種率⑤に基づく

接種対象者数①は2011年4月1日現在の第3期対象者の数、②、③、④は2011年度における接種者の数

MRワクチン：麻しん風しん混合ワクチン

2011年度 第3期
2011年4月1日～2011年9月30日

95%以上 90～95%未満 80～90%未満 70～80%未満 70%未満

順位	政令指定都市	第3期					
		麻しん風しん ワクチン接種 対象者数 (人)：①	MRワクチン 接種者数 (人)：②	麻しん単抗原 ワクチン接種者 数(人)：③	風しん単抗原 ワクチン接種者 数(人)：④	麻しんワクチン 接種率(%) ：⑤ = (②+ ③) / ① × 100	風しんワクチン 接種率(%) ：⑥ = (②+ ④) / ① × 100
	合計	238,966	141,238	84	148	59.1	59.2
1	京都市	12,124	10,866	4	2	89.7	89.6
2	浜松市	8,091	6,380	0	0	78.9	78.9
3	仙台市	9,542	7,297	0	2	76.5	76.5
4	千葉市	9,256	6,722	2	5	72.6	72.7
5	横浜市	33,956	22,142	11	24	65.2	65.3
6	広島市	11,640	7,542	0	0	64.8	64.8
7	神戸市	13,847	8,921	0	13	64.4	64.5
8	新潟市	7,476	4,746	0	0	63.5	63.5
9	岡山市	7,040	4,057	5	2	57.7	57.7
10	堺市	8,386	4,760	1	23	56.8	57.0
11	名古屋市	20,028	10,730	0	11	53.6	53.6
12	相模原市	6,587	3,503	2	4	53.2	53.2
13	大阪市	22,013	11,285	56	30	51.5	51.4
14	静岡市	6,647	3,330	0	2	50.1	50.1
15	札幌市	16,160	8,012	0	3	49.6	49.6
16	さいたま市	11,980	5,713	0	10	47.7	47.8
17	福岡市	13,014	6,016	1	3	46.2	46.3
18	北九州市	9,064	4,117	2	3	45.4	45.5
19	川崎市	12,115	5,099	0	11	42.1	42.2

厚生労働省健康局結核感染症課、国立感染症研究所感染症情報センター

※ 各接種率は、小数点第二位以下を四捨五入

表3-6

2011年度 第4期 政令指定都市別麻しん・風しんワクチン接種率全国集計結果、中間評価

順位は麻しんワクチン接種率⑤に基づく

接種対象者数①は2011年4月1日現在の第4期対象者の数、②、③、④は2011年度における接種者の数

MRワクチン：麻しん風しん混合ワクチン

		2011年度 第4期 2011年4月1日～2011年9月30日					
		95%以上	90～95%未満	80～90%未満	70～80%未満	70%未満	
順位	政令指定都市	第4期					
		麻しん風しん ワクチン接種 対象者数 (人)：①	MRワクチン 接種者数 (人)：②	麻しん単抗原 ワクチン接種者 数(人)：③	風しん単抗原 ワクチン接種者 数(人)：④	麻しんワクチン 接種率(%) ：⑤ = (②+ ③) / ① × 100	風しんワクチン 接種率(%) ：⑥ = (②+ ④) / ① × 100
	合計	229,132	105,282	182	328	46.0	46.1
1	浜松市	7,819	6,319	2	3	80.8	80.9
2	仙台市	9,290	5,711	1	2	61.5	61.5
3	静岡市	5,286	3,034	2	3	57.4	57.5
4	神戸市	13,689	7,680	13	13	56.2	56.2
5	広島市	11,223	6,149	2	15	54.8	54.9
6	名古屋市	19,353	10,392	5	9	53.7	53.7
7	岡山市	6,640	3,432	15	11	51.9	51.9
8	千葉市	8,307	4,127	5	19	49.7	49.9
9	新潟市	7,896	3,701	0	0	46.9	46.9
10	横浜市	32,120	14,205	21	74	44.3	44.5
11	札幌市	16,709	7,275	20	18	43.7	43.6
12	福岡市	12,439	5,180	8	3	41.7	41.7
13	堺市	7,581	3,095	3	8	40.9	40.9
14	京都市	11,605	4,613	16	10	39.9	39.8
15	さいたま市	11,814	4,524	4	52	38.3	38.7
16	相模原市	6,596	2,366	5	4	35.9	35.9
17	北九州市	8,748	3,122	3	8	35.7	35.8
18	大阪市	20,822	6,831	50	44	33.0	33.0
19	川崎市	11,195	3,526	7	32	31.6	31.8

厚生労働省健康局結核感染症課、国立感染症研究所感染症情報センター

※ 各接種率は、小数点第二位以下を四捨五入

表4-1

2011年度 第2期 中核市別麻しん・風しんワクチン接種率全国集計結果、中間評価

順位は麻しんワクチン接種率⑤に基づく

接種対象者数①は2011年4月1日現在の第2期対象者の数、②、③、④は2011年度における接種者の数

MRワクチン：麻しん風しん混合ワクチン

2011年度 第2期
2011年4月1日～2011年12月31日

95%以上 90～95%未満 80～90%未満 70～80%未満 70%未満

順位	中核市	第2期					
		麻しん風しん ワクチン接種 対象者数 (人)：①	MRワクチン 接種者数(人)： ②	麻しん単抗原 ワクチン接種者 数(人)：③	風しん単抗原 ワクチン接種者 数(人)：④	麻しんワクチン 接種率(%) ：⑤= (②+ ③) / ① × 100	風しんワクチン 接種率(%) ：⑥= (②+ ④) / ① × 100
	合計	144,608	103,275	5	9	71.4	71.4
1	岡崎市	3,681	3,253	0	0	88.4	88.4
2	豊橋市	3,492	3,065	0	0	87.8	87.8
3	高松市	3,929	3,253	0	0	82.8	82.8
4	富山市	3,582	2,882	0	0	80.5	80.5
5	秋田市	2,456	1,950	0	0	79.4	79.4
6	長野市	3,369	2,661	0	0	79.0	79.0
7	前橋市	2,926	2,284	0	0	78.1	78.1
	豊田市	4,100	3,202	0	0	78.1	78.1
9	金沢市	3,880	3,027	0	1	78.0	78.0
10	柏市	3,602	2,787	0	1	77.4	77.4
	久留米市	2,725	2,110	0	0	77.4	77.4
12	岐阜市	3,512	2,666	0	0	75.9	75.9
13	船橋市	5,447	4,127	0	1	75.8	75.8
14	長崎市	3,391	2,537	0	0	74.8	74.8
15	姫路市	5,019	3,672	0	0	73.2	73.2
16	和歌山市	2,939	2,139	0	0	72.8	72.8
17	宮崎市	3,735	2,712	0	0	72.6	72.6
18	大分市	4,405	3,170	0	0	72.0	72.0
19	川越市	2,850	2,030	0	1	71.2	71.3
20	倉敷市	4,494	3,193	0	1	71.1	71.1
21	横須賀市	3,338	2,370	1	1	71.0	71.0
22	高槻市	3,116	2,207	0	0	70.8	70.8
	西宮市	4,645	3,287	0	0	70.8	70.8
24	下関市	2,109	1,477	1	0	70.1	70.0
25	奈良市	3,043	2,123	0	0	69.8	69.8
26	熊本市	6,622	4,579	0	0	69.1	69.1
27	いわき市	3,107	2,132	0	0	68.6	68.6
28	松山市	4,324	2,956	0	0	68.4	68.4
29	青森市	2,341	1,545	0	0	66.0	66.0
	鹿児島市	5,354	3,532	2	0	66.0	66.0
31	旭川市	2,622	1,725	0	0	65.8	65.8
32	大津市	3,123	2,035	0	0	65.2	65.2
33	函館市	1,861	1,209	0	0	65.0	65.0
34	東大阪市	4,107	2,629	0	1	64.0	64.0
35	福山市	4,190	2,614	1	2	62.4	62.4
36	郡山市	3,182	1,944	0	0	61.1	61.1
37	尼崎市	3,747	2,267	0	0	60.5	60.5
38	高知市	2,931	1,752	0	0	59.8	59.8
39	宇都宮市	4,895	2,805	0	0	57.3	57.3
40	盛岡市	2,417	1,367	0	0	56.6	56.6

厚生労働省健康局結核感染症課、国立感染症研究所感染症情報センター

※ 各接種率は、小数点第二位以下を四捨五入

表4-2

2011年度 第3期 中核市別麻しん・風しんワクチン接種率全国集計結果、中間評価

順位は麻しんワクチン接種率⑤に基づく

接種対象者数①は2011年4月1日現在の第3期対象者の数、②、③、④は2011年度における接種者の数

MRワクチン：麻しん風しん混合ワクチン

2011年度 第3期
2011年4月1日～2011年12月31日

95%以上 90～95%未満 80～90%未満 70～80%未満 70%未満

順位	中核市	第3期					
		麻しん風しん ワクチン接種 対象者数 (人)：①	MRワクチン 接種者数(人)： ②	麻しん単抗原 ワクチン接種者 数(人)：③	風しん単抗原 ワクチン接種者 数(人)：④	麻しんワクチン 接種率(%) ：⑤=(②+ ③)/①×100	風しんワクチン 接種率(%) ：⑥=(②+ ④)/①×100
	合計	161,529	112,576	20	75	69.7	69.7
1	函館市	2,202	2,173	1	1	98.7	98.7
2	横須賀市	3,854	3,401	3	27	88.3	88.9
3	前橋市	3,298	2,893	0	0	87.7	87.7
4	豊橋市	4,057	3,461	0	0	85.3	85.3
5	富山市	3,903	3,244	1	2	83.1	83.2
6	岡崎市	3,889	3,179	0	0	81.7	81.7
7	柏市	3,641	2,906	0	1	79.8	79.8
8	郡山市	3,489	2,761	0	0	79.1	79.1
9	秋田市	2,943	2,256	0	4	76.7	76.8
10	金沢市	4,280	3,240	0	0	75.7	75.7
11	青森市	2,861	2,161	0	0	75.5	75.5
12	東大阪市	5,082	3,797	0	1	74.7	74.7
13	高松市	4,238	3,136	1	2	74.0	74.0
14	宮崎市	4,187	3,074	0	0	73.4	73.4
15	岐阜市	4,061	2,964	0	0	73.0	73.0
16	奈良市	3,475	2,509	0	0	72.2	72.2
17	下関市	2,425	1,733	1	1	71.5	71.5
18	倉敷市	5,056	3,603	0	0	71.3	71.3
19	久留米市	3,076	2,185	2	0	71.1	71.0
20	福山市	4,603	3,217	8	4	70.1	70.0
21	熊本市	7,449	5,207	1	2	69.9	69.9
22	宇都宮市	4,707	3,271	0	0	69.5	69.5
23	旭川市	3,001	2,083	0	0	69.4	69.4
24	豊田市	4,423	2,993	0	0	67.7	67.7
25	船橋市	5,374	3,560	0	4	66.2	66.3
26	いわき市	3,482	2,293	0	0	65.9	65.9
27	和歌山市	3,583	2,356	0	0	65.8	65.8
28	高知市	3,103	1,988	0	0	64.1	64.1
29	姫路市	5,863	3,753	0	0	64.0	64.0
30	大分市	4,785	3,056	0	1	63.9	63.9
31	西宮市	4,985	3,138	0	3	62.9	63.0
32	松山市	4,961	3,067	1	4	61.8	61.9
33	大津市	3,661	2,250	0	3	61.5	61.5
34	川越市	3,099	1,858	0	3	60.0	60.1
35	長崎市	4,116	2,435	0	1	59.2	59.2
36	高槻市	3,484	2,051	1	8	58.9	59.1
37	尼崎市	4,110	2,364	0	2	57.5	57.6
38	長野市	3,846	2,134	0	1	55.5	55.5
39	盛岡市	2,831	1,564	0	0	55.2	55.2
40	鹿児島市	6,046	3,262	0	0	54.0	54.0

厚生労働省健康局結核感染症課、国立感染症研究所感染症情報センター

※ 各接種率は、小数点第二位以下を四捨五入

表4-3

2011年度 第4期 中核市別麻しん・風しんワクチン接種率全国集計結果、中間評価

順位は麻しんワクチン接種率⑤に基づく

接種対象者数①は2011年4月1日現在の第4期対象者の数、②、③、④は2011年度における接種者の数

MRワクチン：麻しん風しん混合ワクチン

2011年度 第4期
2011年4月1日～2011年12月31日

95%以上 90～95%未満 80～90%未満 70～80%未満 70%未満

順位	中核市	第4期					
		麻しん風しん ワクチン接種 対象者数 (人)：①	MRワクチン 接種者数(人)： ②	麻しん単抗原 ワクチン接種者 数(人)：③	風しん単抗原 ワクチン接種者 数(人)：④	麻しんワクチン 接種率(%) ：⑤= (②+ ③) / ①×100	風しんワクチン 接種率(%) ：⑥= (②+ ④) / ①×100
	合計	162,919	99,678	86	202	61.2	61.3
1	函館市	2,670	2,315	0	4	86.7	86.9
2	前橋市	3,265	2,583	4	5	79.2	79.3
3	豊橋市	3,823	3,024	0	0	79.1	79.1
4	岡崎市	3,831	3,025	1	0	79.0	79.0
5	富山市	3,810	2,865	0	3	75.2	75.3
6	高松市	3,784	2,792	4	2	73.9	73.8
7	金沢市	4,164	3,041	2	2	73.1	73.1
8	豊田市	4,302	3,046	1	1	70.8	70.8
9	宮崎市	4,233	2,983	0	0	70.5	70.5
10	岐阜市	3,913	2,754	0	2	70.4	70.4
	倉敷市	4,459	3,138	0	3	70.4	70.4
12	秋田市	3,082	2,119	0	17	68.8	69.3
13	下関市	2,610	1,793	0	10	68.7	69.1
14	久留米市	3,119	2,085	0	0	66.8	66.8
15	長崎市	4,468	2,949	1	0	66.0	66.0
16	青森市	3,028	1,980	0	0	65.4	65.4
17	宇都宮市	4,497	2,838	0	2	63.1	63.2
18	姫路市	5,503	3,469	0	1	63.0	63.1
19	福山市	4,495	2,773	18	7	62.1	61.8
20	いわき市	3,782	2,318	0	0	61.3	61.3
21	奈良市	3,562	2,178	0	2	61.1	61.2
22	横須賀市	3,991	2,407	3	27	60.4	61.0
23	長野市	3,723	2,237	0	4	60.1	60.2
24	郡山市	3,500	2,101	0	0	60.0	60.0
25	鹿児島市	6,668	3,951	2	5	59.3	59.3
26	柏市	3,532	2,061	1	2	58.4	58.4
27	和歌山市	3,518	2,034	0	1	57.8	57.8
28	西宮市	4,206	2,383	5	6	56.8	56.8
29	大分市	4,728	2,678	4	19	56.7	57.0
30	盛岡市	2,971	1,654	0	0	55.7	55.7
31	高知市	3,387	1,855	0	3	54.8	54.9
32	松山市	5,160	2,784	15	23	54.2	54.4
33	東大阪市	4,793	2,504	0	2	52.2	52.3
34	熊本市	7,562	3,915	2	5	51.8	51.8
35	大津市	3,400	1,732	2	15	51.0	51.4
36	高槻市	2,970	1,473	9	9	49.9	49.9
37	川越市	3,217	1,597	4	8	49.8	49.9
38	船橋市	4,891	2,377	0	12	48.6	48.8
39	尼崎市	4,001	1,672	8	0	42.0	41.8
40	旭川市	6,301	2,195	0	0	34.8	34.8

厚生労働省健康局結核感染症課、国立感染症研究所感染症情報センター

※ 各接種率は、小数点第二位以下を四捨五入

表4-4

2011年度 第2期 中核市別麻しん・風しんワクチン接種率全国集計結果、中間評価

順位は麻しんワクチン接種率⑤に基づく

接種対象者数①は2011年4月1日現在の第2期対象者の数、②、③、④は2011年度における接種者の数

MRワクチン：麻しん風しん混合ワクチン

2011年度 第2期
2011年4月1日～2011年9月30日

順位	中核市	95%以上 90～95%未満 80～90%未満 70～80%未満 70%未満					
		第2期					
		麻しん風しん ワクチン接種 対象者数 (人)：①	MRワクチン 接種者数(人)： ②	麻しん単抗原 ワクチン接種者 数(人)：③	風しん単抗原 ワクチン接種者 数(人)：④	麻しんワクチン 接種率(%) ：⑤ = (②+ ③) / ① × 100	風しんワクチン 接種率(%) ：⑥ = (②+ ④) / ① × 100
	合計	144,608	80,765	3	5	55.9	55.9
1	岡崎市	3,681	2,932	0	0	79.7	79.7
2	豊橋市	3,492	2,769	0	0	79.3	79.3
3	富山市	3,582	2,500	0	0	69.8	69.8
4	豊田市	4,100	2,755	0	0	67.2	67.2
5	久留米市	2,725	1,813	0	0	66.5	66.5
6	長野市	3,369	2,228	0	0	66.1	66.1
7	船橋市	5,447	3,553	0	1	65.2	65.2
8	柏市	3,602	2,321	0	1	64.4	64.5
9	和歌山市	2,939	1,871	0	0	63.7	63.7
10	金沢市	3,880	2,446	0	1	63.0	63.1
11	高松市	3,929	2,473	0	0	62.9	62.9
12	岐阜市	3,512	2,190	0	0	62.4	62.4
13	長崎市	3,391	2,026	0	0	59.7	59.7
14	前橋市	2,926	1,726	0	0	59.0	59.0
	横須賀市	3,338	1,971	0	1	59.0	59.1
16	奈良市	3,043	1,788	0	0	58.8	58.8
17	いわき市	3,107	1,821	0	0	58.6	58.6
18	秋田市	2,456	1,434	0	0	58.4	58.4
19	大分市	4,405	2,537	0	0	57.6	57.6
20	川越市	2,850	1,623	0	0	56.9	56.9
21	高槻市	3,116	1,767	0	0	56.7	56.7
22	大津市	3,123	1,759	0	0	56.3	56.3
23	西宮市	4,645	2,604	0	0	56.1	56.1
24	松山市	4,324	2,373	0	0	54.9	54.9
25	宮崎市	3,735	1,998	0	0	53.5	53.5
26	熊本市	6,622	3,449	0	0	52.1	52.1
27	青森市	2,341	1,202	0	0	51.3	51.3
28	倉敷市	4,494	2,284	0	1	50.8	50.8
29	東大阪市	4,107	2,069	0	0	50.4	50.4
30	鹿児島市	5,354	2,688	2	0	50.2	50.2
31	郡山市	3,182	1,587	0	0	49.9	49.9
32	旭川市	2,622	1,284	0	0	49.0	49.0
33	函館市	1,861	894	0	0	48.0	48.0
34	尼崎市	3,747	1,657	0	0	44.2	44.2
35	宇都宮市	4,895	2,115	0	0	43.2	43.2
	姫路市	5,019	2,167	0	0	43.2	43.2
37	高知市	2,931	1,232	0	0	42.0	42.0
38	下関市	2,109	870	1	0	41.3	41.3
39	盛岡市	2,417	774	0	0	32.0	32.0
40	福山市	4,190	1,215	0	0	29.0	29.0

厚生労働省健康局結核感染症課、国立感染症研究所感染症情報センター

※ 各接種率は、小数点第二位以下を四捨五入

表4-5

2011年度 第3期 中核市別麻しん・風しんワクチン接種率全国集計結果、中間評価

順位は麻しんワクチン接種率⑤に基づく

接種対象者数①は2011年4月1日現在の第3期対象者の数、②、③、④は2011年度における接種者の数

MRワクチン：麻しん風しん混合ワクチン

2011年度 第3期
2011年4月1日～2011年9月30日

95%以上 90～95%未満 80～90%未満 70～80%未満 70%未満

順位	中核市	第3期					
		麻しん風しん ワクチン接種 対象者数 (人)：①	MRワクチン 接種者数(人)： ②	麻しん単抗原 ワクチン接種者 数(人)：③	風しん単抗原 ワクチン接種者 数(人)：④	麻しんワクチン 接種率(%) ：⑤= (②+ ③) / ① × 100	風しんワクチン 接種率(%) ：⑥= (②+ ④) / ① × 100
	合計	161,529	95,314	15	69	59.0	59.1
1	函館市	2,202	2,127	1	1	96.6	96.6
2	横須賀市	3,854	3,335	3	27	86.6	87.2
3	豊橋市	4,057	3,221	0	0	79.4	79.4
4	前橋市	3,298	2,575	0	0	78.1	78.1
5	富山市	3,903	2,934	1	1	75.2	75.2
6	岡崎市	3,889	2,858	0	0	73.5	73.5
7	柏市	3,641	2,641	0	0	72.5	72.5
8	郡山市	3,489	2,452	0	0	70.3	70.3
9	金沢市	4,280	2,896	0	0	67.7	67.7
10	東大阪市	5,082	3,333	0	1	65.6	65.6
11	青森市	2,861	1,871	0	0	65.4	65.4
12	下関市	2,425	1,556	1	1	64.2	64.2
13	奈良市	3,475	2,194	0	0	63.1	63.1
14	久留米市	3,076	1,928	2	0	62.7	62.7
	宮崎市	4,187	2,624	0	0	62.7	62.7
16	秋田市	2,943	1,839	0	4	62.5	62.6
17	高松市	4,238	2,633	1	2	62.2	62.2
18	岐阜市	4,061	2,507	0	0	61.7	61.7
19	倉敷市	5,056	3,044	0	0	60.2	60.2
20	旭川市	3,001	1,795	0	0	59.8	59.8
21	熊本市	7,449	4,375	1	2	58.7	58.8
22	高知市	3,103	1,808	0	0	58.3	58.3
23	宇都宮市	4,707	2,695	0	0	57.3	57.3
24	いわき市	3,482	1,991	0	0	57.2	57.2
25	和歌山市	3,583	2,028	0	0	56.6	56.6
26	船橋市	5,374	3,030	0	4	56.4	56.5
27	大津市	3,661	2,028	0	3	55.4	55.5
28	松山市	4,961	2,660	1	4	53.6	53.7
29	姫路市	5,863	3,133	0	0	53.4	53.4
30	豊田市	4,423	2,327	0	0	52.6	52.6
31	大分市	4,785	2,427	0	1	50.7	50.7
32	高槻市	3,484	1,723	1	7	49.5	49.7
33	西宮市	4,985	2,446	0	3	49.1	49.1
34	尼崎市	4,110	2,004	0	1	48.8	48.8
35	長崎市	4,116	1,894	0	1	46.0	46.0
36	長野市	3,846	1,740	0	1	45.2	45.3
37	川越市	3,099	1,388	0	1	44.8	44.8
38	鹿児島市	6,046	2,640	0	0	43.7	43.7
39	盛岡市	2,831	1,122	0	0	39.6	39.6
40	福山市	4,603	1,492	3	4	32.5	32.5

厚生労働省健康局結核感染症課、国立感染症研究所感染症情報センター

※ 各接種率は、小数点第二位以下を四捨五入

表4-6

2011年度 第4期 中核市別麻しん・風しんワクチン接種率全国集計結果、中間評価

順位は麻しんワクチン接種率⑤に基づく

接種対象者数①は2011年4月1日現在の第4期対象者の数、②、③、④は2011年度における接種者の数

MRワクチン：麻しん風しん混合ワクチン

		2011年度 第4期 2011年4月1日～2011年9月30日					
		95%以上	90～95%未満	80～90%未満	70～80%未満	70%未満	
順位	中核市	第4期					
		麻しん風しん ワクチン接種 対象者数 (人)：①	MRワクチン 接種者数(人)： ②	麻しん単抗原 ワクチン接種者 数(人)：③	風しん単抗原 ワクチン接種者 数(人)：④	麻しんワクチン 接種率(%) ：⑤=(②+ ③)/①×100	風しんワクチン 接種率(%) ：⑥=(②+ ④)/①×100
	合計	162,919	82,190	59	183	50.5	50.6
1	函館市	2,670	2,123	0	4	79.5	79.7
2	前橋市	3,265	2,387	4	5	73.2	73.3
3	豊橋市	3,823	2,789	0	0	73.0	73.0
4	岡崎市	3,831	2,469	1	0	64.5	64.4
5	富山市	3,810	2,433	1	3	63.9	63.9
6	高松市	3,784	2,396	2	2	63.4	63.4
7	宮崎市	4,233	2,587	0	0	61.1	61.1
8	金沢市	4,164	2,522	2	1	60.6	60.6
9	豊田市	4,302	2,566	1	1	59.7	59.7
10	横須賀市	3,991	2,372	3	27	59.5	60.1
11	久留米市	3,119	1,850	0	0	59.3	59.3
12	岐阜市	3,913	2,316	0	0	59.2	59.2
13	倉敷市	4,459	2,623	0	2	58.8	58.9
14	下関市	2,610	1,509	0	8	57.8	58.1
15	姫路市	5,503	3,114	0	0	56.6	56.6
16	宇都宮市	4,497	2,528	0	2	56.2	56.3
17	青森市	3,028	1,671	0	0	55.2	55.2
18	秋田市	3,082	1,630	0	15	52.9	53.4
	奈良市	3,562	1,884	0	1	52.9	52.9
20	鹿児島市	6,668	3,455	2	5	51.8	51.9
21	郡山市	3,500	1,795	0	0	51.3	51.3
22	長崎市	4,468	2,238	1	0	50.1	50.1
23	いわき市	3,782	1,884	0	0	49.8	49.8
	柏市	3,532	1,758	1	2	49.8	49.8
25	長野市	3,723	1,834	0	4	49.3	49.4
26	和歌山市	3,518	1,729	0	1	49.1	49.2
27	高知市	3,387	1,655	0	3	48.9	49.0
28	大津市	3,400	1,607	1	13	47.3	47.6
29	松山市	5,160	2,389	12	32	46.5	46.9
30	西宮市	4,206	1,818	2	6	43.3	43.4
31	熊本市	7,562	3,137	2	5	41.5	41.5
32	東大阪市	4,793	1,977	0	2	41.2	41.3
33	船橋市	4,891	2,012	0	9	41.1	41.3
34	盛岡市	2,971	1,194	0	0	40.2	40.2
35	高槻市	2,970	1,158	7	6	39.2	39.2
36	大分市	4,728	1,828	3	15	38.7	39.0
37	川越市	3,217	1,225	4	8	38.2	38.3
38	尼崎市	4,001	1,224	6	0	30.7	30.6
39	旭川市	6,301	1,809	0	0	28.7	28.7
40	福山市	4,495	695	4	1	15.6	15.5

厚生労働省健康局結核感染症課、国立感染症研究所感染症情報センター

※ 各接種率は、小数点第二位以下を四捨五入

表5-1

2011年度 第2期 特例市別麻しん・風しんワクチン接種率全国集計結果、中間評価

順位は麻しんワクチン接種率⑤に基づく

接種対象者数①は2011年4月1日現在の第2期対象者の数、②、③、④は2011年度における接種者の数

MRワクチン：麻しん風しん混合ワクチン

2011年度 第2期
2011年4月1日～2011年12月31日

順位	特例市	第2期					
		麻しん風しん ワクチン接種 対象者数 (人)：①	MRワクチン 接種者数 (人)：②	麻しん単抗原 ワクチン接種者 数(人)：③	風しん単抗原 ワクチン接種者 数(人)：④	麻しんワクチン 接種率(%) ：⑤=(②+ ③)/①×100	風しんワクチン 接種率(%) ：⑥=(②+ ④)/①×100
	合計	98,721	72,078	11	8	73.0	73.0
1	四日市市	2,793	2,395	0	0	85.8	85.8
2	つくば市	2,202	1,886	2	2	85.7	85.7
3	上越市	1,710	1,459	1	1	85.4	85.4
4	一宮市	3,611	3,055	0	0	84.6	84.6
5	高崎市	3,457	2,908	0	0	84.1	84.1
6	松本市	2,296	1,875	0	1	81.7	81.7
7	太田市	2,213	1,803	2	0	81.6	81.5
8	水戸市	2,377	1,936	0	0	81.4	81.4
9	鳥取市	1,773	1,432	0	0	80.8	80.8
10	熊谷市	1,626	1,303	0	0	80.1	80.1
11	越谷市	2,845	2,253	0	1	79.2	79.2
12	伊勢崎市	2,050	1,614	0	0	78.7	78.7
13	呉市	1,835	1,424	1	1	77.7	77.7
14	吹田市	3,259	2,516	0	0	77.2	77.2
15	草加市	2,206	1,670	0	0	75.7	75.7
16	長岡市	2,265	1,700	0	0	75.1	75.1
17	大和市	1,957	1,466	0	0	74.9	74.9
18	所沢市	2,842	2,122	0	0	74.7	74.7
19	茅ヶ崎市	2,136	1,586	0	0	74.3	74.3
20	明石市	2,596	1,916	0	0	73.8	73.8
21	福井市	2,412	1,757	0	0	72.8	72.8
22	八戸市	1,894	1,377	0	0	72.7	72.7
	山形市	2,197	1,598	0	0	72.7	72.7
24	枚方市	3,829	2,771	0	0	72.4	72.4
25	厚木市	1,977	1,429	0	0	72.3	72.3
26	富士市	2,337	1,679	0	0	71.8	71.8
27	八尾市	2,326	1,664	0	0	71.5	71.5
28	宝塚市	2,040	1,457	0	0	71.4	71.4
29	甲府市	1,674	1,175	0	0	70.2	70.2
30	川口市	5,087	3,558	1	0	70.0	69.9
31	春日井市	3,041	2,096	0	0	68.9	68.9
32	小田原市	1,521	1,042	0	0	68.5	68.5
33	平塚市	2,210	1,452	0	0	65.7	65.7
	茨木市	2,696	1,770	1	0	65.7	65.7
35	沼津市	1,638	1,062	0	0	64.8	64.8
36	寝屋川市	1,919	1,230	0	0	64.1	64.1
37	加古川市	2,428	1,525	0	0	62.8	62.8
38	豊中市	3,507	2,085	0	2	59.5	59.5
39	佐世保市	2,302	1,263	3	0	55.0	54.9
40	春日部市	1,780	974	0	0	54.7	54.7
41	岸和田市	1,857	795	0	0	42.8	42.8

厚生労働省健康局結核感染症課、国立感染症研究所感染症情報センター

※ 各接種率は、小数点第二位以下を四捨五入

表5-2

2011年度 第3期 特例市別麻しん・風しんワクチン接種率全国集計結果、中間評価

順位は麻しんワクチン接種率⑤に基づく

接種対象者数①は2011年4月1日現在の第3期対象者の数、②、③、④は2011年度における接種者の数

MRワクチン：麻しん風しん混合ワクチン

2011年度 第3期
2011年4月1日～2011年12月31日

95%以上 90～95%未満 80～90%未満 70～80%未満 70%未満

順位	特例市	第3期					
		麻しん風しん ワクチン接種 対象者数 (人):①	MRワクチン 接種者数 (人):②	麻しん単抗原 ワクチン接種者 数(人):③	風しん単抗原 ワクチン接種者 数(人):④	麻しんワクチン 接種率(%) :⑤=(②+ ③)/①×100	風しんワクチン 接種率(%) :⑥=(②+ ④)/①×100
	合計	109,851	79,462	23	47	72.4	72.4
1	つくば市	2,167	2,083	0	4	96.1	96.3
2	松本市	2,369	2,262	0	1	95.5	95.5
3	山形市	2,351	2,085	0	1	88.7	88.7
4	太田市	2,192	1,927	8	2	88.3	88.0
5	高崎市	3,615	3,121	1	0	86.4	86.3
	上越市	2,069	1,788	0	0	86.4	86.4
7	長岡市	2,740	2,359	0	1	86.1	86.1
8	一宮市	4,082	3,402	0	0	83.3	83.3
9	八戸市	2,467	2,044	0	0	82.9	82.9
10	伊勢崎市	2,268	1,867	0	0	82.3	82.3
11	水戸市	2,626	2,152	0	0	81.9	81.9
12	四日市市	3,211	2,624	1	0	81.8	81.7
13	小田原市	1,851	1,446	1	2	78.2	78.2
14	厚木市	2,196	1,673	1	2	76.2	76.3
15	大和市	2,192	1,630	0	0	74.4	74.4
16	富士市	2,675	1,975	0	2	73.8	73.9
17	鳥取市	1,778	1,294	0	1	72.8	72.8
18	呉市	2,102	1,517	1	2	72.2	72.3
19	福井市	2,696	1,937	0	0	71.8	71.8
20	沼津市	1,913	1,363	0	0	71.2	71.2
21	吹田市	3,618	2,546	0	1	70.4	70.4
22	明石市	3,018	2,105	0	0	69.7	69.7
23	熊谷市	1,808	1,257	0	0	69.5	69.5
24	春日部市	2,255	1,536	0	0	68.1	68.1
25	八尾市	2,850	1,938	0	0	68.0	68.0
26	枚方市	4,378	2,970	0	1	67.8	67.9
27	豊中市	3,670	2,480	2	4	67.6	67.7
28	所沢市	3,092	2,058	0	1	66.6	66.6
29	甲府市	1,708	1,124	1	3	65.9	66.0
30	佐世保市	2,572	1,690	1	0	65.7	65.7
31	寝屋川市	2,347	1,526	0	1	65.0	65.1
32	越谷市	3,288	2,087	0	2	63.5	63.5
33	川口市	5,075	3,203	0	2	63.1	63.2
34	加古川市	2,861	1,803	0	0	63.0	63.0
35	春日井市	3,157	1,952	0	3	61.8	61.9
36	岸和田市	2,255	1,389	0	0	61.6	61.6
37	草加市	2,455	1,475	0	0	60.1	60.1
	茅ヶ崎市	2,214	1,329	1	2	60.1	60.1
39	茨木市	2,843	1,672	2	5	58.9	59.0
40	宝塚市	2,376	1,385	3	2	58.4	58.4
41	平塚市	2,451	1,388	0	2	56.6	56.7

厚生労働省健康局結核感染症課、国立感染症研究所感染症情報センター

※ 各接種率は、小数点第二位以下を四捨五入

表5-3

2011年度 第4期 特例市別麻しん・風しんワクチン接種率全国集計結果、中間評価

順位は麻しんワクチン接種率⑤に基づく

接種対象者数①は2011年4月1日現在の第4期対象者の数、②、③、④は2011年度における接種者の数

MRワクチン：麻しん風しん混合ワクチン

2011年度 第4期
2011年4月1日～2011年12月31日

順位	特例市	第4期					
		麻しん風しん ワクチン接種 対象者数 (人)：①	MRワクチン 接種者数 (人)：②	麻しん単抗原 ワクチン接種者 数(人)：③	風しん単抗原 ワクチン接種者 数(人)：④	麻しんワクチン 接種率(%) ：⑤= (②+ ③) / ① × 100	風しんワクチン 接種率(%) ：⑥= (②+ ④) / ① × 100
	合計	106,377	65,774	79	119	61.9	61.9
1	上越市	2,082	1,680	0	2	80.7	80.8
2	一宮市	3,801	3,012	0	0	79.2	79.2
3	長岡市	2,783	2,172	0	0	78.0	78.0
4	山形市	2,383	1,840	0	1	77.2	77.3
5	高崎市	3,546	2,685	2	2	75.8	75.8
6	つくば市	2,039	1,525	4	10	75.0	75.3
7	鳥取市	2,040	1,520	0	0	74.5	74.5
8	春日井市	2,742	2,017	0	4	73.6	73.7
9	四日市市	3,220	2,353	0	1	73.1	73.1
10	太田市	2,030	1,396	20	2	69.8	68.9
11	福井市	2,585	1,795	0	1	69.4	69.5
12	水戸市	2,586	1,773	0	0	68.6	68.6
13	八戸市	2,658	1,822	0	0	68.5	68.5
14	富士市	2,762	1,888	0	0	68.4	68.4
15	伊勢崎市	2,133	1,441	2	2	67.7	67.7
	沼津市	2,027	1,372	0	0	67.7	67.7
17	佐世保市	2,757	1,804	0	0	65.4	65.4
18	明石市	2,857	1,866	1	1	65.3	65.3
19	呉市	2,172	1,386	2	1	63.9	63.9
20	松本市	2,311	1,449	2	5	62.8	62.9
21	加古川市	2,663	1,629	0	0	61.2	61.2
22	八尾市	2,653	1,586	1	3	59.8	59.9
23	厚木市	2,137	1,252	2	9	58.7	59.0
24	甲府市	1,833	1,065	4	1	58.3	58.2
25	吹田市	3,044	1,764	0	1	58.0	58.0
26	宝塚市	2,145	1,230	3	18	57.5	58.2
27	越谷市	3,085	1,742	0	4	56.5	56.6
28	枚方市	3,967	2,207	20	10	56.1	55.9
29	大和市	1,992	1,112	0	1	55.8	55.9
30	熊谷市	2,028	1,126	0	0	55.5	55.5
31	岸和田市	2,122	1,142	1	3	53.9	54.0
32	寝屋川市	2,271	1,210	0	5	53.3	53.5
33	草加市	2,118	1,116	0	0	52.7	52.7
34	茨木市	2,373	1,247	2	5	52.6	52.8
35	豊中市	3,666	1,857	6	2	50.8	50.7
36	春日部市	2,276	1,117	0	1	49.1	49.1
37	所沢市	3,096	1,478	2	4	47.8	47.9
38	川口市	4,992	2,312	0	13	46.3	46.6
39	小田原市	1,800	812	0	1	45.1	45.2
40	茅ヶ崎市	2,185	971	1	4	44.5	44.6
41	平塚市	2,417	1,003	4	2	41.7	41.6

厚生労働省健康局結核感染症課、国立感染症研究所感染症情報センター

※ 各接種率は、小数点第二位以下を四捨五入

表5-4

2011年度 第2期 特例市別麻しん・風しんワクチン接種率全国集計結果、中間評価

順位は麻しんワクチン接種率⑤に基づく

接種対象者数①は2011年4月1日現在の第2期対象者の数、②、③、④は2011年度における接種者の数

MRワクチン：麻しん風しん混合ワクチン

2011年度 第2期

2011年4月1日～2011年9月30日

95%以上 90～95%未満 80～90%未満 70～80%未満 70%未満

順位	特例市	第2期					
		麻しん風しん ワクチン接種 対象者数 (人)：①	MRワクチン 接種者数 (人)：②	麻しん単抗原 ワクチン接種者 数(人)：③	風しん単抗原 ワクチン接種者 数(人)：④	麻しんワクチン 接種率(%) ：⑤= (②+ ③) / ①×100	風しんワクチン 接種率(%) ：⑥= (②+ ④) / ①×100
	合計	98,721	58,562	6	5	59.3	59.3
1	一宮市	3,611	2,849	0	0	78.9	78.9
2	つくば市	2,202	1,714	1	2	77.9	77.9
3	四日市市	2,793	2,146	0	0	76.8	76.8
4	太田市	2,213	1,599	1	0	72.3	72.3
5	越谷市	2,845	2,042	0	1	71.8	71.8
6	水戸市	2,377	1,690	0	0	71.1	71.1
7	伊勢崎市	2,050	1,409	0	0	68.7	68.7
	松本市	2,296	1,578	0	1	68.7	68.8
9	上越市	1,710	1,170	0	0	68.4	68.4
10	呉市	1,835	1,239	1	1	67.6	67.6
11	高崎市	3,457	2,252	0	0	65.1	65.1
12	草加市	2,206	1,431	0	0	64.9	64.9
13	大和市	1,957	1,266	0	0	64.7	64.7
14	熊谷市	1,626	1,050	0	0	64.6	64.6
15	鳥取市	1,773	1,140	0	0	64.3	64.3
16	長岡市	2,265	1,426	0	0	63.0	63.0
17	福井市	2,412	1,484	0	0	61.5	61.5
18	富士市	2,337	1,422	0	0	60.8	60.8
19	所沢市	2,842	1,722	0	0	60.6	60.6
20	吹田市	3,259	1,949	0	0	59.8	59.8
21	茅ヶ崎市	2,136	1,272	0	0	59.6	59.6
22	八尾市	2,326	1,374	0	0	59.1	59.1
23	川口市	5,087	2,963	0	0	58.2	58.2
	宝塚市	2,040	1,188	0	0	58.2	58.2
25	明石市	2,596	1,488	0	0	57.3	57.3
26	厚木市	1,977	1,130	0	0	57.2	57.2
27	甲府市	1,674	947	0	0	56.6	56.6
28	春日井市	3,041	1,696	0	0	55.8	55.8
29	枚方市	3,829	2,051	0	0	53.6	53.6
30	八戸市	1,894	995	0	0	52.5	52.5
31	茨木市	2,696	1,410	1	0	52.3	52.3
32	山形市	2,197	1,142	0	0	52.0	52.0
	沼津市	1,638	851	0	0	52.0	52.0
34	豊中市	3,507	1,739	1	0	49.6	49.6
35	寝屋川市	1,919	907	0	0	47.3	47.3
36	小田原市	1,521	709	0	0	46.6	46.6
37	平塚市	2,210	1,020	0	0	46.2	46.2
38	春日部市	1,780	719	0	0	40.4	40.4
39	加古川市	2,428	951	0	0	39.2	39.2
40	佐世保市	2,302	878	1	0	38.2	38.1
41	岸和田市	1,857	554	0	0	29.8	29.8

厚生労働省健康局結核感染症課、国立感染症研究所感染症情報センター

※ 各接種率は、小数点第二位以下を四捨五入

表5-5

2011年度 第3期 特例市別麻しん・風しんワクチン接種率全国集計結果、中間評価

順位は麻しんワクチン接種率⑤に基づく

接種対象者数①は2011年4月1日現在の第3期対象者の数、②、③、④は2011年度における接種者の数

MRワクチン：麻しん風しん混合ワクチン

2011年度 第3期
2011年4月1日～2011年9月30日

順位	特例市	第3期					
		麻しん風しん ワクチン接種 対象者数 (人)：①	MRワクチン 接種者数 (人)：②	麻しん単抗原 ワクチン接種者 数(人)：③	風しん単抗原 ワクチン接種者 数(人)：④	麻しんワクチン 接種率(%) ：⑤=(②+ ③)/①×100	風しんワクチン 接種率(%) ：⑥=(②+ ④)/①×100
	合計	109,850	69,316	18	35	63.1	63.1
1	つくば市	2,167	2,075	1	3	95.8	95.9
2	松本市	2,369	2,144	0	0	90.5	90.5
3	太田市	2,192	1,892	7	2	86.6	86.4
4	山形市	2,351	1,948	0	1	82.9	82.9
5	高崎市	3,615	2,898	1	0	80.2	80.2
6	四日市市	3,211	2,507	1	0	78.1	78.1
7	上越市	2,069	1,613	0	0	78.0	78.0
	一宮市	4,082	3,185	0	0	78.0	78.0
9	長岡市	2,740	2,121	0	1	77.4	77.4
10	水戸市	2,626	2,027	0	0	77.2	77.2
11	伊勢崎市	2,268	1,742	0	0	76.8	76.8
12	小田原市	1,851	1,350	1	1	73.0	73.0
13	八戸市	2,467	1,762	0	0	71.4	71.4
14	厚木市	2,196	1,478	0	2	67.3	67.4
15	大和市	2,192	1,407	0	0	64.2	64.2
16	富士市	2,675	1,671	0	0	62.5	62.5
17	呉市	2,102	1,304	1	2	62.1	62.1
18	鳥取市	1,778	1,103	0	0	62.0	62.0
19	明石市	3,018	1,836	0	0	60.8	60.8
20	八尾市	2,850	1,729	0	0	60.7	60.7
21	沼津市	1,913	1,150	0	0	60.1	60.1
22	福井市	2,696	1,618	0	0	60.0	60.0
23	豊中市	3,670	2,131	2	3	58.1	58.1
24	寝屋川市	2,347	1,352	0	1	57.6	57.6
25	熊谷市	1,808	1,032	0	0	57.1	57.1
26	佐世保市	2,571	1,455	1	0	56.6	56.6
27	吹田市	3,618	2,030	0	1	56.1	56.1
28	春日部市	2,255	1,260	0	0	55.9	55.9
29	春日井市	3,157	1,723	0	3	54.6	54.7
30	所沢市	3,092	1,653	0	1	53.5	53.5
31	越谷市	3,288	1,744	0	1	53.0	53.1
32	茅ヶ崎市	2,214	1,167	0	2	52.7	52.8
33	川口市	5,075	2,658	0	1	52.4	52.4
34	草加市	2,455	1,285	0	0	52.3	52.3
	甲府市	1,708	893	1	2	52.3	52.4
36	枚方市	4,378	2,275	0	1	52.0	52.0
37	茨木市	2,843	1,406	1	3	49.5	49.6
38	平塚市	2,451	1,210	0	2	49.4	49.4
39	宝塚市	2,376	1,117	1	2	47.1	47.1
40	岸和田市	2,255	1,056	0	0	46.8	46.8
41	加古川市	2,861	1,309	0	0	45.8	45.8

厚生労働省健康局結核感染症課、国立感染症研究所感染症情報センター

※ 各接種率は、小数点第二位以下を四捨五入

表5-6

2011年度 第4期 特例市別麻しん・風しんワクチン接種率全国集計結果、中間評価

順位は麻しんワクチン接種率⑤に基づく

接種対象者数①は2011年4月1日現在の第4期対象者の数、②、③、④は2011年度における接種者の数

MRワクチン：麻しん風しん混合ワクチン

2011年度 第4期
2011年4月1日～2011年9月30日

95%以上 90～95%未満 80～90%未満 70～80%未満 70%未満

順位	特例市	第4期					
		麻しん風しん ワクチン接種 対象者数 (人):①	MRワクチン 接種者数 (人):②	麻しん単抗原 ワクチン接種者 数(人):③	風しん単抗原 ワクチン接種者 数(人):④	麻しんワクチン 接種率(%) :⑤=(②+ ③)/①×100	風しんワクチン 接種率(%) :⑥=(②+ ④)/①×100
	合計	106,377	54,854	68	93	51.6	51.7
1	一宮市	3,801	2,803	0	0	73.7	73.7
2	つくば市	2,039	1,436	4	10	70.6	70.9
3	上越市	2,082	1,440	0	2	69.2	69.3
4	長岡市	2,783	1,923	0	0	69.1	69.1
5	山形市	2,383	1,645	0	1	69.0	69.1
6	高崎市	3,546	2,408	2	2	68.0	68.0
7	四日市市	3,220	2,119	0	1	65.8	65.8
8	伊勢崎市	2,133	1,357	4	2	63.8	63.7
9	太田市	2,030	1,264	19	2	63.2	62.4
10	春日井市	2,742	1,729	0	3	63.1	63.2
11	水戸市	2,586	1,580	0	0	61.1	61.1
12	福井市	2,585	1,563	0	1	60.5	60.5
13	沼津市	2,027	1,191	0	0	58.8	58.8
14	鳥取市	2,040	1,178	0	0	57.7	57.7
15	富士市	2,762	1,586	0	0	57.4	57.4
16	八戸市	2,658	1,477	0	0	55.6	55.6
17	佐世保市	2,757	1,507	0	0	54.7	54.7
18	呉市	2,172	1,136	1	1	52.3	52.3
19	八尾市	2,653	1,369	0	2	51.6	51.7
20	明石市	2,857	1,446	0	0	50.6	50.6
21	加古川市	2,663	1,313	0	0	49.3	49.3
22	厚木市	2,137	995	1	7	46.6	46.9
23	甲府市	1,833	849	3	0	46.5	46.3
24	熊谷市	2,028	933	0	0	46.0	46.0
25	宝塚市	2,145	955	2	14	44.6	45.2
	越谷市	3,085	1,365	0	4	44.2	44.4
26	鷺屋川市	2,271	1,003	0	5	44.2	44.4
	枚方市	3,967	1,738	16	8	44.2	44.0
29	草加市	2,118	919	0	0	43.4	43.4
30	茨木市	2,373	1,008	2	2	42.6	42.6
31	吹田市	3,044	1,289	0	0	42.3	42.3
32	岸和田市	2,122	888	0	1	41.8	41.9
33	豊中市	3,666	1,486	6	0	40.7	40.5
34	春日部市	2,276	907	0	0	39.9	39.9
	松本市	2,311	921	2	4	39.9	40.0
36	所沢市	3,096	1,209	1	2	39.1	39.1
37	川口市	4,992	1,918	0	13	38.4	38.7
38	大和市	1,992	739	0	0	37.1	37.1
39	小田原市	1,800	660	0	1	36.7	36.7
40	茅ヶ崎市	2,185	794	1	3	36.4	36.5
41	平塚市	2,417	808	4	2	33.6	33.5

厚生労働省健康局結核感染症課、国立感染症研究所感染症情報センター

※ 各接種率は、小数点第二位以下を四捨五入

表6-1

2011年度 第2期 特別区別麻しん・風しんワクチン接種率全国集計結果、中間評価

順位は麻しんワクチン接種率⑤に基づく

接種対象者数①は2011年4月1日現在の第2期対象者の数、②、③、④は2011年度における接種者の数

MRワクチン：麻しん風しん混合ワクチン

2011年度 第2期
2011年4月1日～2011年12月31日

95%以上 90～95%未満 80～90%未満 70～80%未満 70%未満

順位	特別区	第2期					
		麻しん風しん ワクチン接種 対象者数 (人)：①	MRワクチン 接種者数 (人)：②	麻しん単抗原 ワクチン接種者 数(人)：③	風しん単抗原 ワクチン接種者 数(人)：④	麻しんワクチン 接種率(%) ：⑤= (②+ ③) / ① × 100	風しんワクチン 接種率(%) ：⑥= (②+ ④) / ① × 100
	合計	63,047	43,335	11	21	68.8	68.8
1	中央区	899	701	0	0	78.0	78.0
2	練馬区	5,510	4,244	1	0	77.0	77.0
3	大田区	4,961	3,802	0	1	76.6	76.7
4	文京区	1,338	1,023	0	0	76.5	76.5
5	千代田区	329	250	0	0	76.0	76.0
6	杉並区	3,224	2,448	0	0	75.9	75.9
7	墨田区	1,677	1,264	0	0	75.4	75.4
8	目黒区	1,677	1,208	0	0	72.0	72.0
9	板橋区	3,800	2,698	1	2	71.0	71.1
10	北区	2,047	1,409	0	1	68.8	68.9
11	品川区	2,441	1,674	1	0	68.6	68.6
12	中野区	1,611	1,102	0	0	68.4	68.4
13	江東区	3,905	2,650	0	3	67.9	67.9
14	足立区	5,174	3,471	0	0	67.1	67.1
15	世田谷区	6,138	4,080	3	12	66.5	66.7
16	豊島区	1,394	918	1	0	65.9	65.9
17	江戸川区	6,295	3,972	1	2	63.1	63.1
18	渋谷区	1,232	772	1	0	62.7	62.7
19	新宿区	1,689	1,053	0	0	62.3	62.3
20	葛飾区	3,473	2,147	0	0	61.8	61.8
21	台東区	1,042	632	0	0	60.7	60.7
22	港区	1,716	1,014	2	0	59.2	59.1
23	荒川区	1,475	803	0	0	54.4	54.4

厚生労働省健康局結核感染症課、国立感染症研究所感染症情報センター

※ 各接種率は、小数点第二位以下を四捨五入

表6-2

2011年度 第3期 特別区別麻しん・風しんワクチン接種率全国集計結果、中間評価

順位は麻しんワクチン接種率⑤に基づく

接種対象者数①は2011年4月1日現在の第3期対象者の数、②、③、④は2011年度における接種者の数

MRワクチン：麻しん風しん混合ワクチン

2011年度 第3期
2011年4月1日～2011年12月31日

95%以上 90～95%未満 80～90%未満 70～80%未満 70%未満

順位	特別区	第3期					
		麻しん風しん ワクチン接種 対象者数 (人)：①	MRワクチン 接種者数 (人)：②	麻しん単抗原 ワクチン接種者 数(人)：③	風しん単抗原 ワクチン接種者 数(人)：④	麻しんワクチン 接種率(%) ：⑤ = (②+ ③) / ① × 100	風しんワクチン 接種率(%) ：⑥ = (②+ ④) / ① × 100
	合計	64,627	41,560	13	52	64.3	64.4
1	葛飾区	3,674	2,772	0	2	75.4	75.5
2	文京区	1,329	970	0	0	73.0	73.0
3	中野区	1,749	1,258	0	1	71.9	72.0
4	杉並区	3,399	2,413	0	8	71.0	71.2
5	渋谷区	1,190	828	0	0	69.6	69.6
6	北区	2,078	1,431	0	3	68.9	69.0
7	台東区	1,059	726	0	0	68.6	68.6
8	墨田区	1,750	1,196	0	5	68.3	68.6
9	豊島区	1,383	930	0	0	67.2	67.2
10	板橋区	3,937	2,625	1	2	66.7	66.7
11	大田区	5,147	3,424	1	0	66.5	66.5
12	中央区	709	452	0	0	63.8	63.8
	足立区	5,771	3,681	1	3	63.8	63.8
14	江東区	3,438	2,155	1	4	62.7	62.8
15	千代田区	393	245	1	2	62.6	62.8
16	練馬区	6,308	3,906	0	3	61.9	62.0
17	品川区	2,259	1,380	0	1	61.1	61.1
18	目黒区	1,775	1,081	2	0	61.0	60.9
19	新宿区	1,708	1,030	2	2	60.4	60.4
20	世田谷区	6,301	3,780	4	10	60.1	60.1
21	荒川区	1,349	810	0	1	60.0	60.1
22	江戸川区	6,537	3,731	0	4	57.1	57.1
23	港区	1,384	736	0	1	53.2	53.3

厚生労働省健康局結核感染症課、国立感染症研究所感染症情報センター

※ 各接種率は、小数点第二位以下を四捨五入

2011年度 第4期 特別区別麻しん・風しんワクチン接種率全国集計結果、中間評価

順位は麻しんワクチン接種率⑤に基づく

接種対象者数①は2011年4月1日現在の第4期対象者の数、②、③、④は2011年度における接種者の数

MRワクチン：麻しん風しん混合ワクチン

2011年度 第4期
2011年4月1日～2011年12月31日

95%以上 90～95%未満 80～90%未満 70～80%未満 70%未満

順位	特別区	第4期					
		麻しん風しん ワクチン接種 対象者数 (人):①	MRワクチン 接種者数 (人):②	麻しん単抗原 ワクチン接種者 数(人):③	風しん単抗原 ワクチン接種者 数(人):④	麻しんワクチン 接種率(%) :⑤=(②+ ③)/①×100	風しんワクチン 接種率(%) :⑥=(②+ ④)/①×100
	合計	61,389	30,068	27	76	49.0	49.1
1	文京区	1,251	806	1	5	64.5	64.8
2	杉並区	3,357	1,980	5	11	59.1	59.3
3	渋谷区	996	540	0	1	54.2	54.3
4	目黒区	1,653	885	1	2	53.6	53.7
5	中野区	1,727	923	0	2	53.4	53.6
6	世田谷区	5,863	3,118	6	16	53.3	53.5
7	大田区	4,895	2,600	3	1	53.2	53.1
8	北区	2,122	1,110	1	6	52.4	52.6
9	墨田区	1,611	828	0	3	51.4	51.6
10	練馬区	5,840	2,950	0	6	50.5	50.6
11	千代田区	290	144	0	0	49.7	49.7
12	板橋区	3,774	1,869	2	3	49.6	49.6
13	江東区	3,052	1,463	1	3	48.0	48.0
14	豊島区	1,436	682	0	1	47.5	47.6
15	中央区	529	250	0	0	47.3	47.3
16	台東区	1,072	500	0	2	46.6	46.8
17	港区	1,236	570	1	1	46.2	46.2
18	新宿区	1,757	803	1	4	45.8	45.9
19	荒川区	1,415	644	1	2	45.6	45.7
20	品川区	2,102	930	2	1	44.3	44.3
21	葛飾区	3,656	1,591	0	0	43.5	43.5
22	江戸川区	6,001	2,547	2	5	42.5	42.5
23	足立区	5,754	2,335	0	1	40.6	40.6

厚生労働省健康局結核感染症課、国立感染症研究所感染症情報センター

※ 各接種率は、小数点第二位以下を四捨五入

表6-4

2011年度 第2期 特別区別麻しん・風しんワクチン接種率全国集計結果、中間評価

順位は麻しんワクチン接種率⑤に基づく

接種対象者数①は2011年4月1日現在の第2期対象者の数、②、③、④は2011年度における接種者の数

MRワクチン：麻しん風しん混合ワクチン

2011年度 第2期
2011年4月1日～2011年9月30日

95%以上 90～95%未満 80～90%未満 70～80%未満 70%未満

順位	特別区	第2期					
		麻しん風しん ワクチン接種 対象者数 (人)：①	MRワクチン 接種者数 (人)：②	麻しん単抗原 ワクチン接種者 数(人)：③	風しん単抗原 ワクチン接種者 数(人)：④	麻しんワクチン 接種率(%) ：⑤ = (②+ ③) / ① × 100	風しんワクチン 接種率(%) ：⑥ = (②+ ④) / ① × 100
	合計	63,047	38,094	9	20	60.4	60.5
1	練馬区	5,510	3,978	1	0	72.2	72.2
2	大田区	4,961	3,459	0	1	69.7	69.7
3	中央区	899	620	0	0	69.0	69.0
4	千代田区	329	221	0	0	67.2	67.2
5	目黒区	1,677	1,126	0	0	67.1	67.1
6	杉並区	3,224	2,090	0	0	64.8	64.8
7	墨田区	1,677	1,002	0	0	59.7	59.7
8	世田谷区	6,138	3,650	3	12	59.5	59.7
9	板橋区	3,800	2,245	1	2	59.1	59.1
10	足立区	5,174	3,054	0	0	59.0	59.0
11	北区	2,047	1,201	0	1	58.7	58.7
12	江東区	3,905	2,281	0	3	58.4	58.5
13	江戸川区	6,295	3,661	1	1	58.2	58.2
14	品川区	2,441	1,413	0	0	57.9	57.9
15	中野区	1,611	920	0	0	57.1	57.1
16	葛飾区	3,473	1,980	0	0	57.0	57.0
17	文京区	1,338	759	0	0	56.7	56.7
18	豊島区	1,394	786	1	0	56.5	56.4
19	渋谷区	1,232	685	1	0	55.7	55.6
20	新宿区	1,689	939	0	0	55.6	55.6
21	港区	1,716	922	1	0	53.8	53.7
22	台東区	1,042	528	0	0	50.7	50.7
23	荒川区	1,475	574	0	0	38.9	38.9

厚生労働省健康局結核感染症課、国立感染症研究所感染症情報センター

※ 各接種率は、小数点第二位以下を四捨五入

表6-5

2011年度 第3期 特別区別麻しん・風しんワクチン接種率全国集計結果、中間評価

順位は麻しんワクチン接種率⑤に基づく

接種対象者数①は2011年4月1日現在の第3期対象者の数、②、③、④は2011年度における接種者の数

MRワクチン：麻しん風しん混合ワクチン

2011年度 第3期
2011年4月1日～2011年9月30日

順位	特別区	第3期					
		麻しん風しん ワクチン接種 対象者数 (人)：①	MRワクチン 接種者数 (人)：②	麻しん単抗原 ワクチン接種者 数(人)：③	風しん単抗原 ワクチン接種者 数(人)：④	麻しんワクチン 接種率(%) ：⑤= (②+ ③) / ①×100	風しんワクチン 接種率(%) ：⑥= (②+ ④) / ①×100
	合計	64,627	37,385	13	41	57.9	57.9
1	葛飾区	3,674	2,635	0	2	71.7	71.8
2	中野区	1,749	1,173	0	1	67.1	67.1
3	杉並区	3,399	2,152	0	6	63.3	63.5
4	台東区	1,059	668	0	0	63.1	63.1
	渋谷区	1,190	751	0	0	63.1	63.1
6	文京区	1,329	830	0	0	62.5	62.5
7	練馬区	6,308	3,896	0	3	61.8	61.8
8	北区	2,078	1,230	0	3	59.2	59.3
9	大田区	5,147	3,011	1	0	58.5	58.5
10	墨田区	1,750	1,017	0	5	58.1	58.4
11	中央区	709	409	0	0	57.7	57.7
12	豊島区	1,383	796	0	0	57.6	57.6
13	足立区	5,771	3,310	1	3	57.4	57.4
14	板橋区	3,937	2,212	1	2	56.2	56.2
15	世田谷区	6,301	3,518	4	9	55.9	56.0
16	千代田区	393	214	1	0	54.7	54.5
17	江東区	3,438	1,876	1	3	54.6	54.7
18	目黒区	1,775	966	2	0	54.5	54.4
19	新宿区	1,708	915	2	1	53.7	53.6
20	品川区	2,259	1,207	0	1	53.4	53.5
21	荒川区	1,349	712	0	1	52.8	52.9
22	江戸川区	6,537	3,220	0	0	49.3	49.3
23	港区	1,384	667	0	1	48.2	48.3

厚生労働省健康局結核感染症課、国立感染症研究所感染症情報センター

※ 各接種率は、小数点第二位以下を四捨五入

2011年度 第4期 特別区別麻しん・風しんワクチン接種率全国集計結果、中間評価

順位は麻しんワクチン接種率⑤に基づく

接種対象者数①は2011年4月1日現在の第4期対象者の数、②、③、④は2011年度における接種者の数

MRワクチン：麻しん風しん混合ワクチン

2011年度 第4期
2011年4月1日～2011年9月30日

95%以上 90～95%未満 80～90%未満 70～80%未満 70%未満

順位	特別区	第4期					
		麻しん風しん ワクチン接種 対象者数 (人)：①	MRワクチン 接種者数 (人)：②	麻しん単抗原 ワクチン接種者 数(人)：③	風しん単抗原 ワクチン接種者 数(人)：④	麻しんワクチン 接種率(%) ：⑤ = (②+ ③) / ① × 100	風しんワクチン 接種率(%) ：⑥ = (②+ ④) / ① × 100
	合計	61,389	26,480	21	62	43.2	43.2
1	文京区	1,251	653	1	5	52.3	52.6
2	杉並区	3,357	1,715	2	9	51.1	51.4
3	練馬区	5,840	2,940	0	6	50.3	50.4
4	中野区	1,727	833	0	2	48.2	48.3
5	渋谷区	996	472	0	0	47.4	47.4
6	目黒区	1,653	767	1	1	46.5	46.5
	世田谷区	5,863	2,722	5	14	46.5	46.7
8	大田区	4,895	2,267	3	1	46.4	46.3
9	北区	2,122	966	1	6	45.6	45.8
10	板橋区	3,774	1,709	1	0	45.3	45.3
11	千代田区	290	126	0	0	43.4	43.4
12	墨田区	1,611	678	0	2	42.1	42.2
	豊島区	1,436	605	0	1	42.1	42.2
14	港区	1,236	510	1	1	41.3	41.3
15	台東区	1,072	438	0	2	40.9	41.0
16	中央区	529	215	0	0	40.6	40.6
17	荒川区	1,415	557	1	1	39.4	39.4
18	新宿区	1,757	685	1	4	39.0	39.2
19	葛飾区	3,656	1,417	0	0	38.8	38.8
20	品川区	2,102	789	2	1	37.6	37.6
	江戸川区	6,001	2,252	2	3	37.6	37.6
22	足立区	5,754	2,078	0	1	36.1	36.1
23	江東区	3,052	1,086	0	2	35.6	35.6

厚生労働省健康局結核感染症課、国立感染症研究所感染症情報センター

※ 各接種率は、小数点第二位以下を四捨五入

表7

2011年度 第4期(高校2年生相当年齢の者) 麻しん・風しんワクチン接種率全国集計結果、中間評価

接種対象者数はH22年国勢調査の16歳人口とする。

MRワクチン:麻しん風しん混合ワクチン

2011年度

2011年4月1日～2011年12月31日

高校2年生相当年齢の者								
都道府県	接種対象者数(人)	MRワクチン接種者数(人): ^⑱	麻しん単抗原ワクチン接種者数(人): ^⑳	風しん単抗原ワクチン接種者数(人): ^㉑	麻しん含有ワクチン接種者数(人): ^{⑲+㉒}	風しん含有ワクチン接種者数(人): ^{⑲+㉑}	麻しんワクチン接種率(%): ^{(⑲+⑳)/接種対象者×100}	風しんワクチン接種率(%): ^{(⑲+㉑)/接種対象者×100}
合計	1,226,037	97,342	200	112	97,542	97,454	8.0	7.9
北海道	51,924	2,881	15	3	2,896	2,884	5.6	5.6
青森県	14,859	482	0	0	482	482	3.2	3.2
岩手県	13,880	402	6	0	408	402	2.9	2.9
宮城県	22,737	709	0	2	709	711	3.1	3.1
秋田県	10,652	2,251	1	0	2,252	2,251	21.1	21.1
山形県	12,044	1,752	2	2	1,754	1,754	14.6	14.6
福島県	21,958	958	0	0	958	958	4.4	4.4
茨城県	29,969	3,632	8	3	3,640	3,635	12.1	12.1
栃木県	19,712	325	0	0	325	325	1.6	1.6
群馬県	20,289	3,716	6	3	3,722	3,719	18.3	18.3
埼玉県	69,901	8,569	19	8	8,588	8,577	12.3	12.3
千葉県	56,405	4,862	15	3	4,877	4,865	8.6	8.6
東京都	100,194	5,591	16	11	5,607	5,602	5.6	5.6
神奈川県*	80,699	5,391	29	23	5,420	5,414	6.7	6.7
新潟県	24,265	2,108	3	0	2,111	2,108	8.7	8.7
富山県	10,214	1,181	0	1	1,181	1,182	11.6	11.6
石川県	11,678	1,084	7	1	1,091	1,085	9.3	9.3
福井県	8,578	190	0	0	190	190	2.2	2.2
山梨県	9,398	299	0	0	299	299	3.2	3.2
長野県	21,855	622	6	0	628	622	2.9	2.8
岐阜県	20,924	288	0	0	288	288	1.4	1.4
静岡県	37,180	7,909	1	6	7,910	7,915	21.3	21.3
愛知県	71,798	5,714	3	2	5,717	5,716	8.0	8.0
三重県	19,175	506	0	0	506	506	2.6	2.6
滋賀県	14,531	2,156	8	5	2,164	2,161	14.9	14.9
京都府	23,960	1,672	3	1	1,675	1,673	7.0	7.0
大阪府	81,091	9,947	8	12	9,955	9,959	12.3	12.3
兵庫県	54,156	4,745	10	7	4,755	4,752	8.8	8.8
奈良県	14,492	914	2	1	916	915	6.3	6.3
和歌山県	10,171	113	0	0	113	113	1.1	1.1
鳥取県	6,127	800	0	0	800	800	13.1	13.1
島根県	7,574	413	0	0	413	413	5.5	5.5
岡山県	19,200	1,076	2	1	1,078	1,077	5.6	5.6
広島県	28,035	2,689	11	6	2,700	2,695	9.6	9.6
山口県	13,907	580	0	0	580	580	4.2	4.2
徳島県	7,262	11	0	0	11	11	0.2	0.2
香川県	9,470	423	0	0	423	423	4.5	4.5
愛媛県	14,268	351	6	0	357	351	2.5	2.5
高知県	7,497	125	0	0	125	125	1.7	1.7
福岡県	49,277	3,310	8	4	3,318	3,314	6.7	6.7
佐賀県*	9,468	107	0	0	107	107	1.1	1.1
長崎県	15,772	2,335	2	2	2,337	2,337	14.8	14.8
熊本県	18,943	103	0	0	103	103	0.5	0.5
大分県	11,995	2,078	3	2	2,081	2,080	17.3	17.3
宮崎県	12,451	1,127	0	1	1,127	1,128	9.1	9.1
鹿児島県	18,514	592	0	2	592	594	3.2	3.2
沖縄県	17,588	253	0	0	253	253	1.4	1.4

厚生労働省健康局結核感染症課、国立感染症研究所感染症情報センター

※各接種率は、小数点第二位以下を四捨五入

*佐賀県、横浜市は11月末

図1 2011年度 (平成23年度) 第2期 麻しん・風しんワクチン接種状況 中間評価

【4月1日～9月30日】

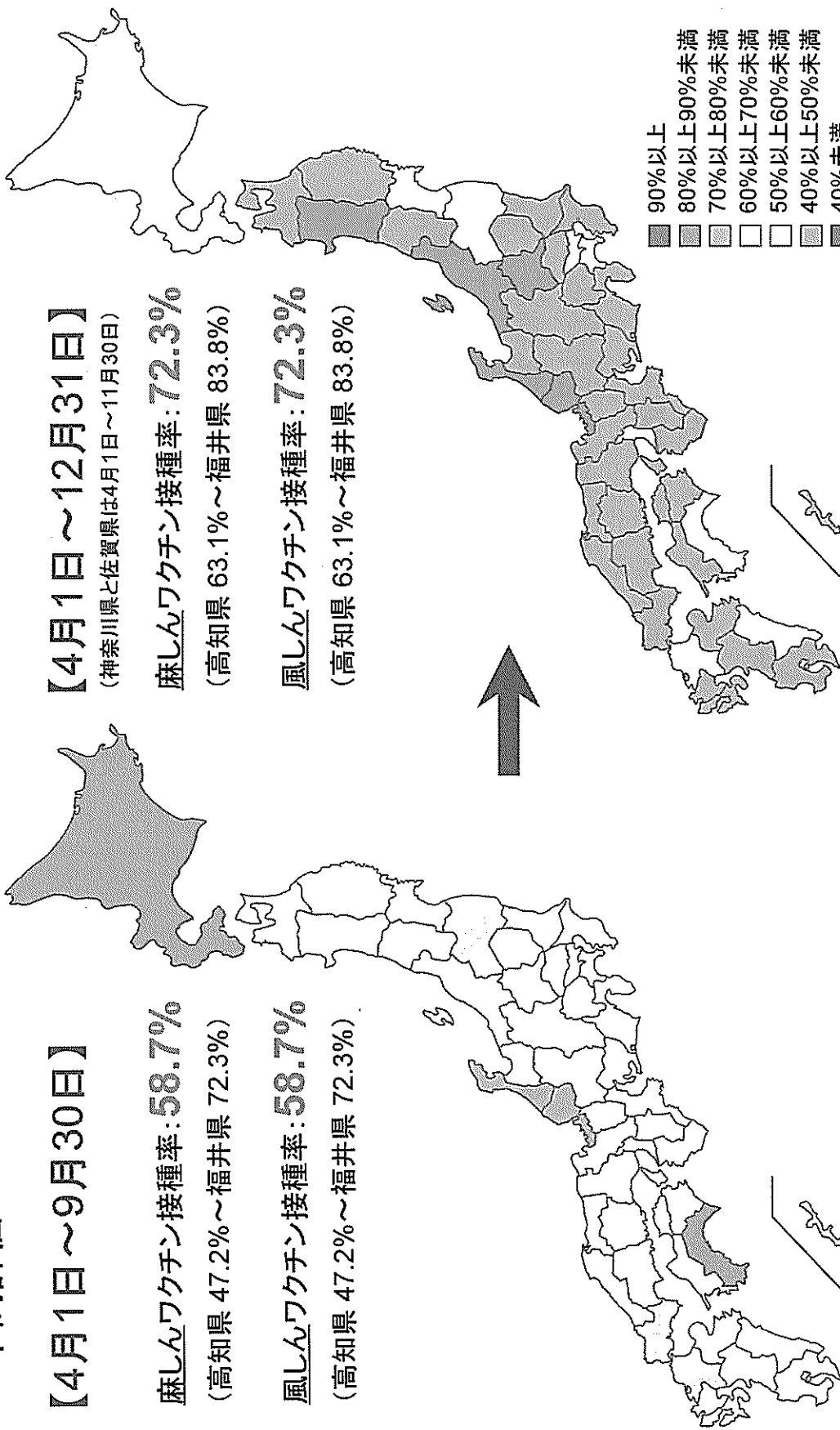
麻しんワクチン接種率: **58.7%**
(高知県 47.2%～福井県 72.3%)

風しんワクチン接種率: **58.7%**
(高知県 47.2%～福井県 72.3%)

【4月1日～12月31日】
(神奈川県と佐賀県は4月1日～11月30日)

麻しんワクチン接種率: **72.3%**
(高知県 63.1%～福井県 83.8%)

風しんワクチン接種率: **72.3%**
(高知県 63.1%～福井県 83.8%)



※麻しんワクチン接種率(%)
= (麻しん・風しんの混合ワクチン接種者数+麻しん単抗原ワクチン接種者数) / 接種対象者数 x100

※風しんワクチン接種率(%)
= (麻しん・風しんの混合ワクチン接種者数+風しん単抗原ワクチン接種者数) / 接種対象者数 x100

厚生労働省健康局結核感染症課、国立感染症研究所感染症情報センター

図2 2011年度 (平成23年度) 第3期 麻しん・風しんワクチン接種状況 中間評価

【4月1日～9月30日】

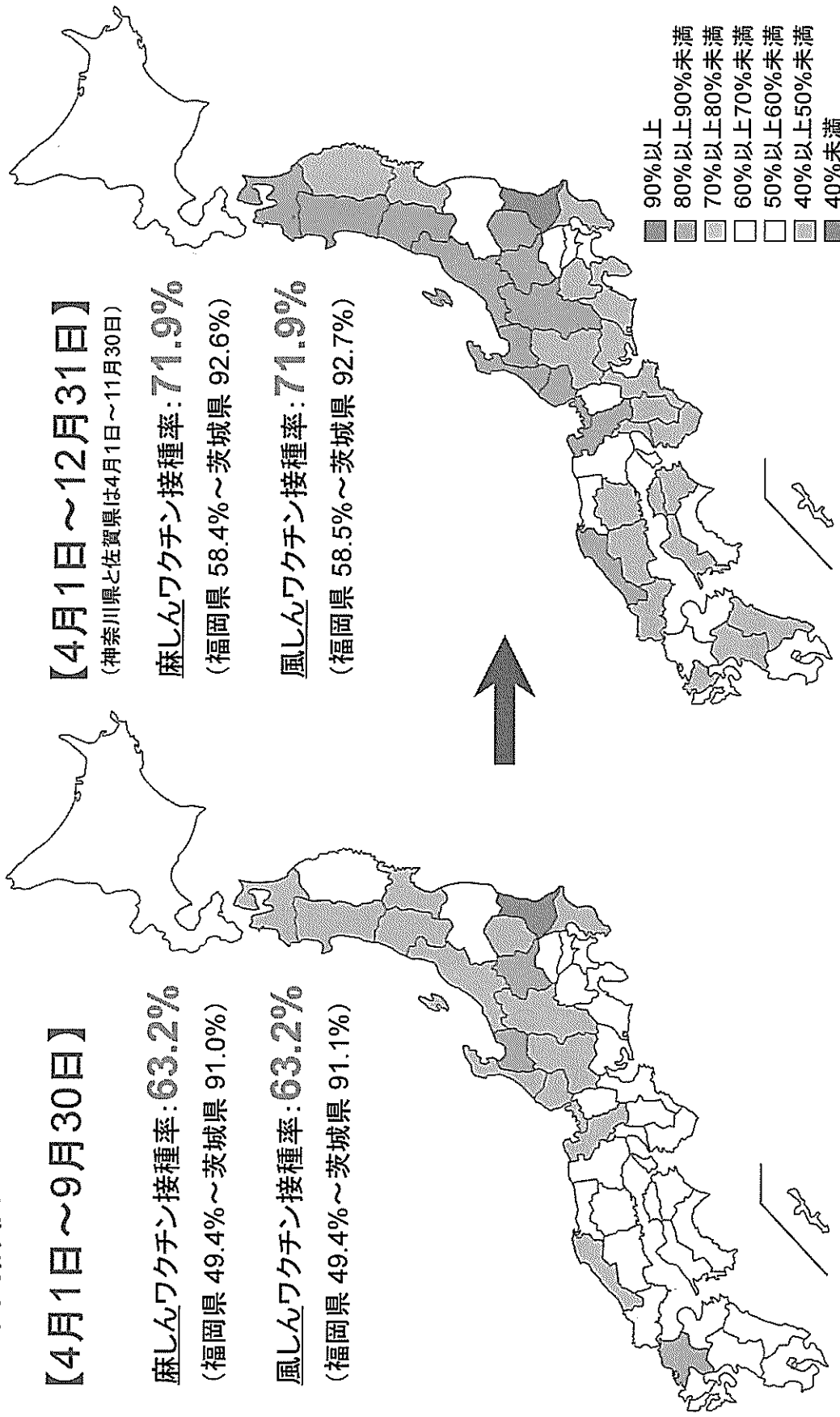
麻しんワクチン接種率: **63.2%**
(福岡県 49.4%～茨城県 91.0%)

風しんワクチン接種率: **63.2%**
(福岡県 49.4%～茨城県 91.1%)

【4月1日～12月31日】
(神奈川県と佐賀県は4月1日～11月30日)

麻しんワクチン接種率: **71.9%**
(福岡県 58.4%～茨城県 92.6%)

風しんワクチン接種率: **71.9%**
(福岡県 58.5%～茨城県 92.7%)



※麻しんワクチン接種率(%)

= (麻しん・風しん混合ワクチン接種者数+麻しん単抗原ワクチン接種者数) / 接種対象者数 x100

※風しんワクチン接種率(%)

= (麻しん・風しん混合ワクチン接種者数+風しん単抗原ワクチン接種者数) / 接種対象者数 x100

※地図は麻しんワクチン接種率に基づき色分け

厚生労働省健康局結核感染症課, 国立感染症研究所感染症情報センター

図3 2011年度 (平成23年度) 第4期 麻しん・風しんワクチン接種状況 中間評価

【4月1日～9月30日】

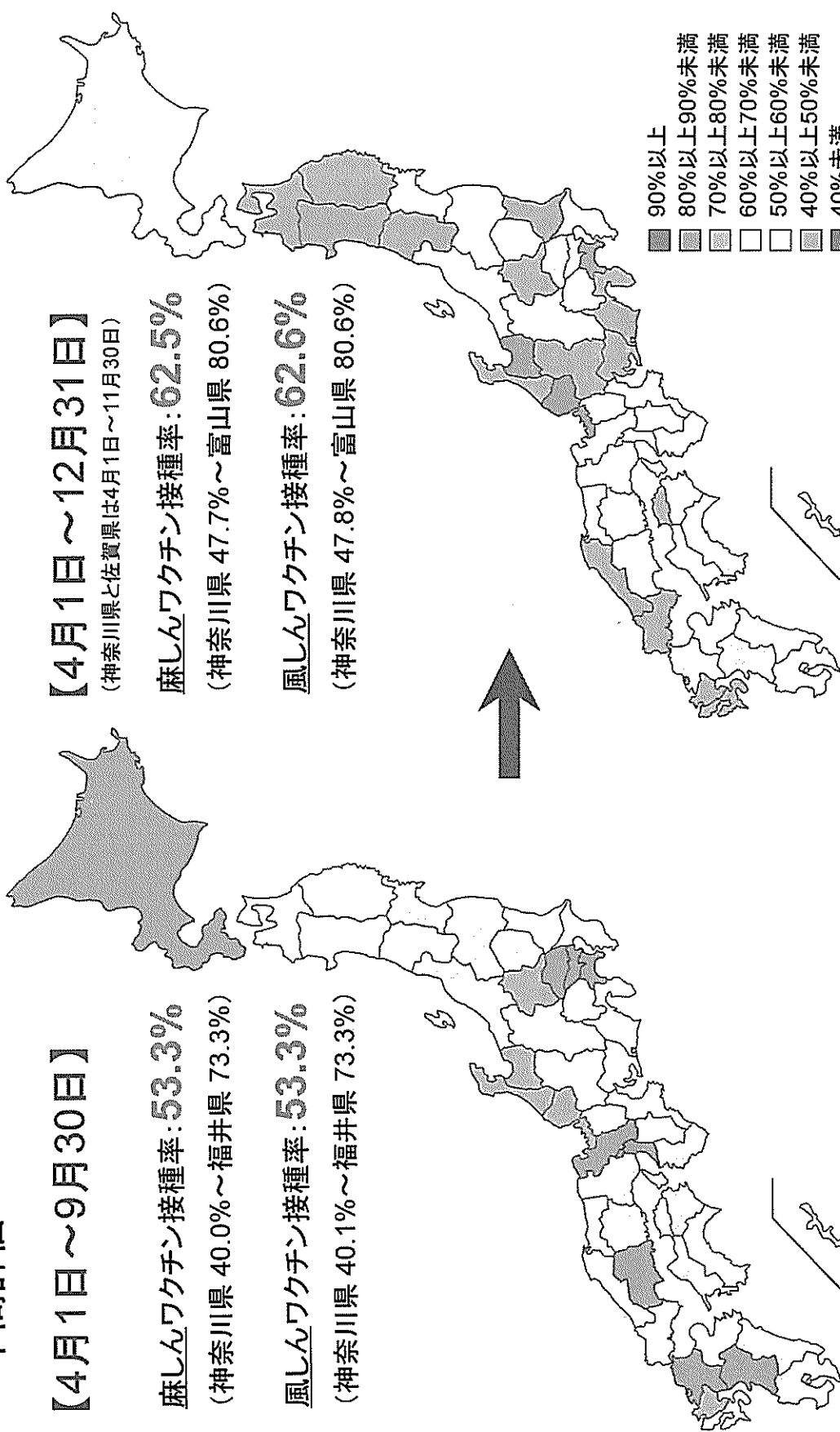
麻しんワクチン接種率: **53.3%**
(神奈川県 40.0%～福井県 73.3%)

風しんワクチン接種率: **53.3%**
(神奈川県 40.1%～福井県 73.3%)

【4月1日～12月31日】
(神奈川県と佐賀県は4月1日～11月30日)

麻しんワクチン接種率: **62.5%**
(神奈川県 47.7%～富山県 80.6%)

風しんワクチン接種率: **62.6%**
(神奈川県 47.8%～富山県 80.6%)



※麻しんワクチン接種率(%)
= (麻しん・風しん混合ワクチン接種者数+麻しん単抗原ワクチン接種者数) / 接種対象者数 x100

※風しんワクチン接種率(%)
= (麻しん・風しん混合ワクチン接種者数+風しん単抗原ワクチン接種者数) / 接種対象者数 x100

厚生労働省健康局結核感染症課, 国立感染症研究所感染症情報センター

図4

2010年度12月末と
2011年度12月末の
比較

第2期 麻しん・風しんワクチン接種状況

2010年度

【4月1日～12月31日】

(佐賀県は4月1日～11月30日)

麻しんワクチン接種率: 70.9%

(高知県 60.5%～福井県 82.6%)

風しんワクチン接種率: 70.9%

(高知県 60.5%～福井県 82.6%)

2011年度

【4月1日～12月31日】

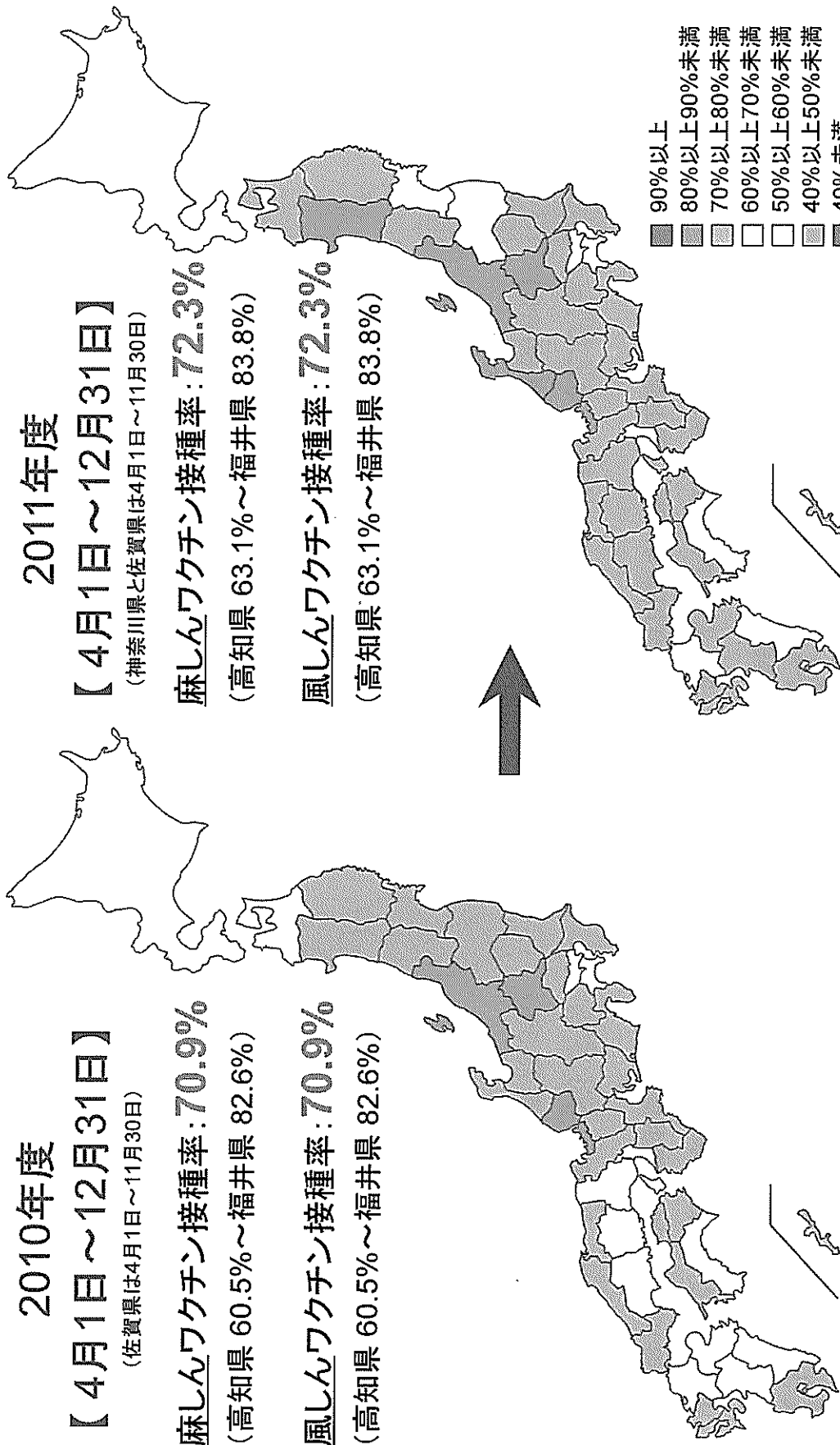
(神奈川県と佐賀県は4月1日～11月30日)

麻しんワクチン接種率: 72.3%

(高知県 63.1%～福井県 83.8%)

風しんワクチン接種率: 72.3%

(高知県 63.1%～福井県 83.8%)



※麻しんワクチン接種率(%)

= (麻しん風しん混合ワクチン接種者数+麻しん単抗原ワクチン接種者数) / 接種対象者数 x100

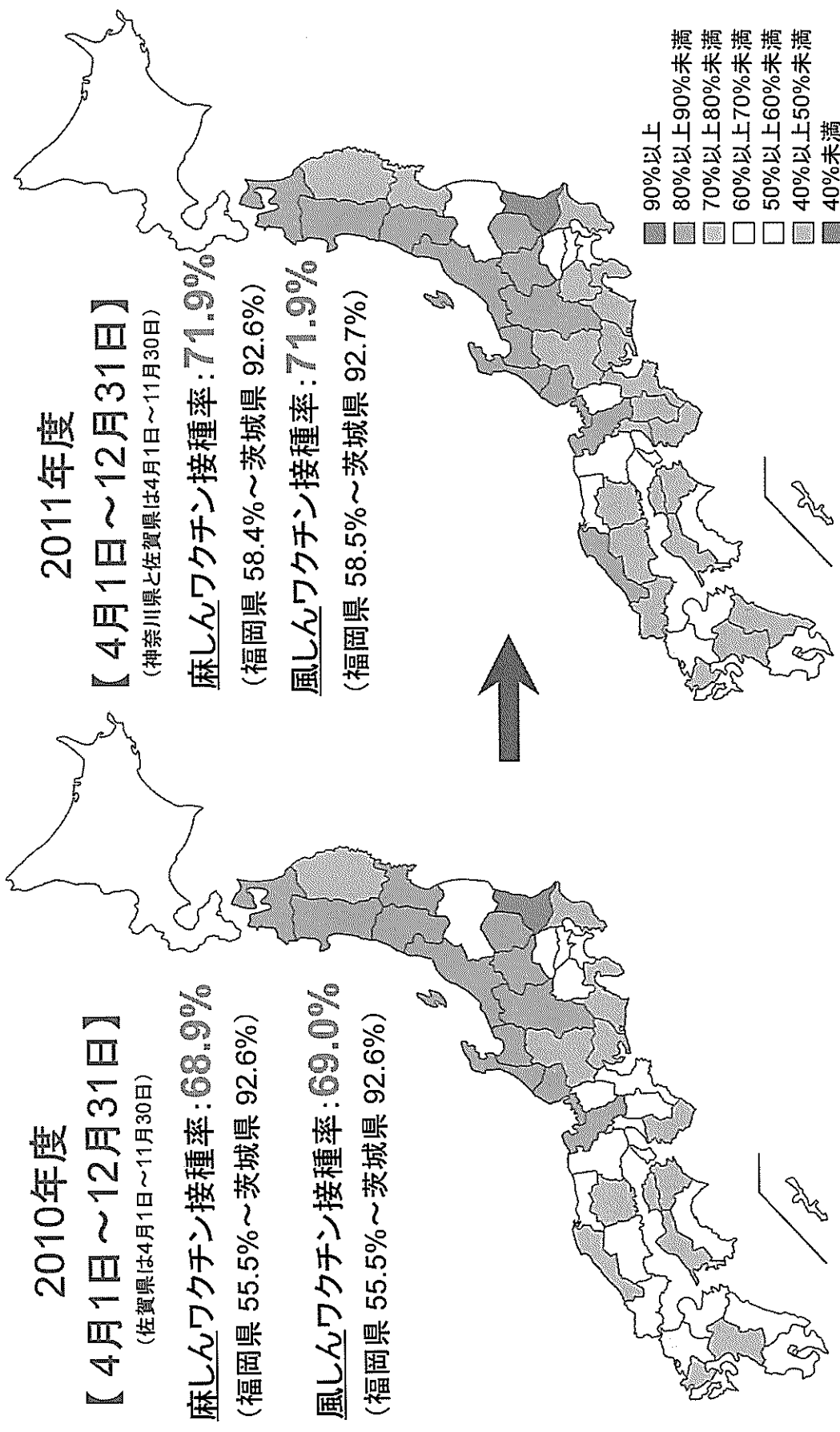
※風しんワクチン接種率(%)

= (麻しん風しん混合ワクチン接種者数+風しん単抗原ワクチン接種者数) / 接種対象者数 x100

※地図は麻しんワクチン接種率に
基づく色分け

厚生労働省健康局結核感染症課, 国立感染症研究所感染症情報センター

図5 2010年度12月末と2011年度12月末の比較
第3期 麻しん・風しんワクチン接種状況



※麻しんワクチン接種率(%)
 = (麻しん風しん混合ワクチン接種者数+麻しん単抗原ワクチン接種者数) / 接種対象者数 x100

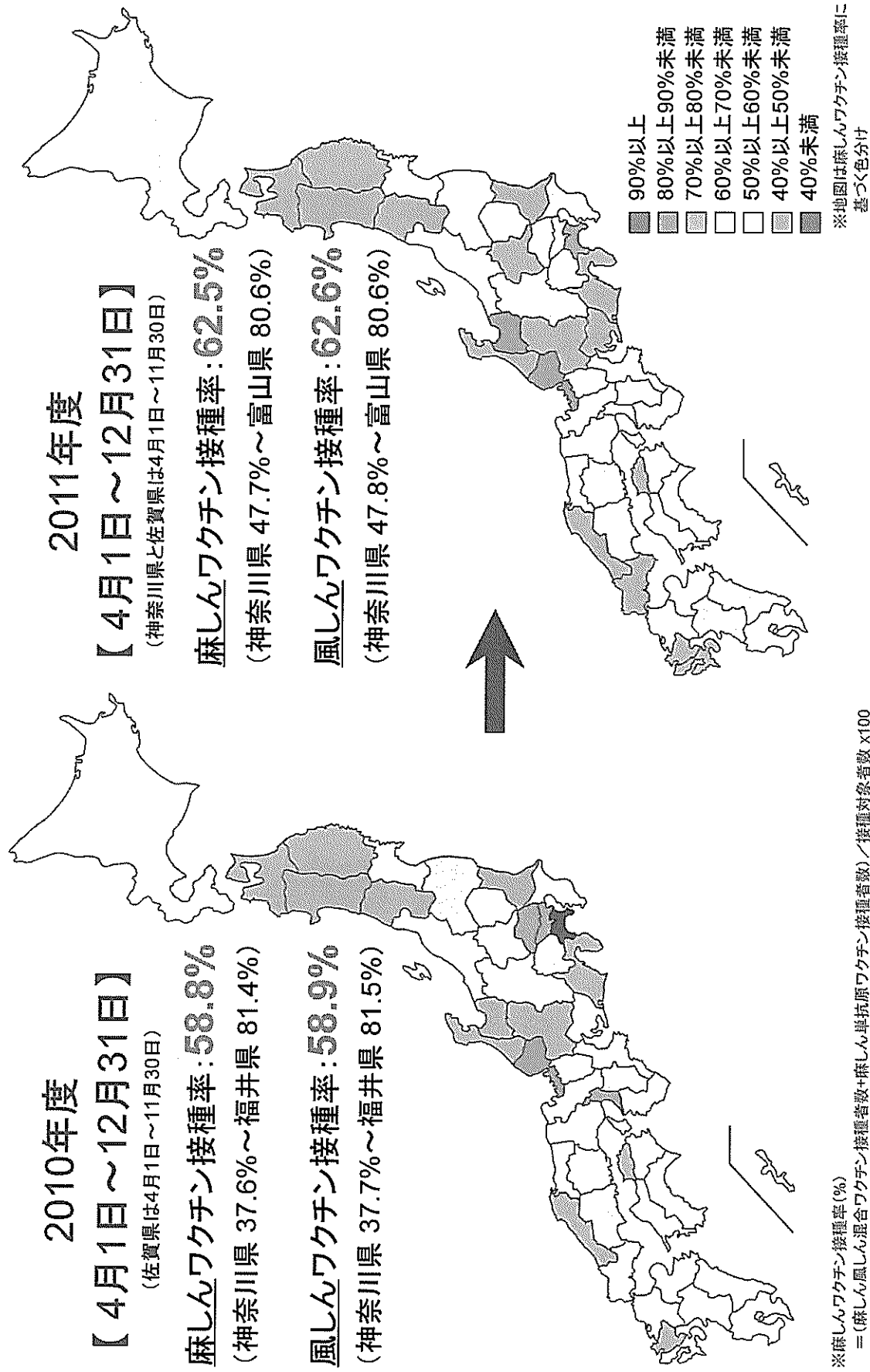
※風しんワクチン接種率(%)
 = (麻しん風しん混合ワクチン接種者数+風しん単抗原ワクチン接種者数) / 接種対象者数 x100

厚生労働省健康局結核感染症課、国立感染症研究所感染症情報センター

図6

2010年度12月末と
2011年度12月末の
比較

第4期 麻しん・風しんワクチン接種状況



※麻しんワクチン接種率(%)
= (麻しん/風しん混合ワクチン接種者数+麻しん単抗原ワクチン接種者数) / 接種対象者数 x100

※風しんワクチン接種率(%)
= (麻しん/風しん混合ワクチン接種者数+風しん単抗原ワクチン接種者数) / 接種対象者数 x100

厚生労働省健康局結核感染症課, 国立感染症研究所感染症情報センター