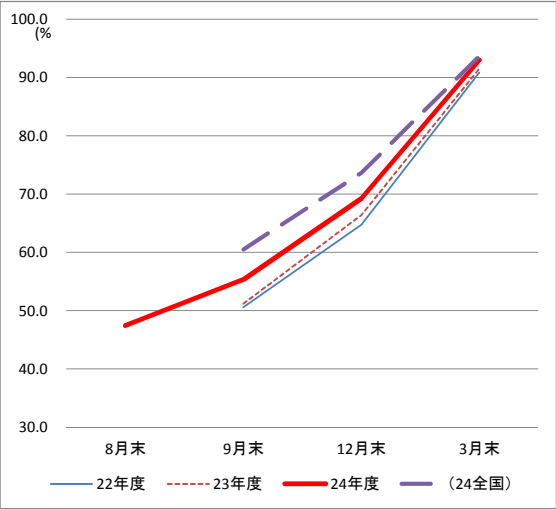


平成22～24年度3月末まで 期別接種率比較

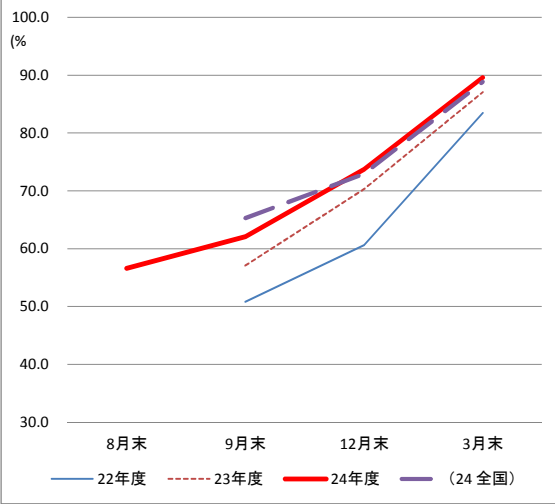
(表中 数値の単位は%)

第2期



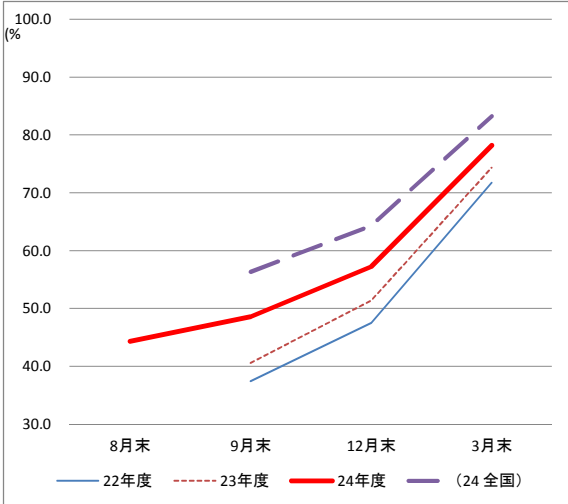
	22年度	23年度	24年度	(24全国)
8月末			47.4	
9月末	50.6	51.2	55.3	60.5
12月末	64.8	66.4	69.2	73.6
3月末	90.8	91.5	93.0	93.7

第3期



	22年度	23年度	24年度	(24全国)
8月末			56.6	
9月末	50.8	57.1	62.1	65.3
12月末	60.6	70.3	73.7	72.9
3月末	83.4	87.1	89.6	88.8

第4期



	22年度	23年度	24年度	(24全国)
8月末			44.3	
9月末	37.4	40.6	48.6	56.3
12月末	47.5	51.4	57.2	64.3
3月末	71.7	74.4	78.2	83.2

年度別市町村接種率

<第2期>	22年度				23年度				24年度									
	千早赤阪村	105.6	忠岡町	97.7	交野市	98.6	松原市	97.8	松原市	97.5	太子町	96.7	忠岡町	97.7				
ベスト3																		
ワースト3	泉南市	84.2	岸和田市	85.5	泉南市	84.2	守口市	82.3	守口市	84.5	能勢町	88.4	豊能町	74.8	泉南市	81.6	豊能町	89.1

<第3期>	22年度				23年度				24年度									
	雷田林市	98.0	太子町	98.9	千早赤阪村	100.0	藤井寺市	97.4	富田林市	97.5	大阪狭山市	98.0	太子町	97.2	河南町	97.2	富田林市	97.4
ベスト3																		
ワースト3	豊中市	77.6	田尻町	78.9	茨木市	82.0	泉南市	74.1	高石市	78.5	田尻町	82.2	豊能町	71.4	泉南市	74.3	高石市	83.9

<第4期>	22年度				23年度				24年度									
	河南町	92.5	島本町	89.1	千早赤阪村	97.8	太子町	84.9	太子町	89.1	四條畷市	91.9	富田林市	83.7	豊能町	87.5	松原市	90.0
ベスト3																		
ワースト3	門真市	64.1	東大阪市	68.9	河内長野市	65.2	大阪市	62.5	大阪市	67.4	大阪市	71.6	泉南市	61.6	泉南市	60.8	門真市	74.1