

## 参考資料1

# 大規模建築物及び広域緊急交通路沿道建築物の 目標(府民みんなでめざそう値)設定について (参考資料)

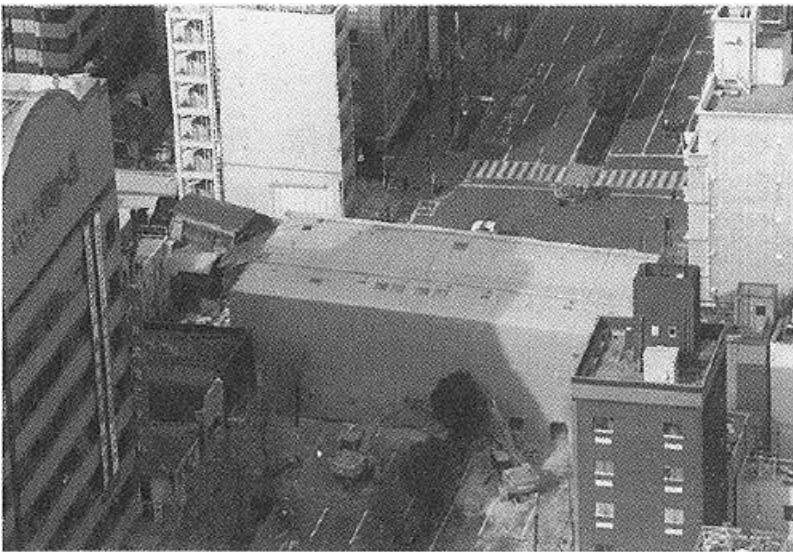
---

# 地震で倒壊した建物(1)

## 阪神大震災で転倒した建物(例)

- ・RC 9 階建ての商業ビル
- ・原因は 1 階柱の破断により建物が傾き、翌日の余震により倒壊

阪神・淡路大震災 (平成 7 年)



阪神・淡路大震災調査報告編集委員会  
「阪神・淡路大震災調査報告書」

## 新潟地震で転倒した建物(例)

- ・壁式RC造 4 階建ての公営住宅
- ・杭のない布基礎で施工されたものが、液状化で倒壊

新潟地震 (昭和39年)



防災科学技術研究所

# 地震で倒壊した建物(2)

## 京都大学防災研究所「兵庫県南部地震による建物被害」より

「倒壊・大破したコンクリート系建物の最も多い被害形態は、1階部分の崩壊であった。」



神戸新聞「阪神・淡路大震災デジタルマップ」



阪神・淡路大震災調査報告編集委員会  
「阪神・淡路大震災調査報告書」

# 地震で倒壊した建物(3)



神戸新聞「阪神・淡路大震災デジタルマップ」



下山手通6丁目4-3 兵庫県薬剤師会  
(中央区/1995年1月17日)

写真提供：神戸市



神戸新聞「阪神・淡路大震災デジタルマップ」



御幸通5・6丁目 太平ビル 大阪銀行周辺  
(中央区/1995年1月16日)

写真提供：神戸市

# 地震で倒壊した建物(4)



神戸新聞「阪神・淡路大震災デジタルマップ」



神戸新聞「阪神・淡路大震災デジタルマップ」



神戸新聞「阪神・淡路大震災デジタルマップ」



神戸新聞「阪神・淡路大震災デジタルマップ」