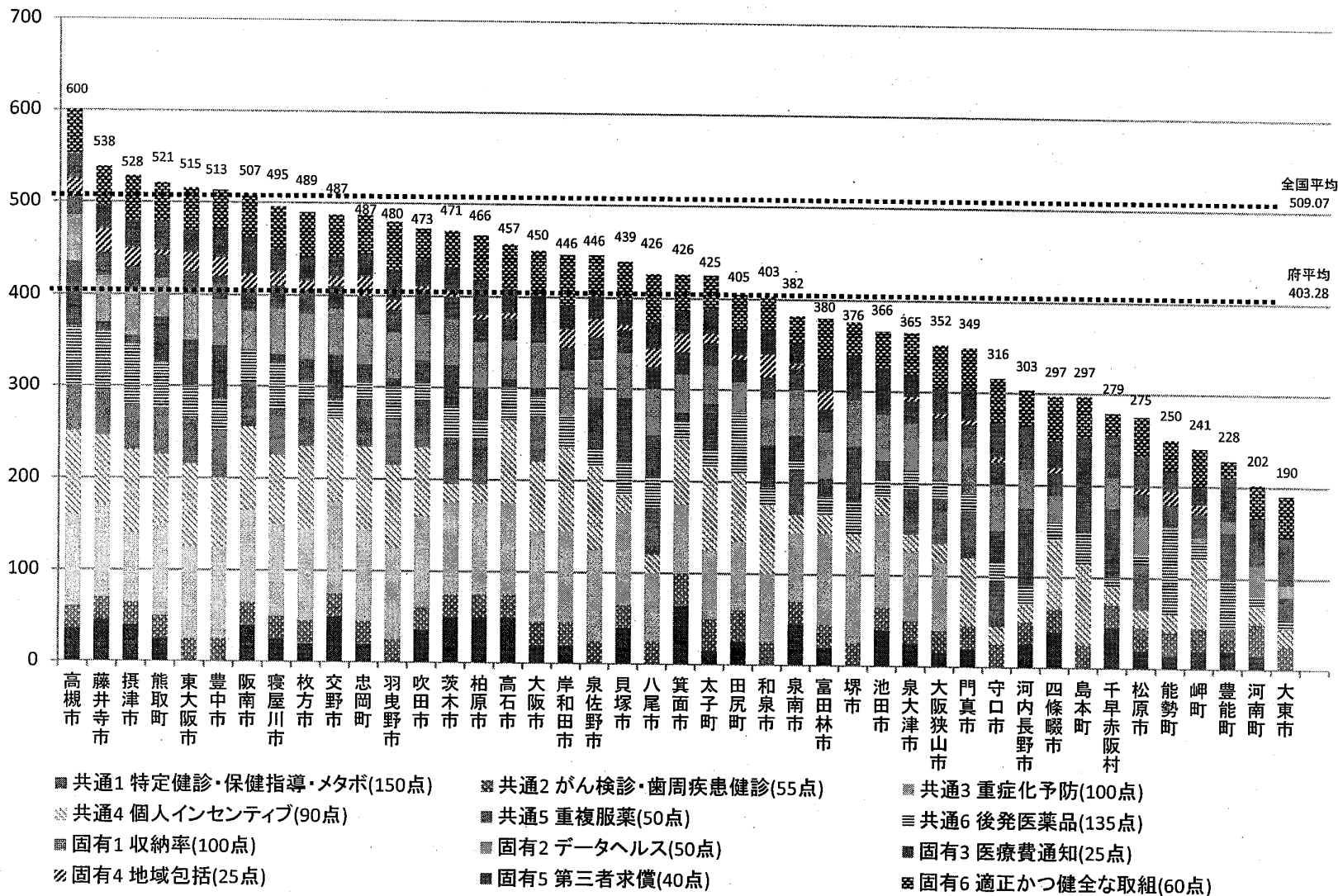


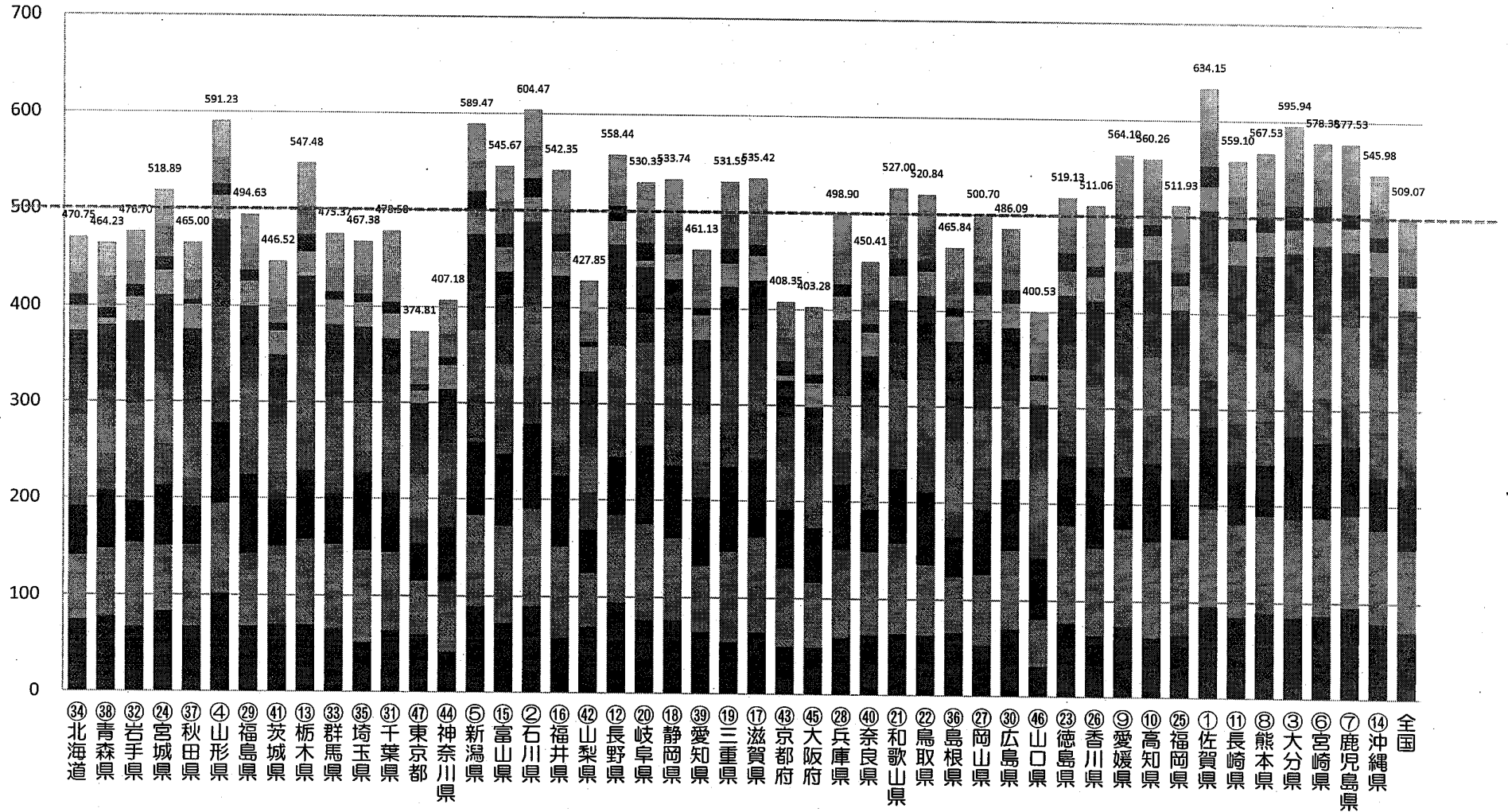
平成31年度保険者努力支援制度（市町村分）（体制構築加点含まず880点満点）



市町村	H31年度	H30年度
高槻市	1	1
藤井寺市	2	6
摂津市	3	17
熊取町	4	18
東大阪市	5	3
豊中市	6	7
阪南市	7	10
寝屋川市	8	14
枚方市	9	13
交野市	10	4
忠岡町	10	5
羽曳野市	12	12
吹田市	13	23
茨木市	14	15
柏原市	15	23
高石市	16	16
大阪市	17	22
岸和田市	18	2
泉佐野市	18	8
貝塚市	20	19
八尾市	21	31
箕面市	21	26
太子町	23	8
田尻町	24	29
和泉市	25	21
泉南市	26	20
富田林市	27	27
堺市	28	30
池田市	29	42
泉大津市	30	25
大阪狭山市	31	32
門真市	32	38
守口市	33	28
河内長野市	34	34
四條畷市	35	39
島本町	35	11
千早赤阪村	37	35
松原市	38	36
能勢町	39	43
岬町	40	41
豊能町	41	33
河南町	42	40
大東市	43	37

(得点)

平成31年度保険者努力支援制度(市町村分) 都道府県別市町村平均獲得点 全体(体制構築加点含まず880点満点)



- 共通1 特定健診・保健指導・メタボ(150点)
- 共通2 がん検診・歯周疾患健診(55点)
- 共通3 重症化予防(100点)
- 共通4 個人インセンティブ(90点)
- 共通5 重複服薬(50点)
- 共通6 ジェネリック(135点)
- 固有1 収納率(100点)
- 固有2 データヘルス(50点)
- 固有3 医療費通知(25点)
- 固有4 地域包括(25点)
- 固有5 第三者求償(40点)
- 固有6 適正かつ健全な取組(60点)