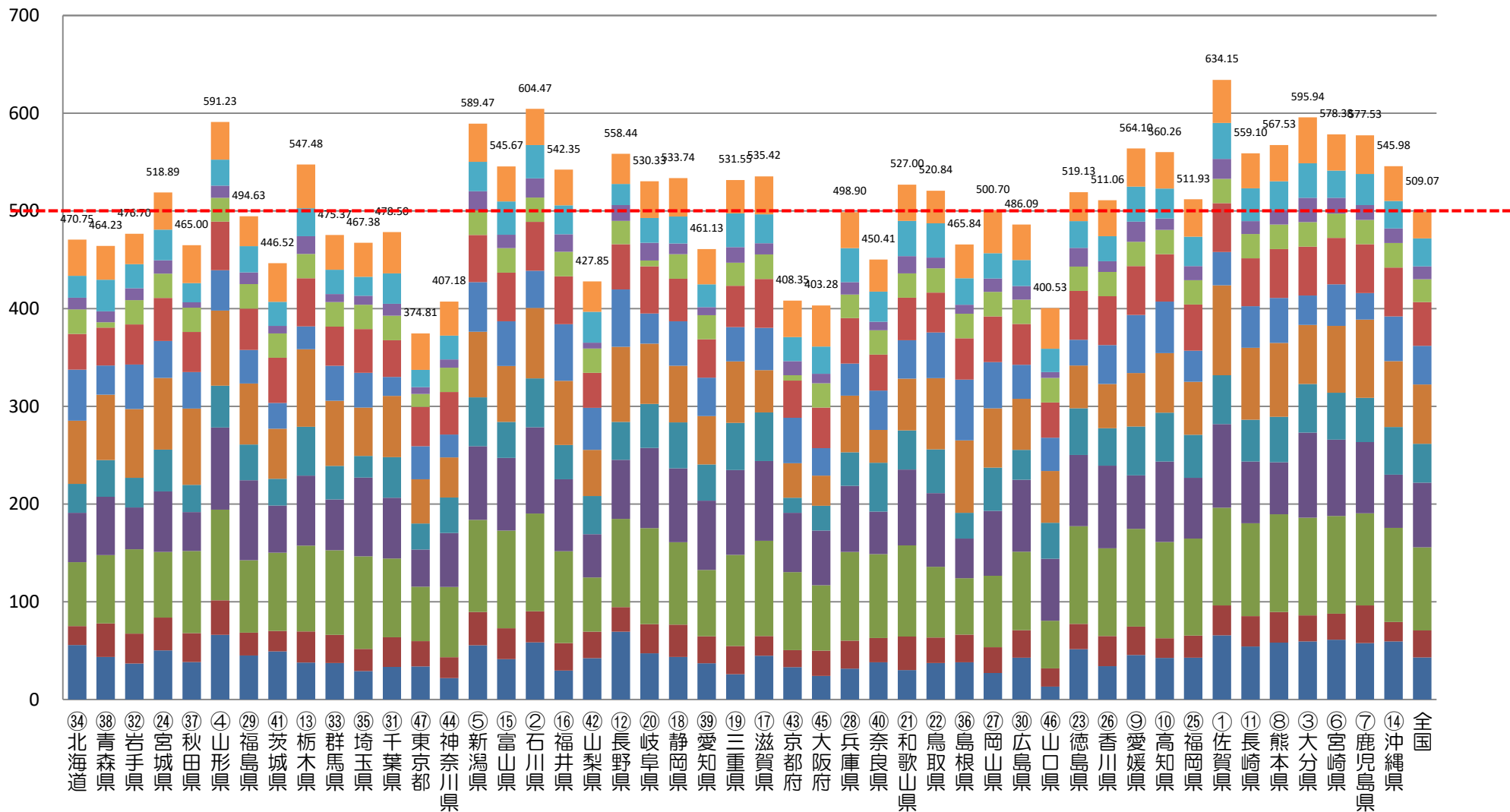


(得点)

# 平成31年度保険者努力支援制度(市町村分) 都道府県別市町村平均獲得点 全体(体制構築加点含まず880点満点)



- 共通1 特定健診・保健指導・メタボ(150点)
- 共通2 がん検診・歯周疾患健診(55点)
- 共通3 重症化予防(100点)
- 共通4 個人インセンティブ(90点)
- 共通5 重複服薬(50点)
- 共通6 ジェネリック(135点)
- 固有1 収納率(100点)
- 固有2 データヘルス(50点)
- 固有3 医療費通知(25点)
- 固有4 地域包括(25点)
- 固有5 第三者求償(40点)
- 固有6 適正かつ健全な取組(60点)