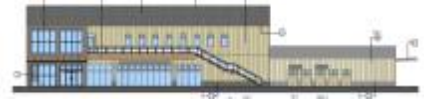


1-1 建物概要		1-2 外観	
建物名称	(仮称)花園中央公園北側エリア新築	階数	地上2F
建設地	大阪府東大阪市松原南	構造	S造
用途地域	市街化区域、準防火地域	平均居住人員	200人
地域区分	5地域	年間使用時間	4,380時間/年(想定値)
建物用途	物販店,集会所,	評価の段階	基本設計段階評価
竣工年	2022年8月 予定	評価の実施日	2021年11月18日
敷地面積	4,891㎡	作成者	塩見絵里子
建築面積	2,524㎡	確認日	2021年11月19日
延床面積	3,256㎡	確認者	定森淳一



シートの保護を解除してください

2-1 建築物の環境効率(BEEランク&チャート)	2-2 ライフサイクルCO ₂ (温暖化影響チャート)	2-3 大項目の評価(レーダーチャート)
<p>BEE = 1.0</p> <p>S: ★★★★★ A: ★★★★★ B: ★★★★★ B: ★★★★★ C: ★</p>	<p>標準計算</p> <p>①参照値 ②建築物の取組み ③上記+②以外の ④上記+</p> <p>このグラフは、LR3中の「地球温暖化への配慮」の内容を、一般的な建物(参照値)と比べたライフサイクルCO₂排出量の目安で示したものです</p>	

2-4 中項目の評価(バーチャート)		
<p>Q 環境品質</p> <p>Qのスコア = 2.6</p>		
<p>Q1 室内環境</p> <p>Q1のスコア = 2.6</p>	<p>Q2 サービス性能</p> <p>Q2のスコア = 3.1</p>	<p>Q3 室外環境(敷地内)</p> <p>Q3のスコア = 2.1</p>
<p>LR 環境負荷低減性</p> <p>LRのスコア = 3.3</p>		
<p>LR1 エネルギー</p> <p>LR1のスコア = 3.4</p>	<p>LR2 資源・マテリアル</p> <p>LR2のスコア = 3.3</p>	<p>LR3 敷地外環境</p> <p>LR3のスコア = 3.4</p>

3 設計上の配慮事項		
<p>総合</p> <ul style="list-style-type: none"> ・自然エネルギー性に配慮し、環境負荷削減に取り組んでいる ・更新、維持管理に優れた建物の計画 ・節水や非再生性資源の使用削減により環境保全に努めた 		<p>その他</p>
<p>Q1 室内環境</p> <ul style="list-style-type: none"> ・ハイサイドライトと同等の効果をもつ大型建具の設置により光環境に配慮した 	<p>Q2 サービス性能</p> <ul style="list-style-type: none"> ・階高や空間の形状・自由さにゆとりを持たせ、将来の用途変更可能性を考慮した 	<p>Q3 室外環境(敷地内)</p> <ul style="list-style-type: none"> ・緑化計画により敷地内歩行者空間等の暑熱環境を緩和している
<p>LR1 エネルギー</p> <ul style="list-style-type: none"> ・高効率設備の採用等により、省エネルギー性に配慮。 	<p>LR2 資源・マテリアル</p> <ul style="list-style-type: none"> ・省水型便器、自動水栓、節水コマの採用により節水性を高めた計画 	<p>LR3 敷地外環境</p> <ul style="list-style-type: none"> ・適切な駐車駐輪施設を設置や複数出入口の計画により周辺道路への渋滞緩和へ配慮

■CASBEE: Comprehensive Assessment System for Built Environment Efficiency (建築環境総合性能評価システム)
 ■Q: Quality (建築物の環境品質), L: Load (建築物の環境負荷), LR: Load Reduction (建築物の環境負荷低減性), BEE: Built Environment Efficiency (建築物の環境効率)
 ■「ライフサイクルCO₂」とは、建築物の部材生産・建設から運用、改修、解体廃棄に至る一生の間の二酸化炭素排出量を、建築物の寿命年数で除した年間二酸化炭素排出量のこと
 ■評価対象のライフサイクルCO₂排出量は、Q2、LR1、LR2中の建築物の寿命、省エネルギー、省資源などの項目の評価結果から自動的に算出される

大阪府建築物環境配慮評価システム2018年版 大阪府の重点評価(結果)

受付番号

R3-0087

Osakafu-新築・既存 2018V1.0

【建物概要】	建物名称	(仮称)花園中央公園北側エリア新築計画						
	建設地	大阪府東大阪市松原南						
	用途/区分	物販店 集会所						
【評価結果】	CASBEE 総合評価						B+	
①	CO2削減						4	
②	みどり・ヒート アイランド対策						2	
③	建物の断熱性						4	
④	エネルギー削減						4	
⑤	自然エネルギー直接利用						—	
	再生可能エネルギー 利用施設の導入状況	太陽光発電	—	風力	—	地熱	—	—
		太陽熱利用	—	水力	—	バイオマス	—	—
	エネルギー消費量の報告						報告しない	
【評価項目】								
	項目	評価内容				スコア	評価	
①	CO2削減	CASBEE「LR3-1」のスコアによる評価				3.8	4	
②	みどり・ヒートアイランド対策							
	生物環境の保全と創出	CASBEE「Q3-1」のスコアによる評価				2.0	2	
	敷地内温熱環境の向上	CASBEE「Q3-3.2」のスコアによる評価				2.0		
	温熱環境悪化の改善	CASBEE「LR3-2.2」のスコアによる評価				3.0		
③	建物外皮の熱負荷抑制	CASBEE「LR1-1」のスコアによる評価				3.5	4	
④	設備システムの高効率化	CASBEE「LR1-3」のスコアによる評価				3.6	4	
⑤	自然エネルギー利用	CASBEE「LR1-2」のスコアによる評価				3.0	—	
	エネルギー消費の実態把握に努める	エネルギー消費量の実績を3年間報告する。				報告する 報告しない	報告しない	
その他								
		技術の名称			考慮事項			
	先進的技術の導入							
	特に配慮した事項							