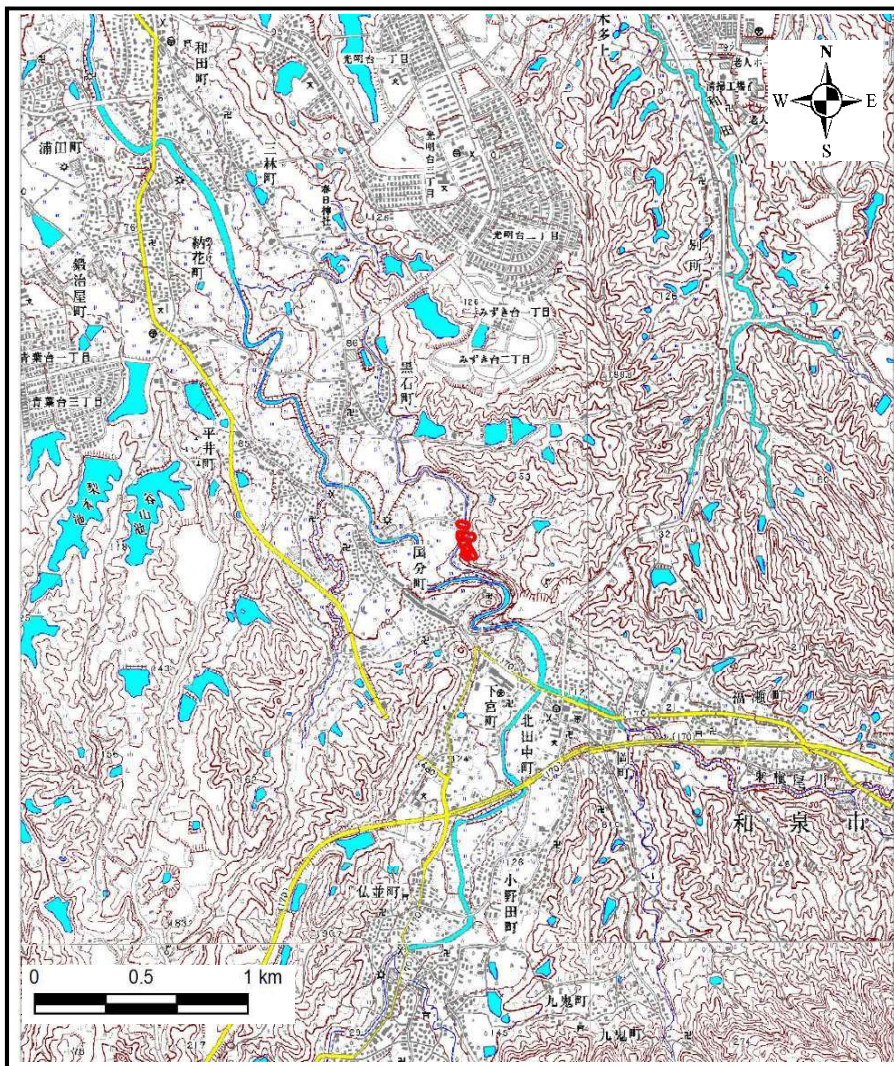
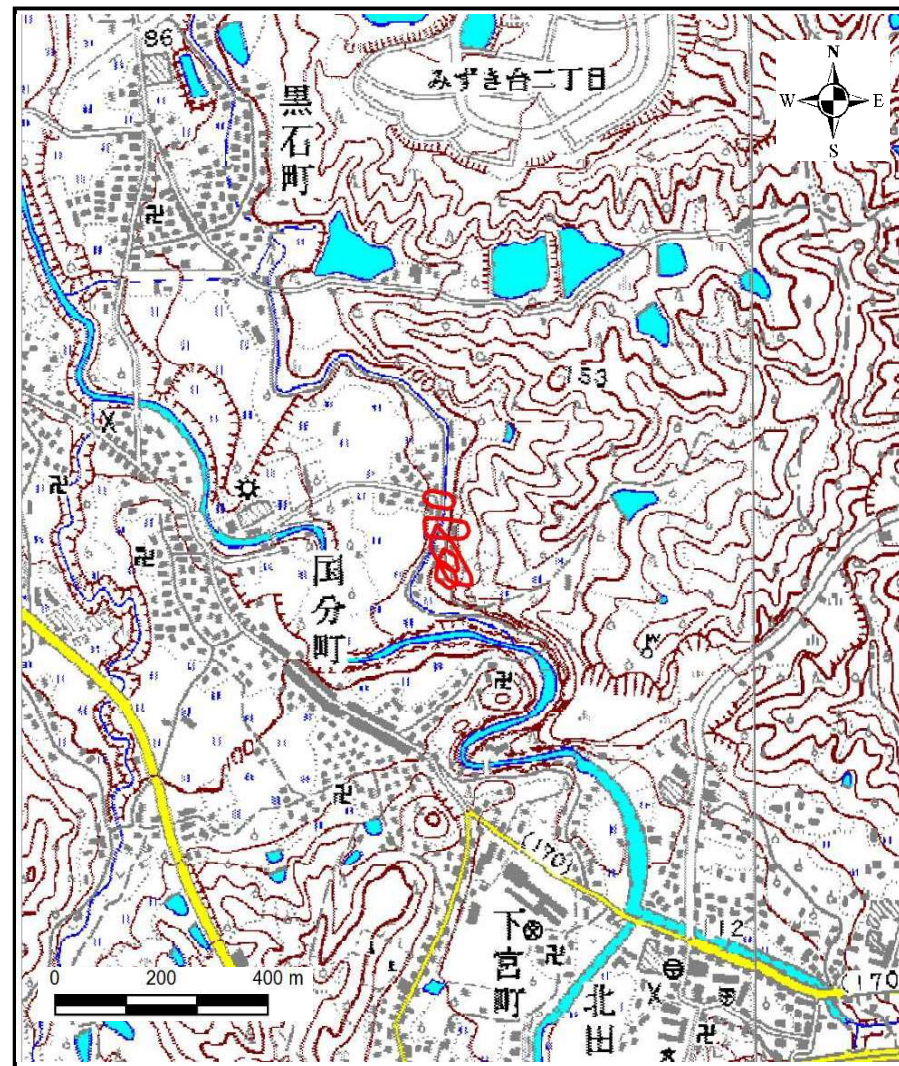


土砂災害警戒区域等の指定の公示に係る図書(その1)



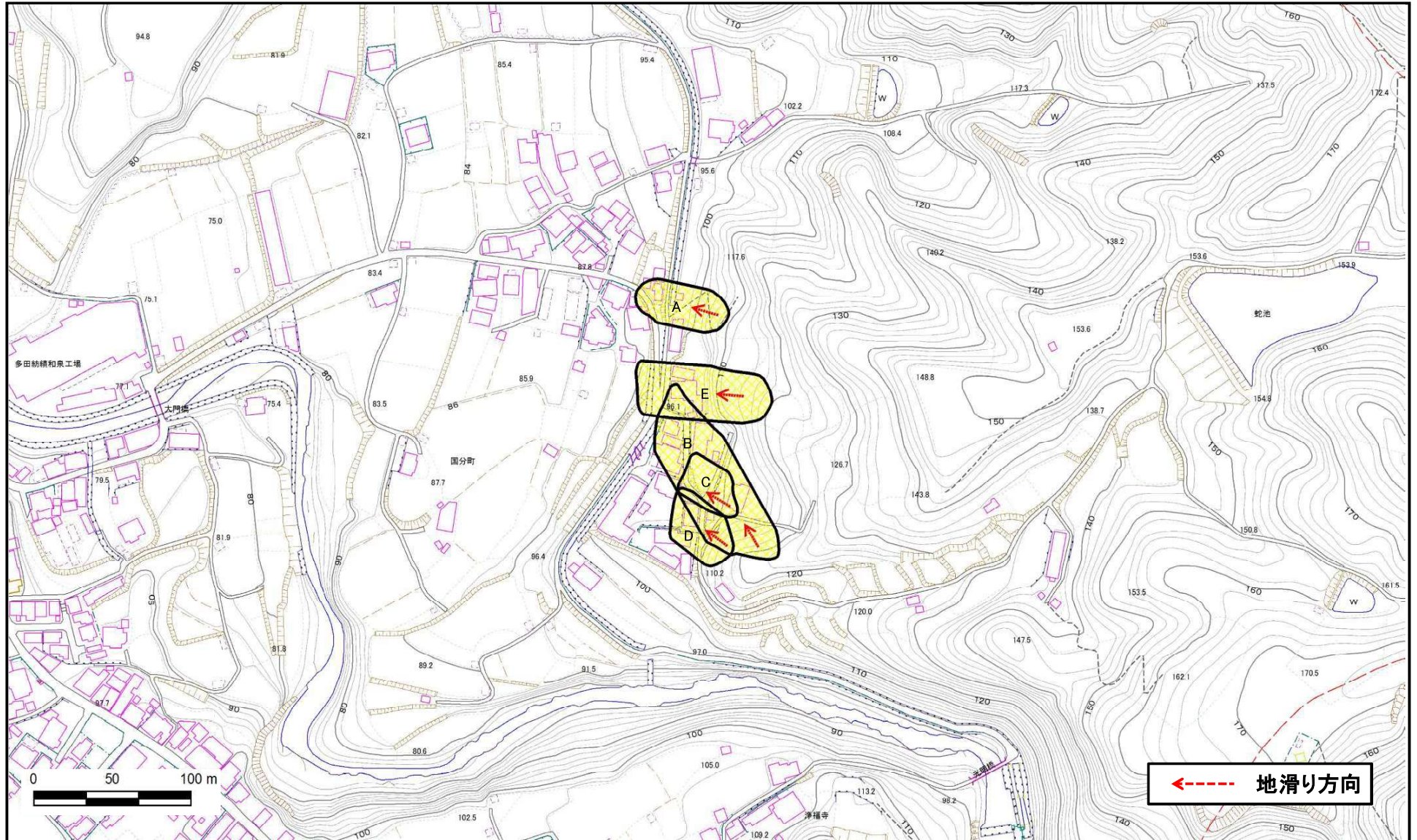
区域指定箇所概略位置図(1/25,000)



区域指定箇所位置図(1/10,000)

様式-1(地)-(ア) <b>指定区域位置図</b> この地図は、国土地理院発行の1/25,000地形図 「岸和田東部」、「富田林」、「内畑」、「岩湧山」の一部を使用した	自然現象の種類	<b>地滑り</b>	区域番号	<b>J21901460</b>
	告示番号	<b>大阪府告示第 1061 号</b>	区域の名称	<b>国分</b>
	告示年月日	<b>令和3年7月26日</b>	所在地	<b>大阪府和泉市国分町</b>

土砂災害警戒区域等の指定に係る図書(その2)



様式-2(地)-(イ) 土砂災害警戒区域 土砂災害特別警戒区域 区域図	土砂災害防止法第7条第1項 に該当する区域		自然現象の種類 <b>地滑り</b>	区域番号 <b>J21901460</b>	
	土砂災害防止法第9条第1項 に該当する区域			告示番号 <b>大阪府告示第 1061 号</b>	区域の名称 <b>国分</b>
	縮尺 <b>1:2,500</b>	告示年月日 <b>令和3年7月26日</b>		所在地 <b>大阪府和泉市国分町</b>	