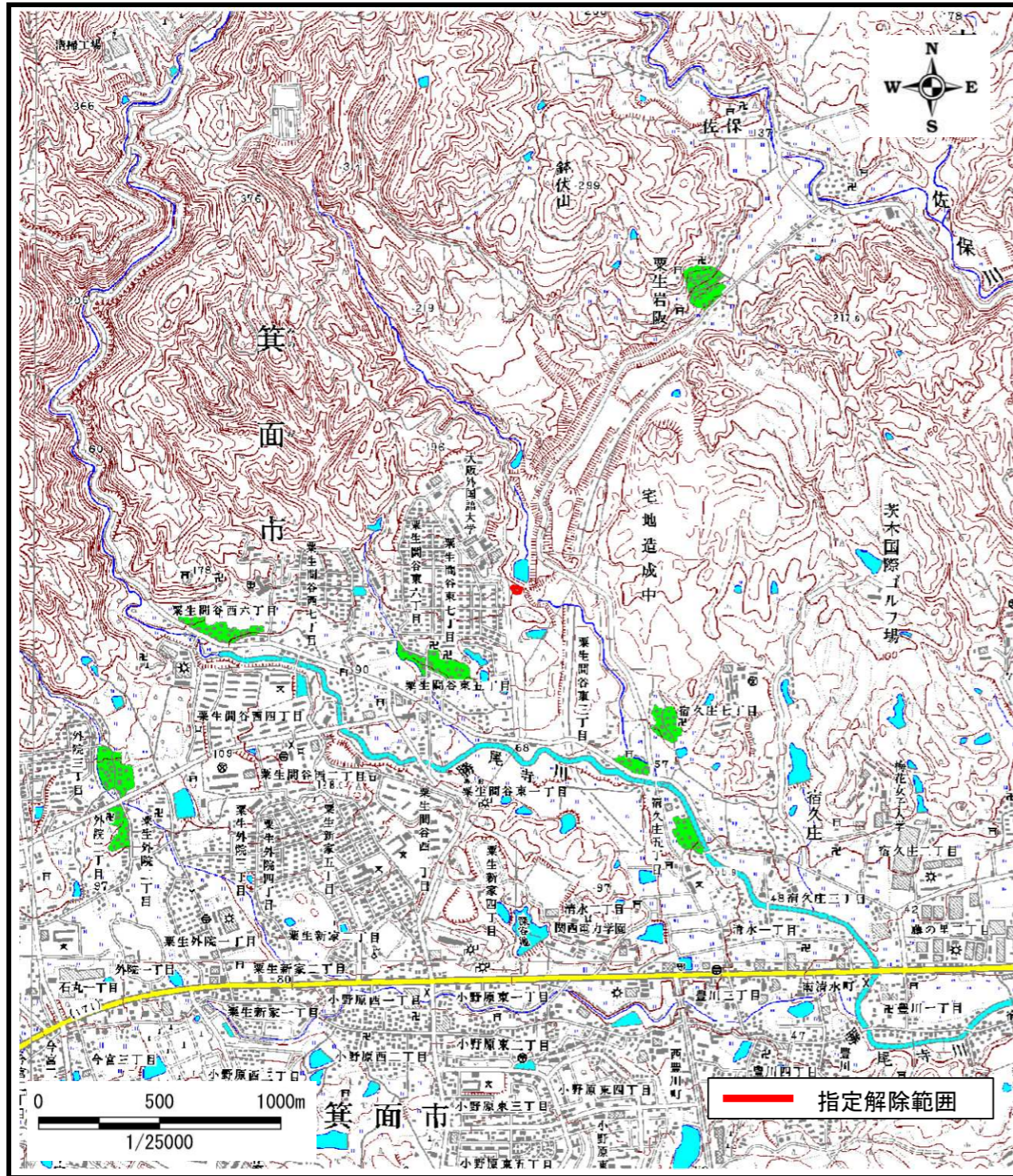
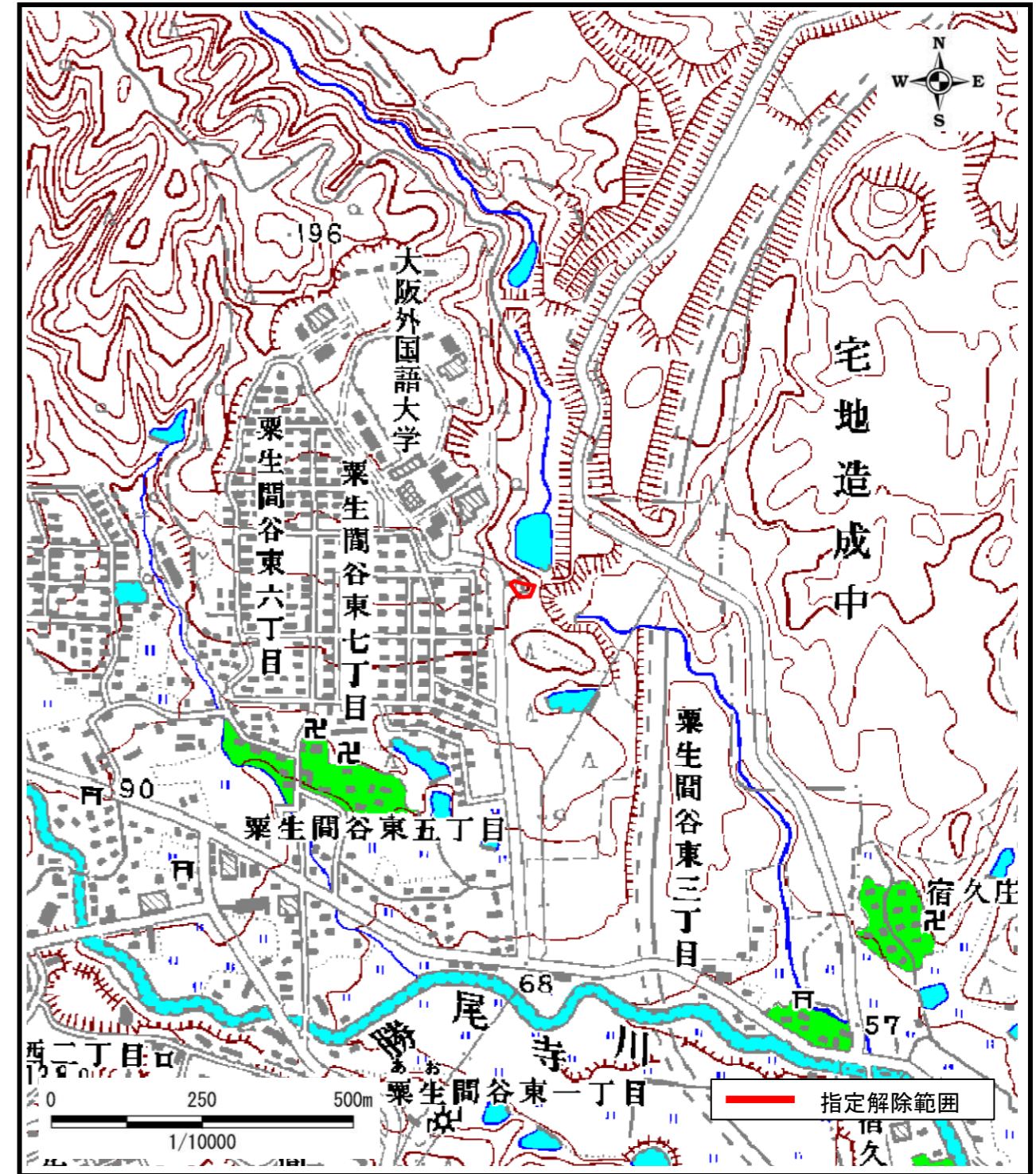


土砂災害警戒区域等の指定解除の公示に係る図書(その1)



区域指定箇所概略位置図(1/25,000)



区域指定箇所位置図(1/10,000)

様式-1(急)-(ア) 指定解除区域位置図 (この地図は、国土地理院発行の1/25,000地形図「伊丹」「吹田」「広根」「高槻」の一部を使用した)	自然現象の種類	急傾斜地の崩壊	区域番号	K22000810
	告示番号	大阪府告示第 538/539 号	区域の名称	粟生間谷東
	告示年月日	平成31年3月19日	所在地	箕面市粟生間谷東8丁目

土砂災害警戒区域等の指定解除の公示に係る図書(その2)



様式-2(急)-(イ) 土砂災害警戒区域 指定解除区域図	土砂災害防止法第7条第6項 に該当する区域		自然現象の種類 急傾斜地の崩壊	区域番号 K22000810
			告示番号 大阪府告示第538号	区域の名称 粟生間谷東
			告示年月日 平成31年3月19日	所在地 箕面市粟生間谷東8丁目