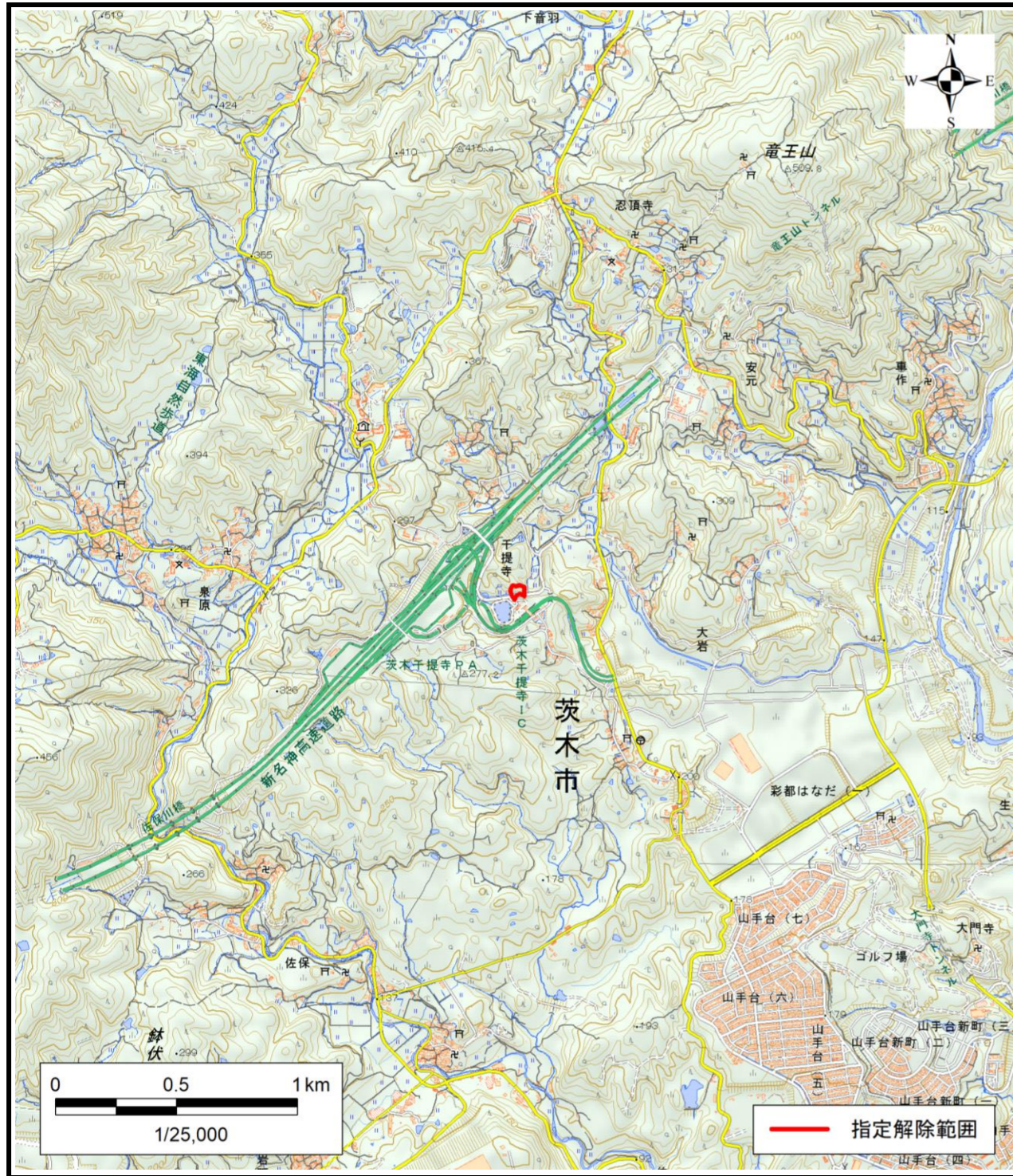
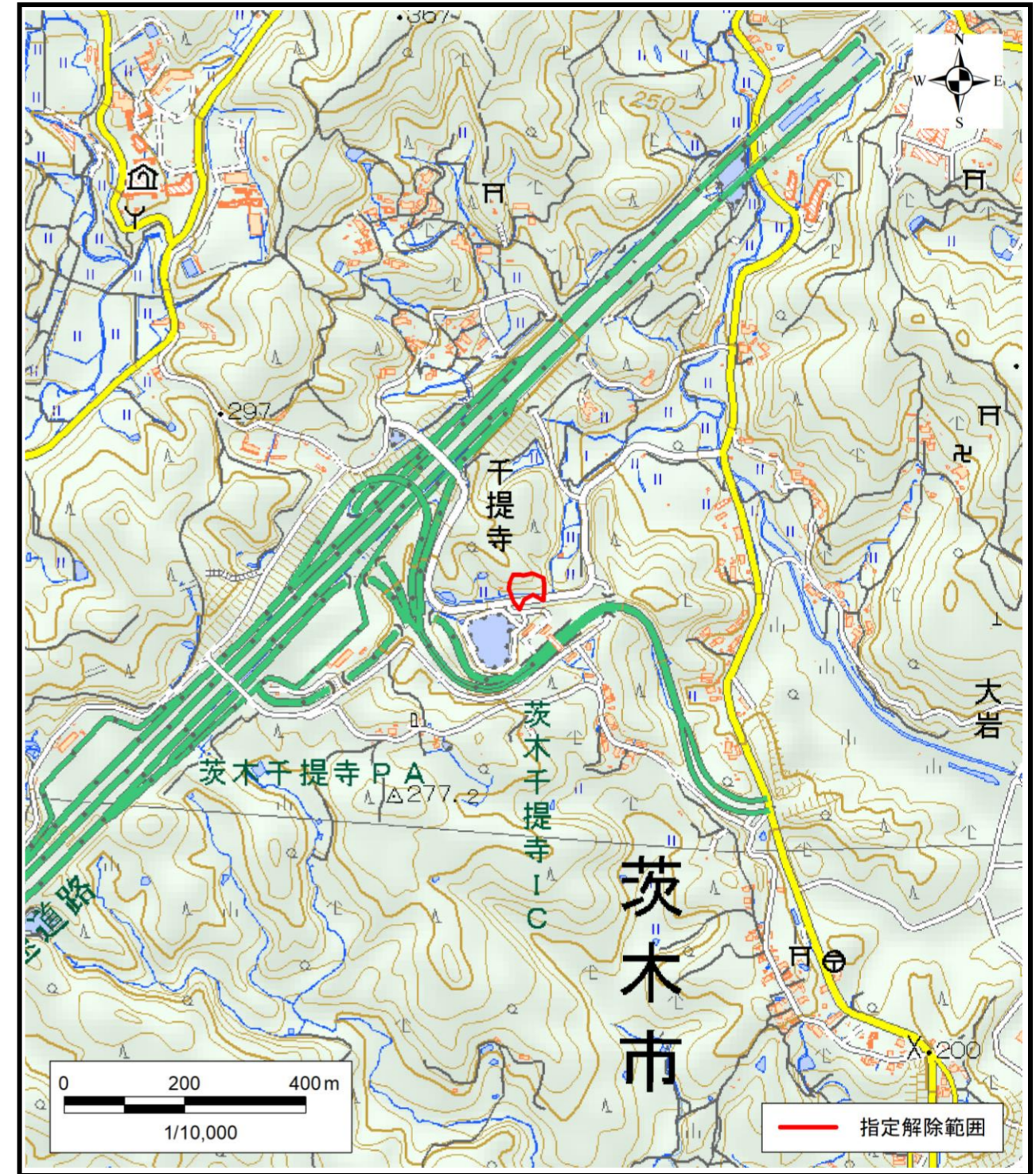


土砂災害警戒区域等の指定解除の公示に係る図書(その1)



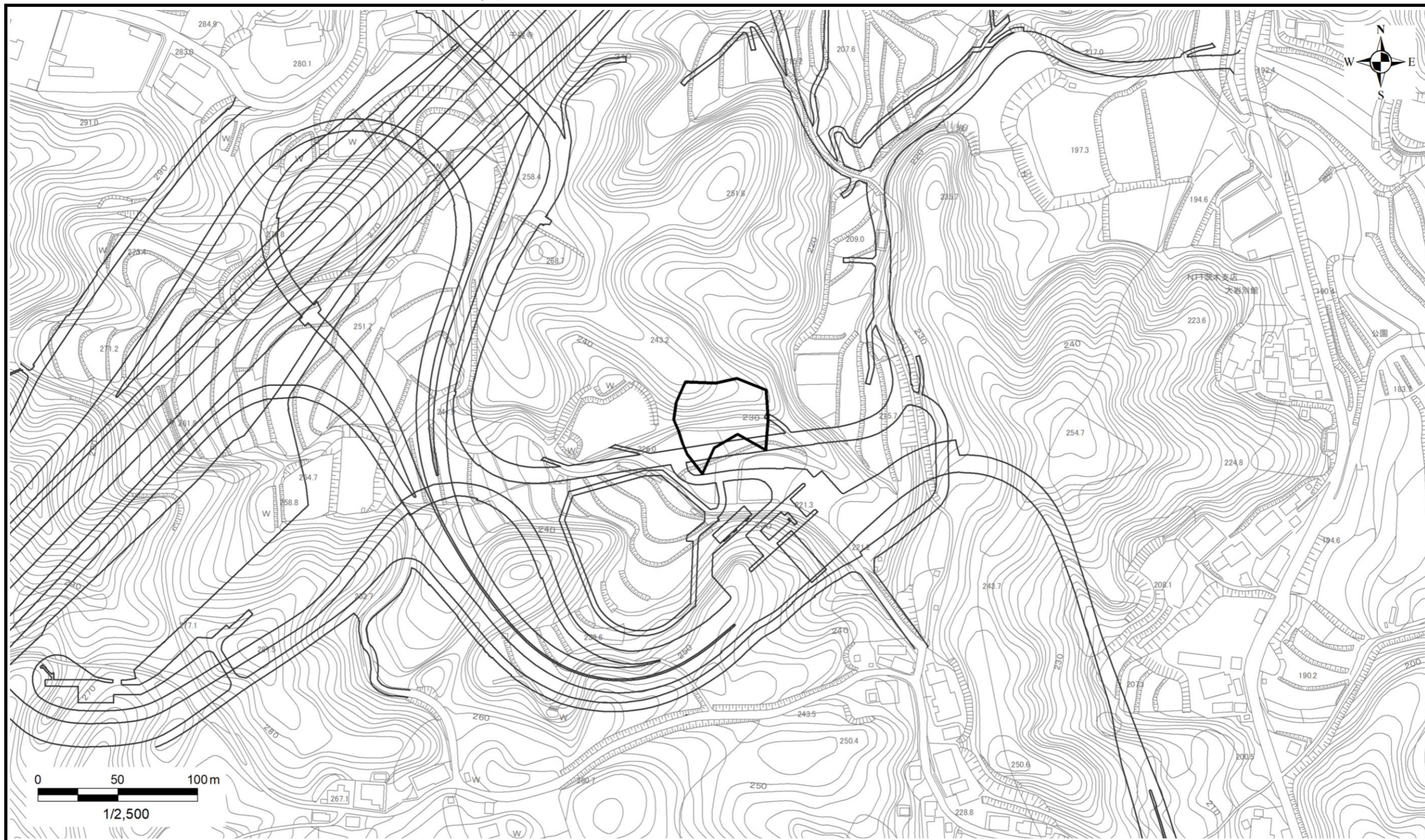
区域指定解除箇所概略位置図(1/25,000)



区域指定解除箇所位置図(1/10,000)

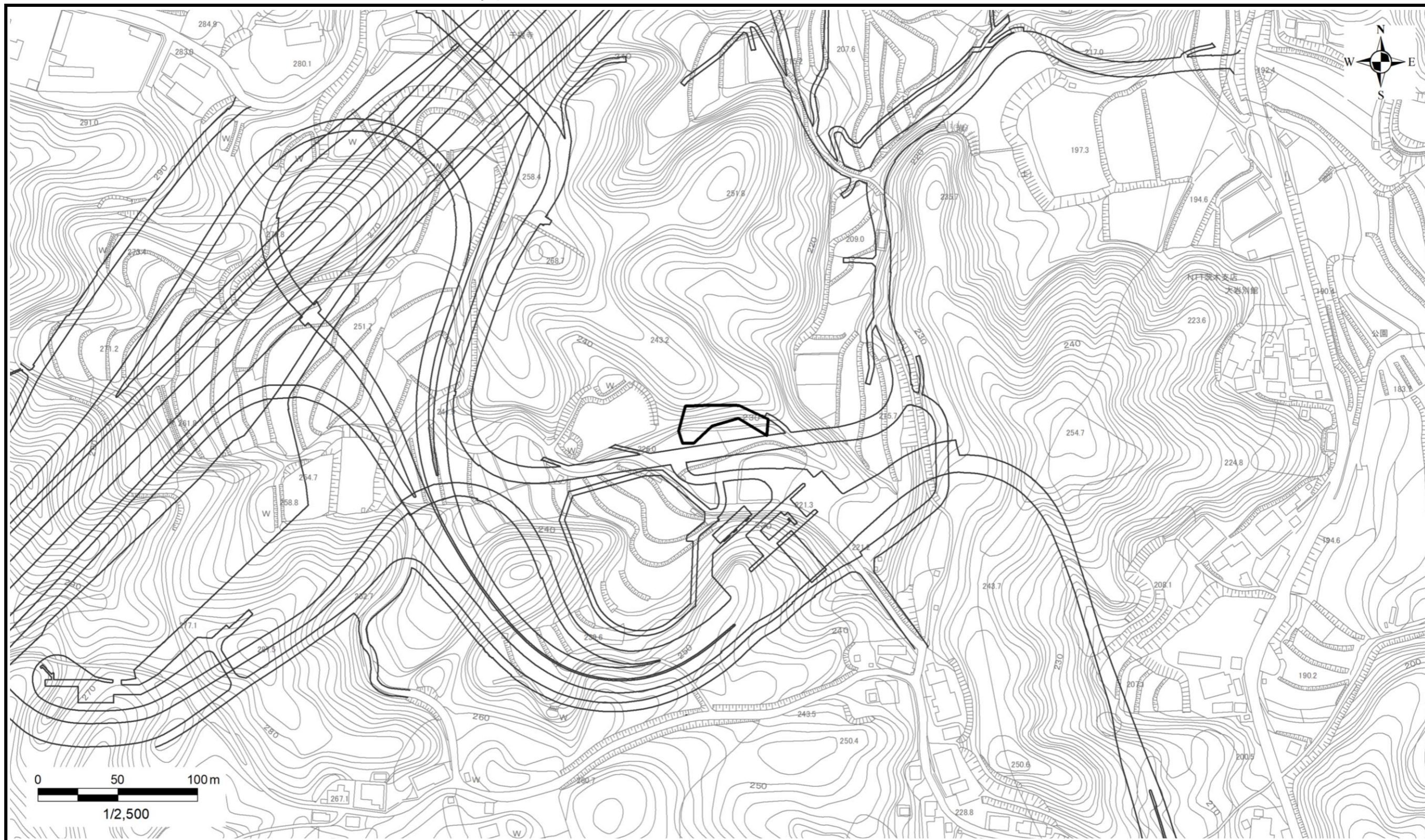
様式-1(急)-(ア) 指定解除区域位置図 (この地図は、国土地理院発行の1/25,000地形図「高槻」「広根」の一部を使用した)	自然現象の種類	急傾斜地の崩壊	区域番号	K21100280
	告示番号	大阪府告示第1443・1445号	区域の名称	千提寺(21)
	告示年月日	令和5年12月4日	所在地	茨木市千提寺

土砂災害警戒区域等の指定解除の公示に係る図書(その2)



様式-2(急)-(イ) 土砂災害警戒区域 区域図	土砂災害防止法第7条第6項に該当する区域	縮尺 1:2,500	自然現象の種類	急傾斜地の崩壊	区域番号	K21100280
			告示番号	大阪府告示第1443号	区域の名称	千提寺(21)
			告示年月日	令和5年12月4日	所在地	茨木市千提寺

土砂災害警戒区域等の指定解除の公示に係る図書(その3)



様式-3(急)-(工) 土砂災害特別警戒区域 区 域 図	土砂災害防止法第9条第8項に該当する区域 	 縮尺 1:2,500	自然現象の種類	急傾斜地の崩壊	区域番号	K21100280
			告示番号	大阪府告示第1445号	区域の名称	千提寺(21)
			告示年月日	令和5年12月4日	所在地	茨木市千提寺