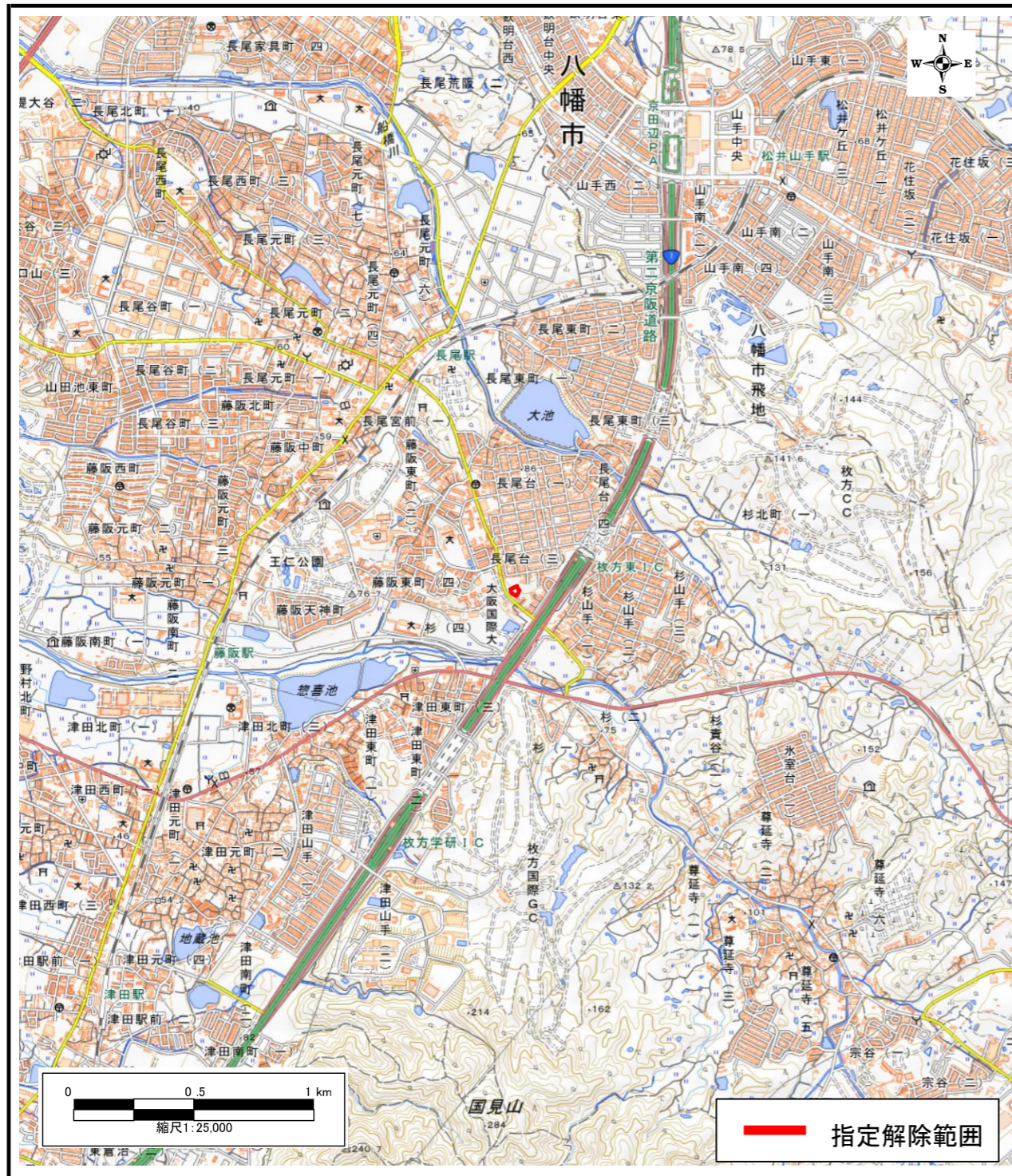
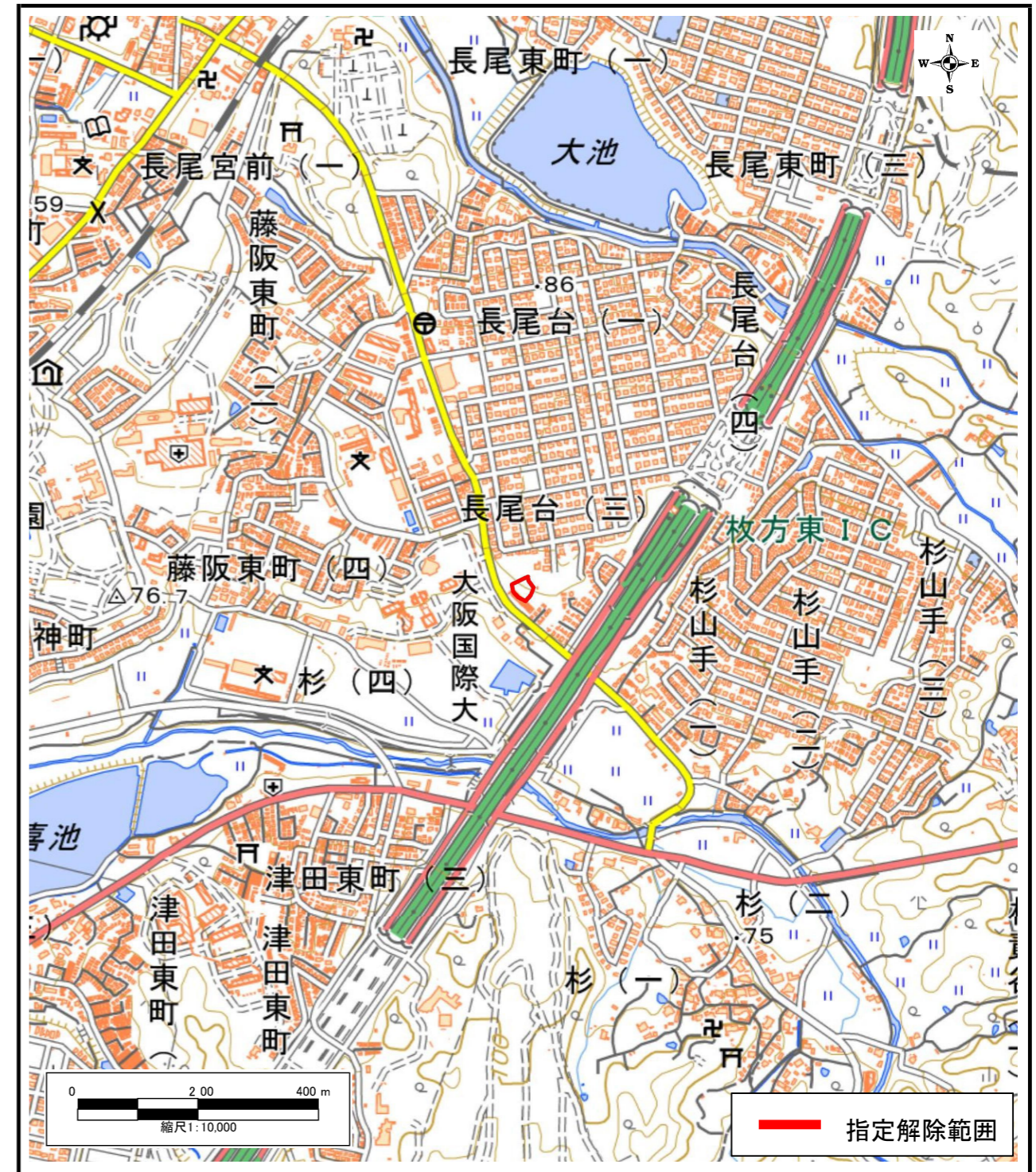


土砂災害警戒区域等の指定解除の公示に係る図書(その1)



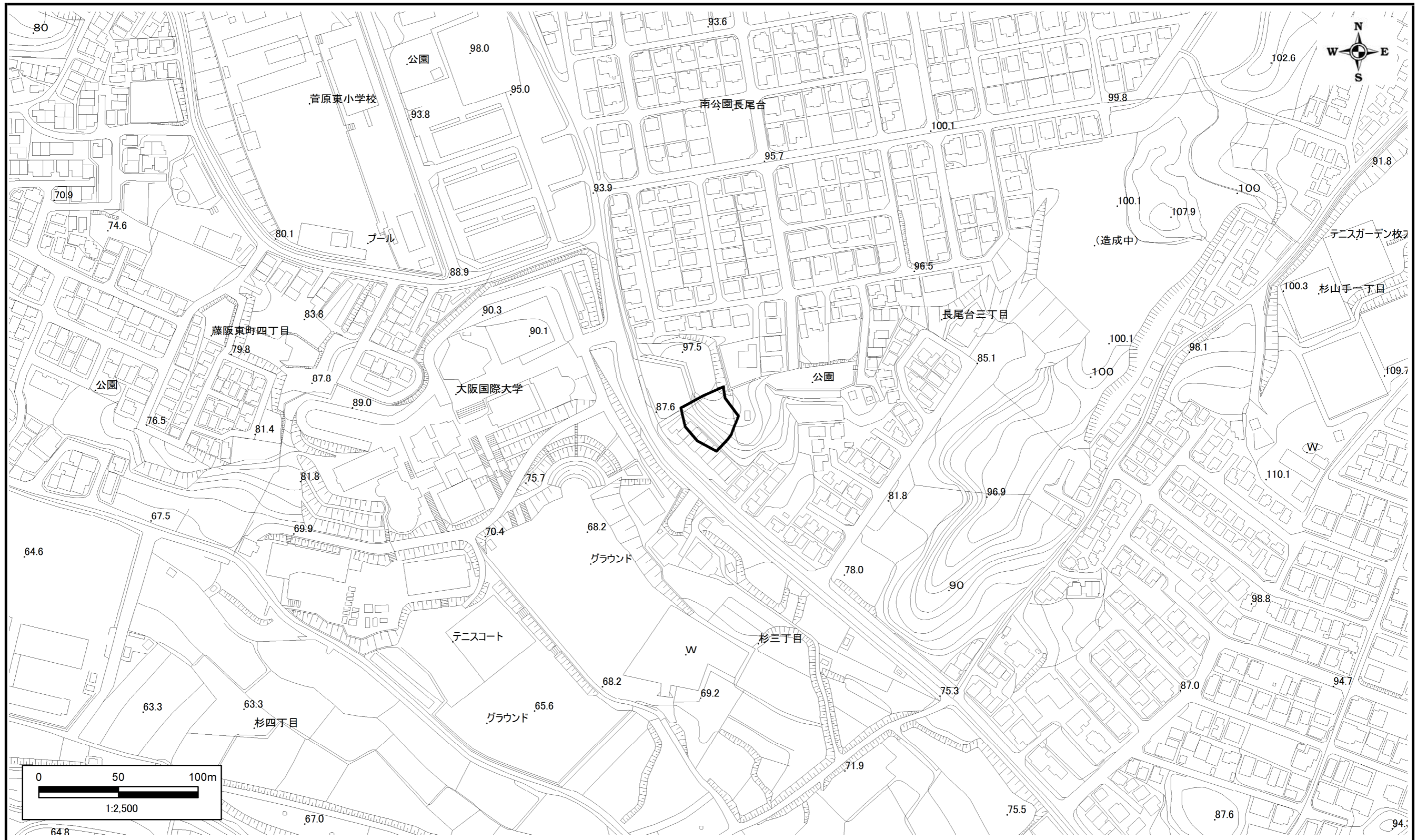
区域指定箇所概略位置図(1/25,000)



区域指定箇所位置図(1/10,000)

様式-1(急)-(ア) 指定解除区域位置図 (この地図は、国土地理院発行の1/25,000地形図「枚方」の一部を使用した)	自然現象の種類	急傾斜地の崩壊	区域番号	K2100820
	告示番号	大阪府告示第 1390 号	区域の名称	長尾台
	告示年月日	令和6年10月4日	所在地	枚方市長尾台三丁目

土砂災害警戒区域等の指定解除の公示に係る図書(その2)



様式-2(急)-(イ) 土砂災害警戒区域 区域図	土砂災害防止法第7条第6項 に該当する区域	縮尺 1:2,500	自然現象の種類	急傾斜地の崩壊	区域番号	K21000820
			告示番号	大阪府告示第1390号	区域の名称	長尾台
			告示年月日	令和6年10月4日	所在地	枚方市長尾台三丁目

土砂災害警戒区域等の指定解除の公示に係る図書(その3)



様式-3(急)-(工) 土砂災害特別警戒区域 区 域 図	土砂災害防止法第9条第8項に該当する区域		自然現象の種類	急傾斜地の崩壊	区域番号	K2100820
			告示番号	大阪府告示第1392号	区域の名称	長尾台
			告示年月日	令和6年10月4日	所在地	枚方市長尾台三丁目