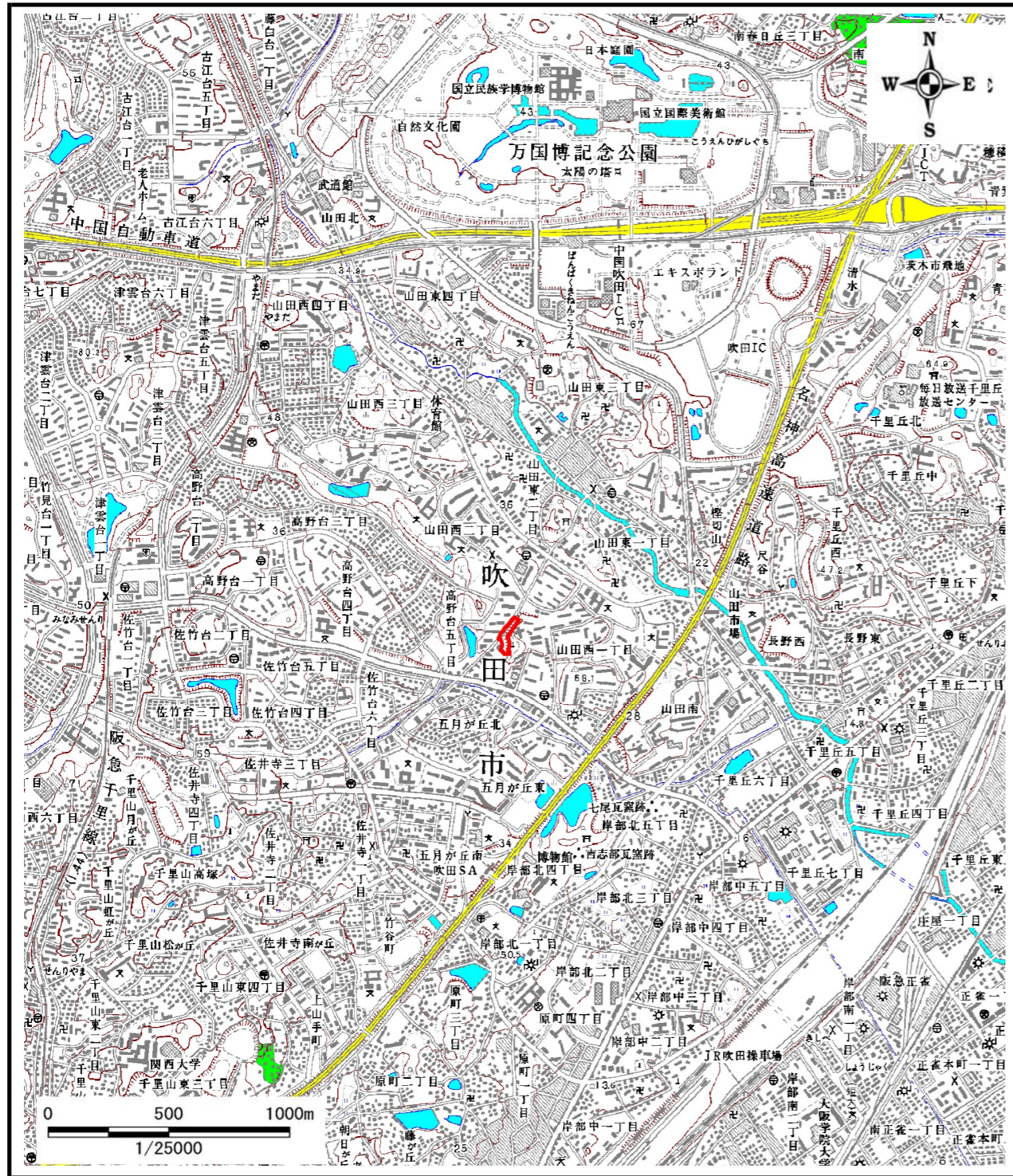
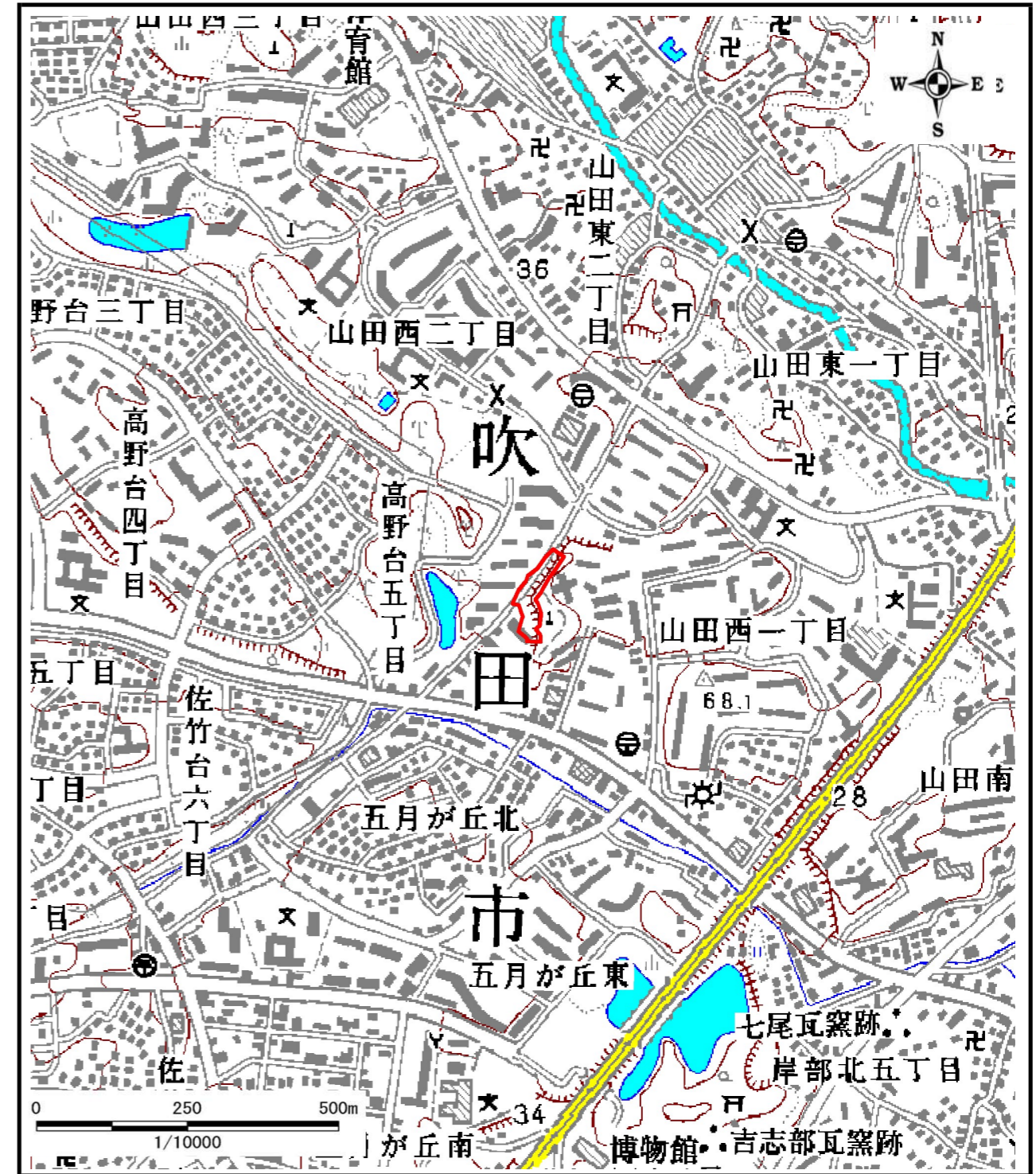


土砂災害警戒区域等の指定の公示に係る図書(その1)



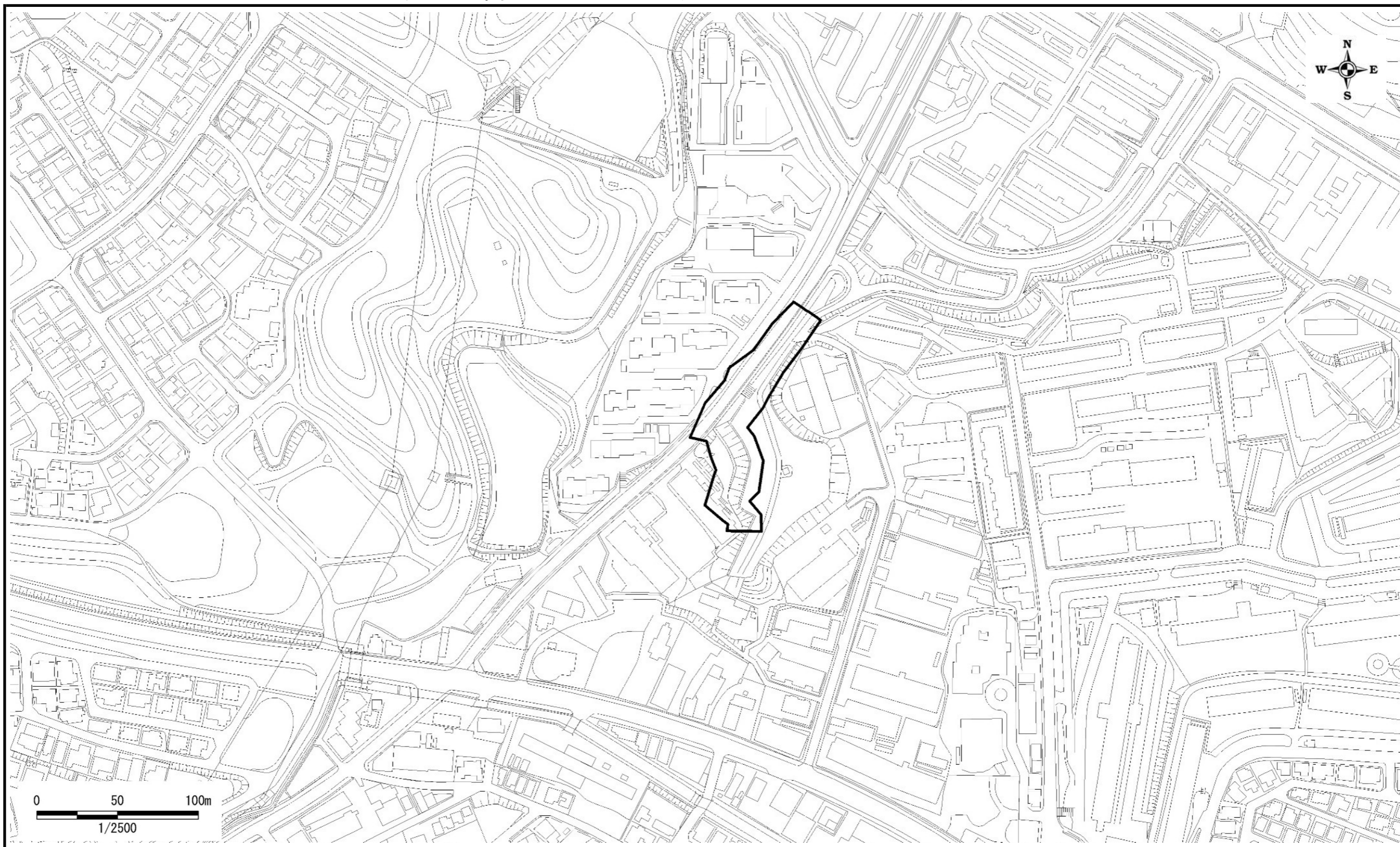
区域指定箇所概略位置図(1/25,000)

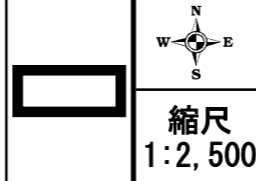


区域指定箇所位置図(1/10,000)

様式-1(急)-(ア) 指定区域位置図 (この地図は、国土地理院発行の1/25,000地形図「吹田」の一部を使用した)	自然現象の種類	急傾斜地の崩壊	区域番号	K20500550
	告示番号	大阪府告示第 1200/1202 号	区域の名称	山田西(6)
	告示年月日	令和3年8月26日	所在地	吹田市山田西一丁目/二丁目

土砂災害警戒区域等の指定の公示に係る図書(その2)



様式-2(急)-(イ) 土砂災害警戒区域 区域図	土砂災害防止法第7条第6項 に該当する区域	 縮尺 1:2,500	自然現象の種類	急傾斜地の崩壊	区域番号	K20500550
			告示番号	大阪府告示第 1200 号	区域の名称	山田西(6)
			告示年月日	令和3年8月26日	所在地	吹田市山田西一丁目/二丁目

土砂災害警戒区域等の指定の公示に係る図書(その3)



様式-3(急)-(工) 土砂災害特別警戒区域 区域図	土砂災害防止法第9条第9項 に該当する区域			自然現象の種類	急傾斜地の崩壊	区域番号	K20500550
				告示番号	大阪府告示第 1202 号	区域の名称	山田西(6)
				告示年月日	令和3年8月26日	所在地	吹田市山田西一丁目/二丁目