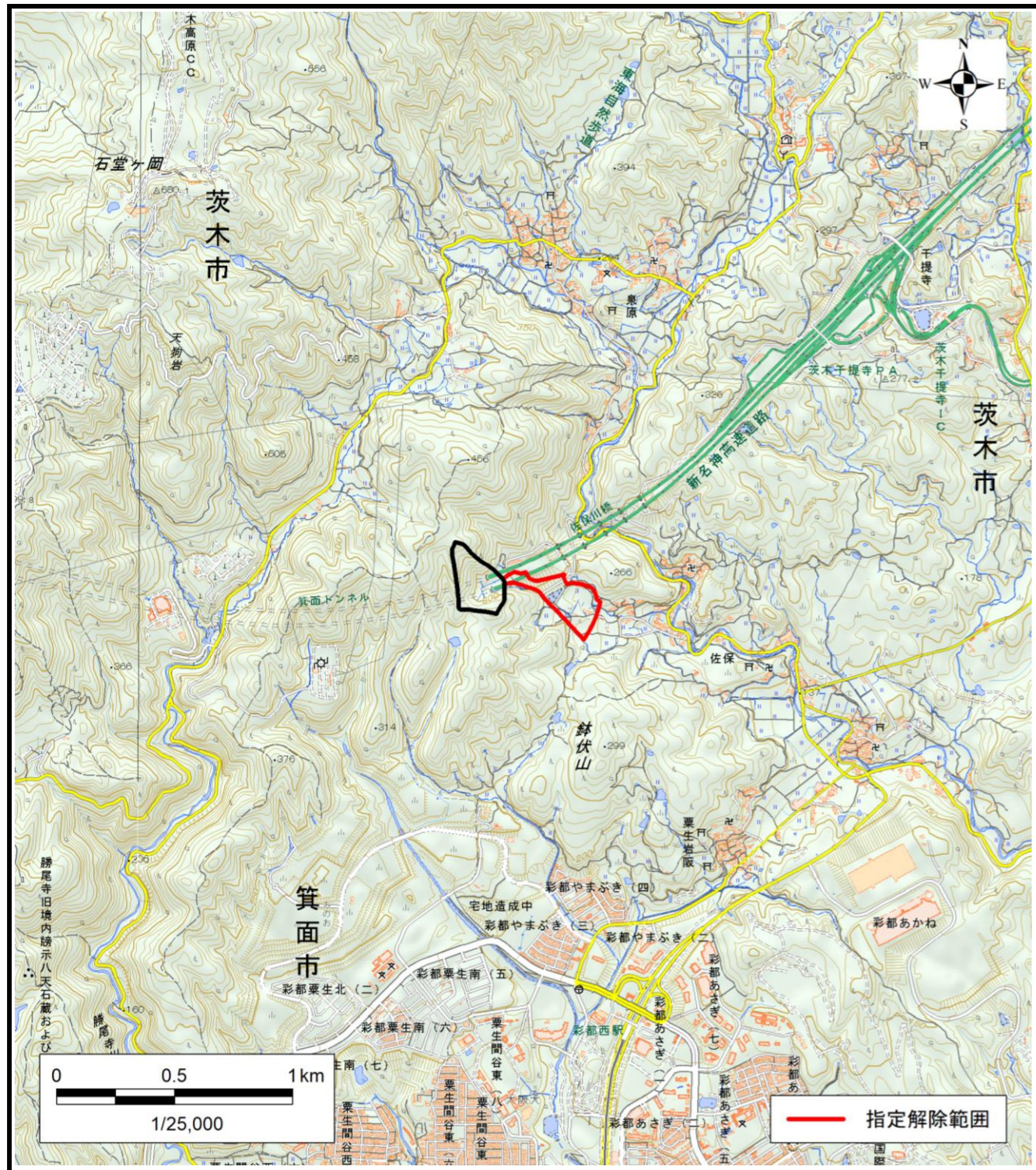
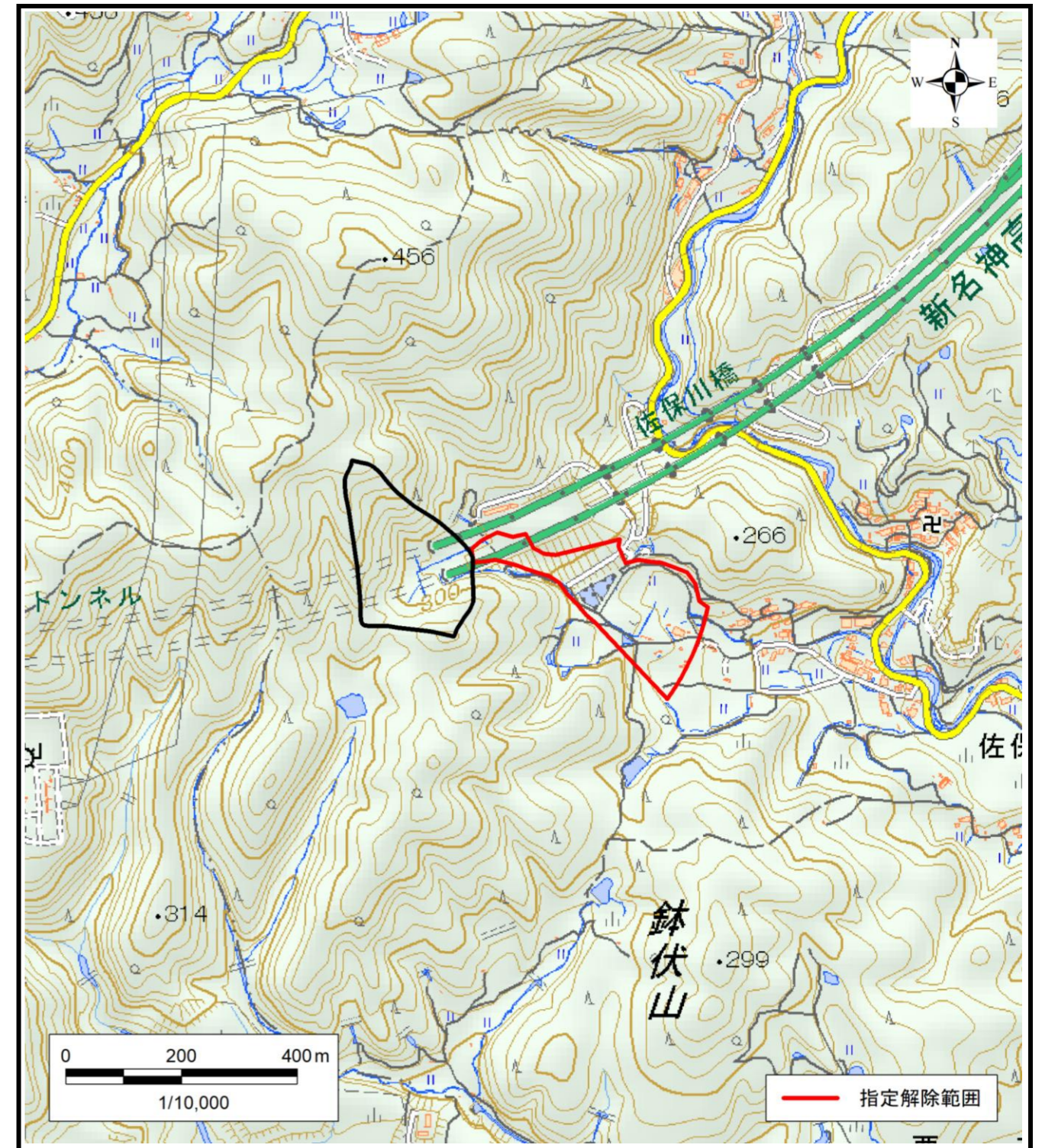


土砂災害警戒区域等の指定解除の公示に係る図書



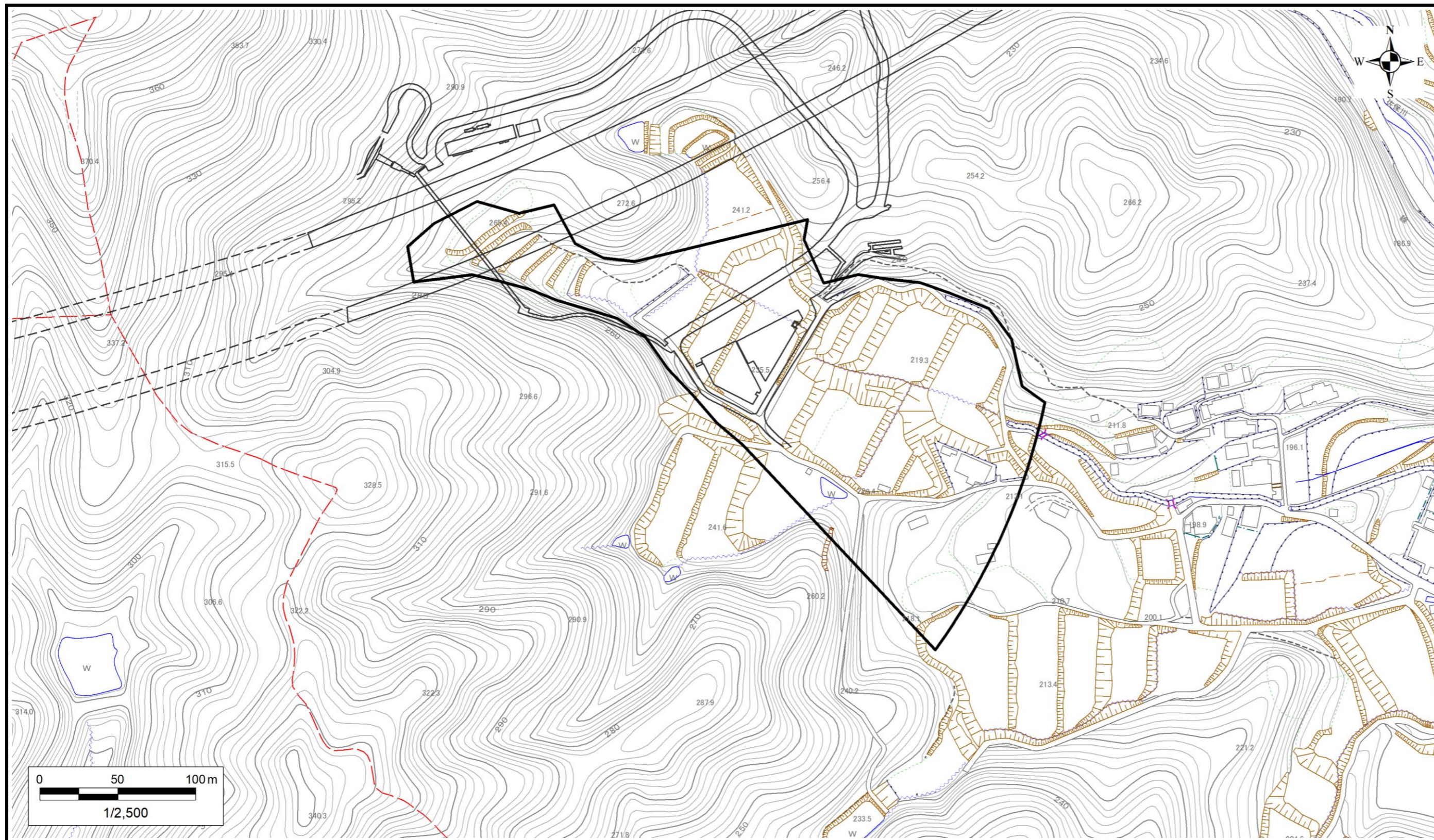
区域指定解除箇所概略位置図(1/25,000)



区域指定解除箇所位置図(1/10,000)

様式-1(土) 指定解除区域位置図 (この地図は、国土地理院発行の1/25,000地形図「高槻」「広根」の一部を使用した)	自然現象の種類	土石流	溪流番号	D21110043
	告示番号	大阪府告示第1443号	溪流の名称	佐保川右10(3)(梅原川)
	告示年月日	令和5年12月4日	所在地	茨木市佐保

土砂災害警戒区域等の指定解除の公示に係る図書



様式-2(土) 土砂災害警戒区域 区域 図	土砂災害防止法第7条第6項 に該当する区域		自然現象の種類	土石流	溪流番号	D21110043
			告示番号	大阪府告示第1443号	溪流の名称	佐保川右10(3)(梅原川)
			告示年月日	令和5年12月4日	所在地	茨木市佐保