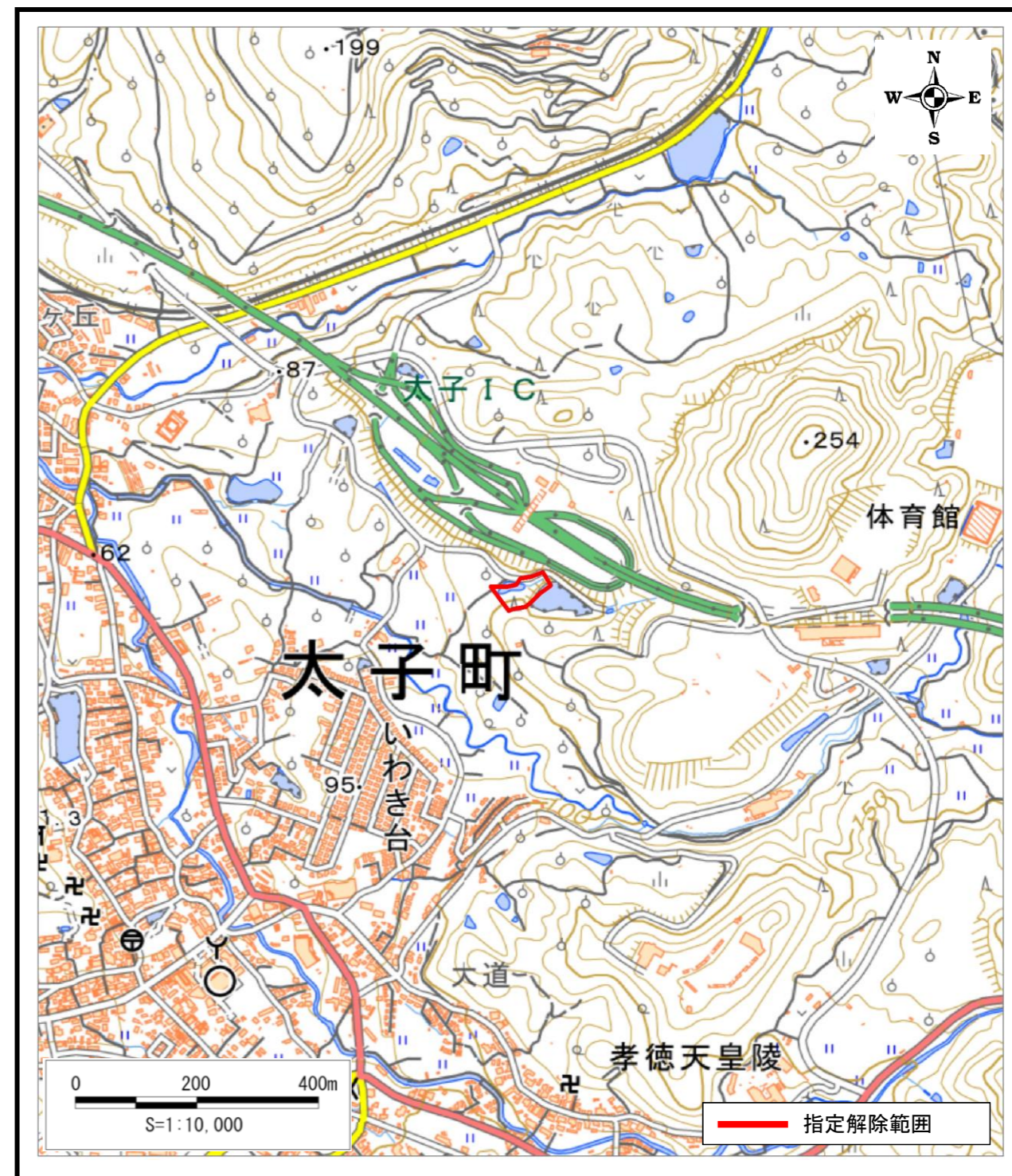


土砂災害警戒区域等の指定解除の公示に係る図書(その1)



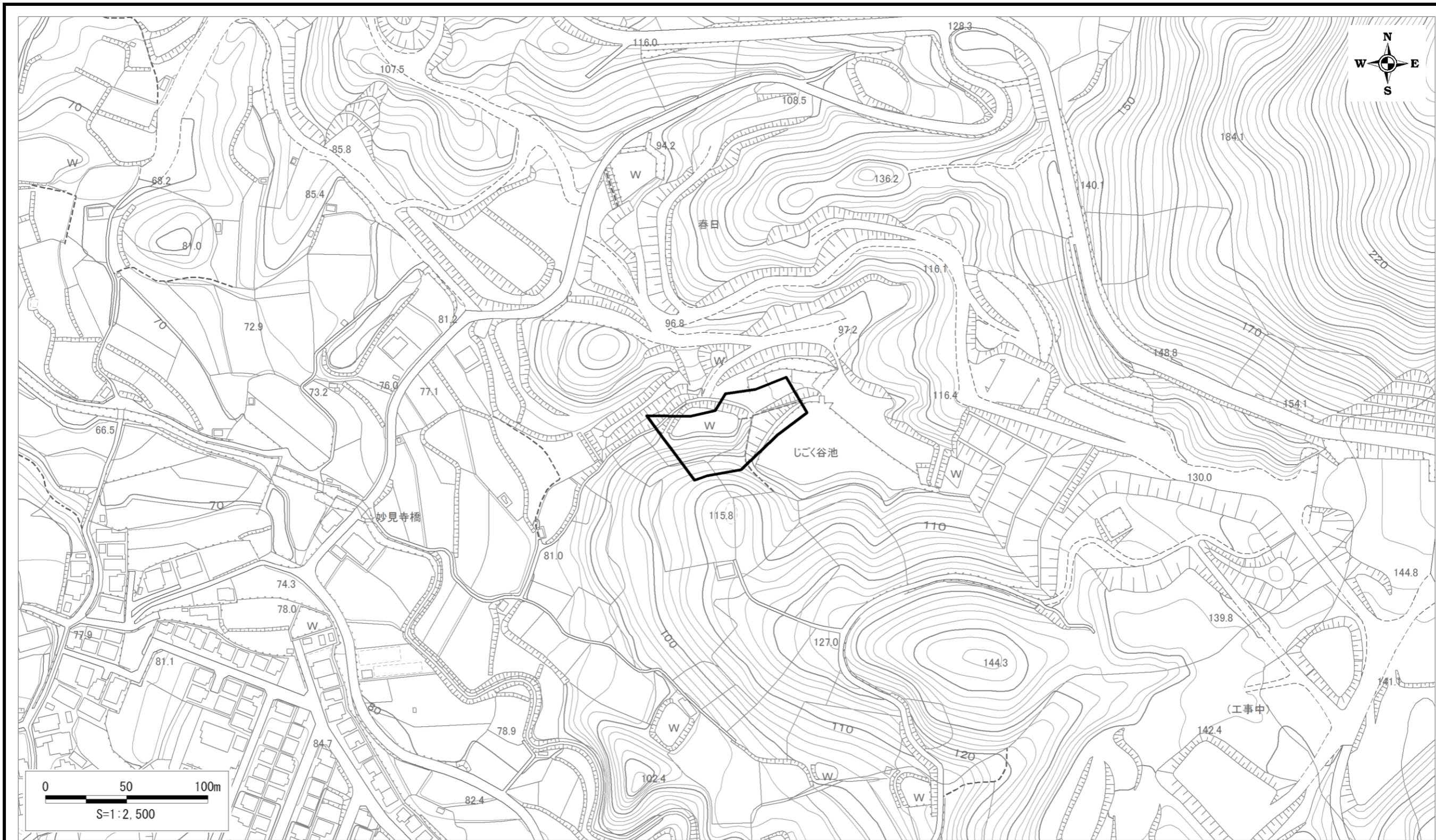
区域指定箇所概略位置図(1/25,000)



区域指定箇所位置図(1/10,000)

様式-1(急)-(ア) 指定区域位置図 (この地図は、国土院発行の1/25,000地形図「大和高田」の一部を使用した)	自然現象の種類	急傾斜地の崩壊	区域番号	K38100500
	告示番号	大阪府告示第 557/559 号	区域の名称	春日(1)
	告示年月日	令和5年4月26日	所在地	南河内郡太子町大字春日

土砂災害警戒区域等の指定解除の公示に係る図書(その2)



様式-2(急)-(イ)
土砂災害警戒区域
区域図

土砂災害防止法第7条第6項
に該当する区域



縮尺
1:2,500

自然現象の種類

急傾斜地の崩壊

区域番号

K38100500

告示番号

大阪府告示第 557 号

区域の名称

春日(1)

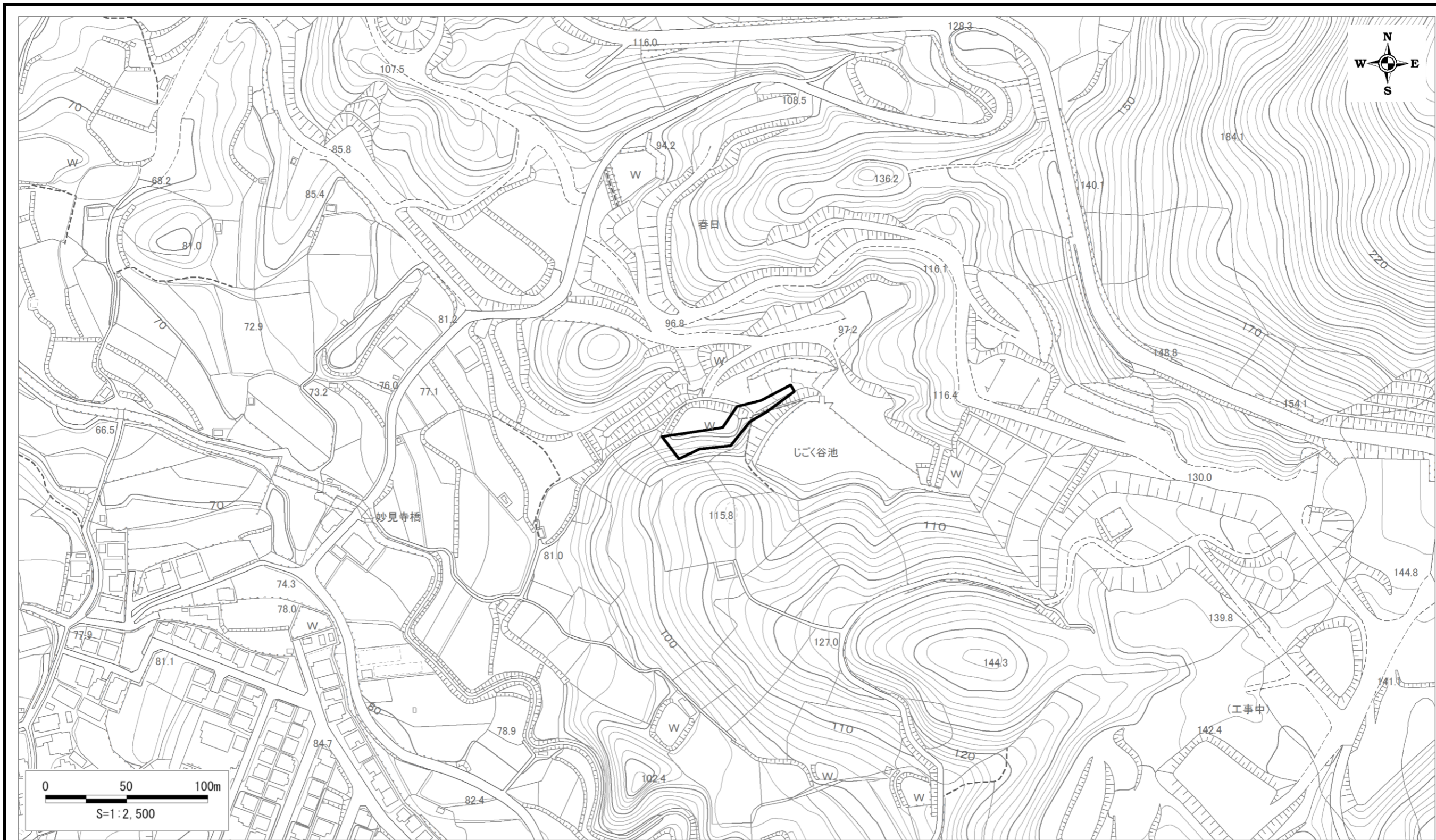
告示年月日

令和5年4月26日

所在地

南河内郡太子町大字春日

土砂災害警戒区域等の指定解除の公示に係る図書(その3)



様式-3(急)-(工)
土砂災害特別警戒区域
区 域 図

土砂災害防止法第9条第8項
に該当する区域



縮尺
1:2,500

自然現象の種類

急傾斜地の崩壊

区域番号

K38100500

告示番号

大阪府告示第 559 号

区域の名称

春日(1)

告示年月日

令和5年4月26日

所在地

南河内郡太子町大字春日